

Ikone

Mike McBride
Mike McBride
Anne-Marie Mahfouf
Matej Badalič



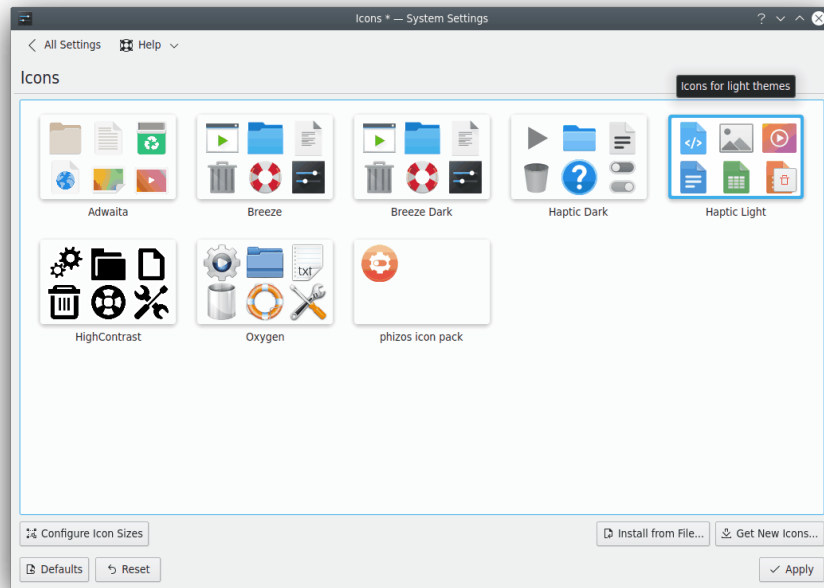
Ikone

Ikone

Kazalo

Ikone

KDE prihaja s polno množico ikon različnih velikosti. Te ikone se uporabljajo v celotnem KDE namizju, pult, datotečni upravljalnik Konqueror, v vsaki orodni vrstici vseh KDE aplikacij, itd. Modul za nadziranje ikon vam ponuja zelo fleksibilne poti za prilagoditev, kako naj KDE ravna z ikonami.



V tem modulu lahko:



- namestite in izberite teme ikon
- izbirate različne velikosti ikon
- odstranite teme ikon

POMEMBNO

Upoštevajte, da so nekatere od teh nastavitev lahko odvisne od izbrane ikonete. Plasma privzeto ima več tem ikon, Sapica, Sapica temna in Oxygen.

Na vrhu je predogled trenutnih ikon tem. Večina privzetih namestitev bo imela na voljo le nekaj tem ikon, med njimi Plasma privzeta tema Sapica. Več lahko prenesete tudi iz interneta iz <https://store.kde.org/> ali jih namestite iz lokalne datoteke.

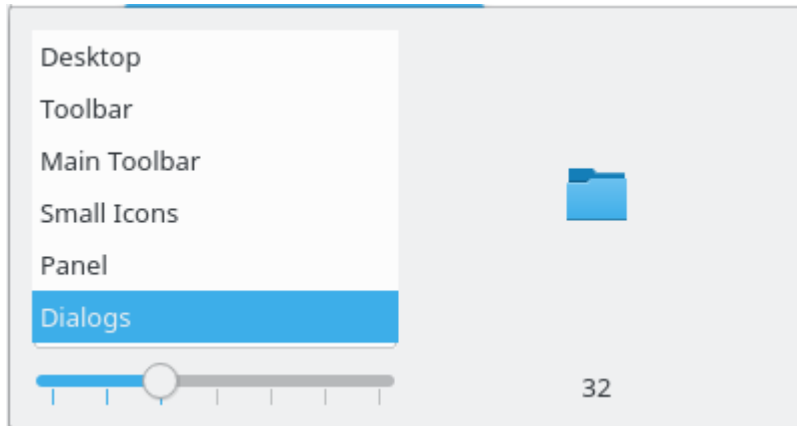
Ko premaknete miškin kazalec nad ikono, animirani predogled prikaže naključno izbiro, pogoste vrste mime in skupne ikone map.

Če želite odstraniti temo, uporabite prekrivno ikono  v spodnjem desnem kotu ikona teme. Če želite razveljaviti to dejanje, kliknite ikono  . Če pritisnete gumb **Uporabi**, so teme, izbrane za odstranitev, dejansko izbrisane, tako da ne morete razveljaviti posameznih ali vseh izbrisov.

Konfigurirajte velikosti ikon

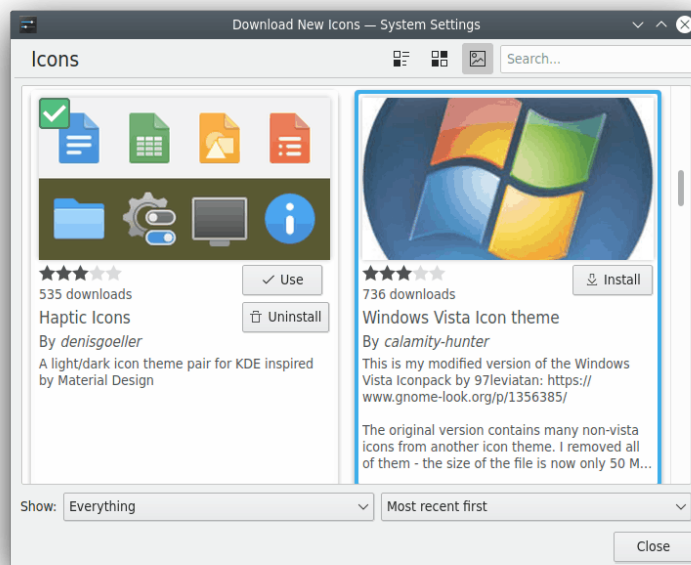
Izberite eno od komponent in z drsnikom prilagodite ustrezno velikost.

Ikone



Pridobite Nove Ikone ...

Za uporabo morate biti povezani z internetom. S klikom na ta gumb se prikaže dialog, kjer lahko izberete novo temo ikone. Če v pogovornem oknu kliknete **Namesti**, boste namestili izbrano temo ikon in ko **Zaprte** namestitveni program, bo vaša nova tema takoj na voljo.



Namesti iz datoteke ...

Če ste prenesli nove teme iz interneta, lahko to uporabite za brskanje do lokacije teh na novo prenesenih tem. S klikom na ta gumb se odpre pogovorno okno datoteke, ki kaže na arhiv teme ikon, ki ga imate na disku.

Če kliknete **Odpri** v tem pogovornem oknu, boste namestili temo, na katero ste pokazali, in jo dali na voljo na seznamu tem.