

# Оформление рабочей среды

Natalie Clarius

Перевод на русский: Мария Шикунова



Оформление рабочей среды

## Содержание

1	Оформления рабочей среды Plasma	4
1.1	Настройка оформления рабочей среды Plasma . . . . .	4
1.2	Применение оформлений рабочей среды . . . . .	5
1.3	Установка оформления рабочей среды . . . . .	6

## 1 Оформление рабочей среды Plasma

Оформление рабочей среды Plasma предлагает общее оформление сразу нескольких компонентов:

- Вид рабочего стола: Настройка расположения панелей и виджетов, например, нижней панели задач и меню запуска приложений, либо верхней панели с общим меню и системным лотком
- Цветовая схема: Цветовая палитра, используемая в Plasma и приложениях
- Оформление приложений: Внешний вид элементов пользовательского интерфейса, таких как кнопки, меню и полосы прокрутки
- Оформление рабочего стола: Внешний вид панелей и виджетов
- Оформление окон: Границы окна и кнопки панели заголовка
- Значки: Значки, используемые в Plasma и приложениях.
- Курсоры: Указатели мыши
- Переключение окон: приложение, позволяющее переключаться между открытыми окнами, обычно вызываемое комбинацией клавиш Alt+Tab
- Заставка при запуске: Отображение заставки при запуске Plasma
- Экран входа в систему: Экран с выбором пользователя и окно ввода пароля, показываемые при запуске системы
- Экран блокировки: Экран с окном ввода пользовательского пароля, когда компьютер заблокирован
- Обои: Фоновое изображение рабочего стола

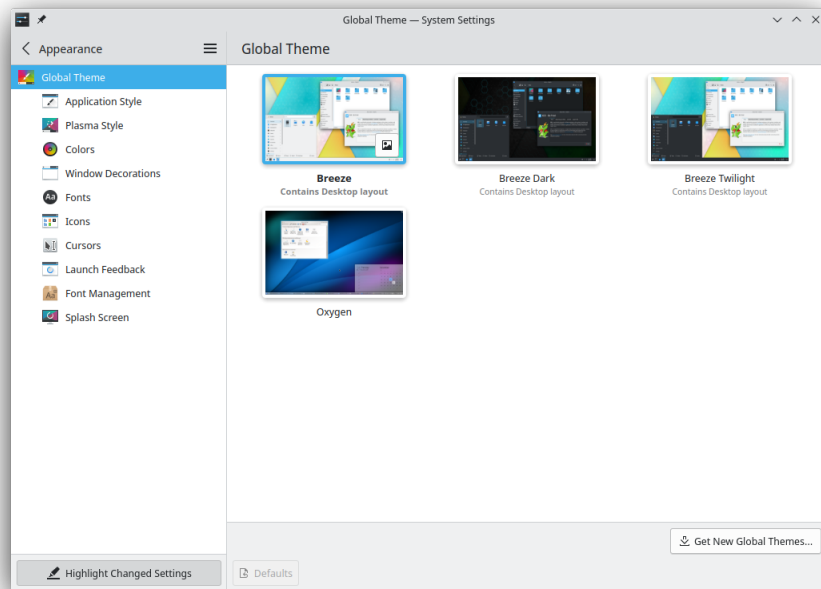
Применяя оформление рабочей среды, возможно изменить сразу все описанные выше элементы. Также возможно применить только некоторые компоненты темы, например, цветовую схему или оформление окон. Выбрать отдельные компоненты возможно либо при применении оформления рабочей среды, либо при настройке её индивидуальных компонентов с помощью подразделов параметров системы.

### 1.1 Настройка оформления рабочей среды Plasma

Этот модуль позволяет:

- применять оформления рабочей среды
- устанавливать новые и удалять установленные стили оформления рабочей среды

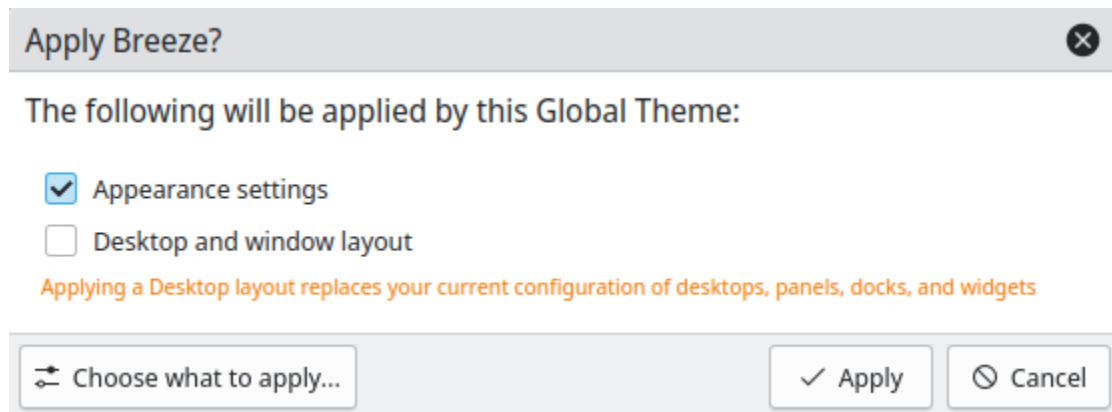
## Оформление рабочей среды



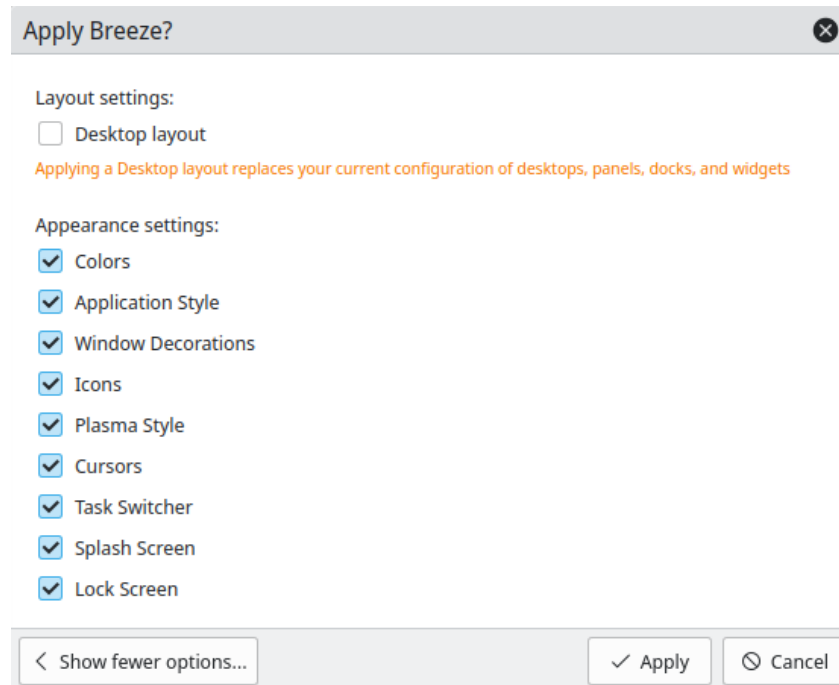
### 1.2 Применение оформлений рабочей среды

Чтобы увидеть предварительный просмотр оформления, нажмите на значок изображения, который появляется при наведении курсора мыши на миниатюру темы.

При нажатии на оформление появится диалог, запрашивающий, какие компоненты необходимо применить. Возможно выбрать различные варианты для настройки внешнего вида рабочей среды.



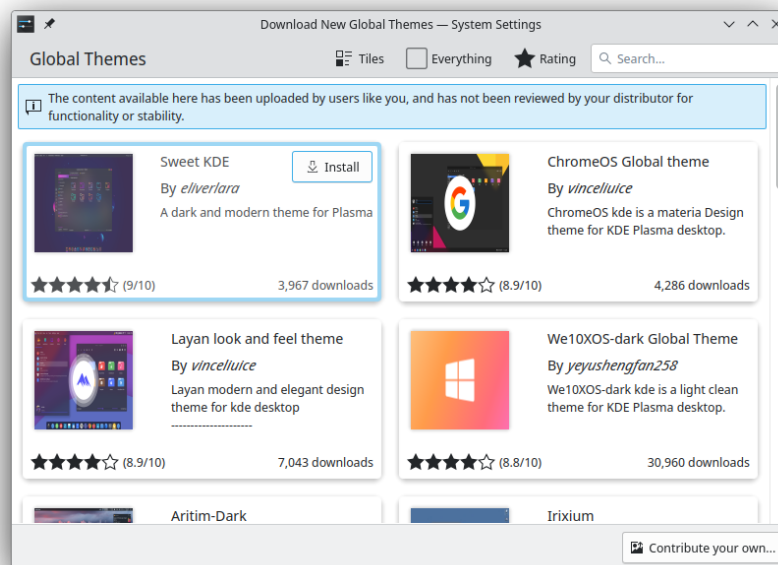
## Оформление рабочей среды



Сделав выбор, нажмите кнопку Применить, чтобы подтвердить изменения.

### 1.3 Установка оформления рабочей среды

Кнопка Загрузить оформления... позволяет устанавливать оформления, подготовленные сторонними авторами. Для этого необходимо иметь доступ в Интернет. Чтобы установить оформление, нажмите кнопку Установить в диалоге темы, после закрытия диалога тема будет сразу же доступна.



Чтобы удалить установленное оформление, нажмите на кнопку со значком корзины, которая появляется при наведении курсора на миниатюру темы. Обратите внимание, что удалить

## Оформление рабочей среды

возможно только те оформления, которые были установлены самим пользователем.

Чтобы узнать, как создавать собственные оформления, ознакомьтесь с [этой информацией](#).