

Значки

Mike McBride

Jost Schenck

Anne-Marie Mahfouf

Перевод на русский: Екатерина Пыжова

Перевод на русский язык: Ольга Миронова

Рецензирование: Александр Яворский



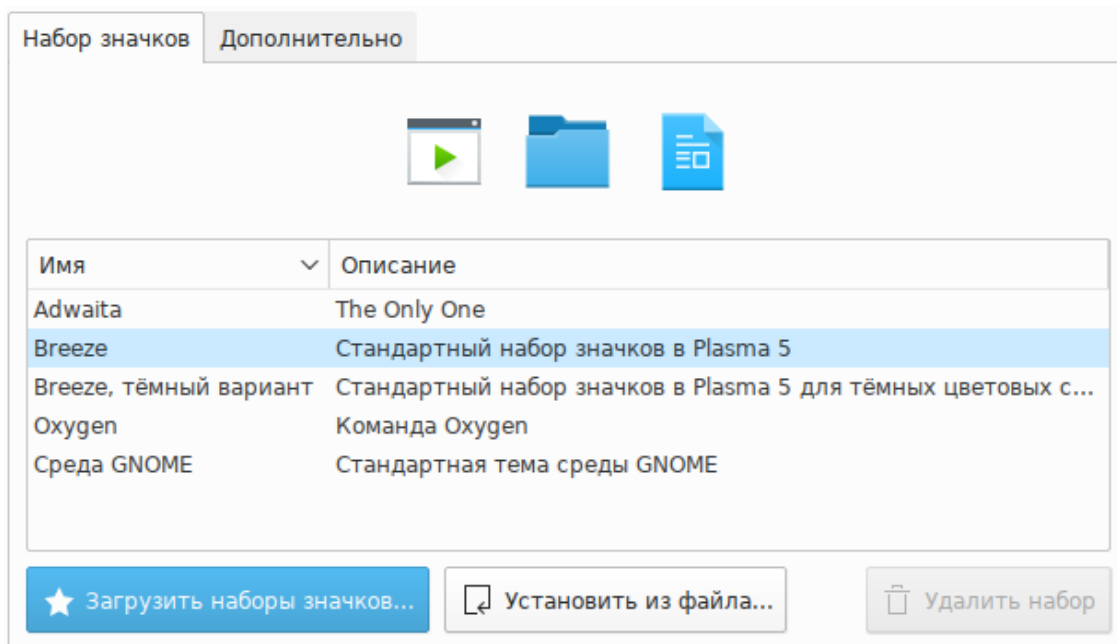
Значки

Значки

Содержание

Значки

Plasma поставляется с полным набором значков нескольких размеров. Эти значки используются во всех объектах системы: на рабочем столе и панели, в диспетчере файлов Dolphin, в панелях инструментов всех приложений Plasma и так далее. Модуль управления значками приложения Параметры системы предоставляет гибкие способы их настройки.



Этот модуль даёт возможность выполнять следующие действия:



- устанавливать и выбирать наборы значков;
- изменять размеры значков;
- удалять наборы значков.

Важно

Некоторые из этих параметров зависят от выбранного набора значков. В Plasma по умолчанию входят несколько наборов: «Breeze», «Breeze, тёмный вариант» и «Oxygen».

В верхней части вкладки расположена область предварительного просмотра значков из выбранного набора. В большинство установочных пакетов входит только несколько наборов значков, и по умолчанию, как правило, применяется набор «Breeze». Другие наборы значков можно загрузить с сайта <https://store.kde.org/> или установить из локального файла.

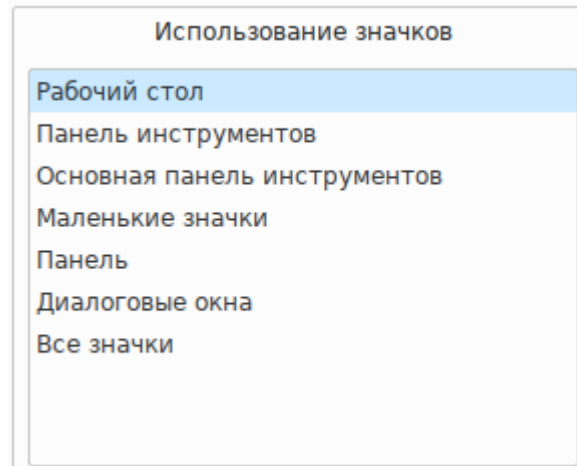
При наведении указателя мыши на миниатюру набора будет активирован анимированный предварительный просмотр произвольного выбора, общих типов MIME и общих значков папок.

Чтобы удалить набор значков, воспользуйтесь кнопкой , расположенной в нижнем правом углу миниатюры наборов значков. Для отмены этого действия нажмите кнопку . При нажатии кнопки Применить будет выполнено фактическое удаление наборов значков, выбранных для удаления, поэтому после этого отменить отдельные или все удаления будет невозможно.

Выбор размеров значков

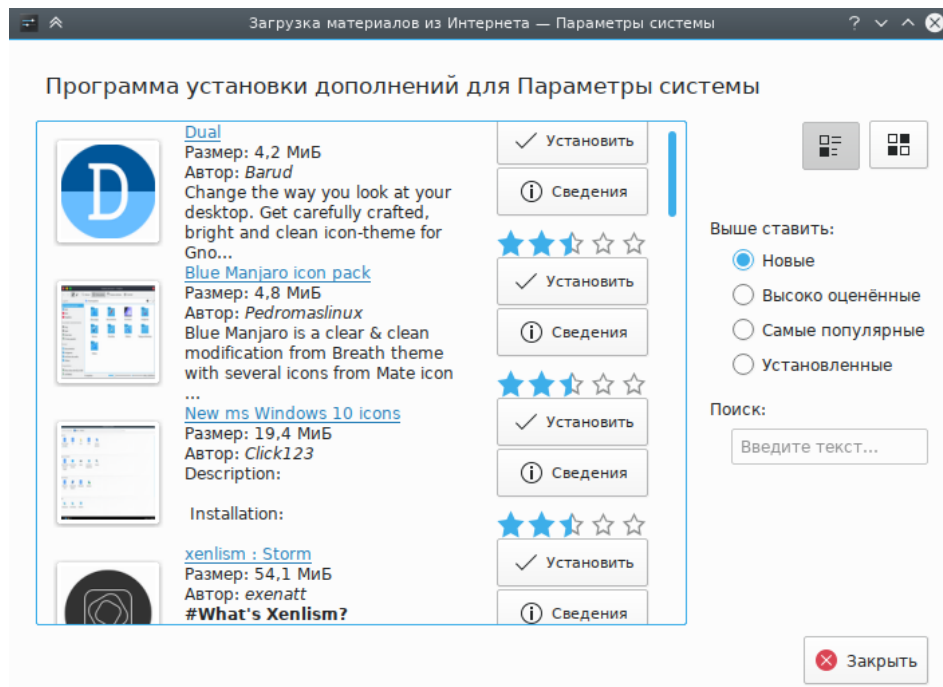
Выберите один из компонентов и воспользуйтесь ползунком для настройки соответствующего размера.

Значки



Загрузить наборы значков...

Чтобы воспользоваться этой возможностью, убедитесь в наличии подключения к Интернету. Нажмите указанную выше кнопку и в открывшемся диалоге выберите другой набор значков. Для установки набора нажмите кнопку Установить. После этого нажмите Заккрыть — установленный набор сразу же будет доступен для использования.



Установить из файла...

Используйте эту кнопку, чтобы открыть папку, в которую были загружены из Интернету новые наборы значков. Откроется диалоговое окно, в котором можно указать расположение имеющихся на диске архивов с наборами значков.

При нажатии кнопки Открыть указанный набор значков будет установлен и показан в списке доступных наборов.