

Ícones

Mike McBride
Jost Schenck
Anne-Marie Mahfouf
Tradução: Lisiane Sztoltz



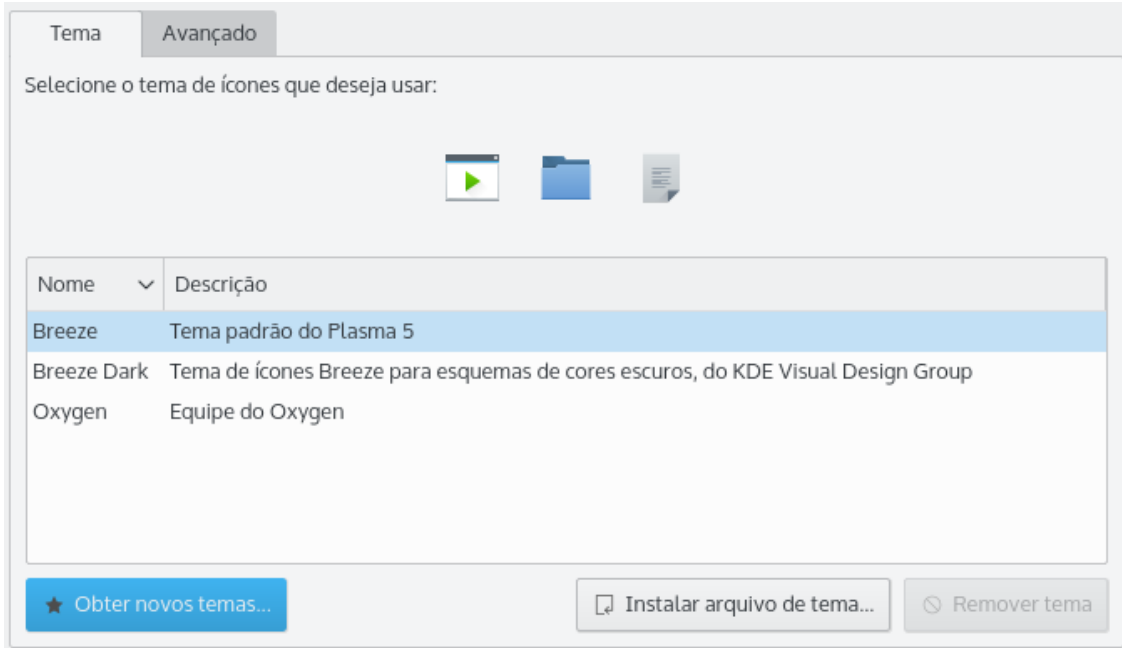
Ícones

Ícones

Índice

Ícones

O Plasma vem com um conjunto completo de ícones, de vários tamanhos. Estes ícones estão sendo usados em todo o ambiente de trabalho do Plasma: no painel, no gerenciador de arquivos Dolphin, na barra de ferramentas de cada aplicativo do Plasma, etc. O módulo de controle de ícones oferece a você muitas maneiras de personalizar o modo como o Plasma manipula ícones.



Neste módulo você poderá:



- instalar e escolher temas de ícones
- selecionar diferentes tamanhos para o ícone
- remover tema de ícones

IMPORTANTE

Observe que algumas destas configurações podem depender do tema de ícones que você selecionou. O Plasma disponibiliza diversos temas de ícones por padrão: Breeze, Breeze Dark e Oxygen.

Na parte superior, você encontra uma pré-visualização dos ícones do tema atual. A maioria das instalações padrão terá apenas alguns temas de ícones disponíveis, entre eles o tema Breeze, padrão do Plasma. Você também pode baixar mais temas da internet em <https://store.kde.org/> ou instalá-los a partir de um arquivo local.

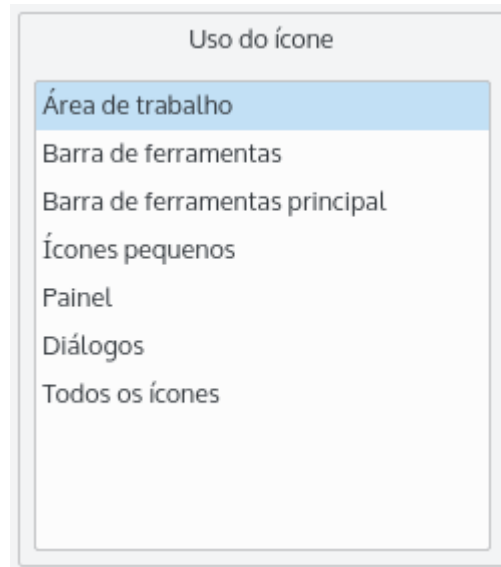
Ao passar o cursor, uma pré-visualização animada mostra uma seleção aleatória, tipos MIME comuns e ícones de pastas comuns.

Se você deseja remover um tema, use o ícone de sobreposição  na parte inferior direita do ícone do tema. Para desfazer essa ação clique no ícone . Se você clicar no botão **Aplicar** os temas selecionados para remoção são realmente excluídos, você não poderá desfazer exclusões individuais ou coletivas.

Configurar tamanho dos ícones

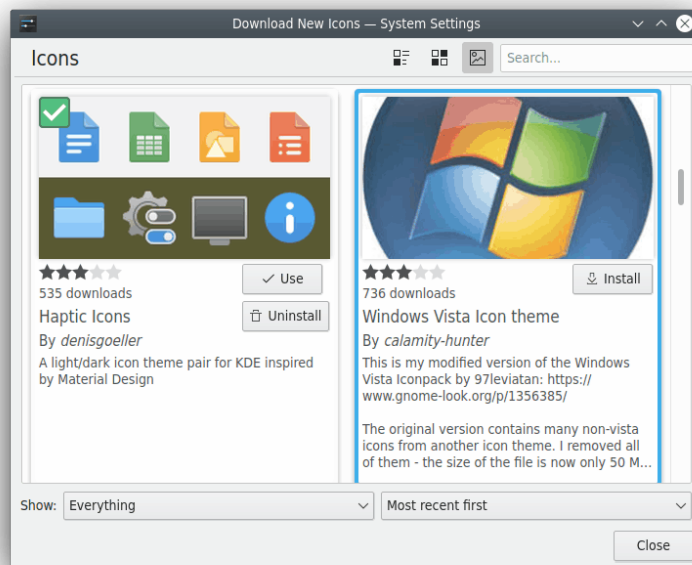
Selecione um dos componentes e use o controle deslizante para ajustar o tamanho correspondente. O tamanho do componente é ajustável.

Ícones



Baixar novos ícones...

Você precisará estar conectado à Internet para usar esta opção. Clicando neste botão, será apresentada uma janela de onde poderá escolher um novo tema de ícones. Clicar em **Instalar** na janela irá instalar o tema de ícones escolhido e se depois disso você **Fechar** o instalador, o seu tema ficará imediatamente disponível.



Instalar a partir do arquivo...

Se você baixou novos temas da Internet, poderá usar esta opção para navegar até a localização destes temas recém transferidos. Ao clicar neste botão, irá aparecer uma janela para que você insira o caminho do pacote do tema de ícones que você possui no seu disco.

Clicar em **Abrir** nesta janela, irá instalar o tema selecionado, que será disponibilizado na lista de temas.