

Manual do KMix

Gaurav Chaturvedi

Desenvolvedor: Christian Esken

Desenvolvedor: Helio Chissini de Castro

Desenvolvedor: Brian Hanson

Tradução: Marcus Gama

Tradução: André Marcelo Alvarenga



Manual do KMix

Conteúdo

1	Introdução	5
2	Janela principal	6
2.1	Opções de arquivo	7
2.2	Configurações	7
2.2.1	Selecionar o canal principal	8
2.2.2	Configurar o KMix	8
2.2.2.1	Configuração geral	8
2.2.2.2	Iniciar a configuração	10
2.2.2.3	Configuração do controle de volume	11
3	Uso avançado	12
3.1	Controle remoto e scripting via D-Bus	12
4	Créditos e Licença	13

Resumo

O KMix é um aplicativo que permite alterar o volume da sua placa de som.

Capítulo 1

Introdução

O KMix suporta várias plataformas e controladores de som.

Se você tiver tanto os controladores ALSA quanto os do Open Sound System instalados, o KMix usará o controlador ALSA.



Capítulo 2

Janela principal

Visão geral da janela principal do KMix



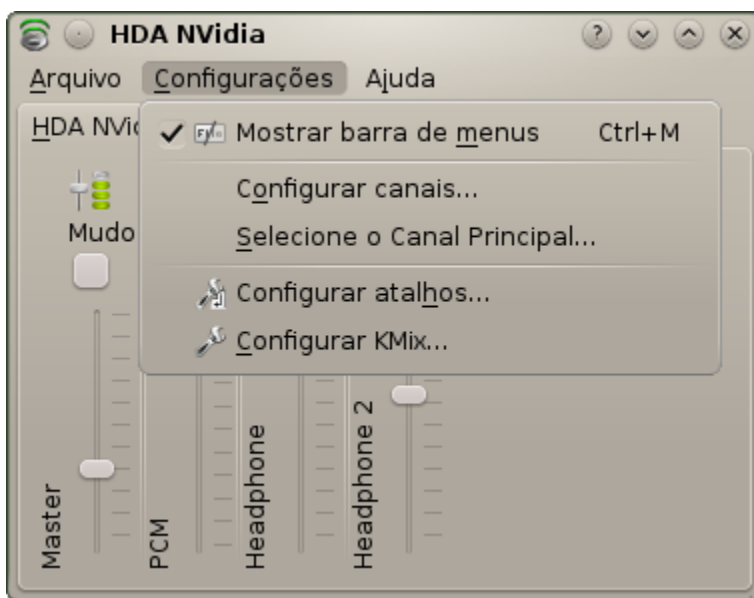
2.1 Opções de arquivo



Arquivo → Ocultar janela do mixer (Esc)

Ocultar janela do mixer

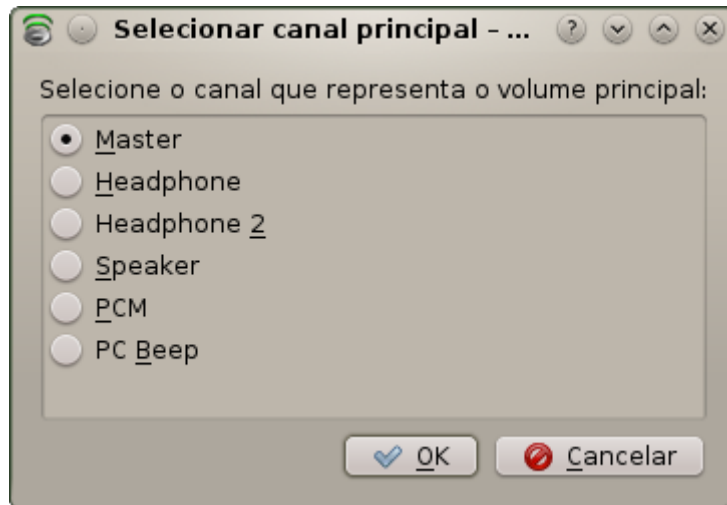
2.2 Configurações



Configurações → Configuração do áudio

Abre o [módulo Phonon](#) das [Configurações do sistema](#) para configurar as preferências dos dispositivos de áudio e vídeo, assim como as infraestruturas usadas pela API de multimídia do KDE, o Phonon.

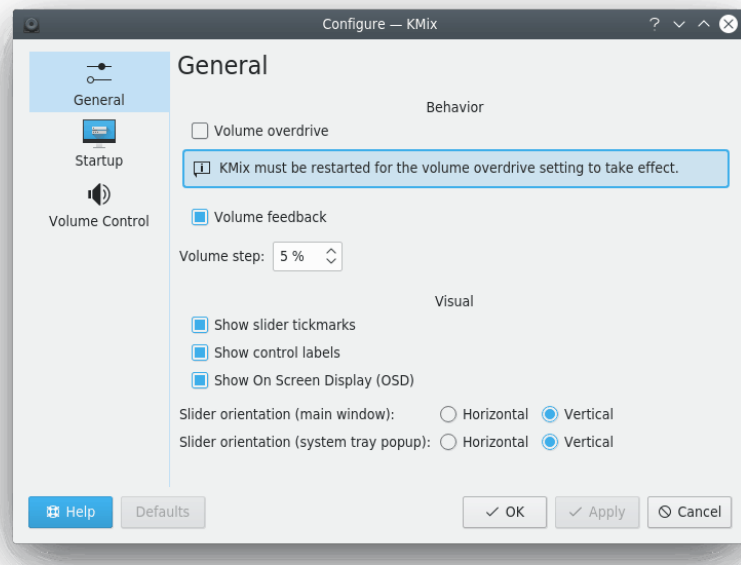
2.2.1 Selecionar o canal principal



Selecione o seu canal principal do KMix.

2.2.2 Configurar o KMix

2.2.2.1 Configuração geral



Configura os parâmetros gerais do KMix.

Comportamento → Amplificação do volume

Assinale esta opção para permitir que o volume seja maior que o recomendado (algumas vezes o volume máximo do PulseAudio ultrapassa o valor normal). É necessário reiniciar o KMix para efetivar essa configuração.

ATENÇÃO

Desmarque este item se existirem distorções de som perceptíveis no volume máximo.

Comportamento → Reação do volume

Assinale esta opção para ativar uma reação audível quando o volume for alterado.

Comportamento → Passo do volume

Defina o incremento (passo) de volume como uma porcentagem da faixa de volume.

Isso afeta a alteração do volume por meio de teclas de atalho, com a roda do mouse sobre o ícone da bandeja do sistema ou movendo os controles deslizantes em incrementos de página.

O KMix precisa ser reiniciado para que essa alteração entre em vigor.

Visual → Mostrar graduações no controle deslizante

Assinale esta opção para mostrar as graduações nos controles deslizantes.

Visual → Mostrar rótulos no controle

Assinale esta opção para mostrar os rótulos nos controles.

Visual → Mostrar visualização na tela (OSD)

Assinale esta opção para ativar a visualização na tela ao passar o mouse sobre KMix na área de notificação.

Orientação da barra (janela principal) → Horizontal

Selecione esta opção exclusiva para orientar as barras de controle na horizontal.

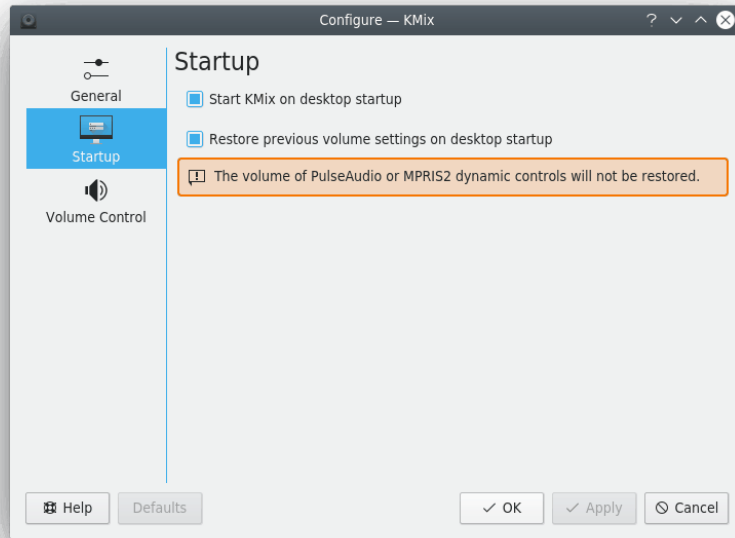
Orientação da barra (janela principal) → Vertical

Selecione esta opção exclusiva para orientar as barras de controle na vertical.

Orientação da barra deslizante (área de notificação) → Horizontal/vertical

Igual às duas opções anteriores, mas para controle de volume na área de notificação (o painel que aparece ao clicar com o botão esquerdo do mouse no ícone do KMix na área de notificação).

2.2.2.2 Iniciar a configuração



Esta página permite-lhe configurar vários parâmetros iniciais do KMix.

Inicialização → Iniciar o KMix na inicialização

Assinale esta opção para ativar o início rápido do KMix com o ambiente de trabalho.

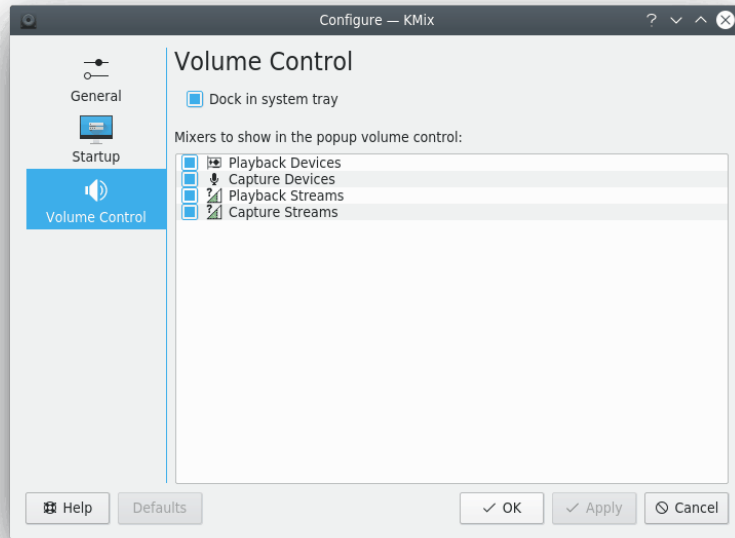
Inicialização → Restaurar configurações de volumes na inicialização

Assinale esta opção para ativar a restauração dos níveis de volume e interruptores para as últimas configurações usadas na inicialização da área de trabalho.

ATENÇÃO

O volume dos controles dinâmicos do PulseAudio ou do MPRIS2 não será restaurado.

2.2.2.3 Configuração do controle de volume



Esta página permite-lhe configurar vários parâmetros de controle de volume do KMix.

Colocar na área de notificação

Assinale esta opção para embutir o KMix na área de notificação.

É possível selecionar os mixers que serão apresentados no controle de volume usando a lista correspondente nesta página.

Capítulo 3

Uso avançado

3.1 Controle remoto e scripting via D-Bus

Você pode controlar o KMix via D-Bus. Isto é para usuários avançados que desejam realizar tarefas especiais, como colocar o PC em silêncio (mudo) às 10 da noite, ou para qualquer outra tarefa de scripting.

Lista todos os métodos e propriedades do D-Bus relacionados ao KMix

```
qdbus org.kde.kmix
```

Obtém o nível de volume (0-100%):

```
qdbus org.kde.kmix /Mixers/0/Master_0 org.freedesktop.DBus.Properties.Get ←  
org.kde.KMix.Control volume
```

Define o nível de volume (0-100%):

```
qdbus org.kde.kmix /Mixers/0/Master_0 org.freedesktop.DBus.Properties.Set ←  
org.kde.KMix.Control volume 70
```

Capítulo 4

Créditos e Licença

KMix

Direitos autorais da documentação (c) 2010 Gaurav Chaturvedi gaurav.p.chaturvedi@gmail.com

Obrigado a:

Matt Johnston mattj@flashmail.com (copiou e colou várias coisas de sua documentação antiga do KMix)

Tradução de Marcus Gama marcus.gama@gmail.com e André Marcelo Alvarenga alvarenga@kde.org

Esta documentação é licenciada sob os termos da [Licença de Documentação Livre GNU](#).

Este programa é licenciado sob os termos da [Licença Pública Geral GNU](#).