

# Manual do KGet

Gaurav Chaturvedi  
Tradução: Marcus Gama



## Manual do KGet

# Conteúdo

<b>1</b>	<b>Introdução</b>	<b>5</b>
<b>2</b>	<b>Alvo de transferência do KGet</b>	<b>6</b>
2.1	Opções do alvo de transferência do KGet . . . . .	6
<b>3</b>	<b>Janela de configuração do KGet</b>	<b>7</b>
3.1	Aparência . . . . .	7
3.2	Grupos . . . . .	8
3.3	Rede . . . . .	8
3.4	Interface Web . . . . .	9
3.5	Verificação . . . . .	10
3.6	Integração . . . . .	11
3.7	Avançado . . . . .	11
3.8	Plugins . . . . .	12
<b>4</b>	<b>Janela principal</b>	<b>13</b>
4.1	O menu Arquivo . . . . .	13
<b>5</b>	<b>Créditos e licença</b>	<b>17</b>

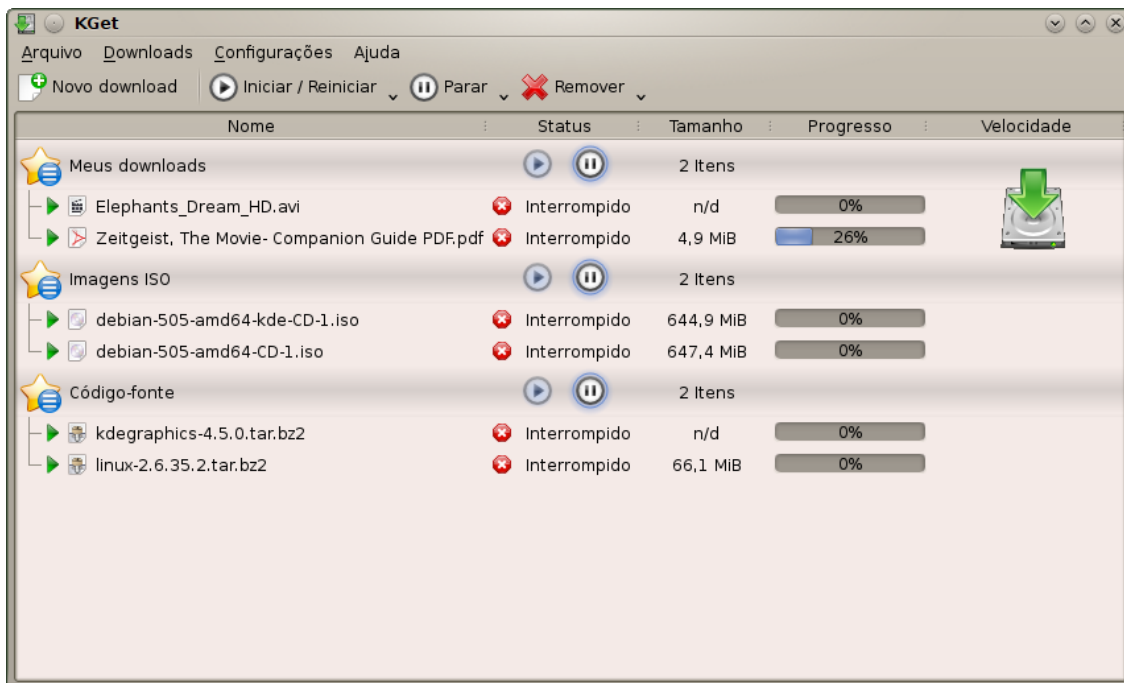
## **Resumo**

O KGet é o gerenciador de transferências avançados do KDE

## Capítulo 1

# Introdução

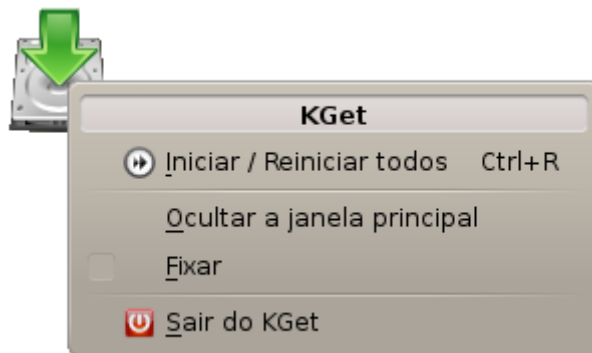
1. Iniciar o KGet (você deverá ver um alvo para transferência)
2. Arraste e solte a URL desejada no alvo do KGet.



## Capítulo 2

# Alvo de transferência do KGet

O alvo de transferência do KGet possui quatro opções.



### 2.1 Opções do alvo de transferência do KGet

Clique com o botão direito no alvo para ver as opções.

#### **Iniciar / Prosseguir tudo (Ctrl+R)**

Para iniciar uma transferência ou prosseguir as transferências pendentes, o atalho para isso é o **Ctrl+R**

#### **Mostrar/Ocultar a janela principal**

Esta opção mostra ou minimiza a janela principal para a área de notificação.

#### **Fixo**

Torna a posição do alvo de transferência do KGet fixa e impossível de arrastar.

#### **Sair do KGet**

Sai do KGet

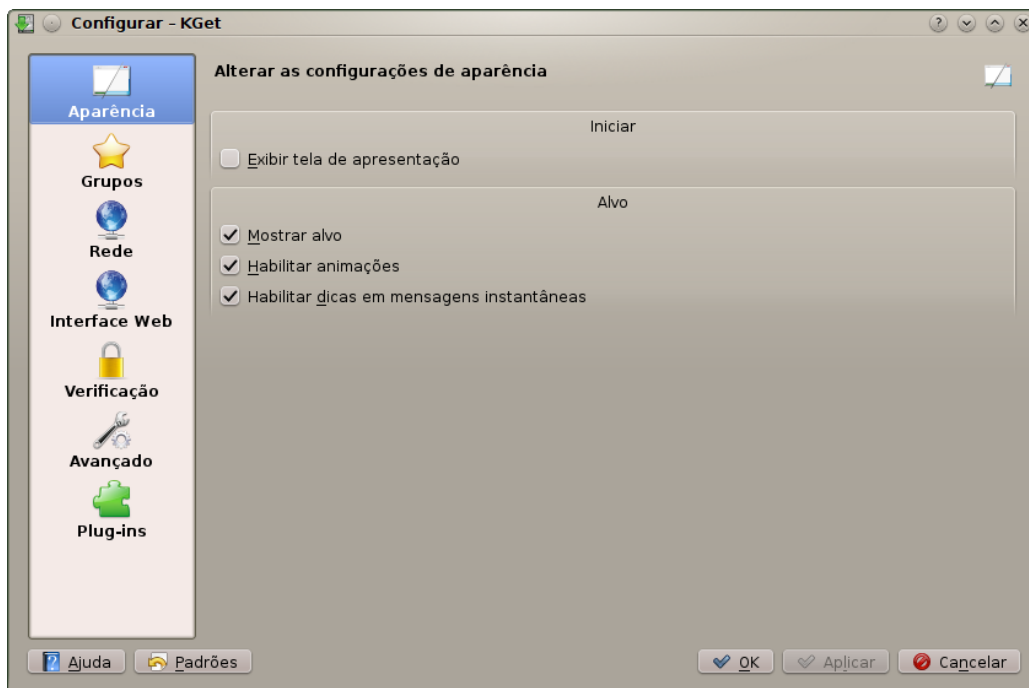
## Capítulo 3

# Janela de configuração do KGet

**Configurações → Configurar o KGet**

Abre a janela de configuração do KGet

### 3.1 Aparência



#### Aparência

Você poderá modificar aqui várias questões relacionadas com a aparência.

#### Usar o alvo

Desligue esta opção se não quiser o alvo de transferência do KGet.

#### Ativar as animações

Ativa algumas animações engraçadas.

## 3.2 Grupos

Você poderá agrupar as transferências.



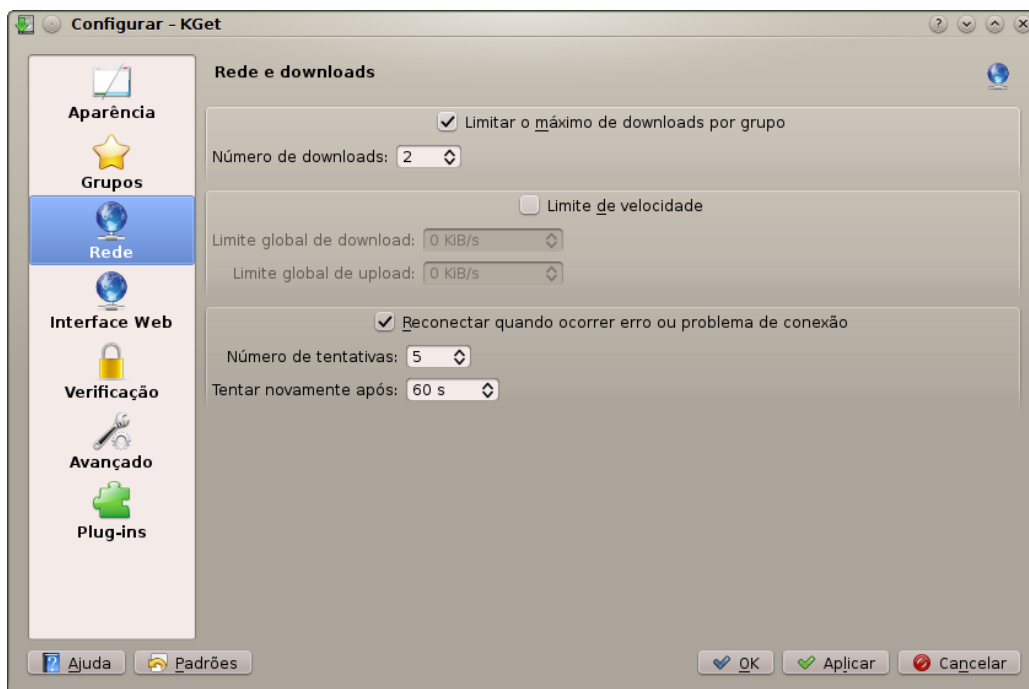
### Usar as pastas padrão para os grupos como sugestão

Assinale esta opção se quiser que o KGet use as pastas padrão para as suas transferências.

## 3.3 Rede

Você poderá modificar aqui as suas opções relacionadas com a rede.





#### Limitar o máximo de transferências por grupo

Assinale esta opção se quiser implementar limites nas suas transferências.

#### Limite de velocidade

Assinale esta opção se quiser usar limites de velocidade globais.

#### Limite de recepção global

Define o limite máximo de recepção das transferências a nível global.

#### Limite de envio global

Define o limite máximo de envio das transferências a nível global.

#### Reconectar quando ocorrer problema de conexão

Assinale esta opção se quiser que o KGet se reconecte em caso de erro ou interrupção da conexão.

#### Número de repetições

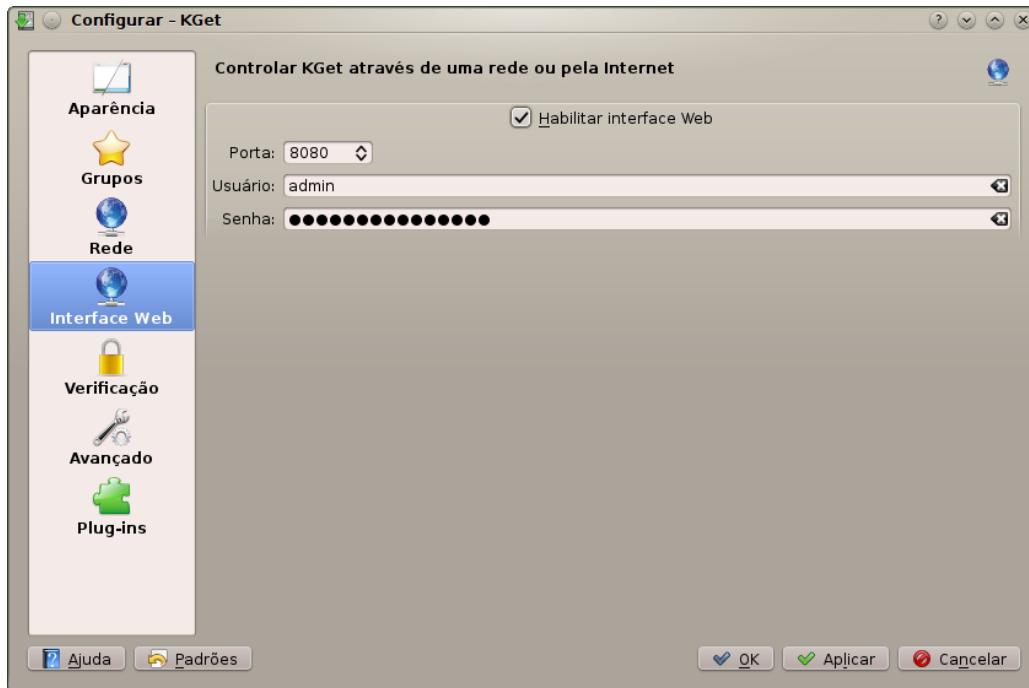
Define o número máximo de vezes que o KGet irá tentar reconectar.

#### Repetir após

Defina aqui o intervalo entre as tentativas (em segundos)

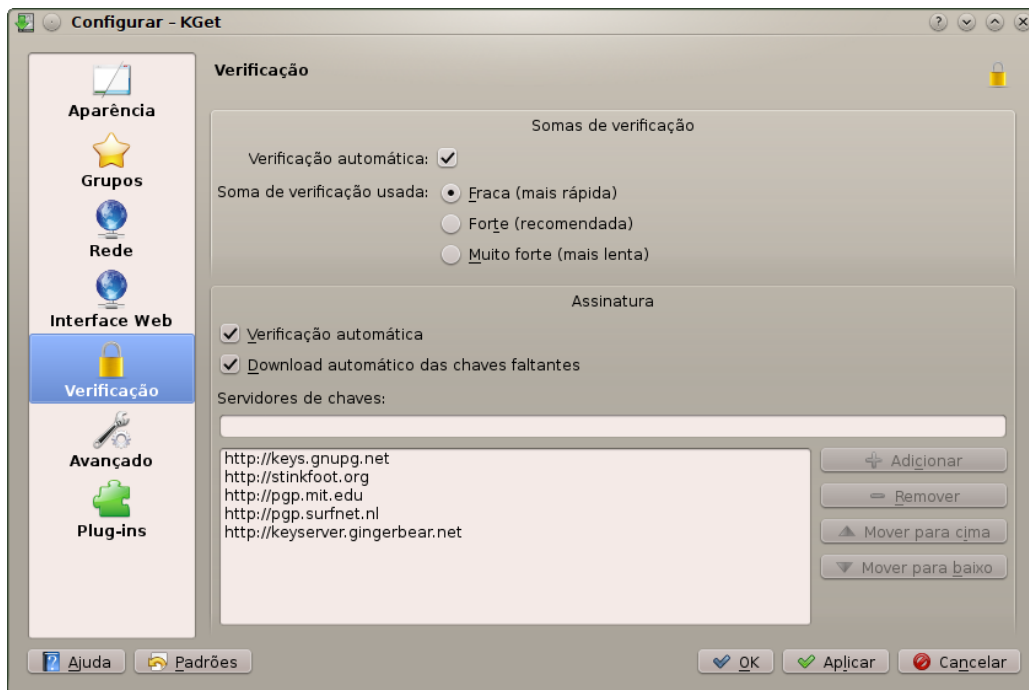
### 3.4 Interface Web

Para ativar a interface Web, assinale a opção **Ativar a interface Web**. A porta padrão é a 8080 e você poderá configurar qualquer porta, desde que seja maior que 1024. Então, defina o **Usuário** e **Senha**. Você poderá acessar a sua interface Web em `http://127.0.0.1:<porta>`. Irá necessitar do usuário e senha configurados para ter acesso.



### 3.5 Verificação

Verifica as suas transferências.



Usando os dois métodos **Verificação automática da soma de verificação** e **Assinatura**, você poderá verificar as suas transferências. Você apenas terá que assinalar a opção **Verificação automática**.

## 3.6 Integração

### Usar como gerenciador de download do Konqueror

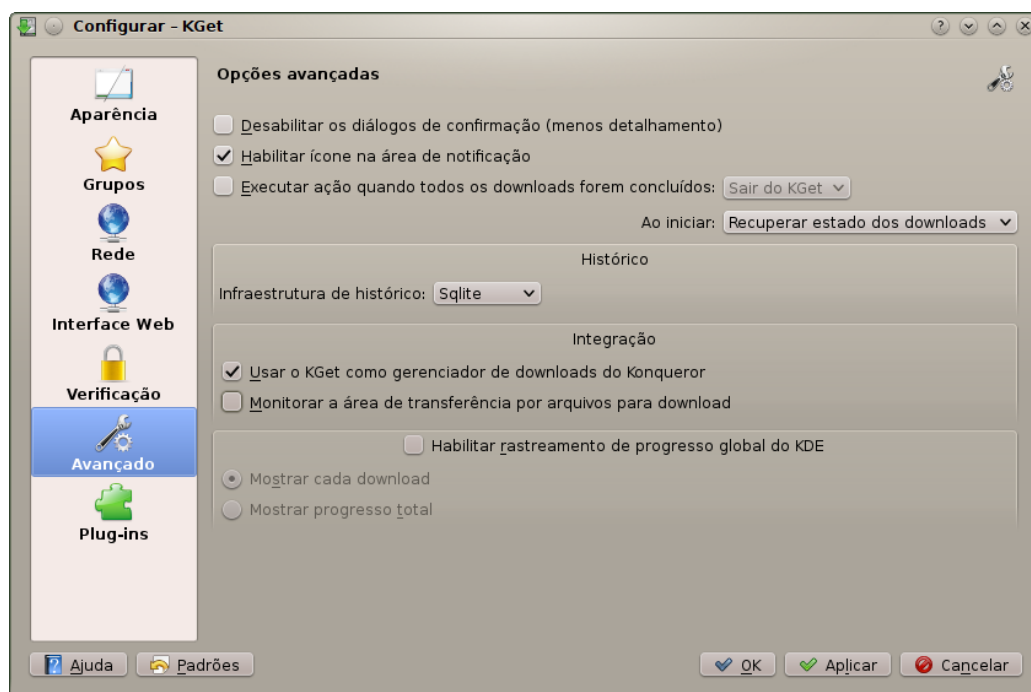
Você pode definir o KGet como gerenciador de download do Konqueror.

### Monitorar a área de transferência por arquivos para download

Você pode ativar este recurso que pergunta se você quer ter a URL do download copiada para a área de transferência.

## 3.7 Avançado

Modifica as opções avançadas.



### Ativar o ícone na área de notificação

Esta opção ativa o ícone da área de notificação para o KGet.

### Executar a ação após terminarem todas as transferências

Assinale esta opção para ativar a saída do KGet, após todas as transferências terem terminado. No início, você poderá optar por restaurar o estado das transferências, como o Parar Todas as Transferências / Iniciar Todas as Transferências.

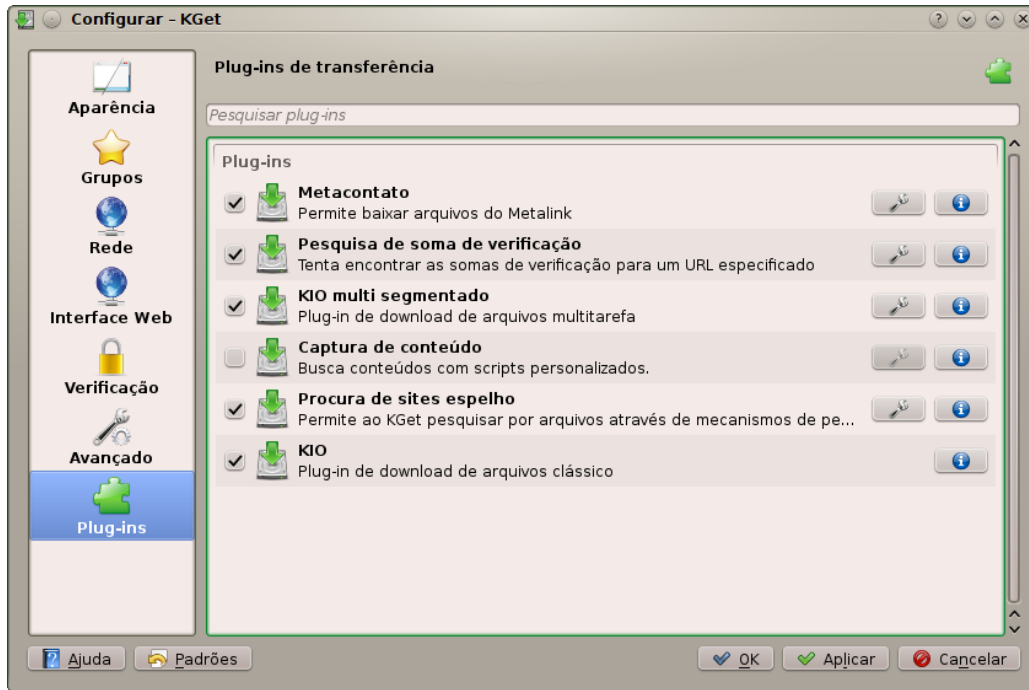
### Infraestrutura do histórico

Você poderá escolher a sua infraestrutura de histórico entre Sqlite e XML.

### Ativar o registro de progresso global do KDE

Você poderá configurar o KGet para mostrar todas as transferências individualmente ou mostrar a evolução global.

## 3.8 Plugins



Nesta página você pode selecionar os plugins de transferência a serem usados. Use o botão

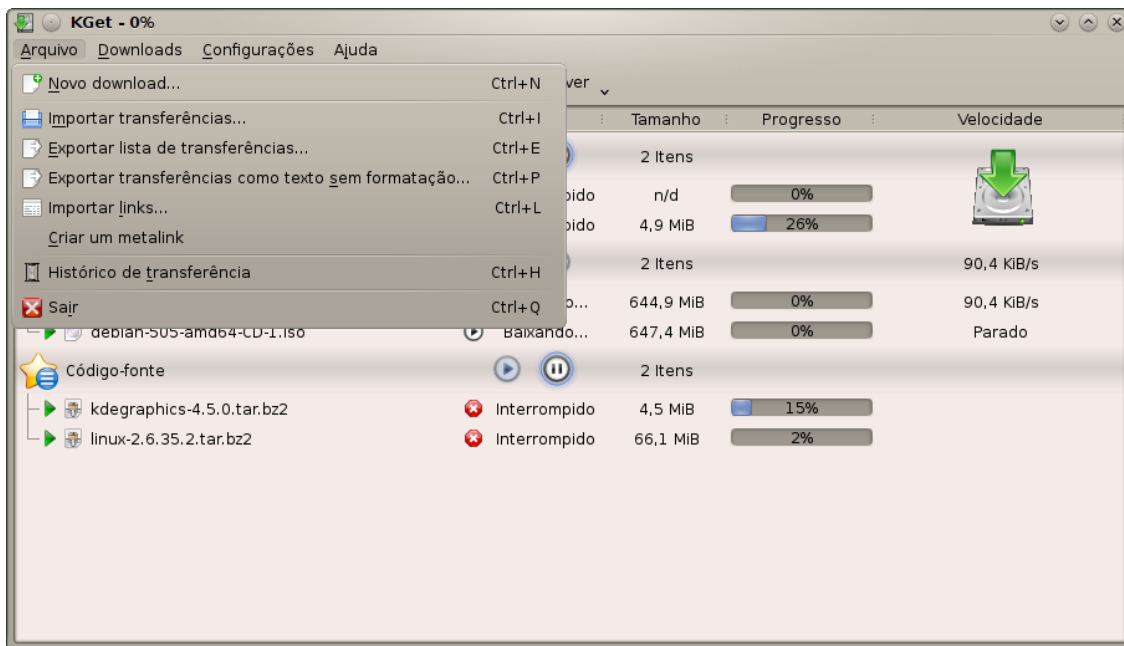


para alterar as configurações padrão de um plugin.

## Capítulo 4

# Janela principal

Introdução à Janela Principal do KGet



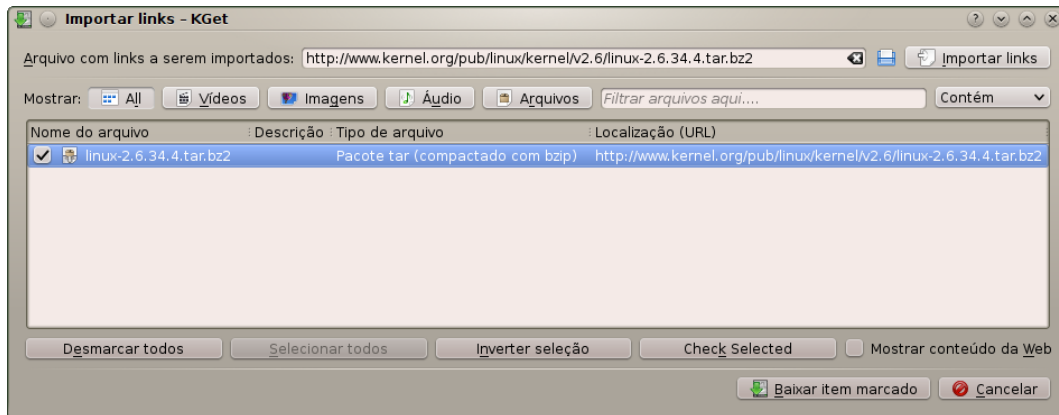
### 4.1 O menu Arquivo

**Arquivo → Nova Transferência... (Ctrl+N)**

Adiciona um novo arquivo a transferir

**Arquivo → Importar as Ligações... (Ctrl+L)**

## Manual do KGet



Esta ação invoca outra janela, na qual poderá ver e manipular o arquivo a transferir. Também poderá fazer uma seleção com base nos **Vídeos**, **Imagens**, **Áudio** e **Pacotes**. Existe também um campo de texto para filtrar os resultados.

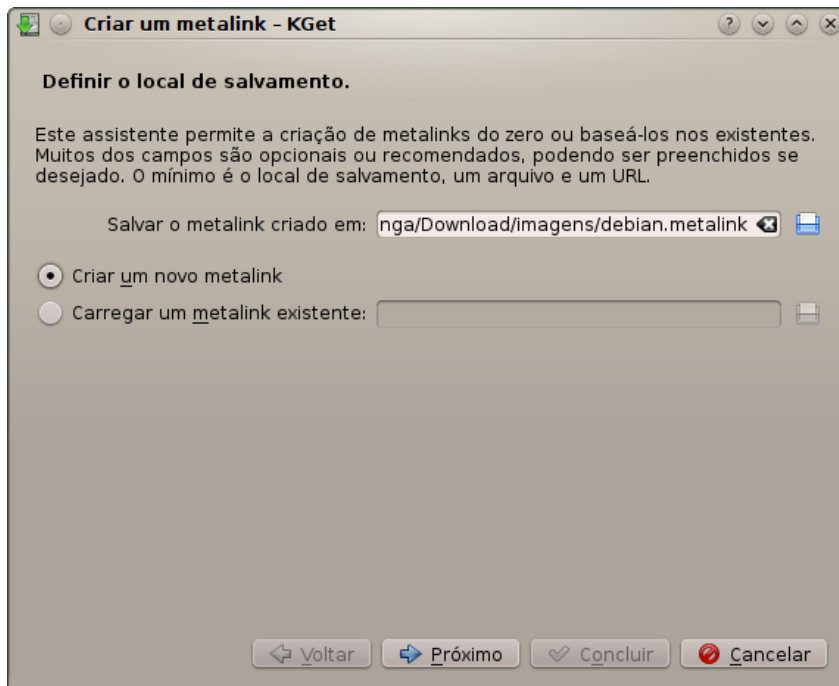
### Arquivo → Importar as Transferências... (Ctrl+I)

Carrega um arquivo \*.kgt, \*.metalink, \*.meta4 ou \*.torrent.

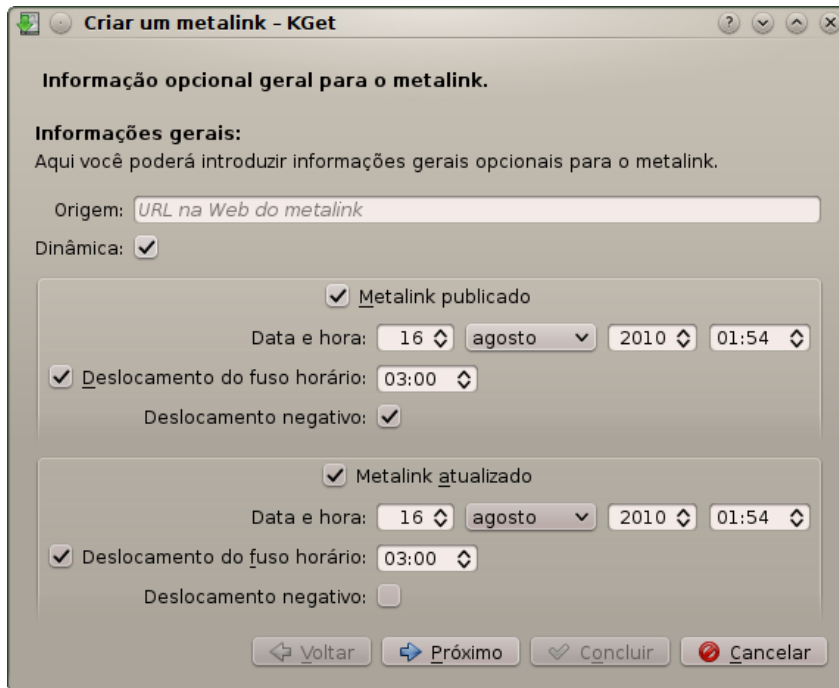
### Arquivo → Exportar a Lista de Transferências... (Ctrl+E)

Exporta as referências realçadas para um arquivo .kgt, para transferência posterior.

### Arquivo → Criar um Metalink



Selecione entre criar um novo Metalink ou carregar um existente. Clique no botão **Seguinte** para prosseguir.

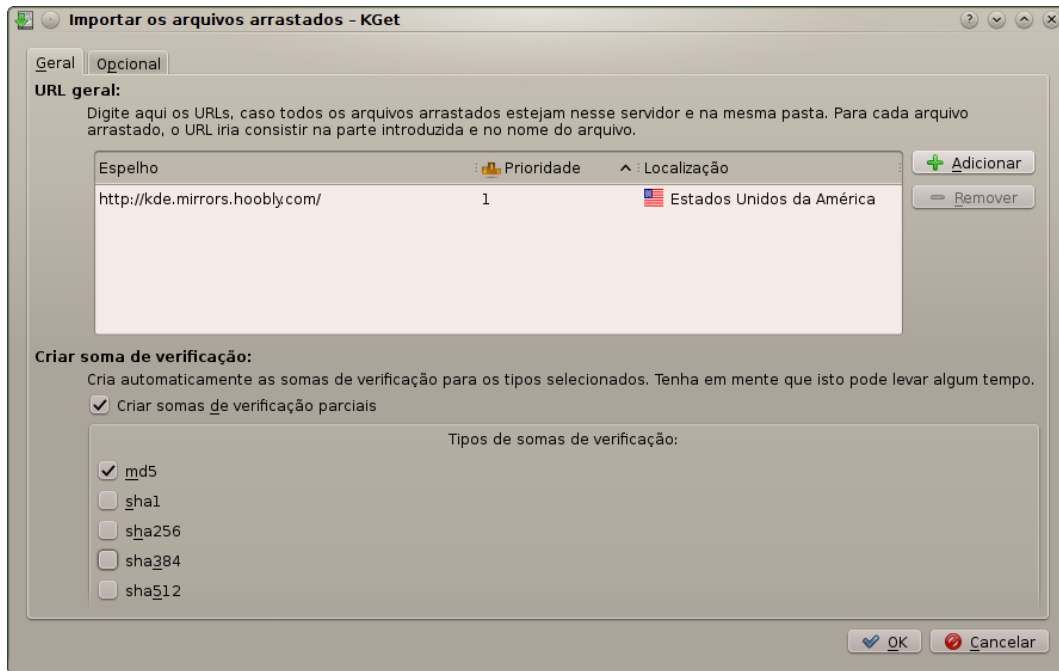


Aqui você poderá optar por inserir alguma informação geral opcional, como o local de onde este 'metalink' poderá ser obtido (indique a URL no campo de texto a seguir à **Origem**).



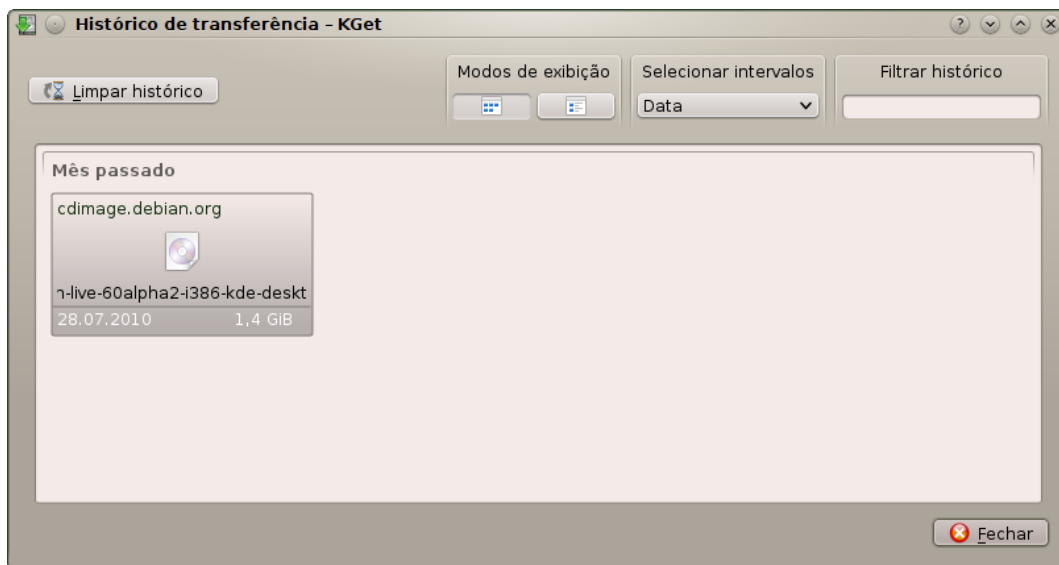
Aqui você deve inserir a URL a partir do qual irá tentar transferir o arquivo. Do mesmo modo, poderá tentar inserir algumas informações opcionais, como a Preferência (Prioridade) de um determinado espelho, caso esteja adicionando mais de um, para o arquivo que deseja transferir.

## Manual do KGet



Você poderá ver uma janela nova onde serão apresentados os seus arquivos que serão importados.

### Arquivo → Histórico de Transferências (Ctrl+H)



Abre uma janela nova, na qual poderá ver todos os arquivos transferidos com o KGet. Você poderá gerenciar aqui o seu histórico, incluindo a filtragem ou limpeza do mesmo.

### Arquivo → Sair (Ctrl+Q)

Sai do KGet



## Capítulo 5

# Créditos e licença

KGet

Documentação com 'copyright' (c) 2009 de Gaurav Chaturvedi [gaurav.p.chaturvedi@gmail.com](mailto:gaurav.p.chaturvedi@gmail.com)

Agradecimentos a:

Anne-Marie Mahfouf [annma@kde.org](mailto:annma@kde.org) (pela ajuda com os aspectos relacionados ao DocBook.)

Jonathan Drews [j.e.drews@att.net](mailto:j.e.drews@att.net) (cópia e colagem de muitas coisas da sua documentação antiga do KGet.)

Tradução de Marcus Gama [marcus.gama@gmail.com](mailto:marcus.gama@gmail.com)

Esta documentação é licenciada sob os termos da [Licença de Documentação Livre GNU](#).

Este programa é licenciado sob os termos da [Licença Pública Geral GNU](#).