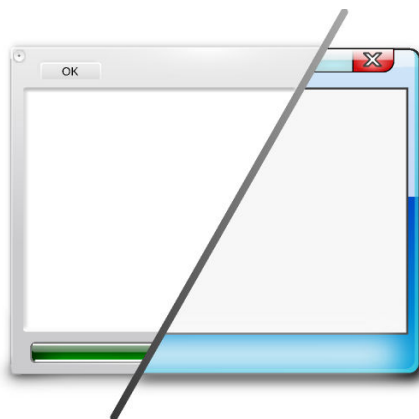


# Stile di Plasma

Andrew Lake

Carl Schwan

Traduzione della documentazione: Federico Zenith

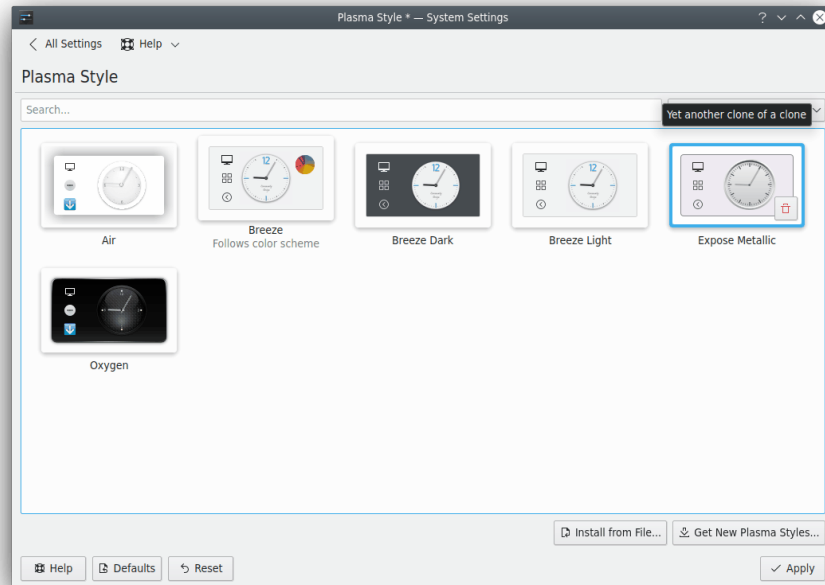


Stile di Plasma

## Indice

## Stile di Plasma



Plasma viene distribuito con svariati stili. Lo stile di Plasma definisce il modo in cui i diversi componenti di Plasma sono mostrati (ad es. plasmoidi, pannelli, oggetti).



In questo modulo puoi:

- installare e scegliere gli stili di Plasma
- modificare gli stili di Plasma
- rimuovere gli script di Plasma

È possibile filtrare l'elenco degli stili usando il campo **Cerca...** sopra la griglia. Inoltre puoi usare la casella combinata accanto a questo campo per mostrare solo i **Temi chiari**, i **Temi scuri** o temi di tipo **Compatibile con lo schema di colori**.

Se vuoi rimuovere uno stile, usa l'icona  a comparsa sull'angolo in basso a destra dell'icona dello stile. Per annullare questa azione fai clic sull'icona . Se premi il pulsante **Applica** gli stili selezionati per la rimozione saranno effettivamente eliminati, e quindi non puoi annullare qualcuna o tutte le rimozioni.

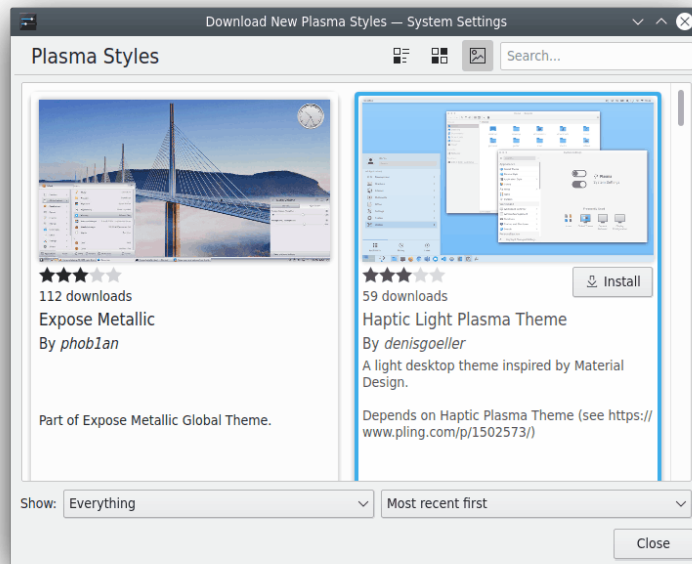
Se il pacchetto plasma-sdk è installato nel tuo sistema, al passaggio del mouse sull'anteprima di uno stile apparirà un pulsante che permette di avviare l'applicazione Plasma Theme Explorer.

Per maggiori informazioni consultare [questa pagina](#).

### Scarica nuovi stili di Plasma...

Devi essere connesso ad Internet per usare questa funzione. Premendo questo pulsante sarà mostrata una finestra di dialogo dove puoi scegliere un nuovo stile di Plasma. Premendo **Installa** nella finestra di dialogo sarà installato lo stile di Plasma scelto; il nuovo stile sarà immediatamente disponibile dopo che chiudi la finestra premendo **Chiudi**.

## Stile di Plasma



### Installa da file...

Se hai scaricato nuovi stili da Internet, puoi usare questa funzione per sfogliare il percorso nei nuovi stili scaricati. Premendo questo pulsante sarà aperta una finestra di dialogo di scelta file per scegliere l'archivio dello stile di Plasma che hai nel disco.

Premendo **Apri** in questa finestra di dialogo verrà installato lo stile selezionato e verrà reso disponibile nella lista degli stili.