

Thème de Plasma

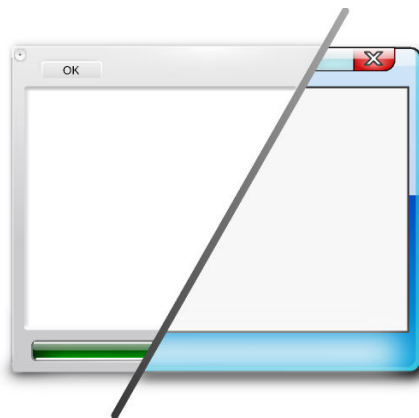
Andrew Lake

Carl Schwan

Traduction française : Stanislas Zeller

Traduction française : Pierre Buard

Traduction française : Xavier Besnard

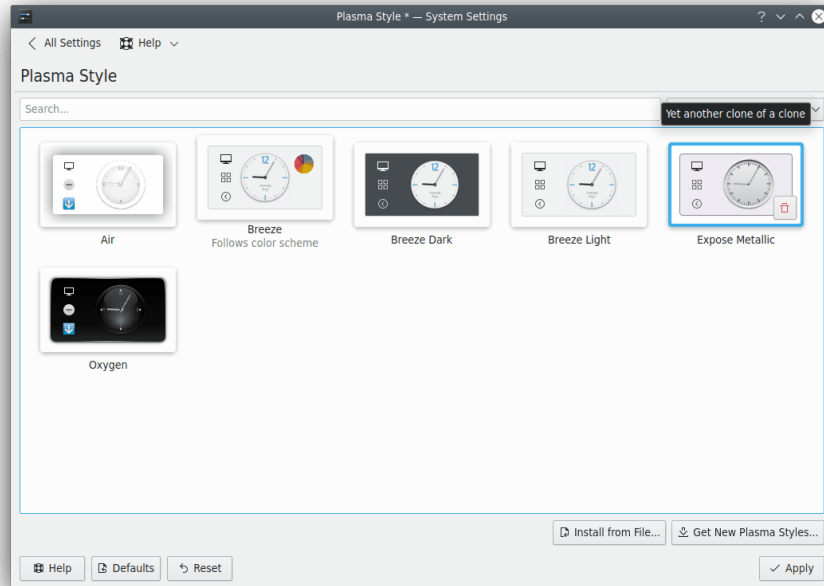


Thème de Plasma

Table des matières

Thème de Plasma



Plasma est livré avec plusieurs thèmes. Le thème de Plasma définit la façon dont les différents composants de Plasma sont affichés (par exemple les plasmôides, les panneaux, les composants graphiques).



Dans ce module, vous pouvez :

- Installer et sélectionner des thèmes de Plasma
- Modifier les thèmes de Plasma
- Supprimer des thèmes de Plasma

Il est possible de filtrer la liste des thèmes à l'aide du champ **Rechercher...** au-dessus de la grille. De plus, vous pouvez utiliser la boîte de dialogue avec liste déroulante à côté de ce champ pour afficher uniquement les **thèmes clairs**, les **thèmes sombres** ou les thèmes **compatibles avec le jeu de couleurs**.

Si vous souhaitez supprimer un style, veuillez utiliser  l'icône d'écrasement dans le coin inférieur droit de l'icône de style. Pour annuler cette action, veuillez cliquer sur  l'icône. Si vous appuyez sur le bouton **Appliquer**, les styles sélectionnés pour la suppression sont effectivement supprimés, de sorte que vous ne pourrez pas annuler une suppression ou toutes les suppressions.

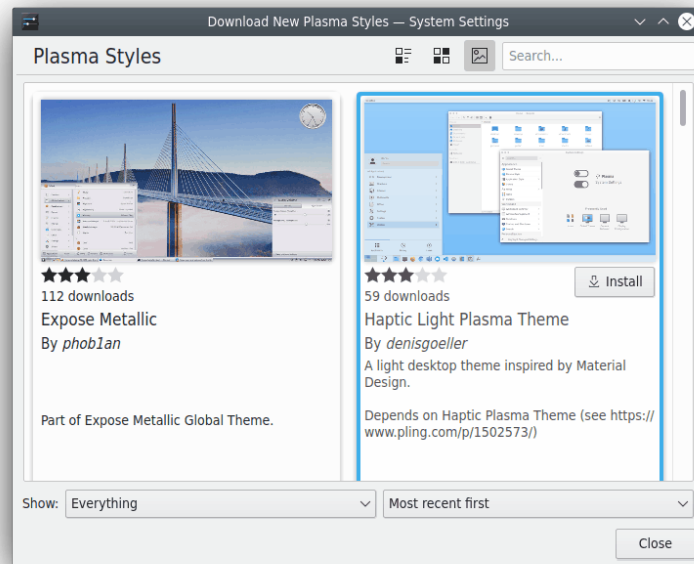
Si le paquet « plasma-sdk » est installé sur votre système, un bouton apparaît lors du survol d'un aperçu de thème et vous permet de démarrer l'explorateur de thèmes de Plasma.

Pour plus d'informations techniques, veuillez consulter [cette page](#).

Obtenir de nouveaux thèmes de Plasma...

Vous devez être connecté à Internet pour l'utiliser. Un clic sur ce bouton fera afficher une boîte de dialogue dans laquelle vous pouvez sélectionner un nouveau thème de Plasma. Un clic sur le bouton **Installer** dans la boîte de dialogue installera le thème de Plasma sélectionné et après avoir **fermé** l'installateur, votre nouveau thème est immédiatement disponible.

Thème de Plasma



Installer à partir d'un fichier...

Si vous avez téléchargé de nouveaux thèmes à partir d'Internet, vous pouvez les utiliser pour rechercher l'emplacement de ces nouveaux thèmes téléchargés. Un clic sur ce bouton fera apparaître la boîte de dialogue de fichier de sélection d'un fichier d'archives pour le thème de Plasma que vous avez téléchargé sur votre disque.

Un clic sur le bouton sur **Ouvrir** dans cette boîte de dialogue installera le thème que vous avez sélectionné et le rendre disponible dans la liste des thèmes.