

Iconos

Mike McBride

Jost Schenck

Anne-Marie Mahfouf

Traductor: Rocío Gallego

Traductor: Pablo de Vicente



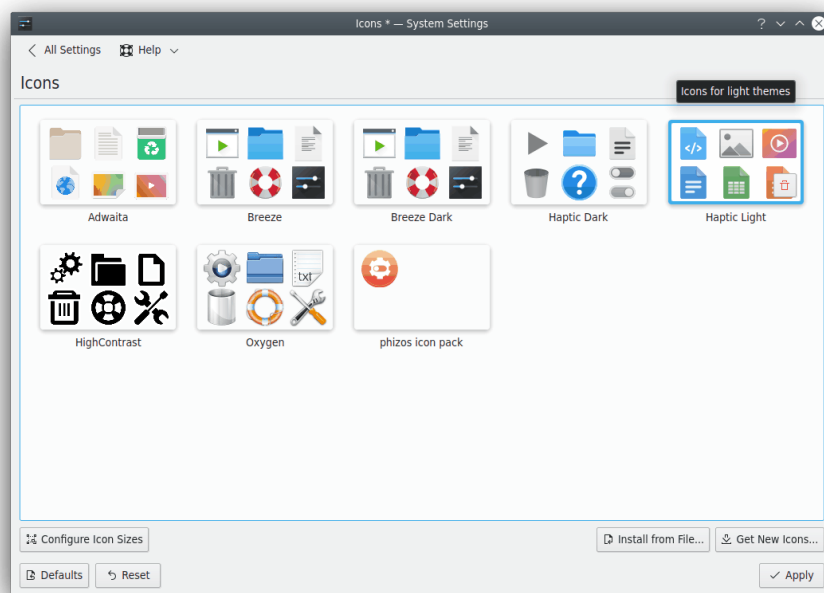
Iconos

Iconos

Índice

Iconos

Plasma incorpora un conjunto completo de iconos en diversos tamaños. Estos iconos se utilizan por todo el escritorio de Plasma: el escritorio, el panel, el administrador de archivos Dolphin y en cada barra de herramientas de cualquier aplicación de Plasma, etc. El módulo de control de los iconos le ofrece varios métodos flexibles de personalizar el modo en el que Plasma maneja iconos.



En este módulo puede:



- Instalar y elegir temas de iconos.
- Elegir diferentes tamaños de iconos.
- eliminar temas de iconos

IMPORTANTE

Tenga en cuenta que algunas de estas opciones pueden depender del tema de iconos seleccionado. Plasma incluye varios temas de iconos por omisión: Brisa, Brisa oscuro y Oxígeno.

En la parte superior puede ver una vista previa de los iconos del tema actual. La mayoría de las instalaciones predeterminadas solo dispondrán de algunos temas, entre los que estará el tema predeterminado de Plasma, Brisa. Puede descargar más temas de Internet en <https://store.kde.org/> o instalarlos desde un archivo local.

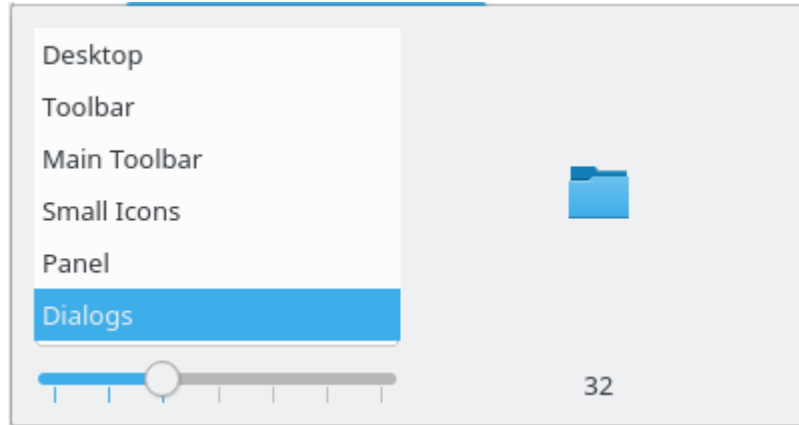
Al situar el cursor encima, una vista previa animada muestra una selección aleatoria, así como tipos MIME e iconos de carpetas comunes.

Si desea eliminar un tema, use el icono superpuesto  de la parte inferior derecha del tema de iconos. Para deshacer esta acción, pulse el icono . Si pulsa el botón **Aplicar**, se borrarán los temas seleccionados para su eliminación, por lo que no se pueden deshacer los borrados individuales o generales.

Iconos

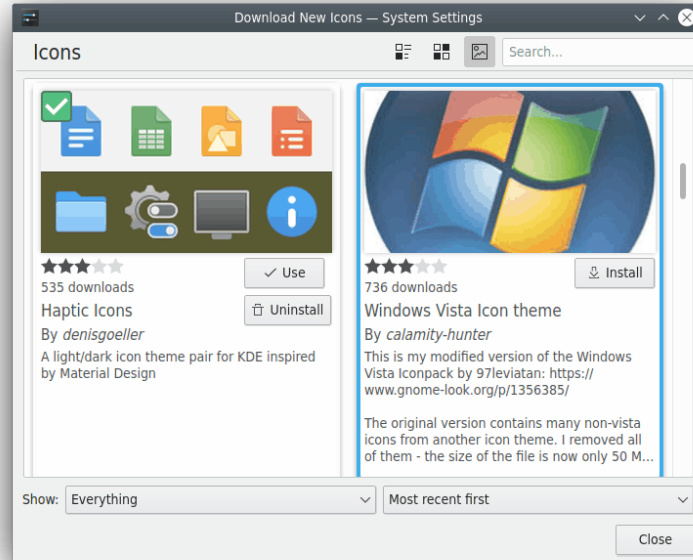
Configurar tamaños de los iconos

Seleccione uno de los componentes y use el deslizador para ajustar el tamaño correspondiente.



Obtener nuevos iconos...

Necesita estar conectado a Internet para usarlo. Pulsando en este botón se mostrará un diálogo en el que puede elegir un tema de iconos nuevo. Pulsando en **Instalar** en el diálogo se instalará el tema de iconos elegido y después de que pulse **Cerrar** verá inmediatamente disponibles su tema nuevo.



Instalar desde archivo...

Si ha descargado nuevos temas desde Internet, puede usar esto para explorar la ubicación de dichos temas recién descargados. Si pulsa este botón se le mostrará el diálogo de archivos para apuntar al «tarball» del tema de iconos que tiene en el disco.

Si pulsa **Abrir** en este diálogo se instalará el tema seleccionado y estará disponible en la lista de temas.