

Visor de tipos de letra

Burkhard Lück
Traducción: Rocío Gallego



Visor de tipos de letra

Visor de tipos de letra

Índice

Visor de tipos de letra

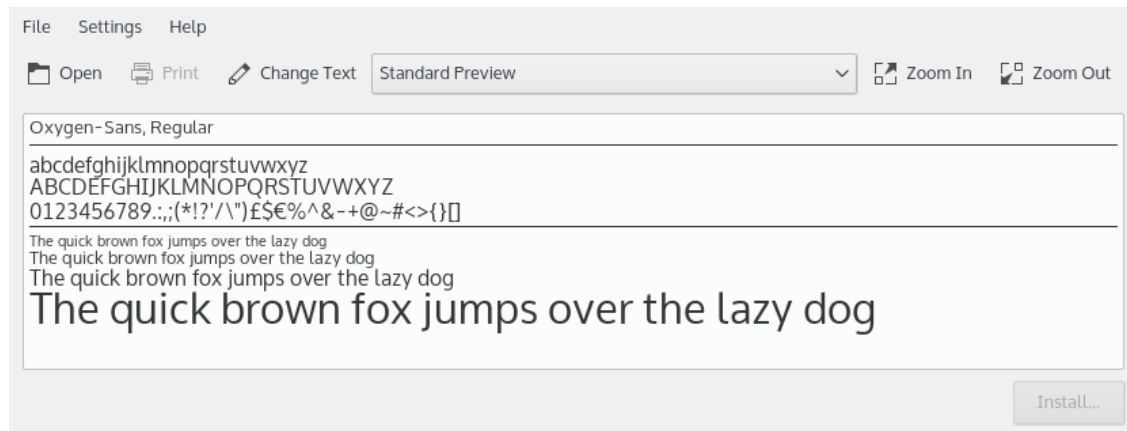
KFontview es una aplicación para visualizar e instalar diferentes tipos de letras:

- TrueType® (.ttf)
- OpenType (otf, .ttf)
- PostScript® de tipo 1 (extensión de archivo en Windows® y OS/2 .pfb/.pfm; en UNIX®/Linux® .pfa/.afm)
- BDF (Formato de distribución de mapa de bits, extensión de archivo .bdf)
- PCF (formato portable compilado, extensión de archivo .pcf)

Puede utilizarlo como un programa independiente e instalar un tipo de letra descargada de Internet. En la vista previa puede comprobar si el tipo de letra tiene todos los caracteres que necesita.

Además, KFontview se puede lanzar desde el módulo [Gestión de tipos de letra](#) de las Preferencias del sistema para utilizar las funcionalidades de vista previa de KFontview.

De forma alternativa, puede usar el módulo **Gestión de tipos de letra** para instalar, eliminar, visualizar y gestionar todos los tipos de letra del sistema.



La **vista previa** de KFontview muestra el tipo de letra en varios tamaños mediante un pangram (una frase que utiliza todas las letras del abecedario al menos una vez). De forma que pueda hacerse una idea del aspecto que tendrá. Desde la lista desplegable de la barra de herramientas, puede elegir tipos adicionales de vistas previas.

- **Todos los caracteres** muestran todos los caracteres proporcionados por el tipo de letra en un tamaño.
- **Bloque Unicode**: el estándar Unicode organiza grupos de caracteres en bloques
- **Script Unicode**: en Unicode, un script es un conjunto de letras y otros signos escritos que se utilizan para representar información textual en uno o más sistemas de escrituras
- **Cambiar texto**: mediante este botón, se abre el diálogo **Vista previa de la cadena de texto**, en el cual se puede introducir un texto definido por el usuario. Esta funcionalidad permite comprobar si un tipo de letra admite los caracteres que se necesitan.

Puede utilizar los botones de escala o la rueda del ratón para cambiar el tamaño del tipo de letra en todos los tipos de vista previa.

En los modos de vista previa **Bloque Unicode** y **Script Unicode**, se muestra información adicional cuando el puntero del ratón pasa por encima de un carácter: la **Categoría** y los valores en **UCS-4**, en **UTF-16**, en **UTF-8** y como **Entidad decimal XML** del carácter Unicode.

Visor de tipos de letra

Para instalar un tipo de letra que haya descargado de Internet, haga clic en el botón **Instalar** en la esquina inferior derecha.

Puede instalar el tipo de letra para su personal en exclusiva o para que esté disponible para todos los usuarios; esta última opción necesita privilegios de administrador.

Los tipos de letras se suelen proporcionar en un formato de archivo comprimido `zip`. Abra dicho archivo comprimido con Ark, el cual proporciona un visor sencillo para tipos de letra. Para hacer uso de las funcionalidades ampliadas de KFontview, extraiga los tipos de letra y ábralos en KFontview.

Es necesario reinstalar las aplicaciones para que utilicen los nuevos tipos de letra instalados.