

El manual de Editor de Sieve

Laurent Montel
Traductor: Javier Viñal



El manual de Editor de Sieve

Índice general

1. Introducción	5
1.1. Uso de Editor de Sieve	5
1.1.1. Primer inicio	5
1.1.2. Edición de guiones	6
1.1.3. Herramientas de guiones	7
1.1.4. Ayuda integrada	7
2. Créditos y licencia	8

Resumen

Editor de Sieve es un editor para guiones Sieve usado para filtrado de correo en un servidor de correo.

Capítulo 1

Introducción

Editor de Sieve es un editor para guiones [Sieve](#) usado para filtrado de correo en un servidor de correo.

1.1. Uso de Editor de Sieve

Editor de Sieve proporciona una GUI para ejecutar esas tareas:

- Gestionar sus guiones Sieve
- Cargar, importar y desactivar guiones, refrescar la lista con guiones
- Crear y editar guiones Sieve
- Importar y compartir guiones
- Comprobar la sintaxis del guion, autogenerar y depurar guiones

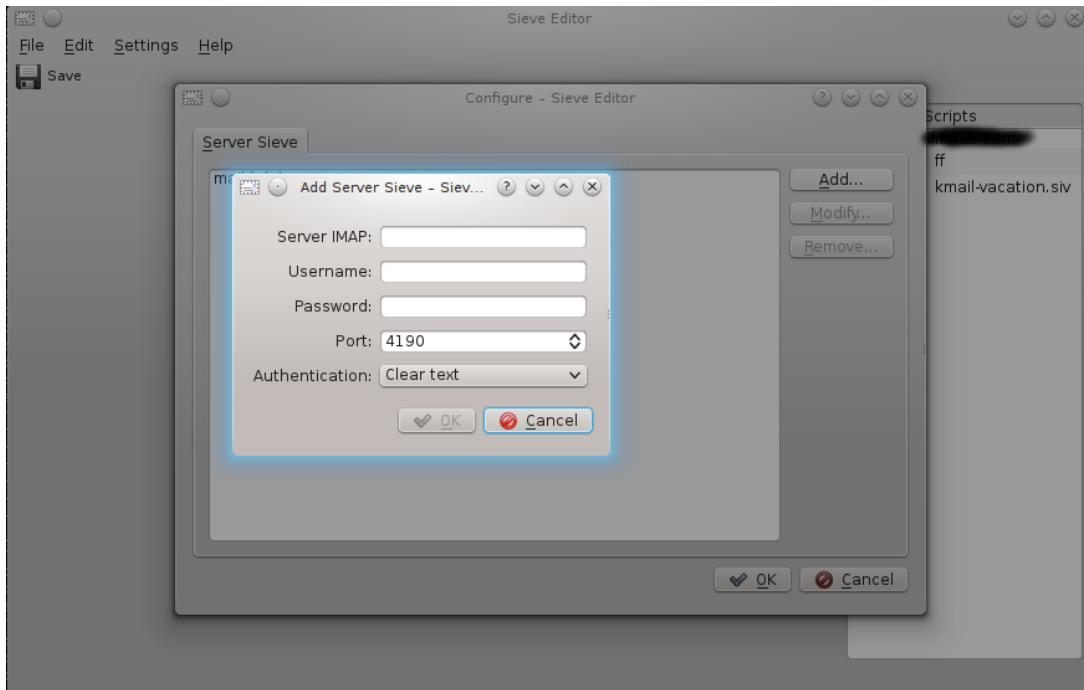
Editor de Sieve puede usarse independientemente de Akonadi o KMail, usted solo necesita un servidor de correo que admita guiones Sieve.

En un Escritorio Plasma de KDE las contraseñas se almacenan en KWallet

1.1.1. Primer inicio

En el primer inicio de Editor de Sieve se muestra la configuración del diálogo del servidor.

El manual de Editor de Sieve



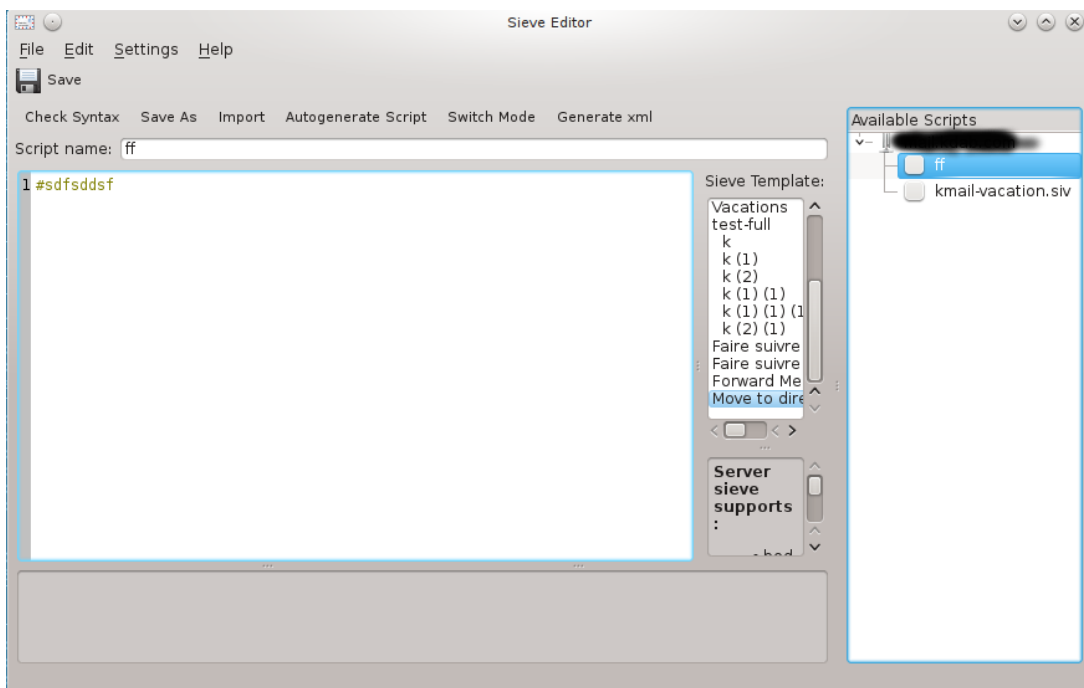
En este diálogo usted puede añadir, modificar y eliminar sus servidores de correo.

Posteriormente usted puede usar **Archivo** → **Añadir servidor** o el diálogo de configuración para esas tareas.

En el siguiente inicio Editor de Sieve recupera automáticamente todos los guiones disponibles desde los servidores.

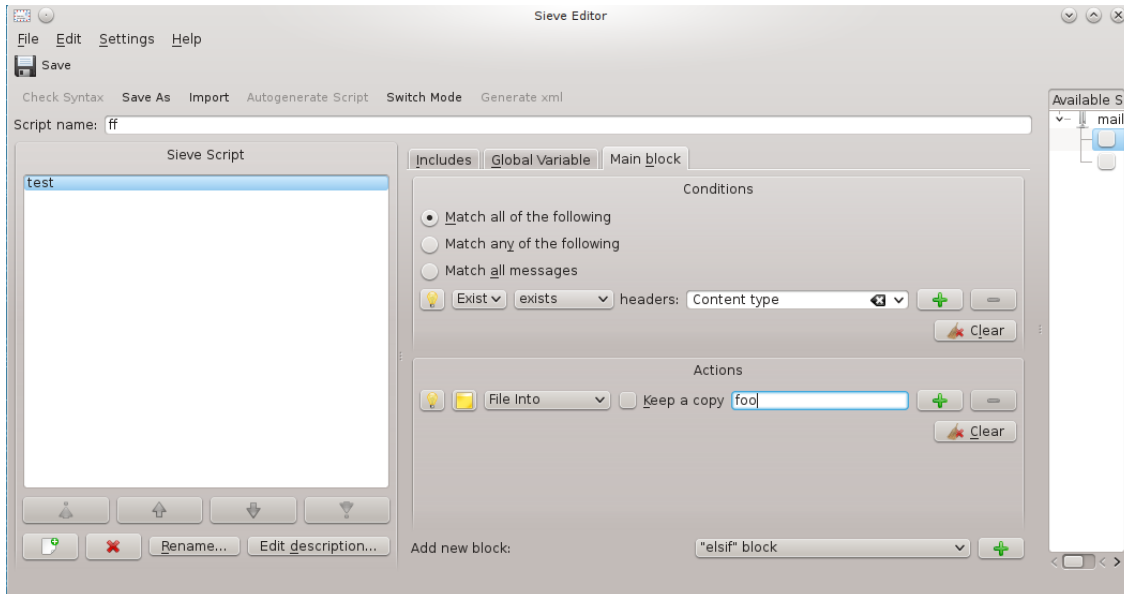
1.1.2. Edición de guiones

El editor implementa autocompletado y resaltado de sintaxis



1.1.3. Herramientas de guiones

Las acciones en el menú **Herramientas** le permiten comprobar la sintaxis de sus guiones y auto-generar y depurar guiones.



1.1.4. Ayuda integrada

Usted puede usar la ayuda integrada y pulsar con el botón derecho del ratón en una palabra clave del lenguaje Sieve. A continuación, se descarga la correspondiente sección de la documentación desde Internet y se muestra en la pestaña **Ayuda**.



Capítulo 2

Créditos y licencia

Editor de Sieve

Derechos de autor del programa 2013-2017 Laurent Montel montel@kde.org

Derechos de autor de la documentación (c) Laurent Montel montel@kde.org

Traducido por Javier Viñal fjvinal@gmail.com

Esta documentación está sujeta a los términos de la [Licencia de Documentación Libre GNU](#).

Este programa está sujeta a los términos de la [Licencia Pública General GNU](#).