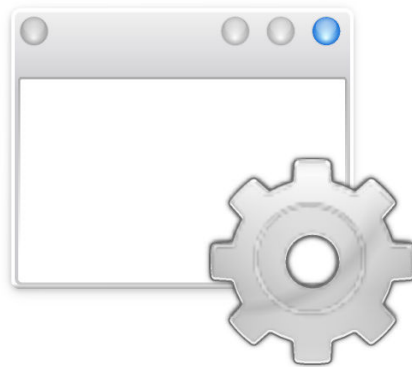


Rik Hemsley
Anne-Marie Mahfouf
Traducción: Rocío Gallego
Traductor: Pablo de Vicente
Traductor: Marcos Fouces Lago



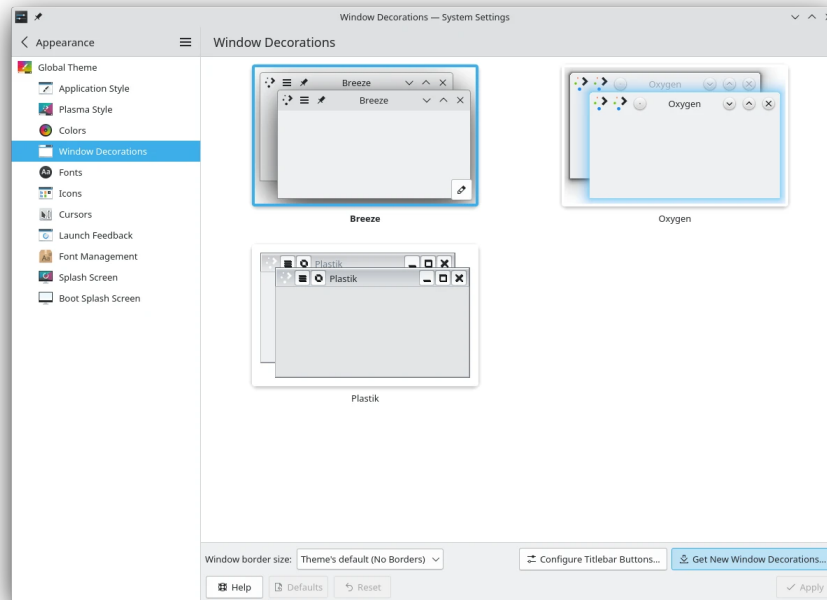
Índice

1. Decoraciones de la ventana	4
1.1. Decoraciones de la ventana	4
1.2. Decoraciones	5
1.3. Botones de la barra de título	5

1. Decoraciones de la ventana

Este módulo le permite seleccionar un estilo para los botones y para los bordes de las ventanas.

1.1. Decoraciones de la ventana



Escoja un estilo de decoración de ventanas de la lista de vista previa, o descargue un nuevo estilo usando el botón **Descargar nuevas decoraciones de ventanas**.

El estilo predeterminada de las ventanas se llama «Brisa».

Cada estilo tiene un aspecto diferente, y un «comportamiento» diferente. Algunos tienen bordes de «redimensionamiento» (a veces invisibles) por todo su contorno para poder redimensionarlos más fácilmente pero que dificulta su movimiento. Algunos no tienen bordes en ciertos lados.

Le animamos a que experimente con los diferentes estilos hasta que encuentre uno que se ajuste a su modo de trabajo.



En la vista previa de cada estilo podrá encontrar un botón de configuración para abrir el diálogo de configuración de la decoración.

Las opciones de este diálogo de configuración se aplican a todas las ventanas. Algunas decoraciones de ventanas (por ejemplo, «Brisa») proporcionan la pestaña **Sustituciones específicas de la ventana**. En dicha pestaña puede cambiar el tamaño del borde y la visibilidad de la barra de título de algunas ventanas particulares.

Puede encontrar distintas opciones para ventanas particulares en el módulo [Reglas de las ventanas](#) de la Preferencias del sistema.

SUGERENCIA

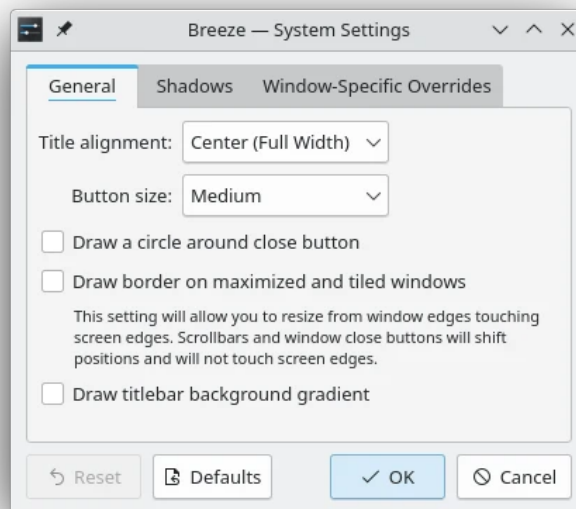
Para mejorar la accesibilidad, algunas decoraciones de ventana admiten bordes más anchos. Si esta opción está disponible, podrá seleccionar el **Tamaño del borde de la ventana** aquí. Los bordes más anchos son más fáciles de ver para aquellos usuarios con problemas de visión y más fáciles de seleccionar para aquellas personas con limitaciones de movilidad o dificultades para usar el ratón.

SUGERENCIA

Si tiene interés en crear sus propias decoraciones de ventanas, dispone de más información en [este tutorial](#).

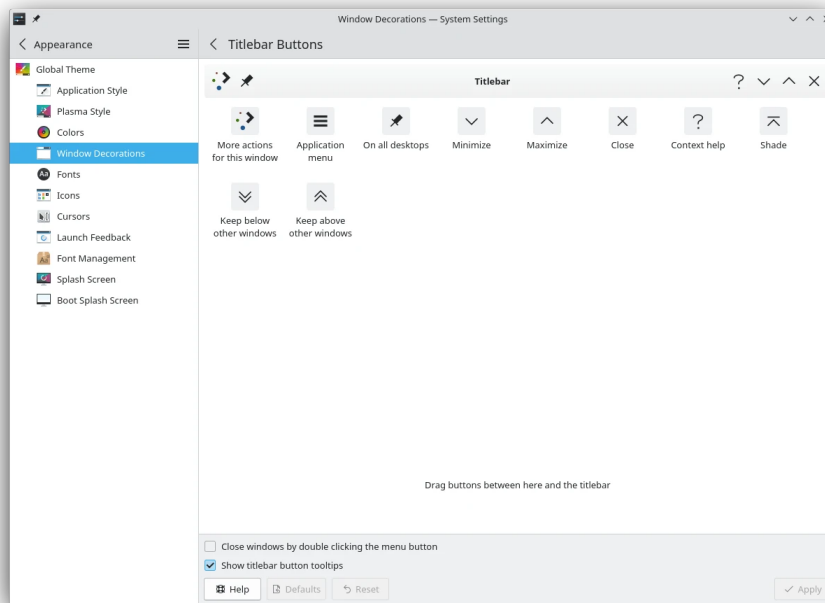
1.2. Decoraciones

En este diálogo, puede cambiar el estilo de la ventana. Las opciones disponibles dependen del estilo seleccionado.



1.3. Botones de la barra de título

Esta página le permite personalizar la posición de los botones de la barra de título. Puede arrastrar botones (por ejemplo, el **Menú de la aplicación**) a la barra de título, eliminarlos o arrastrarlos a otra posición hasta que consiga el diseño que más le guste.



Marque **Cerrar ventanas al hacer doble clic en el botón de menú** para disponer de la opción adicional al botón «Cerrar» o si ha eliminado del botón «Cerrar» de la barra de título.

Marque el elemento **Mostrar ayudas emergentes de los botones de la barra de título** si desea que se muestren las informaciones emergentes predeterminadas cuando sitúe el puntero del ratón sobre los botones de la barra de título.