

El manual del visor de archivos TNEF

Michael Goffioul
Traductor: Javier Viñal



El manual del visor de archivos TNEF

Índice

1. Introducción	4
2. Créditos y licencia	5

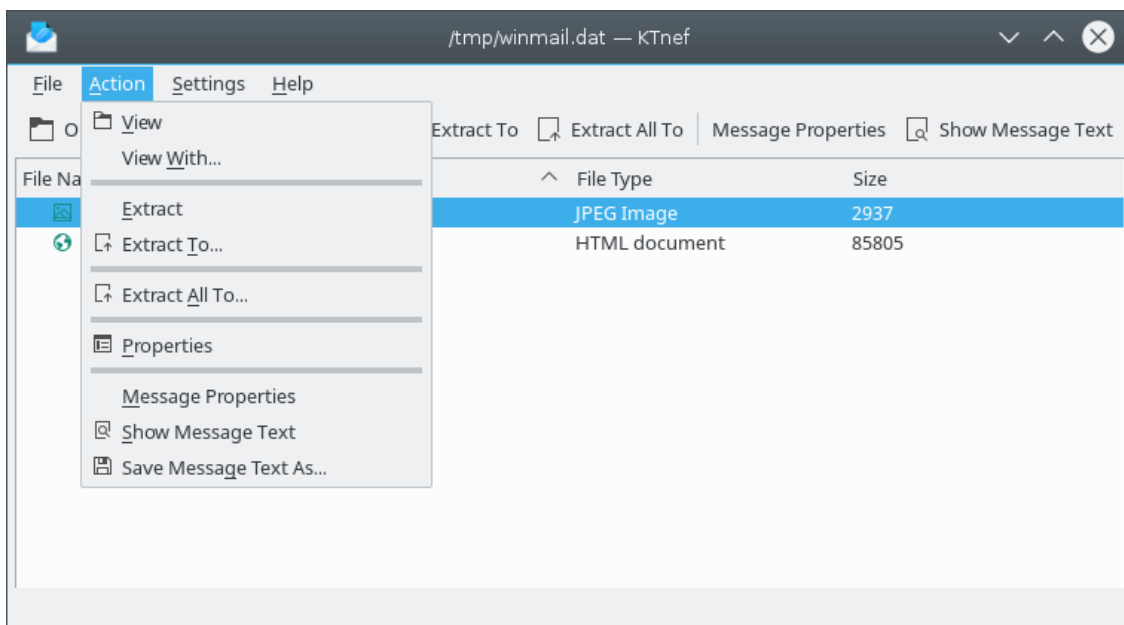
Resumen

El visor de archivos TNEF es una aplicación para adjuntos de correo [TNEF](#).

1. Introducción

El visor de archivos TNEF permite manejar fácilmente adjuntos de correo que usen el formato TNEF. Esos adjuntos se encuentran, generalmente, en correos que provienen de servidores Microsoft® e incrustan las propiedades del correo, así como los adjuntos reales.

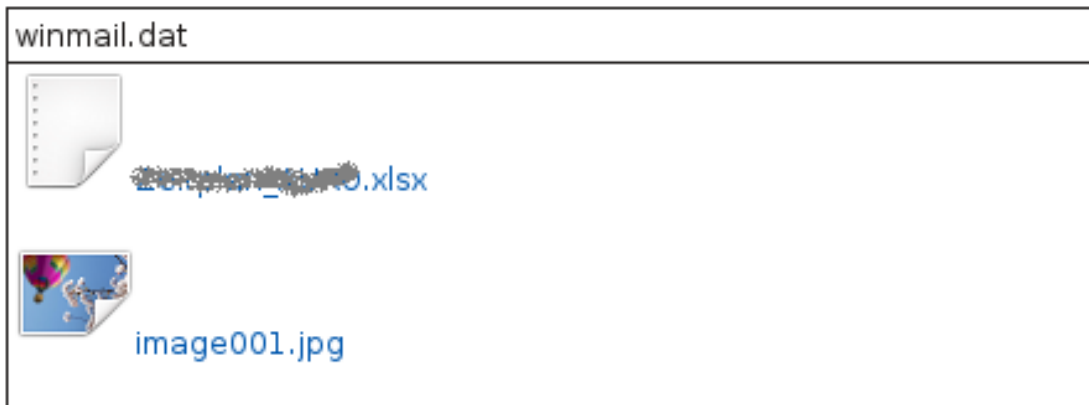
Un adjunto en formato TNEF se denomina más frecuentemente `winmail.dat` o `win.dat`.



Esta utilidad permite realizar varias operaciones sobre esos adjuntos:

- Ver/abrir adjuntos con sus aplicaciones asociadas.
- Extraer los adjuntos reales
- Ver las propiedades del mensaje (TNEF/MAPI)
- Ver/Extraer el texto formateado del mensaje (en formato RTF)

KMail muestra automáticamente el contenido de un adjunto TNEF. Usted puede abrir o guardar los adjuntos usando las acciones del menú de contexto.



2. Créditos y licencia

Visor de archivos TNEF (KTnef)

Derechos de autor del programa 2000 Michael Goffioul kde-print@kde.org.

Derechos de autor del programa 2012 Allen Winter winter@kde.org.

Traducido por Javier Viñal fjvinal@gmail.com

Esta documentación está sujeta a los términos de la [Licencia de Documentación Libre GNU](#).

Este programa está sujeta a los términos de la [Licencia Pública General GNU](#).