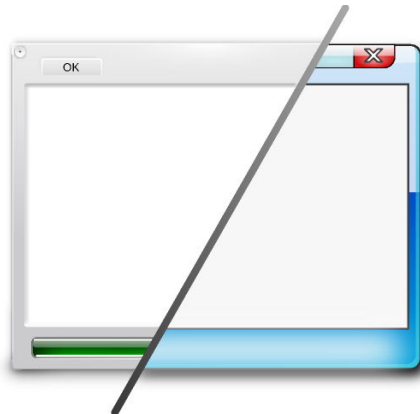


Plasma-Stil

Andrew Lake

Carl Schwan

Übersetzung: Johannes Obermayr

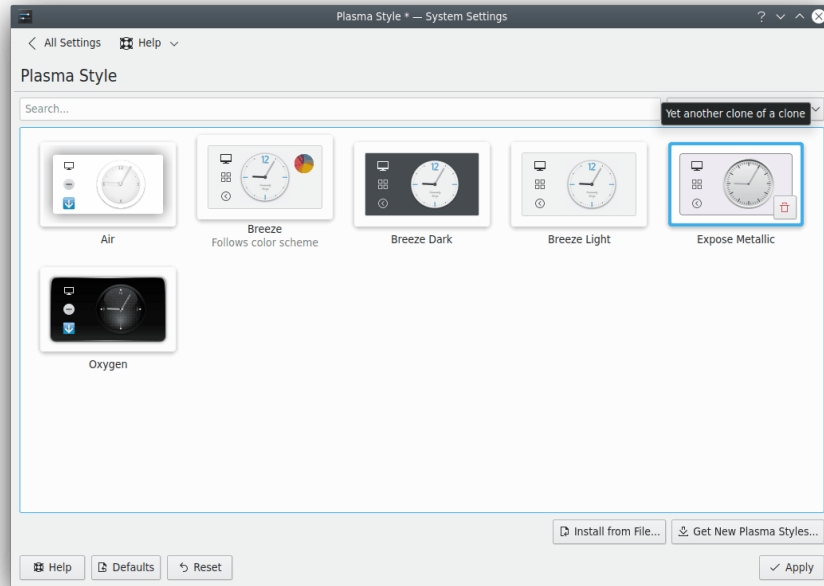


Plasma-Stil

Inhaltsverzeichnis

Plasma-Stil


Plasma enthält mehrere Stile. Der Plasma-Stil legt fest, wie die einzelnen Komponenten von Plasma wie z. B. Plasmoids, Kontrollleisten und Bedienungselement angezeigt werden.




In diesem Modul können Sie:

- Plasma-Stile auswählen und installieren
- Plasma-Stile bearbeiten
- Plasma-Stile entfernen

Sie können die Stilliste mit dem Feld **Suchen** über den angezeigten Stilen filtern. Außerdem können Sie mit dem Kombinationsfeld neben dem Suchfeld nur **Helle Designs**, **Dunkle Designs** oder Designs **Kompatibel zum Farbschema** anzeigen.

Möchten Sie einen Stile entfernen, klicken Sie auf das Symbol  rechts auf dem Stilsymbol.

Um diese Aktion rückgängig zu machen, benutzen Sie das Symbol  . Klicken Sie auf **Anwenden**, dann werden die ausgewählten Stile tatsächlich gelöscht. So können Sie das Löschen einzelner Stile oder aller Stile zurücknehmen.

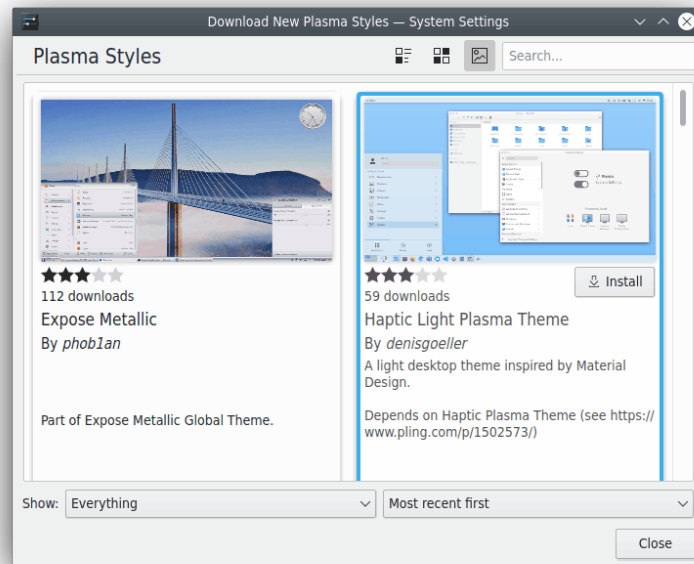
Ist das Paket „plasma-sdk“ auf Ihrem System installiert, dann erscheint ein Knopf bei Überfahren eines Stile mit dem Mauszeiger. Damit können Sie das Programm Plasma-Designexplorer starten.

Weitere technische Informationen finden Sie auf [dieser Seite](#).

Neue Plasma-Stile holen ...

Sie müssen mit dem Internet verbunden sein, um diese Funktion benutzen zu können. Klicken Sie auf diesen Knopf, um einen Dialog zur Auswahl eines neuen Plasma-Stils zu öffnen. Um einen Plasma-Stil zu installieren, klicken Sie auf den Knopf **Installieren**. Nachdem Sie den Installationsdialog mit **Schließen** beendet haben, können Sie den neuen Stil sofort benutzen.

Plasma-Stil



Aus Datei installieren ...

Wenn Sie bereits neue Stile aus dem Internet heruntergeladen haben, können Sie mit diesem Knopf bereits heruntergeladene Stile öffnen. Dazu wird der Dateidialog angezeigt, in dem Sie die Adresse des Plasma-Stilarchivs auf Ihrem System eingeben müssen.

Klicken Sie in diesem Dialog auf **Öffnen**, damit wird der ausgewählte Stil installiert und kann dann in der Liste der Stile ausgewählt werden.