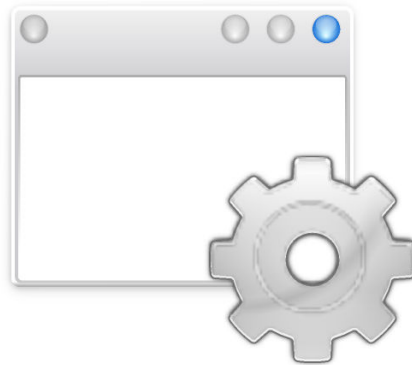


Rik Hemsley
Anne-Marie Mahfouf
Deutsche Übersetzung: Stephan Kulow



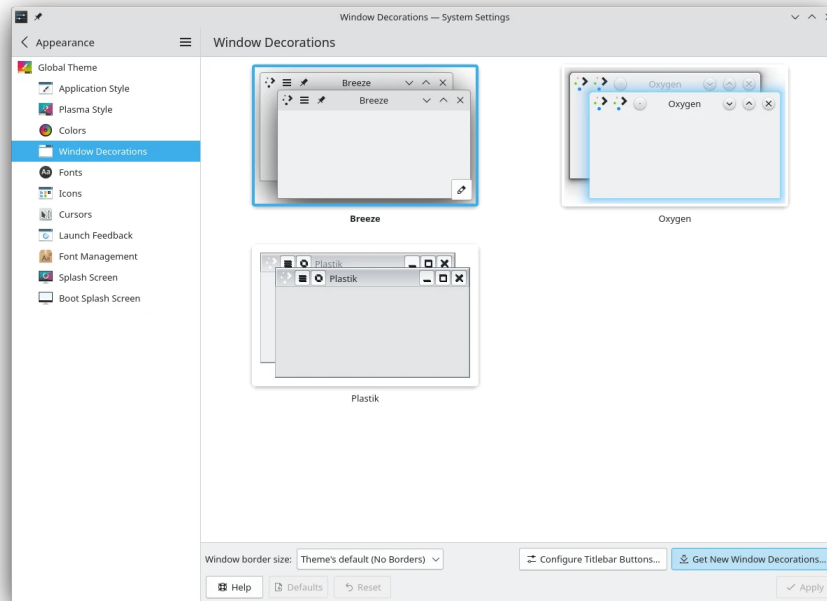
Inhaltsverzeichnis

1	Fensterdekoration	4
1.1	Fensterdekoration	4
1.2	Dekorationen	5
1.3	Titelleistenknöpfe	5

1 Fensterdekoration

Dieses Modul erlaubt Ihnen einen Stil für den Rahmen um die Fenster auszuwählen.

1.1 Fensterdekoration



Wählen Sie einen Fensterstil aus der Vorschauliste, die angezeigten Stile können mit der Suchleiste oben im Dialog gefiltert werden oder laden Sie einen neuen Stil mit dem Knopf **Neue Fensterdekorationen holen** herunter.

Als Standard-Fensterdekoration der Stil „Breeze“ eingestellt.

Jede Fensterdekoration hat ein anderes Aussehen und damit verbunden auch eigene Konventionen. Manche haben rundum (manchmal unsichtbare) Ränder zur Größenänderung, die zwar das Ändern der Fenstergröße erleichtern, aber das Verschieben schwieriger machen. Manche besitzen an einigen Kanten gar keine Ränder.

Probieren Sie ruhig mit den verschiedenen Stilen herum, bis Sie einen finden, der Ihnen und Ihrem Arbeitsstil am besten entgegenkommt.

Auf der Vorschau eines Stils finden Sie einen Einrichtungsknopf  , um den Einstellungsdialog für die Dekoration zu öffnen.

Die Einstellungen in diesem Modul werden auf alle Fenster angewendet. Für einige Fensterdekorationen wie z. B. „Breeze“ gibt es zusätzlich die Karteikarte **Fensterspezifische Einstellungen**. Auf dieser Karteikarte können Sie die Rahmenbreite und die Anzeige der Titelleiste für bestimmte Fenster ändern.

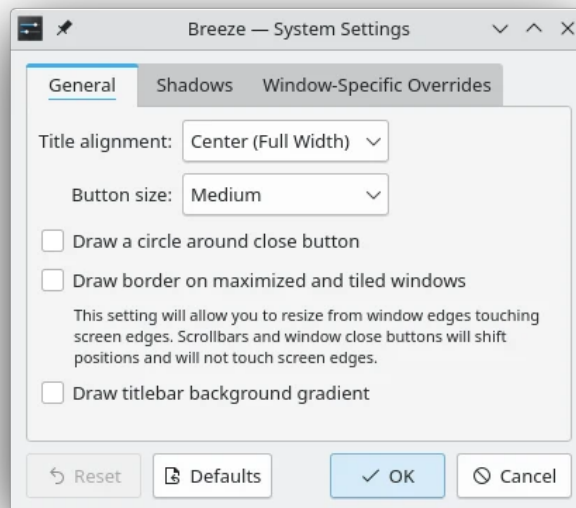
Zusätzliche Einstellungen für bestimmte Fenster finden Sie im Systemeinstellungen-Modul [Fensterregeln](#).

TIP

Als Zugangshilfe unterstützen einige Fensterdekorationen besonders breite Rahmen. Ist diese Einstellung verfügbar, können Sie hier die **Rahmenbreite des Fensters** festlegen. Diese breiten Rahmen sind für sehbehinderte Anwender leichter zu erkennen und können von Menschen mit eingeschränkter Beweglichkeit oder solchen, die Schwierigkeiten bei der Benutzung einer Maus haben, leichter „angefasst“ werden.

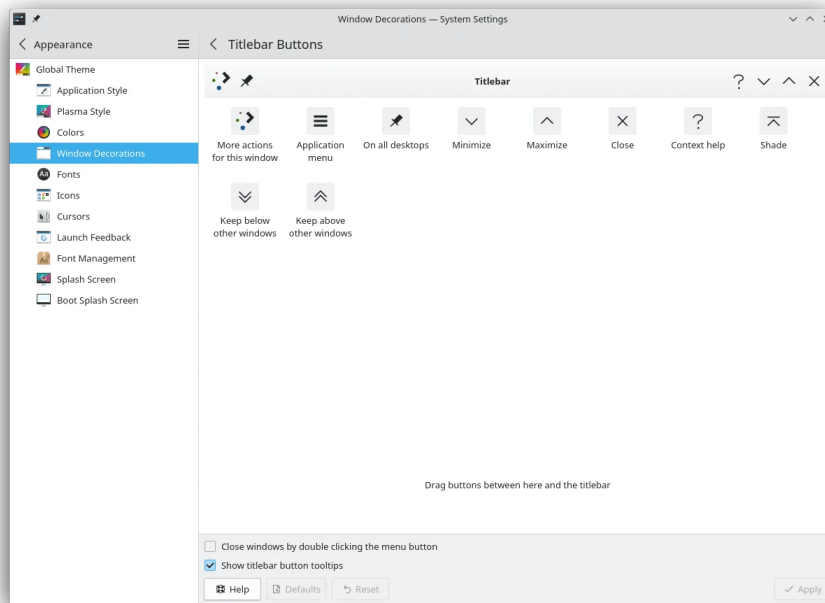
1.2 Dekorationen

In diesem Dialog können Sie die Dekoration für Fenster einstellen. Abhängig vom ausgewählten Stil gibt es unterschiedliche Einstellungsmöglichkeiten.



1.3 Titelleistenknöpfe

Auf dieser Karteikarte können Sie die Anordnung der Knöpfe in der Titelleiste einstellen. Verschieben Sie die angezeigten Knöpfe wie z. B. das **Anwendungsmenü** so lange, bis Ihnen die Anordnung zusagt.



Aktivieren Sie **Fenster durch Doppelklick auf Menükнопf schließen**, um eine zusätzlich Möglichkeit zum Schließknopf zu haben oder wenn Sie diesen Knopf aus der Titelleiste entfernt haben.

Aktivieren Sie die Einstellung **Kurzinfos für Knöpfe der Titelleiste anzeigen**, damit beim Überfahren der Knöpfe in der Titelleiste mit dem Mauszeiger Kurzinfos angezeigt werden.