

Приручник за K-миксету

Гаурав Чатурведи
програмер: Кристијан Ескен
програмер: Хелио Тисини де Кастро
програмер: Брајан Хенсон
превод: Драган Пантелић



Приручник за К-миксету

Садржај

| | | |
|----------|---|-----------|
| 1 | Увод | 5 |
| 2 | Главни прозор | 6 |
| 2.1 | Опције фајла | 7 |
| 2.2 | Поставке | 7 |
| 2.2.1 | Избор главног канала | 8 |
| 2.2.2 | Подешавање К-миксете | 9 |
| 2.2.2.1 | Опште подешавање | 9 |
| 2.2.2.2 | Подешавање покретања | 10 |
| 2.2.2.3 | Подешавање звучног менија | 11 |
| 3 | Напредна употреба | 12 |
| 3.1 | Даљинско управљање и скриптовање преко д-буса | 12 |
| 4 | Заслуге и лиценца | 13 |
| A | Инсталирање | 14 |
| A.1 | Како набавити К-миксету | 14 |
| A.2 | Компиловање и инсталирање | 14 |

Сажетак

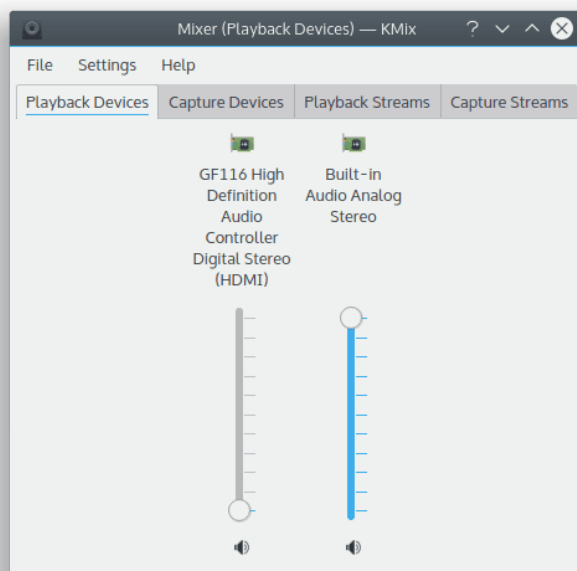
К-миксета је програм којим можете мењати јачину звука са звучне картице.

Глава 1

Увод

К-миксета подржава неколико платформи и звучних драјвера.

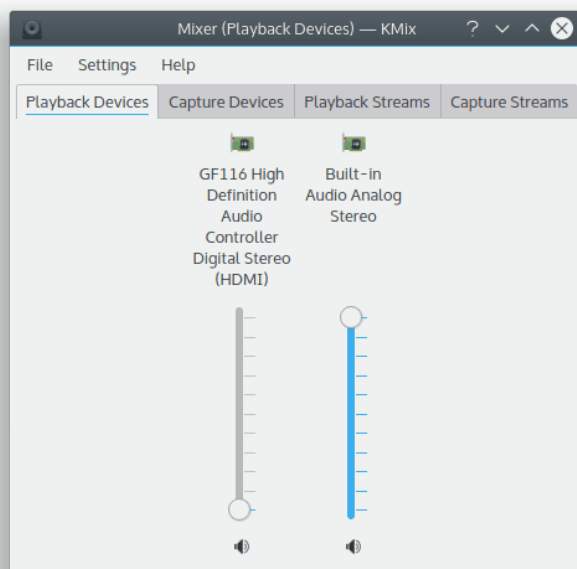
Ако су инсталирани и алса и ОСД драјвери, К-миксета ће користити алса драјвер.



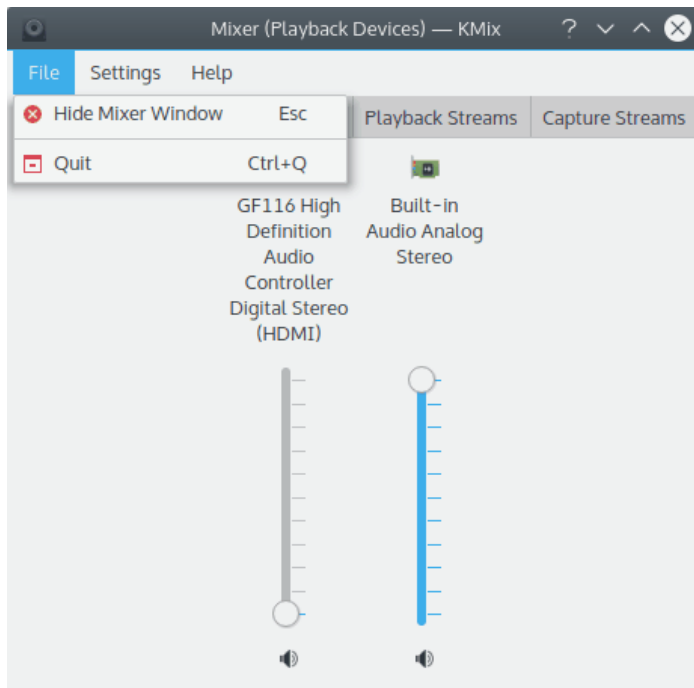
Глава 2

Главни прозор

Преглед главног прозора K-миксете

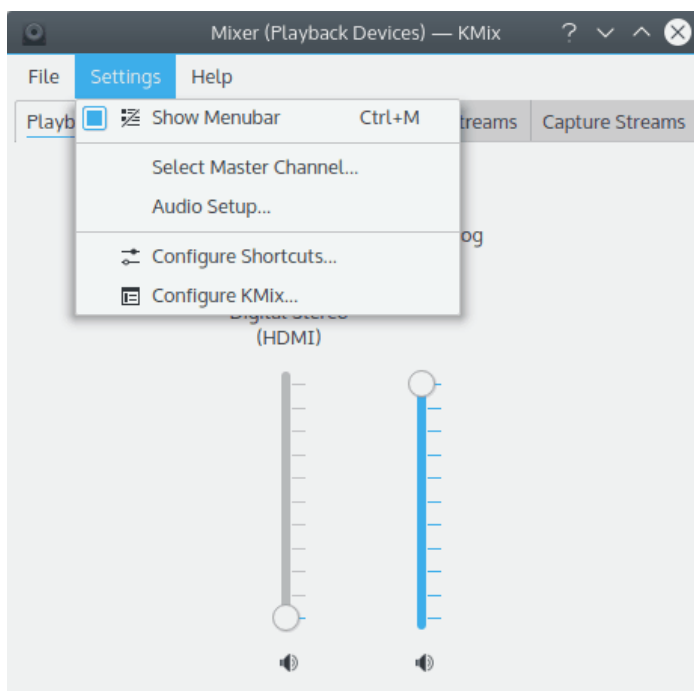


2.1 Опције фајла



Фајл → Сакриј прозор миксете (Esc)
Сакривање прозора миксете.

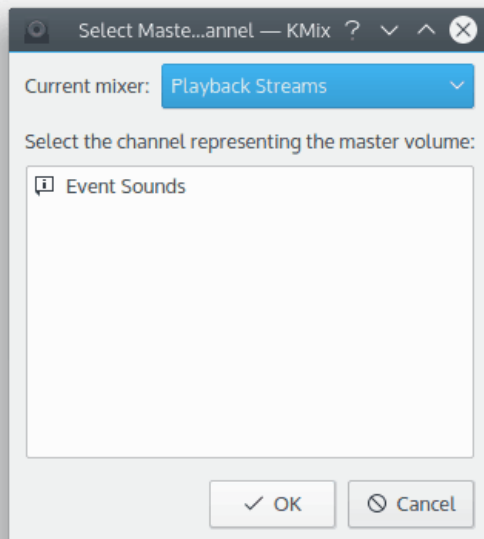
2.2 Поставке



Подешавање → Аудио постава

Отвара [Фононов модул Системских поставки](#), ради подешавања аудио и видео уређаја, и позадина за KDE-ов мултимедијски АПИ, Фонон.

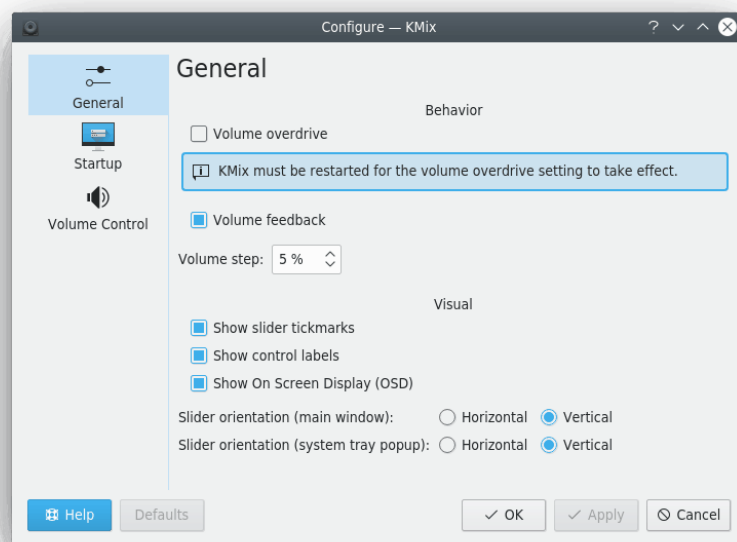
2.2.1 Избор главног канала



Изаберите главни канал у К-миксети.

2.2.2 Подешавање К-миксете

2.2.2.1 Опште подешавање



Подешавање општих параметара К-миксете.

Понашање → Одзив јачине

Попуните ово да активирате чујни одзив при промени јачине.

Понашање → Повишење јачине

Попуните ову кућицу да би јачина могла да буде изнад препоручене вредности (понекад највећа јачина Пулс-аудија премашује нормалну вредност). Морате поново покренути К-миксету да би поставка ступила на снагу.

УПОЗОРЕЊЕ

Испразните ово ако приметите изобличења звука при највећој јачини.

Приказ → Подеоци

Попуните ово да би контроле имале подеоке.

Приказ → Етикете

Попуните ово да би контроле имале етикете.

Приказ → Екрански приказ (ОСД)

Попуните ово да активирате ОСД приказ, при лебдењу над К-миксетиним касетним виџетом.

Усмерење клизача: → Водоравно

Овим радио дугметом задајете водоравно усмерење за клизаче контрола.

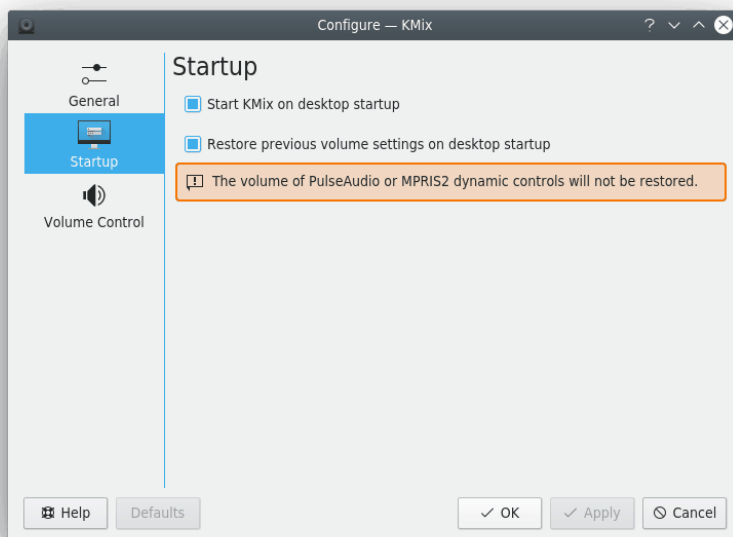
Усмерење клизача: → Усправно

Овим радио дугметом задајете усправно усмерење за клизаче контрола.

Усмерење клизача (јачина у системској касети):

Исто као претходна два радио дугмета, само за контролу јачине у системској касети (панел који се добија левим кликом на касетну иконицу К-миксете).

2.2.2.2 Подешавање покретања



На овој страници можете подесити разне параметре покретања K-миксете.

Понашање → Обнови јачине по пријављивању

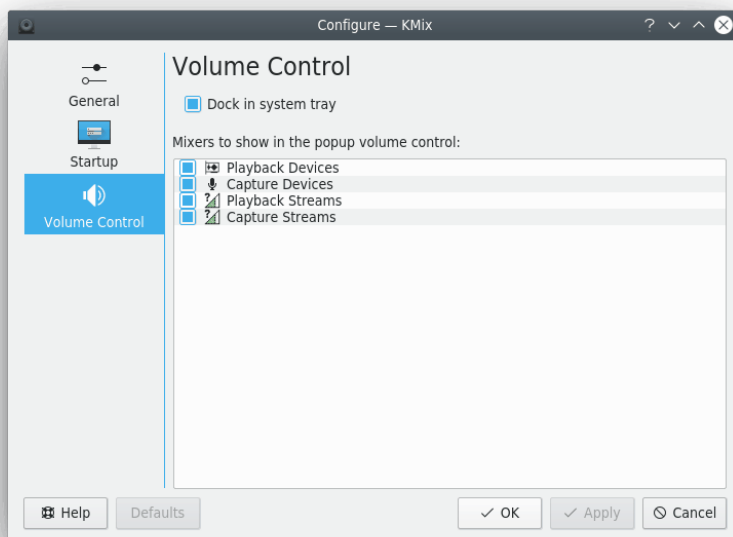
Попуните ово да омогућите обнављање јачине звука по пријављивању.

УПОЗОРЕЊЕ
Динамичке контроле из Пулс-аудија и МПРИС-а 2 неће бити обновљене.

Покретање → Самопокретање

Попуните ово да укључите самопокретање K-миксете заједно са окружењем површи.

2.2.2.3 Подешавање звучног менија



На овој страници можете подесити разне параметре звучног менија К-миксете.

Усидри у системску касету

Попуните ово да би К-миксета пристала у системску касету.

Преко списка на овој страници можете изабрати које ће миксете бити приказане у звучном менију.

Глава 3

Напредна употреба

3.1 Даљинско управљање и скриптовање преко д-буса

K-миксетом можете управљати преко д-буса. Напредни корисници овако могу изводити специјалне захвате, попут утишавања рачунара сваки дан у 22.000, или било какав други скриптовани задатак.

Набрајање свих д-бус метода и својстава у вези са K-миксетом:

```
qdbus org.kde.kmix
```

Добављање јачине звука (0%–100%):

```
qdbus org.kde.kmix /Mixers/0/Master_0 org.freedesktop.DBus.Properties. ←  
Get org.kde.KMix.Control volume
```

Постављање јачине звука (0%–100%):

```
qdbus org.kde.kmix /Mixers/0/Master_0 org.freedesktop.DBus.Properties. ←  
Set org.kde.KMix.Control volume 70
```

Глава 4

Заслуге и лиценца

К-миксета

Документација: © 2010, Гаурав Чатурведи gaurav.p.chaturvedi@gmail.com

Захвалнице:

Мат Џонстон mattj@flashmail.com (преузети многи делови из његове старе документације за К-миксету)

Прево Драган Пантелић falcon-10@gmx.de.

Документација се даје на коришћење под условима [Гнуове Лиценце слободне документације](#).

Програм се даје на коришћење под условима [Гнуове Опште јавне лиценце](#).

Додатак А

Инсталирање

А.1 Како набавити К-миксету

К-миксета је део пројекта КДЕ-а, <http://www.kde.org/> .

К-миксета се може наћи у пакету kdemultimedia на <ftp://ftp.kde.org/pub/kde/> , главном ФТП сајту пројекта КДЕ-а.

А.2 Компиловање и инсталирање

За детаљно упутство за изградњу и инсталирање КДЕ програма погледајте [Изградња КДЕ-а 4 из извора](#)

Пошто КДЕ користи **cmake**, не би требало да буде потешкоћа при изградњи. Ако проблем ипак искрсне, молимо вас да то пријавите на поштанским листама КДЕ-а.