

Manual do KuickShow

Carsten Pfeiffer
Tradução: Marcus Gama



Manual do KuickShow

Conteúdo

1	Introdução	6
2	Usar o KuickShow	7
2.1	Mais funcionalidades do KuickShow	7
3	Janela de configuração do KuickShow	9
3.1	Opções gerais	9
3.2	Aba Modificações	10
3.3	Aba Apresentação	11
3.4	Aba Atalhos	11
4	Referência do Menu	12
4.1	Menu Arquivo	12
4.2	Menu Editar	12
4.3	Menu Exibir	13
4.4	Menus Configurações e Ajuda	13
5	Referência de comandos	14
5.1	A Janela de Imagens	14
5.2	A Janela de Navegação	15
6	Créditos e licença	17

Lista de Tabelas

5.1	Atalhos de Teclado da Janela de Imagens	15
5.2	Utilização do Mouse na Janela de Imagens	15
5.3	Atalhos de Teclado da Janela de Navegação	15
5.4	Utilização do Mouse na Janela de Navegação	16

Resumo

O KuickShow é um confortável visualizador/navegador de imagens.

Capítulo 1

Introdução

O KuickShow é um confortável visualizador/navegador de imagens. Ele mostra um seletor de arquivos onde você poderá selecionar as imagens que são nele apresentadas.

São suportados os seguintes formatos de imagens:

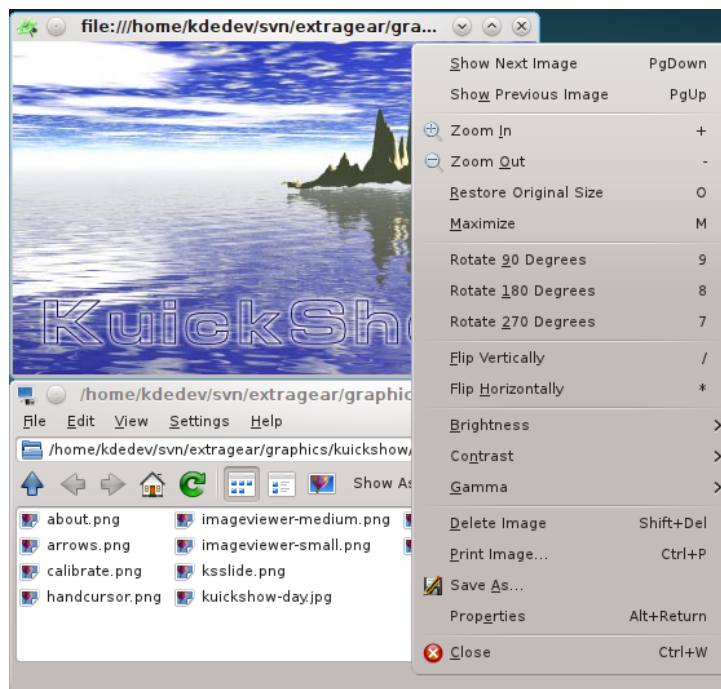
- jpg
- gif
- tiff
- png
- bmp
- psd
- xpm
- ppm
- pgm
- pbm
- pnm
- eim
- xcf

As imagens poderão ser mostradas na sua própria janela, de forma tão grande como a imagem em si, ou em tela cheia.

Capítulo 2

Usar o KuickShow

A utilização do KuickShow é muito simples. O seletor de arquivos lista os arquivos e você poderá então selecionar alguns deles com o botão esquerdo do mouse ou com a tecla **Return**.



2.1 Mais funcionalidades do KuickShow

A janela de opções disponibiliza mais possibilidades:

- As imagens poderão se encolher para caber na tela, se forem maiores.
- Você pode configurar se as imagens deverão aparecer nas suas próprias janelas, ou se deverão usar sempre a mesma janela.
- Você poderá definir o tempo de espera entre imagens numa apresentação.
- Você poderá indicar ao seletor de arquivos quais tipos de imagem mostrar.
- Você poderá ajustar a relação velocidade/qualidade

Manual do KuickShow

Se você estiver à procura de um determinado arquivo, basta indicar os primeiros caracteres do seu nome no seletor. Irá aparecer uma pequena janela de edição no canto inferior direito. Quando for encontrado um arquivo correspondente, este fica realçado. Você poderá abandonar a janela de edição se pressionar em **Return** ou em **Esc**.

Capítulo 3

Janela de configuração do KuickShow

A janela de **Configuração do KuickShow** contém 5 páginas. Duas delas, a **Geral** e a **Modificações** e a **Apresentação** configuram a operação do KuickShow, enquanto que as outras duas, a **Atalhos do Visualizador** e a **Atalhos do Navegador** permitem-lhe personalizar as configurações de teclas para as janelas respectivas.

3.1 Opções gerais

A página **Geral** contém as opções para configurar e ajustar o KuickShow.

Modo tela cheia

Se isto estiver selecionado, as imagens aparecem ocupando todo a tela. Se a imagem não for suficientemente grande, o resto da tela é preenchido com a cor de fundo selecionada abaixo. Por padrão, está desligada a opção.

Pré-carregar a imagem seguinte

Se esta opção estiver selecionada, o KuickShow irá carregar a próxima imagem da pasta, enquanto você está vendo a atual. Isto diminui o tempo de espera para selecionar a próxima imagem, e é particularmente útil nas apresentações.

Recordar a última pasta

Se esta opção estiver selecionada, o KuickShow salva o nome da última pasta ao sair. Da próxima vez, o KuickShow irá abrir esta pasta na janela de navegação.

Cor do plano de fundo:

Clique na barra colorida para selecionar uma cor de fundo. Ela é usada para preencher a tela no modo de tela cheia, ou a janela, se a tiver redimensionado para um tamanho maior que a imagem.

Mostrar somente os arquivos com a extensão:

Você pode configurar o KuickShow para mostrar apenas alguns dos tipos de arquivos que ele consegue abrir.

QUALIDADE/VELOCIDADE

Renderização rápida

Desenha as coisas rapidamente.

Apresentar em modos HiColor (15/16 bits)

Apresentar em modos LowColor (<= 8 bits)

Usar uma paleta de cores própria

Remapeamento de paleta rápido

Tamanho máximo da cache (MB):

3.2 Aba Modificações

Assinale a opção **Aplicar as modificações da imagem por padrão** para abrir uma imagem com estas modificações no KuickShow.

REDIMENSIONAR

Encolher imagem para o tamanho da tela, se for maior

Se isto estiver selecionado, as imagens grandes são mostradas com a janela maximizada. Por padrão, a opção está selecionada.

Encolher a imagem ao tamanho da tela, se for menor, até o fator:

Se esta opção estiver selecionada, o KuickShow aumenta a ampliação das imagens pequenas até o fator selecionado.

GEOMETRIA

Inverter verticalmente

Cria um espelho da imagem na vertical.

Inverter horizontalmente

Cria um espelho da imagem na horizontal.

Rodar a imagem

Roda a imagem em 0, 90, 180 ou 270 graus.

AJUSTES

Brilho:

Clareia/escurece a imagem.

Contraste:

Adiciona/remove contraste da imagem.

Gama:

Mais/menos gama.

É mostrada uma **Previsão** da imagem **Original** e **Modificada** abaixo destas opções.

3.3 Aba Apresentação

Mudar para tela cheia

Indica se o KuickShow deverá mudar para o modo tela cheia, quando iniciar a apresentação na tela.

Iniciar com a imagem atual

Indica se a apresentação deverá começar com a primeira imagem da pasta ou se deverá começar pela imagem que está selecionada.

Atraso entre os slides:

O intervalo de tempo entre as mudanças de imagens quando você criar uma apresentação. Você poderá usar a barra deslizante, indicar um novo valor no campo respectivo ou usar as setas pequenas para aumentar ou diminuir o valor. O valor padrão é 30, o que corresponde a 3 segundos.

Iterações (0 = infinitas):

O número de iterações. Se for igual a 0, ela entrará em ciclo até você a interrompa. Você poderá usar a barra deslizante, indicar um novo valor no campo respectivo ou usar as setas pequenas para aumentar ou diminuir o valor. O valor padrão é 1.

3.4 Aba Atalhos

Muda os atalhos para os diferentes modos do KuickShow nas páginas dos **Atalhos do Visualizador** e dos **Atalhos do Navegador**.

Para mais informações, leia a seção sobre [Atalhos](#) nos Fundamentos do KDE.

Capítulo 4

Referência do Menu

4.1 Menu Arquivo

Arquivo → Abrir (Ctrl+O)

Abre uma imagem nova no KuickShow.

Arquivo → Mostrar a Imagem

Mostra a imagem selecionada numa nova janela de imagem.

Arquivo → Mostrar a Imagem na Janela Ativa

Mostra a imagem selecionada na janela da imagem ativa.

Arquivo → Mostrar a Imagem no Modo Tela Cheia

Mostra a imagem selecionada no modo tela cheia.

Arquivo → Iniciar a Apresentação (F2)

Inicia uma apresentação das imagens na pasta.

Arquivo → Imprimir a Imagem... (Ctrl+P)

Imprime a imagem.

Arquivo → Sair (Ctrl+Q)

Sai do KuickShow. Se você tiver várias janelas de imagens abertas, todas elas são fechadas.

4.2 Menu Editar

Editar → Nova Pasta... (F10)

Cria uma pasta nova.

Editar → Mover para a Lixeira (Del)

Move o arquivo atual para a Lixeira. Será pedida a confirmação dessa ação.

Editar → Propriedades (Alt+Return)

Mostra as propriedades do arquivo de imagem atual.

4.3 Menu Exibir

Ver → Vista Curta (F6)

Se esta opção for selecionada, só os nomes dos arquivos e pastas serão mostrados.
Compare isto com a vista detalhada.

Ver → Vista Detalhada (F7)

Se esta opção for selecionada, os nomes, tamanhos, datas, permissões, donos e grupos dos arquivos e pastas serão mostrados.
Compare isto com a vista abreviada.

Visualizar → Visão em árvore

Visualizar → Visão em árvore detalhada

4.4 Menus Configurações e Ajuda

Configurações → Configurar o KuickShow...

Abre uma janela para alterar algumas das suas opções, tal como está descrito na seção capítulo 3

O KuickShow tem os itens de menu **Ajudacomuns** no KDE. Para mais informações, leia a seção [Menu Ajuda](#) do Fundamentos do KDE.

Capítulo 5

Referência de comandos

5.1 A Janela de Imagens

Todos os atalhos de teclado são configuráveis a partir da [Janela de Configuração](#).

Tecla	Ação
Page Down	Carrega a próxima imagem
Page Up	Carrega a imagem anterior
Home	Carrega a primeira imagem
End	Carrega a última imagem
+	Amplia a imagem
-	Reduz a imagem
*	Cria um espelho da imagem na horizontal
/	Cria um espelho da imagem na vertical
7	Roda a imagem 270 no sentido dos ponteiros do relógio (ou seja, 90 no sentido contrário ao dos ponteiros)
8	Roda a imagem 90 no sentido dos ponteiros do relógio
9	Roda a imagem 180 no sentido dos ponteiros do relógio
Teclas de setas	Mova a imagem (ou o visualizador), se esta for maior que a tela
Return	Alterna entre o modo tela cheia e de janela
Espaço	Comuta (ativa ou desativa) a visibilidade do seletor de arquivos
Esc	Fecha a janela de imagens. Isto irá fechar o KuickShow por completo, se você não tiver uma janela de navegação aberta.
B/Shift+B	Clareia/escurece a imagem
C/Shift+C	Adiciona/remove contraste da imagem
G/Shift+G	Aumenta/diminui o fator de <i>gama</i>
O	Mostra a imagem no tamanho original. Isto só é útil quando você ativou o redimensionamento automático.
Enter	Volta a mostrar a imagem com a configuração e tamanho predefinidos.

Ctrl+S	Abre a janela de Salvar Como
Excluir	Apaga a imagem atual. Será pedida uma confirmação desta ação.
Shift+Delete	Apaga a imagem atual sem pedir nenhuma confirmação
Alt+Return	Mostra as propriedades da imagem
F1	Abre a ajuda 'online' (este arquivo)
Ctrl+W	Sai do KuickShow

Tabela 5.1: Atalhos de Teclado da Janela de Imagens

Botão do mouse	Ação
Clique direito	Abre o menu de contexto com várias opções
Arrasto com o botão esquerdo	Mova a imagem, se não couber na janela.
Arrasto com Shift+Esquerdo	Marca um retângulo para o qual ampliar.
Duplo-clique com o botão esquerdo	Fecha a imagem atual

Tabela 5.2: Utilização do Mouse na Janela de Imagens

5.2 A Janela de Navegação

Atalho de teclado	Ação
Return	Entra numa pasta, ou abre uma janela de imagem, dependendo do item selecionado.
Page Down	Avança uma página na lista de arquivos
Page Up	Anda uma página para trás na lista de arquivos
Home	Seleciona o primeiro arquivo ou pasta
End	Seleciona o último arquivo ou pasta
Espaço	Comuta (ativa ou desativa) a visibilidade do navegador, se estiver aberta alguma janela de imagem
qualquer caracter alfanumérico	Abre o campo de edição que é usado para a 'completação'. Indique os primeiros caracteres do nome de um arquivo a procurar para que, se for encontrado algum arquivo correspondente, este seja selecionado.
Excluir	Apaga o arquivo atual. Será pedida a confirmação dessa ação.
Shift+Delete	Apaga o arquivo atual sem pedir nenhuma confirmação.
F1	Abre a ajuda 'online' (este arquivo)
Ctrl+Q	Sai do KuickShow

Tabela 5.3: Atalhos de Teclado da Janela de Navegação

Manual do KuickShow

Utilização do Mouse	Ação
Clique com o botão esquerdo	Entra numa pasta ou seleciona uma janela de imagem.
Clique direito	Abre um menu de contexto com várias opções.
Duplo-clique	Abre a janela selecionada ou entra na pasta selecionada

Tabela 5.4: Utilização do Mouse na Janela de Navegação

Capítulo 6

Créditos e licença

KuickShow

Direitos autorais do programa 1998-2009 Carsten Pfeiffer pfeiffer@kde.org

Direitos autorais da documentação 2001 Carsten Pfeiffer pfeiffer@kde.org

Convertido para DocBook XML e estendido por Lauri Watts lauri@kde.org

Tradução de Marcus Gama marcus.gama@gmail.com e André Marcelo Alvarenga alvarenga@kde.org

Esta documentação é licenciada sob os termos da [Licença de Documentação Livre GNU](#).

Este programa é licenciado sob os termos da [Licença Pública Geral GNU](#).