

# O Manual do Artikulate

Andreas Cord-Landwehr  
Ondrila Gupta  
Tradução: José Pires



## O Manual do Artikulate

# Conteúdo

|          |                                                                      |           |
|----------|----------------------------------------------------------------------|-----------|
| <b>1</b> | <b>Introdução</b>                                                    | <b>5</b>  |
| 1.1      | O Conceito de Aprendizagem . . . . .                                 | 5         |
| 1.2      | Primeiros Passos no Artikulate . . . . .                             | 5         |
| 1.2.1    | 1. Transferir um Novo Exercício . . . . .                            | 5         |
| 1.2.2    | 4. Iniciar o Exercício . . . . .                                     | 6         |
| 1.2.3    | Terminar o Exercício . . . . .                                       | 6         |
| <b>2</b> | <b>Editor</b>                                                        | <b>7</b>  |
| 2.1      | Introdução . . . . .                                                 | 7         |
| 2.1.1    | Noções do Editor . . . . .                                           | 7         |
| 2.1.2    | Definir a Pasta de Armazenamento/Repositório de Exercícios . . . . . | 8         |
| <b>3</b> | <b>Créditos e Licença</b>                                            | <b>9</b>  |
| <b>A</b> | <b>Instalação</b>                                                    | <b>10</b> |
| A.1      | Como obter o Artikulate . . . . .                                    | 10        |
| A.2      | Compilação e instalação . . . . .                                    | 10        |
| A.2.1    | Instruções Específicas do Artikulate . . . . .                       | 10        |

## **Resumo**

O Artikulate é um treinador de pronúncia, o qual o ajuda a melhorar e a aperfeiçoar as aptidões de pronúncia. Os aprendizes treinam a sua pronúncia, gravando as suas próprias vozes e comparando-as com as gravações dos locutores nativos. O Artikulate faz parte do Projecto de Educação do KDE.

# Capítulo 1

## Introdução

O Artikulate é um treinador de pronúncia que ajuda a melhorar e a aperfeiçoar as aptidões de pronúncia de um aluno para uma dada língua estrangeira. Para tal, o Artikulate oferece exercícios com gravações de locutores nativos para a língua-alvo. O aluno pode seleccionar um conjunto de frases, gravar a sua própria voz ao falar as frases e comparar os resultados com as gravações do locutor nativo, ouvindo ambas, até que o resultado seja bom o suficiente para passar à frase seguinte.

### 1.1 O Conceito de Aprendizagem

O conceito de estudo do Artikulate baseia-se na auto-avaliação honesta do aluno. Um aluno treina diversas frases numa sessão de exercício. Para cada uma dessas frases, ele/ela reproduz a gravação da frase pelo locutor nativo e ouve-a. Depois, gravando a sua própria voz ao tentar repetir esta frase, é possível obter uma segunda gravação. O aluno poderá então comparar ambas as gravações e então poderá optar por decidir se a frase foi devidamente pronunciada ou se é necessária tentar outra vez. Os exercícios fornecidos oferecem exercícios para cenários especiais (como o pedido de comida num restaurante) mas também se focam na aprendizagem da pronúncia correcta de sílabas e palavras complicadas numa dada língua.

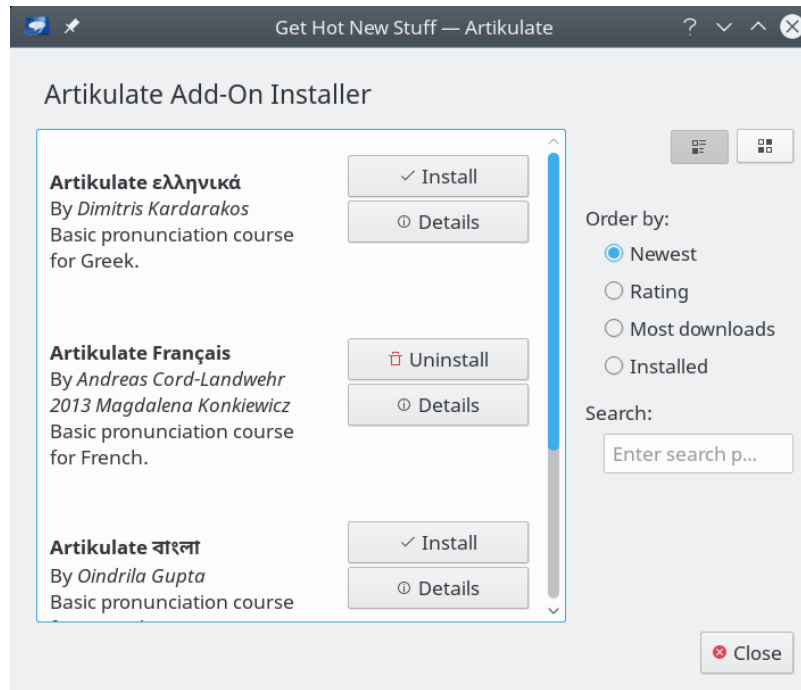
### 1.2 Primeiros Passos no Artikulate

Este capítulo explica como dar os primeiros passos no Artikulate.

#### 1.2.1 1. Transferir um Novo Exercício

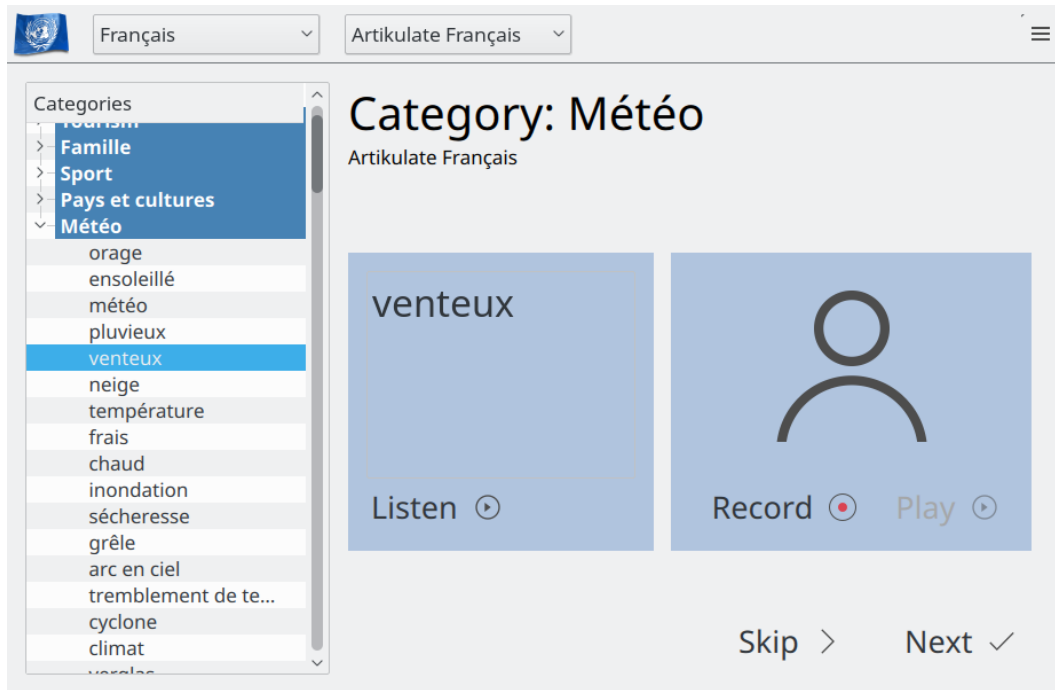
Poderá transferir os exercícios em **Ficheiro** → **Obter Exercícios**. Se o menu não estiver activo, poderá abrir o menu **Ficheiro** se carregar no botão superior direito. Irá aparecer uma janela de transferência, apresentando as línguas disponibilizadas pela Comunidade do KDE. Podê-las-á ordenar com as funções de ordenação à direita. Transfira o curso de Polaco, por exemplo, carregando em **Instalar**.

## O Manual do Artikulate



### 1.2.2 4. Iniciar o Exercício

Os exercícios consistem em várias unidades de treino. Seleccione uma das unidades de treino que estão disponíveis no painel da esquerda, carregando depois em **Iniciar o Treino**.



### 1.2.3 Terminar o Exercício

O exercício poderá ser terminado em qualquer altura, bastando para tal fechar o programa.

## Capítulo 2

# Editor

O editor integrado de exercícios é uma ferramenta avançada para os contribuintes de exercícios para uma dada língua, a qual permite a criação e o trabalho colaborativo sobre os exercícios de uma dada língua para o Artikulate. Por um lado, permite a criação de exercícios da língua e a gravação dos ficheiros de som do locutor nativo. Por outro, permite o trabalho sobre os *esqueletos*, que são protótipo de exercícios de línguas e que permitem a criação rápida e simples de novos exercícios com base nesse protótipo. O editor só modifica os ficheiros fora do conjunto de exercícios de treino, i.e., o conjunto de exercícios transferidos para o Artikulate.

### 2.1 Introdução

#### 2.1.1 Noções do Editor

Para o editor de exercícios usamos um conjunto específico de termos, os quais também são usados para as seguintes descrições.

**Língua:**

As línguas só estão disponíveis no Artikulate se forem indicadas por definições de línguas.

**Exercício:**

Um exercício está associado a uma língua e contém uma lista de unidades.

**Unidade:**

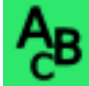



Uma unidade consiste em frases que são “de certa forma” homogéneas. P.ex., estas podem ser frases faladas numa restaurante ou frases emitidas numa conversa de rua por um turista que tenta descobrir um caminho.

**Esqueletos de exercícios:**

Um esqueleto de exercício forma o protótipo de um exercício. Isto é, os esqueletos ajudam a facilitar a criação de exercícios em várias línguas, dado que definem um conjunto de unidades e frases (em Inglês) que poderão depois ser usadas como estrutura para criar um exercício numa nova língua. As actualizações dos esqueletos dos exercícios podem também ser importadas para os exercícios que são criados a partir de um esqueleto.

**Frases:**

As frases são indicadas através de um texto e uma gravação de um locutor nativo. São diferenciadas as frases pelos seus tamanhos. Existem os seguintes tamanhos de frases

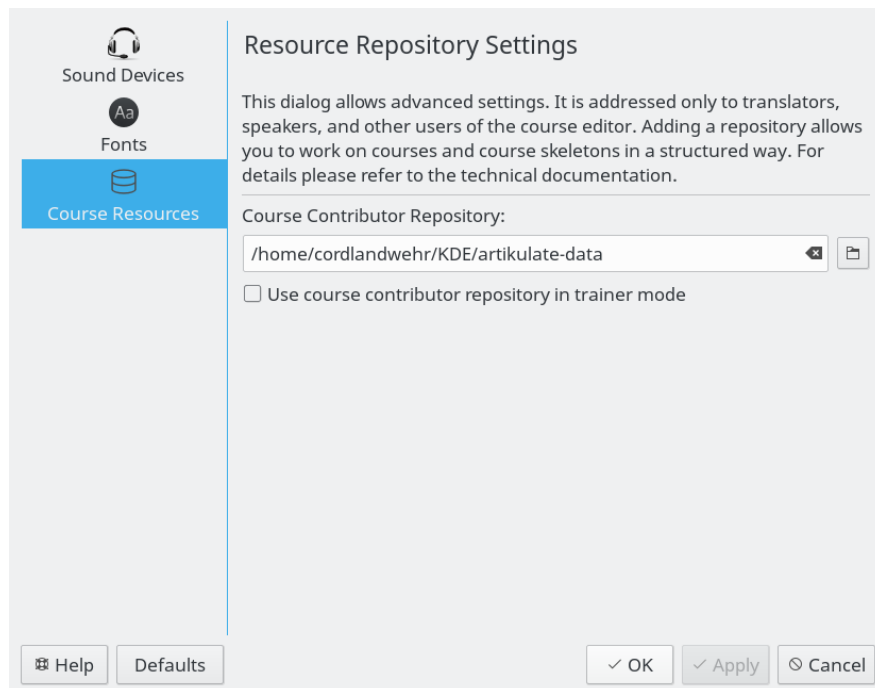
-  palavra: uma única palavra, letra ou número
-  expressão: uma expressão de várias palavras que não forme uma frase completa
-  frase: uma frase completa
-  parágrafo: diversas frases (normalmente 2-3)

Um exercício está associado a uma dada língua, consistindo em diferentes unidades e cada unidade é definida como uma sequência de frases de diferentes tamanhos.

### 2.1.2 Definir a Pasta de Armazenamento/Repositório de Exercícios

O editor funciona dentro de uma pasta separada (denominada a seguir como *repositório*, dado que se recomenda que deva estar sob um sistema de controlo de versões qualquer). Nessa pasta, o editor pesquisa pelos exercícios editáveis e os ficheiros de esqueleto, guardando também os ficheiros novos.

O repositório de exercícios pode ser definido na janela de configuração. Poderá ser encontrado em **Configuração** → **Configurar o Artikulate** e as definições do exercício encontram-se na opção do menu **Recursos do Exercício**.



*Definir o repositório de exercícios do editor.*



## Capítulo 3

# Créditos e Licença

Artikulate

Copyright do Programa:

- 'Copyright' 2013-2015 de Andreas Cord-Landwehr
- 'Copyright' 2013 de Oindrila Gupta
- 'Copyright' 2013 de Magdalena Konkiewitz
- 'Copyright' 2013-2014 de Samikshan Bairagya

'Copyright' da Documentação:

- 'Copyright' 2014-2015 de Andreas Cord-Landwehr

Tradução de José Nuno Pires [zepires@gmail.com](mailto:zepires@gmail.com)

A documentação está licenciada ao abrigo da [GNU Free Documentation License](#).

Este programa está licenciado ao abrigo da [GNU General Public License](#).

## Apêndice A

# Instalação

### A.1 Como obter o Artikulate

O Artikulate faz parte do projecto do KDE <http://www.kde.org/> .

O Artikulate pode ser encontrado no pacote artikulate em <ftp://ftp.kde.org/pub/kde/> , o servidor principal do projecto do KDE.

### A.2 Compilação e instalação

Para poder compilar e instalar o Artikulate no seu sistema escreva o seguinte na pasta de base da distribuição do Artikulate:

```
% ./configure
% make
% make install
```

Dado que o Artikulate usa o **autoconf** e o **automake** não deve ter quaisquer problemas a compilá-lo. Se tiver, comunique-os para as listas do KDE.

#### A.2.1 Instruções Específicas do Artikulate

Estão disponíveis mais algumas instruções de compilação do Artikulate na [documentação técnica do Artikulate](#) na Base Técnica do KDE.