

# Lettertypeweergave

Burkhard Lück  
Vertaler/Nalezzer: Freek de Kruijf



## Lettertypeweergave

Lettertypeweergave

## Inhoudsopgave

## Lettertypeweergave

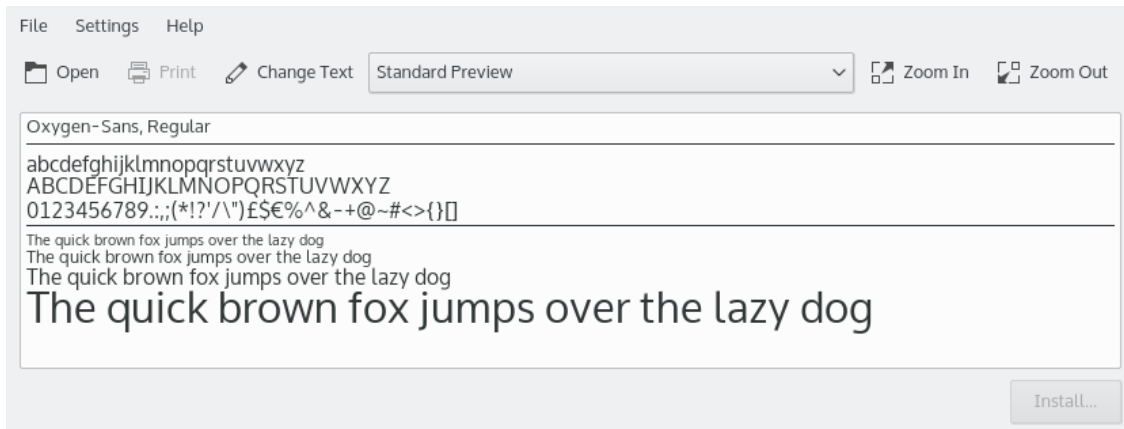
KFontview is een programma om verschillende lettertypen te bekijken en te installeren:

- TrueType (.ttf)
- OpenType (otf, .ttf)
- Postscript type 1 (bestandsextensie in Windows® & OS/2 .pfb/.pfm; in UNIX®/Linux® .pfa/.afm)
- BDF (Bitmap Distribution Format, bestandsextensie .bdf)
- PCF (Portable Compiled Format, bestandsextensie .pcf)

U kunt als alleenstaand programma gebruiken om een van het internet gedownload lettertype te bekijken en te installeren. Bij het bekijken kunt u controleren of het lettertype alle benodigde tekens die u nodig hebt bevat.

Ook kan KFontview vanuit de module Systeeminstellingen [worden opgestart](#) [Lettertypebeheer](#) om de uitgebreide mogelijkheden tot bekijken van KFontview te gebruiken.

Als alternatief kunt u de module **Lettertypenbeheer** gebruiken om alle lettertypen op uw systeem te installeren, te verwijderen, te bekijken en te beheren.



**Standaard voorbeeld** van KFontview toont uw lettertype in verschillende groottes met een pangram ( een zin die alle letters van het alfabet minstens een keer bevat), zodat u een goed idee krijgt van hoe het eruit ziet. Vanuit het afrolvak in de werkbalk kunt u extra voorbeeldtypen kiezen:

- **Alle tekens** toont alle door het lettertype geboden tekens in één grootte.
- **Unicode-blok**: De Unicode-standaard arrangeert groepen tekens in blokken
- **Unicode-script**: In Unicode is een script een verzameling letters en andere geschreven tekens die worden gebruikt om tekstuele informatie in een of meer schrijfsystemen weer te geven
- **Tekst wijzigen**: Met deze knop opent u de dialoog **Voorbeeldtekst** waar u een gebruikersgedefinieerde tekst in kunt voegen. Hiermee kunt u controleren dat een lettertype de benodigde tekens ondersteunt.

U kunt de knoppen voor zoomen of het muiswiel gebruiken om de grootte van het lettertype in alle typen voorbeelden te wijzigen.

In de voorbeeldmodus **Unicode-blok** en **Unicode-script** worden extra informatietekstballonnen getoond bij het over een teken bewegen met de muisaanwijzer: De **Category** van het Unicode-teken en de waarde in **UCS-4**, **UTF-16**, **UTF-8** en als **XML Decimal Entity** worden getoond.

Om een lettertype te installeren die u van het internet hebt gedownload, klik op de knop **Installeren** in de rechtsonderhoek.

## Lettertypeweergave

U kunt het lettertype voor persoonlijk gebruik installeren, alleen voor u beschikbaar, of systeem-breed beschikbaar voor alle gebruikers, de laatste vereist beheerderrechten.

Lettertype worden vaak in een archiefformaat zoals `zip`, geleverd. Open dezearchieven met Ark die op een eenvoudige manier lettertypen laat zien. Om gebruik te maken van de uitgebreide mogelijkheden van KFontview extraheert u de lettertypen en opent ze in KFontview.

Toepassingen moeten opnieuw gestart worden om de nieuw geïnstalleerde lettertypen te kunnen gebruiken.