

Manuale di KuickShow

Carsten Pfeiffer

Traduzione: Matteo Merli

Traduzione: Federico Zenith

Traduzione: Ruben Crotti



Manuale di KuickShow

Indice

1	Introduzione	6
2	Uso di KuickShow	7
2.1	Altre funzionalità di KuickShow	7
3	La finestra di configurazione di KuickShow	9
3.1	Opzioni generali	9
3.2	La scheda Modifiche	10
3.3	La scheda Presentazione	11
3.4	Le schede Scorciatoie	11
4	Riferimento dei menu	12
4.1	Il menu File	12
4.2	Il menu Modifica	12
4.3	Il menu Visualizza	13
4.4	I menu Impostazioni ed Aiuto	13
5	Riferimento dei comandi	14
5.1	La finestra dell'immagine	14
5.2	La finestra del browser	15
6	Riconoscimenti e licenza	17

Elenco delle tabelle

5.1	Scorciatoie da tastiera del visualizzatore	15
5.2	Uso del mouse nella finestra dell'immagine	15
5.3	Scorciatoie della finestra del browser	15
5.4	Uso del mouse nella finestra del browser	16

Sommario

KuickShow è un comodo browser e visualizzatore di immagini.

Capitolo 1

Introduzione

KuickShow è un comodo browser e visualizzatore di immagini. Mostra un browser tramite cui è possibile scegliere le immagini che verranno visualizzate.

Sono supportati i seguenti formati di immagini:

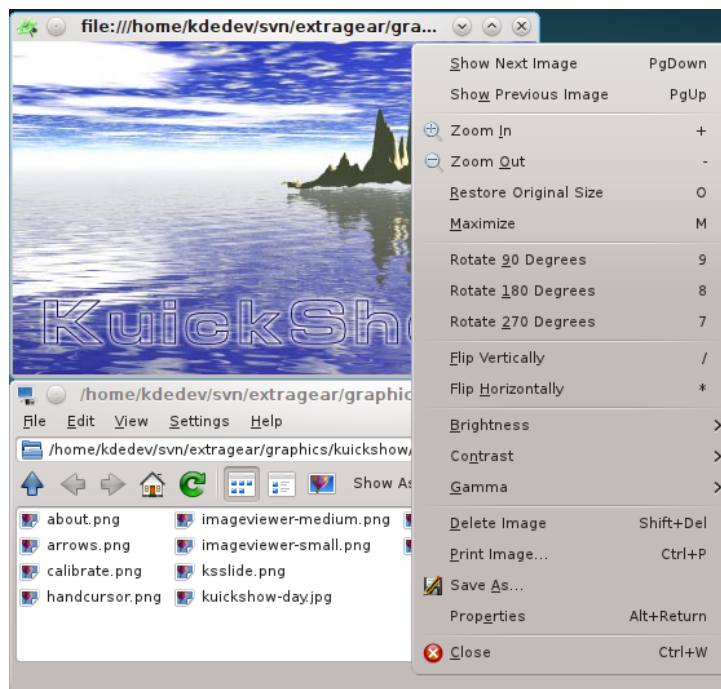
- jpg
- gif
- tiff
- png
- bmp
- psd
- xpm
- ppm
- pgm
- pbm
- pnm
- EIM
- xcf

Le immagini possono essere visualizzate in una finestra, grande come l'immagine, oppure a tutto schermo.

Capitolo 2

Uso di KuickShow

L'utilizzo di KuickShow è molto semplice. Il browser elenca i file, che puoi selezionare con un clic del tasto sinistro del mouse o il tasto **Invio**.



2.1 Altre funzionalità di KuickShow

La finestra delle impostazioni consente altre possibilità:

- Le immagini troppo grosse per le dimensioni dello schermo possono essere automaticamente ridimensionate per essere visualizzate interamente.
- Puoi decidere se le immagini debbano essere mostrate tutte in una stessa finestra, o se ciascuna appaia in una finestra separata.
- Puoi impostare l'attesa della presentazione.
- Puoi dire al browser quali tipi di file mostrare.

Manuale di KuickShow

- Puoi regolare il rapporto velocità/qualità

Se stai cercando un certo file, immetti le prime lettere del suo nome nel browser. Si aprirà una piccola finestra in basso a destra. Quando viene trovato un file che corrisponde ai caratteri immessi, verrà evidenziato. Puoi chiudere la finestra premendo **Invio** oppure **Esc**.

Capitolo 3

La finestra di configurazione di KuickShow

La finestra della **Configurazione di KuickShow** contiene cinque schede. Tre di loro, **Generale**, **Modifiche** e **Presentazione** configurano le operazioni di KuickShow, mentre le altre due, **Scorciatoie del visore** e **Scorciatoie del browser** consentono di personalizzare le combinazioni di tasti delle rispettive finestre.

3.1 Opzioni generali

La scheda **Generale** contiene le opzioni per configurare e regolare KuickShow.

Modalità a tutto schermo

Se selezionata, le immagini verranno visualizzate in modalità a tutto schermo. Se l'immagine non riempie tutto lo schermo, il resto verrà riempito con il colore di sfondo selezionato sotto. Come impostazione predefinita questa opzione è disabilitata.

Precarica l'immagine successiva

Se selezionata, KuickShow caricherà l'immagine successiva nella cartella, mentre stai guardando quella corrente. Ciò riduce il tempo di attesa quando selezionerai l'immagine successiva ed è particolarmente utile nella modalità di presentazione.

Ricorda l'ultima cartella

Se selezionato, KuickShow salva il nome dell'ultima cartella all'uscita. Al prossimo avvio KuickShow aprirà questa cartella nella finestra del browser.

Colore sfondo:

Fa clic sulla barra colorata per selezionare il colore dello sfondo. Questo colore è usato per riempire lo schermo nella modalità a tutto schermo, oppure la finestra, se è più grande dell'immagine che contiene.

Mostra solo i file con estensione:

Puoi impostare KuickShow in modo che mostri solo alcuni dei tipi di file che può visualizzare.

QUALITÀ/VELOCITÀ

Visualizzazione veloce

Visualizza le immagini più velocemente.

Retinatura nelle modalità con molti colori (15 o 16 bit)

Retinatura nella modalità con pochi colori (8 bit o meno)

Usa una tavolozza di colori privata

Rimappatura veloce tavolozza

Dimensione massima cache (MB):

3.2 La scheda Modifiche

Segna **Applica le modifiche predefinite all'immagine** per aprire un'immagine con queste modifiche in KuickShow.

RISCALA

Riduci l'immagine alla dimensione dello schermo, se è più grande

Se selezionato, le immagini più grandi sono visualizzate in una finestra massimizzata. Come impostazione predefinita questa opzione è attivata.

Riscala l'immagine alla dimensione dello schermo, se più piccola, fino ad un fattore:

Se selezionato, KuickShow aumenta l'ingrandimento delle immagini piccole fino al fattore selezionato.

GEOMETRIA

Ribalta verticalmente

Ribalta l'immagine verticalmente.

Ribalta orizzontalmente

Ribalta l'immagine orizzontalmente.

Ruota immagine

Ruota l'immagine di 90, 180 o 270 gradi.

REGOLAZIONI

Luminosità:

Illumina o scurisce l'immagine.

Contrasto:

Aumenta o diminuisce il contrasto.

Gamma:

Più o meno gamma.

Sotto questa opzione viene visualizzata un'Anteprima delle immagini **Originale** e **Modificata**.

3.3 La scheda Presentazione

Passa alla modalità a tutto schermo

Indica se KuickShow deve passare alla modalità a tutto schermo quando si avvia la presentazione.

Inizia con l'immagine attuale

Indica se la presentazione deve cominciare con la prima immagine nella cartella o con l'immagine selezionata.

Attesa tra le immagini:

L'intervallo di tempo tra i cambi di immagine durante la presentazione. Puoi usare il cursore, scrivere un nuovo valore nel campo, o usare le frecce per aumentare o diminuire questo valore. Il valore predefinito è 3 secondi.

Ripetizioni (0 = infinito):

Il numero di ripetizioni. Se impostato a 0, andrà in ciclo finché non interrompi la presentazione. Puoi usare il cursore, scrivere un nuovo valore nel campo o usare le frecce per aumentare o diminuire questo valore. Il valore predefinito è 1.

3.4 Le schede Scorciatoie

Cambia le scorciatoie per le diverse modalità di KuickShow nelle schede **Scorciatoie del visore** e **Scorciatoie del browser**.

Per ulteriori informazioni leggi la sezione [Scorciatoie](#) all'interno di Fondamentali di KDE.

Capitolo 4

Riferimento dei menu

4.1 Il menu File

File → Apri (Ctrl+O)

Apri una nuova immagine in KuickShow.

File → Mostra immagine

Visualizza l'immagine selezionata in una nuova finestra.

File → Mostra immagine nella finestra attiva

Visualizza l'immagine selezionata nella finestra attiva dell'immagine.

File → Mostra immagine in modalità a tutto schermo

Visualizza l'immagine selezionata in modalità a tutto schermo.

File → Inizia presentazione (F2)

Avvia una presentazione delle immagini nella cartella.

File → Stampa immagine... (Ctrl+P)

Stampa l'immagine.

File → Esci (Ctrl+Q)

Esce da KuickShow. Se hai aperto diverse finestre di immagini, sono chiuse tutte.

4.2 Il menu Modifica

Modifica → Nuova cartella... (F10)

Crea una nuova cartella.

Modifica → Cestina (Canc)

Sposta il file corrente nel cestino. Ti verrà chiesto di confermare l'operazione.

Modifica → Proprietà (Alt+Invio)

Visualizza le proprietà del file immagine attuale.

4.3 Il menu Visualizza

Visualizza → **Vista breve (F6)**

Se selezionato, saranno mostrati solo i nomi dei file e delle cartelle.

Confronta con la vista dettagliata.

Visualizza → **Vista dettagliata (F7)**

Se selezionato, saranno mostrati i nomi, le dimensioni, le date, i permessi, i proprietari e le proprietà di gruppo.

Confronta con la vista breve.

Visualizza → **Vista ad albero**

Visualizza → **Vista ad albero dettagliata**

4.4 I menu Impostazioni ed Aiuto

Impostazioni → **Configura KuickShow...**

Apri una finestra per cambiare delle opzioni come descritto nella sezione capitolo 3

KuickShow ha gli usuali elementi dei menu **Aiuto** di KDE. Per ulteriori informazioni leggi la sezione [Il menu Aiuto](#) all'interno di Fondamentali di KDE.

Capitolo 5

Riferimento dei comandi

5.1 La finestra dell'immagine

Tutte le scorciatoie sono configurabili dalla [Finestra di configurazione](#).

Tasto	Azione
Pagina giù	Carica l'immagine successiva
Pagina su	Carica l'immagine precedente
Home	Carica la prima immagine
Fine	Carica l'ultima immagine
+	Ingrandisce l'immagine
-	Rimpicciolisce l'immagine
*	Ribalta l'immagine orizzontalmente
/	Ribalta l'immagine verticalmente
7	Ruota di 270 in senso orario (che sono anche 90 in senso antiorario)
8	Ruota di 90 in senso orario
9	Ruota di 180 in senso orario
Tasti freccia	Sposta l'immagine se è più grande dello schermo
Invio	Passa dalla modalità a tutto schermo alla modalità a finestra
Spazio	Mostra o nasconde il browser
Esc	Chiude la finestra dell'immagine. Se non c'è una finestra del browser aperta, chiude completamente KuickShow.
B/Shift+B	Illumina o scurisce l'immagine
C/Shift+C	Aumenta o diminuisce il contrasto
G/Shift+G	Aumenta o diminuisce <i>gamma</i>
O	Mostra l'immagine nella sua dimensione originale. È utile solamente quando è attivato il ridimensionamento automatico.
Invio	Ridisegna l'immagine con le dimensioni e le impostazioni predefinite.
Ctrl+S	Apri la finestra Salva come...
Canc	Elimina l'immagine attuale. Ti verrà chiesto di confermare la richiesta.

Shift+Canc	Elimina l'immagine corrente senza chiedere conferma
Alt+Invio	Visualizza le proprietà dell'immagine
F1	Apri la guida in linea (questo file)
Ctrl+W	Esce da KuickShow

Tabella 5.1: Scorciatoie da tastiera del visualizzatore

Tasto del mouse	Azione
Clic destro	Apri il menu contestuale, con diverse opzioni
Trascinamento con il tasto sinistro	Sposta l'immagine, se è più grande della finestra che la contiene.
Trascinamento con Shift+sinistro	Segna un rettangolo da ingrandire.
Doppio clic sinistro	Chiude l'immagine attuale

Tabella 5.2: Uso del mouse nella finestra dell'immagine

5.2 La finestra del browser

Scorciatoia	Azione
Invio	Entra in una cartella, o apre una finestra d'immagine, a seconda dell'elemento selezionato.
Pagina giù	Avanza di una pagina nell'elenco dei file
Pagina su	Torna indietro di una pagina nell'elenco dei file
Home	Seleziona il primo file o cartella
Fine	Seleziona l'ultimo file o cartella
Spazio	Mostra o nasconde il browser, se è aperta una finestra dell'immagine
qualsiasi carattere alfanumerico	Apri il campo di modifica usato per il 'completamento'. Inserisci le prime lettere del nome del file da cercare, e se viene trovato, il file verrà selezionato.
Canc	Elimina il file corrente. Ti verrà chiesto di confermare l'operazione.
Shift+Canc	Elimina il file corrente senza chiedere conferma.
F1	Apri la guida in linea (questo file)
Ctrl+Q	Esce da KuickShow

Tabella 5.3: Scorciatoie della finestra del browser

Manuale di KuickShow

Uso del mouse	Azione
Clic sinistro	Entra in una cartella, o seleziona una finestra d'immagine.
Clic destro	Apri un menu contestuale, con diverse opzioni.
Doppio clic	Carica l'immagine selezionata o entra nella cartella selezionata

Tabella 5.4: Uso del mouse nella finestra del browser

Capitolo 6

Riconoscimenti e licenza

KuickShow

Copyright del programma 1998-2009 Carsten Pfeiffer pfeiffer@kde.org

Copyright della documentazione 2001 Carsten Pfeiffer pfeiffer@kde.org Carsten Pfeiffer

Convertito a DocBook XML ed esteso da Lauri Watts lauri@kde.org

Matteo Merlimerlim@libero.it

Federico Zenithmerlim@libero.it

Questa documentazione è concessa in licenza sotto i termini della [GNU Free Documentation License](#).

Questo programma è concesso in licenza sotto i termini della [GNU General Public License](#).