

# Manuel de Ark

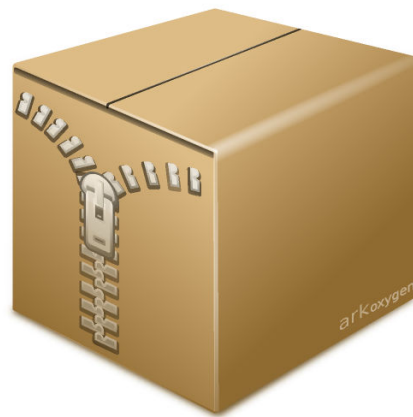
**Matt Johnston**

**Traduction française : Ludovic Grossard**

**Traduction française : Patrick Chavas**

**Traduction française : Jean-Jacques Finazzi**

**Traduction française : Frederick Angelique**



## Manuel de Ark

# Table des matières

<b>1</b>	<b>Introduction</b>	<b>5</b>
<b>2</b>	<b>Utilisation de Ark</b>	<b>6</b>
2.1	Ouvrir des archives . . . . .	6
2.2	Travailler avec les fichiers . . . . .	6
2.3	Extraction d'archives et suppression de fichiers . . . . .	6
2.4	Création d'une archive et ajout de fichiers . . . . .	7
<b>3</b>	<b>Utilisation de Ark dans le gestionnaire de fichiers</b>	<b>8</b>
<b>4</b>	<b>Mode avancé de traitement par lot</b>	<b>9</b>
<b>5</b>	<b>Remerciements et licence</b>	<b>10</b>
<b>A</b>	<b>Installation</b>	<b>11</b>
A.1	Comment obtenir Ark . . . . .	11
A.2	Prérequis . . . . .	11
A.3	Compilation et installation . . . . .	11

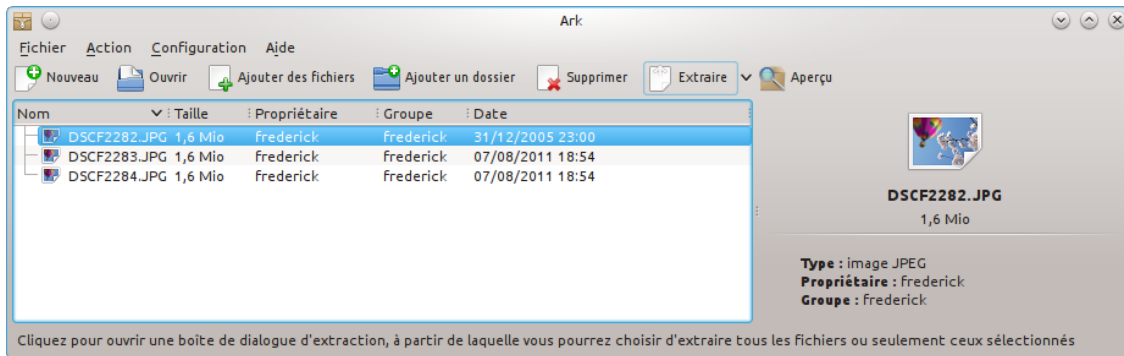
## Résumé

Ark est un gestionnaire d'archive pour KDE.

# Chapitre 1

## Introduction

Ark est un programme pour afficher, extraire, créer et modifier des archives. Ark peut gérer divers formats d'archive comme **tar**, **gzip**, **bzip2**, **zip**, **rar**, **7zip**, **xz**, **rpm**, **cab** et **deb** (la prise en charge de certains formats d'archive est conditionnée par l'installation des programmes en ligne de commande appropriés).



## Chapitre 2

# Utilisation de Ark

### 2.1 Ouvrir des archives

Pour ouvrir une archive dans Ark, choisissez **Ouvrir...** (**Ctrl+O**) dans le menu **Fichier**. Vous pouvez aussi ouvrir une archive par glisser-déposer depuis Konqueror ou Dolphin. Les fichiers d'archive devraient être associés à Ark, donc vous pouvez aussi cliquer avec le bouton droit de la souris sur un fichier dans Konqueror ou Dolphin et sélectionner **Ouvrir avec Ark** pour l'ouvrir ou choisir une option d'extraction pour ce fichier.

Si vous avez activé le panneau d'informations dans le menu **Configuration**, des informations supplémentaires à propos des dossiers ou fichiers sélectionnés dans l'archive sont affichées.

### 2.2 Travailler avec les fichiers

Une fois qu'une archive a été ouverte, vous pouvez effectuer plusieurs types d'opérations sur les fichiers qu'elle contient. En sélectionnant un fichier et en utilisant le menu **Action**, vous pouvez choisir ce que vous voulez faire :

- **Ajouter des fichiers...** ajoutera à l'archive des fichiers provenant de votre disque.
- **Ajouter un dossier...** ajoutera à l'archive un dossier provenant de votre disque.
- **Supprimer (Suppr.)** enlèvera à l'archive le ou les fichiers sélectionnés.
- **Extraire...** (**Ctrl+E**) ouvre un sous-menu présentant les dossiers récemment accédés, dans lesquels vous pouvez choisir d'effectuer rapidement l'extraction.
- **Aperçu** ouvrira le fichier avec le programme d'affichage associé à ce type de fichier.

### 2.3 Extraction d'archives et suppression de fichiers

Une fois une archive ouverte dans Ark, vous pouvez l'extraire. Pour extraire rapidement des fichiers d'une archive, vous pouvez sélectionner **Extraire...** dans le menu **Action**. Ceci ouvre un sous-menu présentant les dossiers récemment accédés, dans lesquels vous pouvez choisir d'effectuer rapidement l'extraction. La même action est possible en cliquant dans la case située à droite du bouton **Extraire**.

Afin d'ouvrir la boîte de dialogue **Extraire**, cliquez sur le bouton **Extraire** dans la barre d'outils ou utilisez le raccourci clavier **Ctrl+E**. Cette boîte de dialogue vous permet de choisir l'emplacement où extraire des fichiers. L'emplacement par défaut est le dossier contenant l'archive.

Vous pouvez spécifier d'extraire les fichiers dans un sous-dossier. Le nom par défaut de ce sous-dossier est la première partie du nom de l'archive, mais vous pouvez le modifier à votre guise. Si vous souhaitez préserver les emplacements lors de l'extraction, sélectionnez cette option. Vous pouvez également choisir d'ouvrir le dossier de destination de l'extraction dans Konqueror ou Dolphin ou de fermer Ark une fois celle-ci terminée.

Si un fichier contenu dans l'archive est sélectionné, vous pouvez aussi sélectionner quels fichiers extraire :

- **Seulement les fichiers sélectionnés** extrait uniquement les fichiers qui ont été choisis.
- **Tous les fichiers** extrait tout le contenu de l'archive.

Pour extraire un seul fichier d'une archive, cliquez sur le nom du fichier et glissez-le dans le dossier de destination.

Extraire des fichiers d'une archive ne modifie pas l'archive ni son contenu. Utilisez le menu **Action** → **Supprimer (Suppr)** pour cette tâche.

## 2.4 Création d'une archive et ajout de fichiers

Pour créer une archive dans Ark, choisissez **Nouveau** dans le menu **Fichier**.

Vous pouvez alors saisir le nom de l'archive, avec l'extension appropriée (`tar.gz`, `zip`, `bz2`, etc.) ou sélectionner un format pris en charge dans la liste déroulante **Filtre** et cocher l'option **Sélectionner automatiquement l'extension du fichier**. Pour ajouter des fichiers à l'archive, choisissez **Ajouter des fichiers...** dans le menu **Action**. Si vous voulez ajouter un dossier entier à une archive, sélectionnez **Ajouter un dossier...** dans le menu **Action**.

Une autre façon de procéder pour ajouter des fichiers à l'archive consiste à glisser-déposer un ou plusieurs fichiers depuis Konqueror, Dolphin ou depuis le bureau dans la fenêtre principale d'Ark, et ils seront ajoutés à l'archive actuelle.

## Chapitre 3

# Utilisation de Ark dans le gestionnaire de fichiers

En cliquant avec le bouton droit de la souris sur une archive dans un gestionnaire de fichiers comme Dolphin ou Konqueror, un menu contextuel s'affiche avec un élément **Ouvrir avec Ark**. Le menu a ces éléments supplémentaires pour extraire une archive en utilisant Ark :

- **Extraire l'archive ici, auto-détecter les sous-dossiers** crée un sous-dossier dans le dossier où est l'archive et y extrait les dossiers et fichiers contenus dans l'archive.
- **Extraire l'archive vers...** fonctionne comme dans Ark.
- **Extraire l'archive ici** extrait le contenu de l'archive dans le même dossier.

Pour une sélection, le menu contextuel de Dolphin ou de Konqueror affiche ces actions dans le sous-menu **Compresser** :

- **Ici** crée une archive Tar (compressée avec gzip) dans le dossier courant avec l'extension `.tar.gz`.
- **En tant qu'archive ZIP**, **En tant qu'archive RAR** ou **En tant qu'archive ZIP/TAR** crée ces types d'archive dans le dossier courant.
- **Compresser vers...** ouvre une boîte de dialogue avec laquelle vous pouvez choisir le dossier, le nom et le type d'archive.



## Chapitre 4

# Mode avancé de traitement par lot

Ark inclut un mode avancé de traitement par lot qui permet de gérer les archives sans utiliser une interface graphique. Ce mode vous permet d'extraire ou de créer des archives, ainsi que d'y ajouter des fichiers.

Le mode avancé de traitement par lot est documenté dans [le manuel de Ark](#).

## Chapitre 5

# Remerciements et licence

Ark est sous Copyright (c) 1997-2008, les multiples développeurs de Ark

AUTEURS :

- Raphael Kubo da Costa [rakuco@FreeBSD.org](mailto:rakuco@FreeBSD.org)
- Harald Hvaal [haraldhv@stud.ntnu.no](mailto:haraldhv@stud.ntnu.no)
- Helio Chissini de Castro [helio@conectiva.com.br](mailto:helio@conectiva.com.br)
- Georg Robbers [Georg.Robbers@urz.uni-hd.de](mailto:Georg.Robbers@urz.uni-hd.de)
- Henrique Pinto [henrique.pinto@kdemail.net](mailto:henrique.pinto@kdemail.net)
- Roberto Selbach Teixeira [maragato@kde.org](mailto:maragato@kde.org)
- Robert Palmbo [palm9744@kettering.edu](mailto:palm9744@kettering.edu)
- Francois-Xavier Duranceau [duranceau@kde.org](mailto:duranceau@kde.org)
- Corel Corporation (Emily Ezust, auteur) [emilye@corel.com](mailto:emilye@corel.com)
- Corel Corporation (Michael Jarrett, auteur) [michaelj@corel.com](mailto:michaelj@corel.com)

Documentation Copyright (c) 2000 Matt Johnston [mattj@flashmail.com](mailto:mattj@flashmail.com)

Documentation mis à jour pour KDE 3.3 par Henrique Pinto [henrique.pinto@kdemail.net](mailto:henrique.pinto@kdemail.net).

Traduction française par Ludovic Grossard [grossard@kde.org](mailto:grossard@kde.org), Patrick Chavas [pachavas@sun.cpe.fr](mailto:pachavas@sun.cpe.fr), Jean-Jacques Finazzi [jj.finazzi@club.fr](mailto:jj.finazzi@club.fr) et Frederick Angelique [ti\\_orion@hotmail.fr](mailto:ti_orion@hotmail.fr).

Cette documentation est soumise aux termes de la Licence de Documentation Libre GNU (GNU Free Documentation License).

Ce programme est soumis aux termes de la Licence Générale Publique GNU (GNU General Public License).

## Annexe A

# Installation

### A.1 Comment obtenir Ark

Ark fait partie du projet KDE <http://www.kde.org/> .

Ark se trouve dans le paquet kdeutils à l'adresse <ftp://ftp.kde.org/pub/kde/> , le site FTP principal du projet KDE.

### A.2 Prérequis

Pour utiliser Ark, vous avez besoin de KDE 4. GNU **tar** et une version récente de **gzip** sont aussi nécessaires si vous voulez permettre à Ark de manipuler des archives tar. Pour manipuler d'autres formats d'archive, vous avez besoin des programmes en ligne de commande appropriés, comme par exemple **bzip2**, **zip**, **unzip**, **ar**, **rar**, **7zip**, **xz**, **rpm**, **cab** et **deb**.

### A.3 Compilation et installation

Pour des informations détaillées sur comment compiler et installer les applications KDE, consultez la page [Construire et Lancer KDE à partir des sources](#)

Étant donné que KDE utilise **cmake**, vous ne devriez pas rencontrer de problèmes pour le compiler. Si c'est le cas, veuillez les signaler aux listes de discussions de KDE.