

# **KuickShow käsiraamat**

**Carsten Pfeiffer**  
**Tõlge eesti keelde: Marek Laane**



## KuickShow käsiraamat

# Sisukord

<b>1</b>	<b>Sissejuhatus</b>	<b>6</b>
<b>2</b>	<b>KuickShow kasutamine</b>	<b>7</b>
2.1	KuickShow võimalused . . . . .	7
<b>3</b>	<b>KuickShow seadistamise dialoog</b>	<b>9</b>
3.1	Üldised valikud . . . . .	9
3.2	Kaart Muudatused . . . . .	10
3.3	Kaart Slaidiseanss . . . . .	10
3.4	Kaardid Kiirklahvid . . . . .	11
<b>4</b>	<b>Menüükäsud</b>	<b>12</b>
4.1	Menüü Fail . . . . .	12
4.2	Menüü Redigeerimine . . . . .	12
4.3	Menüü Vaade . . . . .	13
4.4	Menüü Seadistused ja Abi . . . . .	13
<b>5</b>	<b>Käskude seletused</b>	<b>14</b>
5.1	Pildiaken . . . . .	14
5.2	Sirvija aken . . . . .	15
<b>6</b>	<b>Autorid ja litsents</b>	<b>17</b>
<b>A</b>	<b>Paigaldamine</b>	<b>18</b>
A.1	KuickShow hankimine . . . . .	18
A.2	Nõuded . . . . .	18
A.3	Kompileerimine ja paigaldamine . . . . .	18

# Tabelid

5.1	Pildiakna kiirklahvid . . . . .	15
5.2	Hiire kasutamine pildiaknas . . . . .	15
5.3	Sirvija akna kiirklahvid . . . . .	15
5.4	Hiire kasutamine sirvija aknas . . . . .	16

## **Kokkuvõte**

KuickShow on käepärane piltide sirvija/näitaja.

## Peatükk 1

# Sissejuhatus

KuickShow on käepärane piltide sirvija/näitaja, mis pakub ka failide sirvijat, mille abil valida vaadatavaid pilte.

Toetatud on järgmised pildivormingud:

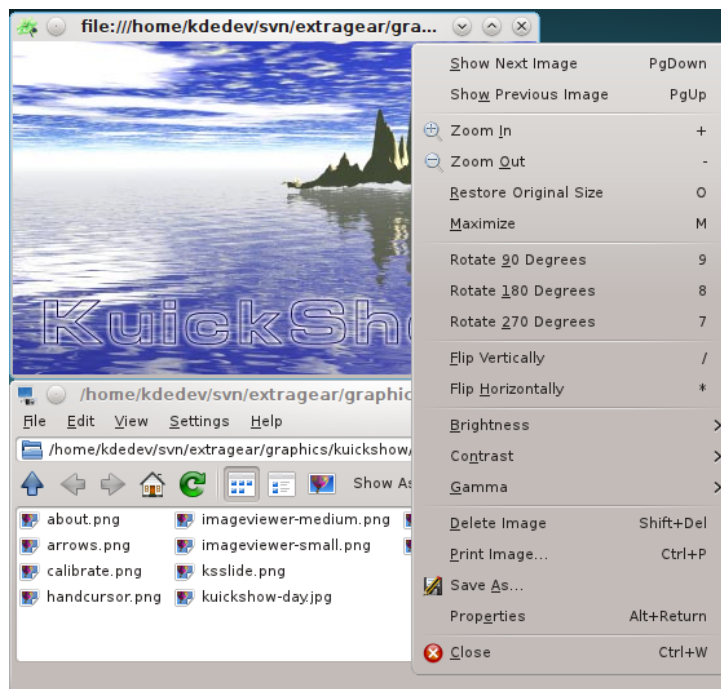
- jpg
- gif
- tiff
- png
- bmp
- psd
- xpm
- ppm
- pgm
- pbm
- pnm
- eim
- xcf

Pilte saab vaadata nende aknas, mille suurus võrdub pildi suurusega, või täisekraanirežiimis.

## Peatükk 2

# KuickShow kasutamine

KuickShow kasutamine on üsna lihtne. Failide sirvija toob ära failid, mida saab valida hiire vasak nupuga klõpsates või klahviga **Return**.



### 2.1 KuickShow võimalused

Seadistusedialoog pakub mitmeid lisavõimalusi:

- Pilte saab panna automaatselt kahanema ja ekraanisuurusele sobituma, kui nad on liiga suured.
- Saab määrata, kas pildid avatakse omaette aknas või alati ühes ja samas aknas.
- Saab määrata slaidiseansi viivituse aja.
- Saab määrata, millist tüüpi faile sirvija näitab.
- Saab reguleerida kiiruse/kvaliteedi suhet

## KuickShow käsiraamat

Kui otsid konkreetset faili, sisesta sirvijas selle nime esimesed sümbolid, misjärel ilmub all paremal väike redigeerimisaken. Kui sobiv fail leitakse, tõstetakse see esile. Redigeerimisaknast saab lahkuda, vajutades klahvile **Return** või **Esc**.



## Peatükk 3

# KuickShow seadistamise dialoog

KuickShow seadistamise dialoog koosneb viiest kaardist. Kolm, nimelt **Üldine**, **Muudatused** ja **Slaidiseanss** võimaldavad seadistada KuickShow tegevust, ülejäänud kaks, **Näitaja kiirklahvid** ning **Sirvija kiirklahvid** kohandada oma tahtmist mööda vastava akna kiirklahve.

### 3.1 Üldised valikud

Kaardil **Üldine** saab täpselt seadistada KuickShow käitumist.

#### Täisekraanirežiim

Selle valimisel avatakse pildid kogu ekraani täitvana. Kui pilt ei ole piisavalt suur, täidetakse ülejäänud ekraan allpool valitava taustavärviga. Vaikimisi on see väljas.

#### Järgmise pildi eellaadimine

Kui see on lubatud, laadib KuickShow kataloogis järgmist pilti ajal, mil vaadatakse eelmist. See kahandab viivitusaega järgmise pildi valimisel ning tuleb eriti kasuks slaidiprogrammi kasutamisel.

#### Viimane kataloog jäetakse meelde

Selle märkimisel salvestab KuickShow väljumisel viimati kasutatud kausta ning KuickShow järgmisel käivitamisel avab sama kausta sirvija aknas.

#### Taustavärv

Värviribal klõpsates saab valida taustavärvi. Sellega täidetakse ekraan täisekraanrežiimis või aken, kui see on pildist suurem.

#### Näidatakse ainult faile laiendiga:

Siin saab määrata, et KuickShow näitaks ainult teatud tüüpi faile.

#### KVALITEET/KIIRUS

#### Kiire teisendamine

Teisendab pilte kiiresti.

#### Pseudotoonimine HiColor (15/16-bitine) režiimides

#### Pseudotoonimine LowColor (<=8-bitine) režiimides

#### Oma värvipaleti kasutamine

#### Kiire paleti remappimine

#### Maksimaalne vahemälu suurus (MB):

## 3.2 Kaart Muudatused

Kasti **Pildi vaikemuudatuste rakendamine** märkimisel avab KuickShow pildid siin tehtud muudatustega.

### SKALEERIMINE

#### **Pildi kahandamine ekraani mõõtmeteni, kui on suurem**

Märkimisel näidatakse suuri pilte maksimeeritud aknas. Vaikimisi on märgitud.

#### **Pildi suurendamine ekraani mõõtmeteni, kui on väiksem, aga mitte rohkem korda kui**

Märkimisel suurendab KuickShow väikseid pilte maksimaalselt valitud teguri võrra.

### GEOMEETRIA

#### **Peegeldatakse vertikaalselt**

Peegeldab pilti vertikaalselt.

#### **Peegeldatakse horisontaalselt**

Peegeldab pilti horisontaalselt.

#### **Pilti pööratakse**

Pöörab pilti 0, 90, 180 või 270 kraadi.

### TÄPSUSTUSED

#### **Heledus**

Muudab pilti heledamaks/tumedamaks.

#### **Kontrast**

Suurendab/kahandab kontrasti.

#### **Gamma**

Suurendab/vähendab gammat.

Seksioonis **Eelvaatlus** on näha vastavalt valitud valikutele pilt **originaalis** ja **muudetud** kujul.

## 3.3 Kaart Slaidiseanss

### **Lülitumine täisekraanile**

Siin saab määrata, kas KuickShow peaks lülituma slaidiseansi käivitamisel täisekraanirežiimi või mitte.

### **Alustatakse praegusest pildist**

Siin saab määrata, kas slaidiseanss tuleb käivitada kataloogi esimese pildiga või parajasti valitud pildiga.

### **Viivitus slaidide vahel**

Aeg, mis jääb piltide vahetamise vahele slaidiseansi kasutamisel. Väärtuse määramiseks võib kasutada liugurit, kirjutada selle väljale või liikuda kasti serval olevate nooltega. Vaikeväärtus on 3 sekundit.

### **Kordused (0 = lõputult)**

Korduste arv. Kui see on 0, siis korratakse seni, kuni slaidiseansist väljud. Väärtuse määramiseks võib kasutada liugurit, kirjutada selle väljale või liikuda kasti serval olevate nooltega. Vaikeväärtus on 1.

### 3.4 Kaardid Kiirklahvid

KuickShow erinevate režiimide kiirklahve saab muuta kaartidel **Näitaja kiirklahvid** ja **Sirvija kiirklahvid**.

Täpsemat teavet annab KDE põhialuste käsiraamatu [kiirklahve](#) käsitlev osa.

## Peatükk 4

# Menüükäsud

### 4.1 Menüü Fail

**Fail → Ava (Ctrl+O)**

Avab uue pildi KuickShow's.

**Fail → Näita pilti**

Näitab valitud pilti uues pildiaknas.

**Fail → Näita pilti aktiivses aknas**

Näitab valitud pilti aktiivses pildiaknas.

**Fail → Näita pilti täisekraanirežiimis**

Näitab valitud pilti täisekraanirežiimis.

**Fail → Käivita slaidiseanss (F2)**

Käivitab kataloogi piltide slaidiseansi.

**Fail → Trüki pilt... (Ctrl+P)**

Trükib pildi.

**Fail → Välju (Ctrl+Q)**

Lõpetab KuickShow töö. Kui avatud on mitu pildiakent, suletakse need kõik.

### 4.2 Menüü Redigeerimine

**Redigeerimine → Uus kataloog... (F10)**

Loob uue kataloogi.

**Redigeerimine → Liiguta prügikasti (Del)**

Liigutab aktiivse faili prügikasti. Sinu käest küsitakse kinnitust.

**Redigeerimine → Omadused (Alt+Return)**

Näitab aktiivse pildifaili omadusi.

## 4.3 Menüü Vaade

### **Vaade → Lühike vaade (F6)**

Valimisel näidatakse ainult failide ja kataloogide nimesid.

Võrdle detailse vaatega.

### **Vaade → Detailne vaade (F7)**

Valimisel näidatakse nimesid, suuruseid, kuupäevi, õiguseid, failide ja gruppide omanikke.

Võrdle lühikese vaatega.

### **Vaade → Puuvaade**

### **Vaade → Üksikasjalik puuvaade**

## 4.4 Menüü Seadistused ja Abi

### **Seadistused → KuickShow seadistamine...**

Avab dialoogi mõningate valikute muutmiseks, nagu eespool kirjeldatud. peatükk 3

KuickShow kasutab tavapäraseid KDE menüü **Abi** kirjeid, millest kõneleb lähemalt KDE põhi-  
aluste käsiraamatu [menüüd Abi](#) käsitlev osa.

## Peatükk 5

# Käskude seletused

### 5.1 Pildiaken

Kõik kiirklahvid on seadistatavad [seadistustediaaloois](#).

Klahv	Toiming
Page Down	Laadib järgmise pildi
Page Up	Laadib eelmise pildi
Home	Laadib esimese pildi
End	Laadib viimase pildi
+	Suurendab pilti
-	Vähendab pilti
*	Peegeldab pilti horisontaalselt
/	Peegeldab pilti vertikaalselt
7	Keerab pilti 270 päripäeva (mis on samas 90 vastupäeva)
8	Keerab pilti 90 päripäeva
9	Keerab pilti 180 päripäeva
Nooleklahvid	Liigutab pilti, kui see on ekraanist suurem
Return	Lülitab täisekraanilt aknarežiimile ja vastupidi
Tühikuklahv	Lülitab sirvija näitamise sisse ja välja
Esc	Sulgeb pildiakna. Sulgeb KuickShow täielikult, kui sirvija aken ei ole avatud.
B/Shift+B	Muudab pilti heledamaks/tumedamaks
C/Shift+C	Suurendab/kahandab kontrasti
G/Shift+G	Rohkem/vähem <i>gammat</i>
O	Näitab pilti originaalsuuruses. Sellel on mõtet ainult siis, kui on lubatud automaatne sobitamine.
Enter	Näitab pilti uuesti vaikeseadistuste ja -suurusega.
Ctrl+S	Avab dialoogi <b>Salvesta kui...</b>
Delete	Kustutab parajasti vaadatava pildi. Sinu käest päritakse kinnitust.
Shift+Delete	Kustutab parajasti vaadatava pildi ilma kinnitust küsimata

## KuickShow käsiraamat

<b>Alt+Return</b>	Näitab pildi omadusi
<b>F1</b>	Avab abifaili (käesoleva käsiraamatu)
<b>Ctrl+W</b>	Lõpetab KuickShow töö

Tabel 5.1: Pildiakna kiirklahvid

<b>Hiirenupp</b>	<b>Toiming</b>
Klõps parema nupuga	Avab mitme võimalusega kontekstimenüü
Lohistamine vasaku nupuga	Liigutab pilti, kui see on aknast suurem.
<b>Shift+vasak klõps</b> lohistamine	Tähistab risküliku, mida saab suurendada/vähendada.
Topeltklõps vasaku nupuga	Sulgeb parajasti vaadatava pildi

Tabel 5.2: Hiire kasutamine pildiaknas

## 5.2 Sirvija aken

<b>Kiirklahv</b>	<b>Toiming</b>
<b>Return</b>	Siseneb kataloogi või avab pildiakna vastavalt valitud elemendile.
<b>Page Down</b>	Liigub failinimekirjas ühe lehekülje võrra edasi
<b>Page Up</b>	Liigub failinimekirjas ühe lehekülje võrra tagasi
<b>Home</b>	Valib esimese faili või kataloogi
<b>End</b>	Valib viimase faili või kataloogi
<b>Tühikuklahv</b>	Lülitab sirvija näitamise sisse ja välja, kui pildiaken on avatud
<b>suvaline number või täht</b>	Avab redigeerimisvälja, millel on automaatse 'lõpetamise' võimalus: sisesta otsitava failinime esimesed tähed ja kui see leitakse, valitakse fail automaatselt.
<b>Delete</b>	Kustutab aktiivse faili. Sinu käest küsitakse kinnitust.
<b>Shift+Delete</b>	Kustutab aktiivse faili ilma kinnitust küsimata.
<b>F1</b>	Avab abifaili (käesoleva käsiraamatu)
<b>Ctrl+Q</b>	Lõpetab KuickShow töö

Tabel 5.3: Sirvija akna kiirklahvid

<b>Hiire kasutamine</b>	<b>Toiming</b>
Klõps vasaku nupuga	Siseneb kataloogi või valib pildiakna.
Klõps parema nupuga	Avab mitme võimalusega kontekstimenüü.
Topeltklõps	Laeb valitud pildi või siseneb valitud kataloogi

---

Tabel 5.4: Hiire kasutamine sirvija aknas



## Peatükk 6

# Autorid ja litsents

KuickShow

Rakenduse autoriõigus 1998-2009: Carsten Pfeiffer [pfeiffer@kde.org](mailto:pfeiffer@kde.org)

Dokumentatsiooni autoriõigus 2001: Carsten Pfeiffer [pfeiffer@kde.org](mailto:pfeiffer@kde.org)

Teisendas DocBook XML-i ja laiendas: Lauri Watts [lauri@kde.org](mailto:lauri@kde.org)

Tõlge eesti keelde: Marek Laane [bald@starman.ee](mailto:bald@starman.ee)

Käesolev dokumentatsioon on litsenseeritud vastavalt GNU Vaba Dokumentatsiooni Litsentsi tingimustele.

Käesolev programm on litsenseeritud vastavalt GNU Üldise Avaliku Litsentsi tingimustele.

## Lisa A

# Paigaldamine

### A.1 KuickShow hankimine

KuickShow on osa KDE projektist <http://www.kde.org/>.

KuickShow asub pakettis kdegraphics KDE projekti peamises FTP saidis <ftp://ftp.kde.org/pub/-kde/>.

### A.2 Nõuded

KuickShow ehitamiseks ja kasutamiseks on vajalik Imlibi teek versiooniga 1.x.

### A.3 Kompileerimine ja paigaldamine

Et KuickShow oma süsteemis kompileerida ja paigaldada, anna KuickShow baaskataloogis järgmised käsud:

```
% ./configure  
% make  
% make install
```

Kuna KuickShow kasutab **autoconf**'i ja **automake**'i, ei tohiks kompileerimisel probleeme esineda. Kui neid siiski ette tuleb, anna sellest palun teada KDE meililistides.