

KGeti käsiraamat

Gaurav Chaturvedi
Tõlge eesti keelde: Marek Laane



KGeti käsiraamat

Sisukord

1	Sissejuhatus	5
2	KGeti kukutamise märklaud	6
2.1	KGeti kukutamise märklaua valikud	6
3	KGeti seadistustediaaloo	7
3.1	Välimus	7
3.2	Grupid	8
3.3	Võrk	8
3.4	Veebiliides	9
3.5	Kontrollimine	10
3.6	Muu	11
4	Peaaken	12
4.1	Menüü Fail	12
5	Autorid ja litsents	16
A	Paigaldamine	17
A.1	KGeti hankimine	17
A.2	Kompileerimine ja paigaldamine	17

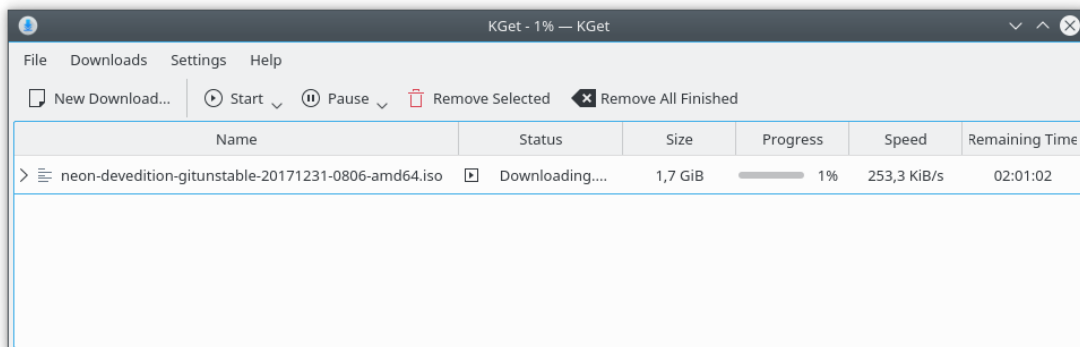
Kokkuvõte

KGet on KDE allalaadimise haldur

Peatükk 1

Sissejuhatus

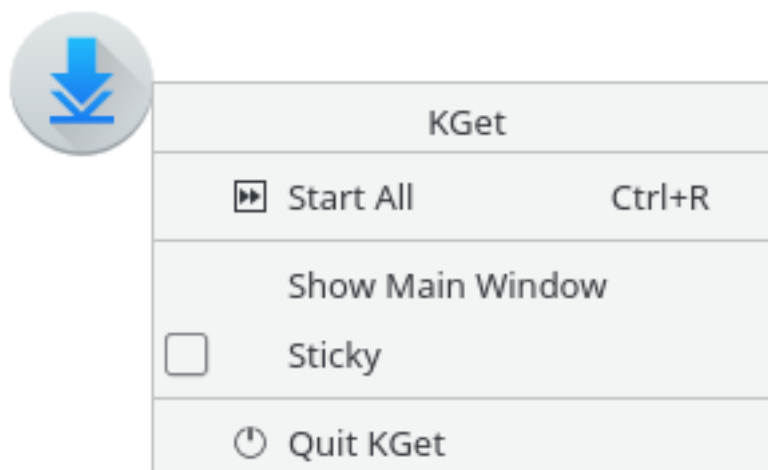
1. Käivita KGet (peaksid nägema kukutamise märklauda)
2. Lohista vajalik URL KGeti aknasse/kukutamise märklauale.



Peatükk 2

KGeti kukutamise märklaud

KGeti kukutamise märklaul on neli valikut.



2.1 KGeti kukutamise märklaua valikud

Valikute nägemiseks tee kukutamise märklaul paremklõps.

Käivita / taasalusta kõiki (Ctrl+R)

Alustab allalaadimist või taasalustab kõigi ootel allalaadimiste allalaadimist. Toimingut kiirklahv on **Ctrl+R**

Peakna näitamine/peitmine

See valik minimeerib peakna süsteemisalve või toob selle nähtavale.

Kleepuv

Muudab KGeti kukutamise märklaua mitteloostatavaks.

Välju KGetist

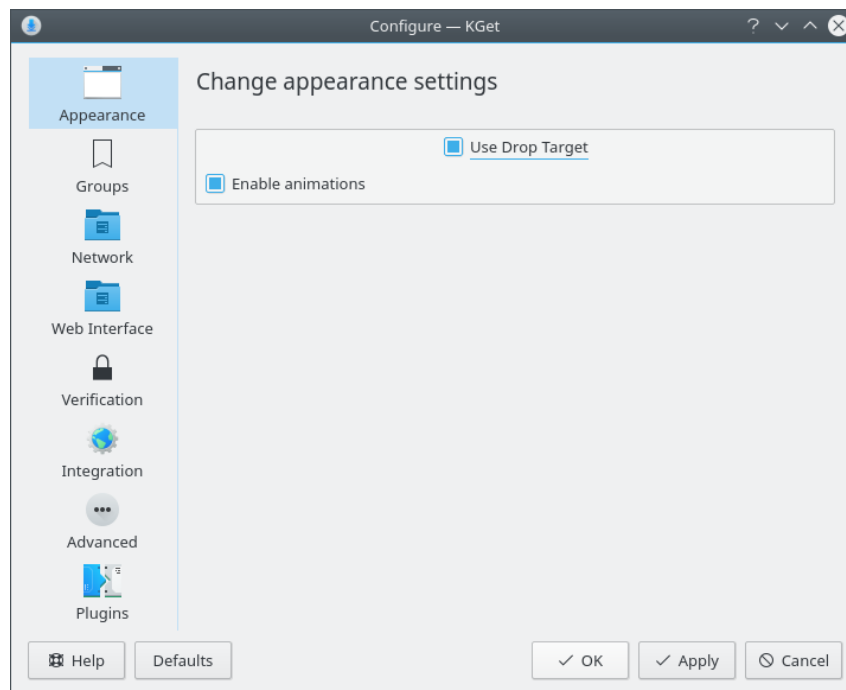
Lõpetab KGeti töö.

Peatükk 3

KGeti seadistustediaal

Seadistused → **KGeti seadistamine**
Avab KGeti seadistustediaali

3.1 Välimus



Välimus

Siin saab muuta mitmesuguseid välimusega seotud asju.

Tiitelkuva näitamine

Märkimisel näidatakse käivitamise ajal tiitelkuva.

Kukutamise märklaua näitamine

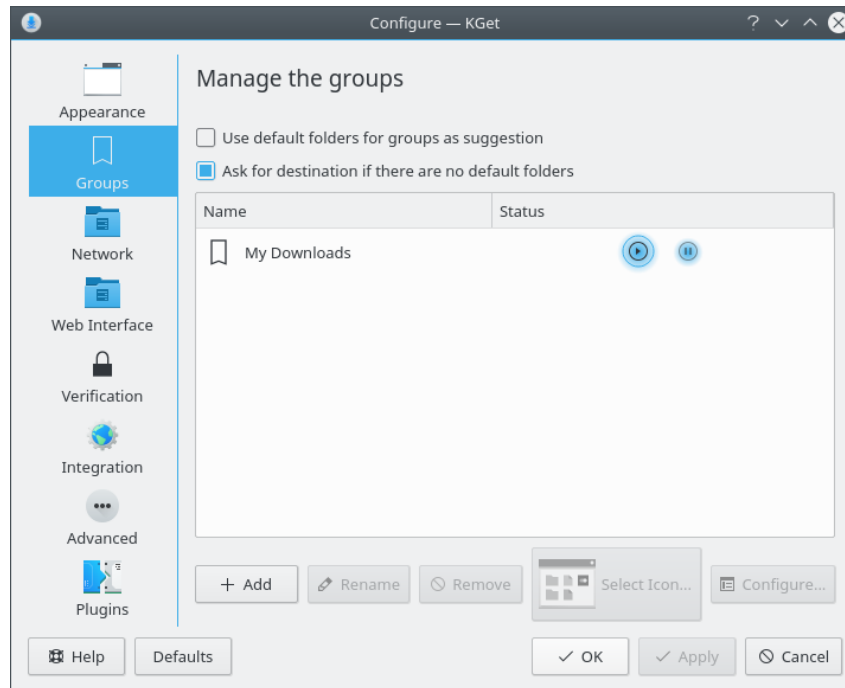
Märke eemaldamisel selle valiku ei näidata KGeti kukutamise märklaua.

Animatsioonide lubamine

Mõningate vahvate animatsioonide lubamine.

3.2 Grupid

Allalaadimisi on võimalik rühmitada.



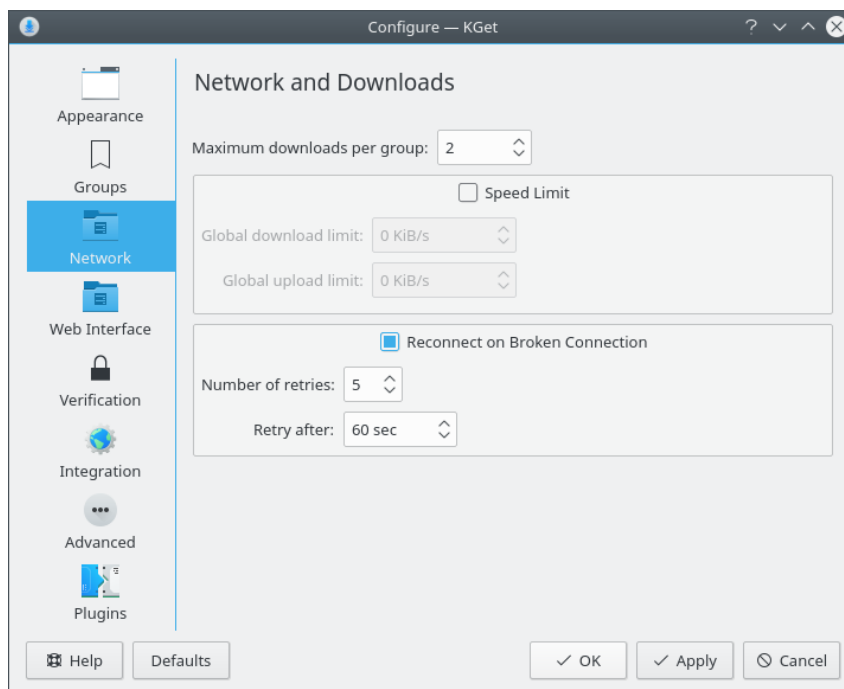
Rühmadele pakutakse vaikimisi katalooge

Märkimisel kasutab KGet allalaadimiste tarbeks vaikimisi katalooge.

3.3 Võrk

Siin saab muuta mitmesuguseid võrguga seotud asju.

KGeti käsiraamat



Allalaadimise limiteerimine gruppiti

Märkimisel saab allalaadimisi piirata.

Allalaadimiste arv

Siin saab määrata maksimaalse korraga käivate allalaadimiste arvu.

Kiirusepiirang

Märkimisel saab kehtestada globaalse kiirusepiirangu.

Globaalne allalaadimise piirang

Siin saab määrata allalaadimiste maksimaalse globaalse piirangu.

Globaalne üleslaadimise piirang

Siin saab määrata üleslaadimiste maksimaalse piirangu.

Taasühendumine vea või katkenud ühenduse korral

Märkimisel püüab KGet pärast viga või ühenduse katkemist ühendust taas luua.

Uuestiproovimiste arv

Siin saab määrata maksimaalse kordade arvu KGeti taasühendumiste katsetele.

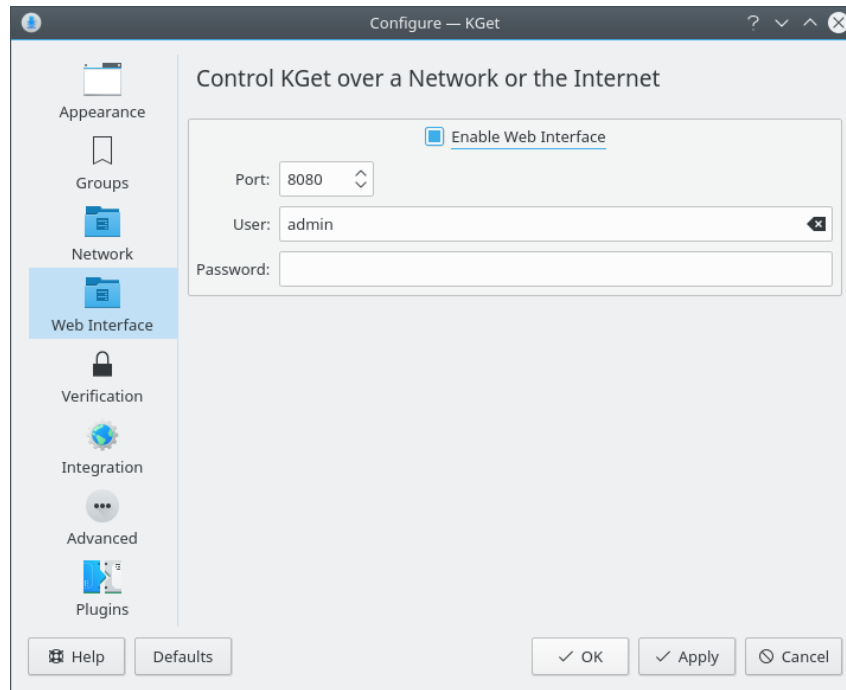
Uuestiproovimise intervall

Siin saab määrata uuestiproovimiste intervalli sekundites.

3.4 Veebiliides

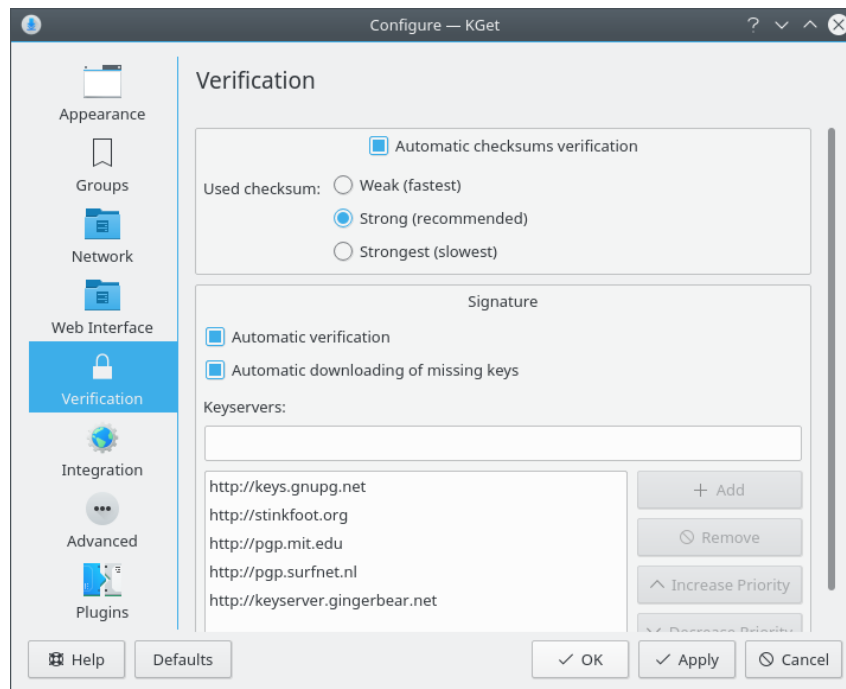
Veebiliidese võimaldamiseks märgi kastike **Veebiliidese lubamine**. Vaikimisi port on 8080, aga selleks võib soovi korral olla iga port, mis on suurem kui 1024. Määra **kasutaja** ja **parool**. Veebiliidesele pääseb ligi asukohast `http://127.0.0.1:<port>`. Ligipääsuks on vaja anda kasutajanimi ja parool.

KGeti käsiraamat



3.5 Kontrollimine

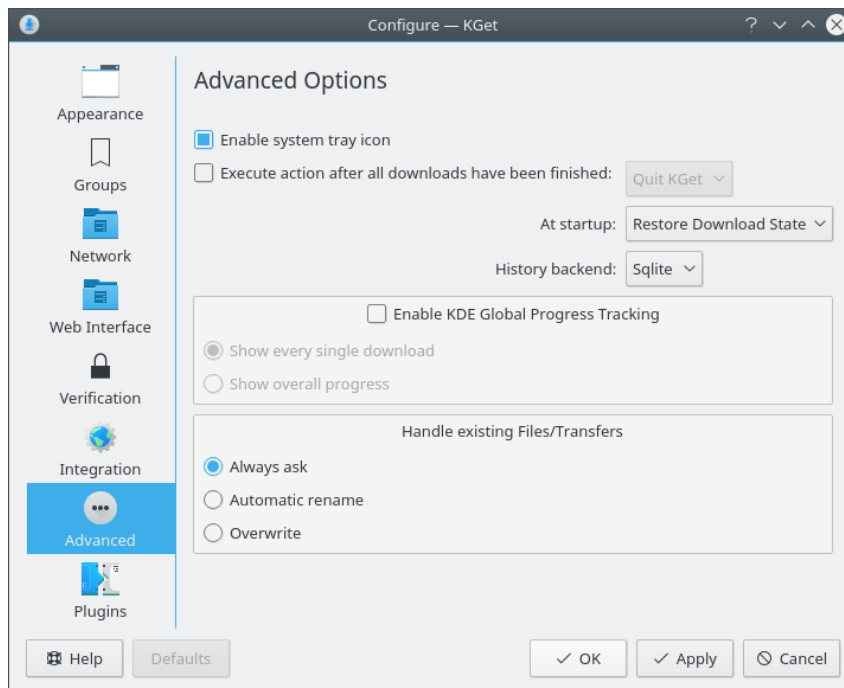
Allalaadimiste kontrollimine.



Allalaadimisi saab kontrollida kahel viisil: **kontrollsummad** ja **allkiri**. Selleks tuleb lihtsalt märkida automaatse kontrollimise kastike.

3.6 Muu

Muud valikud



Kinnitusdialoogide keelamine

Sellega saab keelata kinnitusdialoogid, mis võivad muutuda häirivaks.

Ikoon süsteemisalves

Märkimisel näidatakse KGeti ikooni süsteemisalves.

Toimingu käivitamine pärast kõigi allalaadimiste lõpetamist

Märkimisel saab võimaldada KGetist väljumise pärast kõigi allalaadimiste lõpetamist. Samas võib valida käivitamisel allalaadimiste taastamise oleku, näiteks kõigi allalaadimiste peatamine või kõigi allalaadimiste käivitamine.

Ajaloo taustaprogramm

Siin saab valida ajaloo taustaprogrammi: Sqlite või Xml.

Kasutamine Konquerori allalaadimishaldurina

Siin saab määrata KGeti Konquerori allalaadimiste halduriks.

Lõikepuhvri jälgimine allalaaditavate failide tuvastamiseks

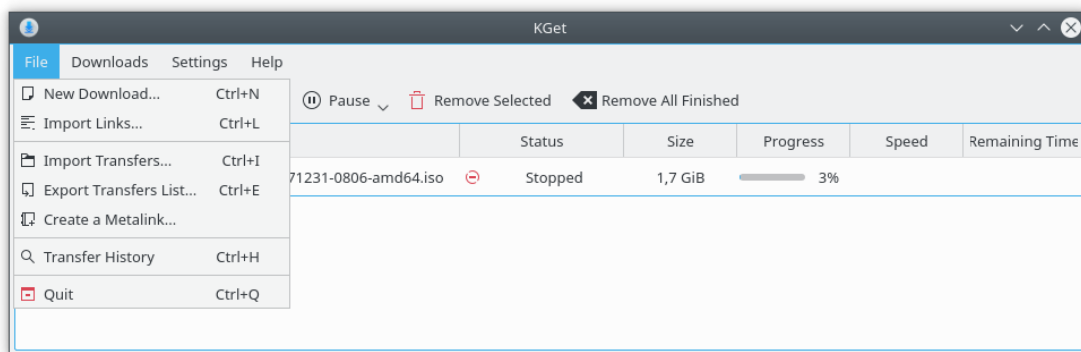
KDE globaalse edenemise jälgimise lubamine

Siin saab panna KGeti näitama iga allalaadimist või üldist edenemist.

Peatükk 4

Peaaken

KGet peaakna ülevaade



4.1 Menüü Fail

Fail → **Uus allalaadimine... (Ctrl+N)**

Uue faili lisamine allalaadimiste sekka

Fail → **Impordi allalaadimised... (Ctrl+I)**

*.kgt-, *.metalink-, *.meta4- või *.torrent-faili laadimine.

Fail → **Ekspordi allalaadimiste nimekiri... (Ctrl+E)**

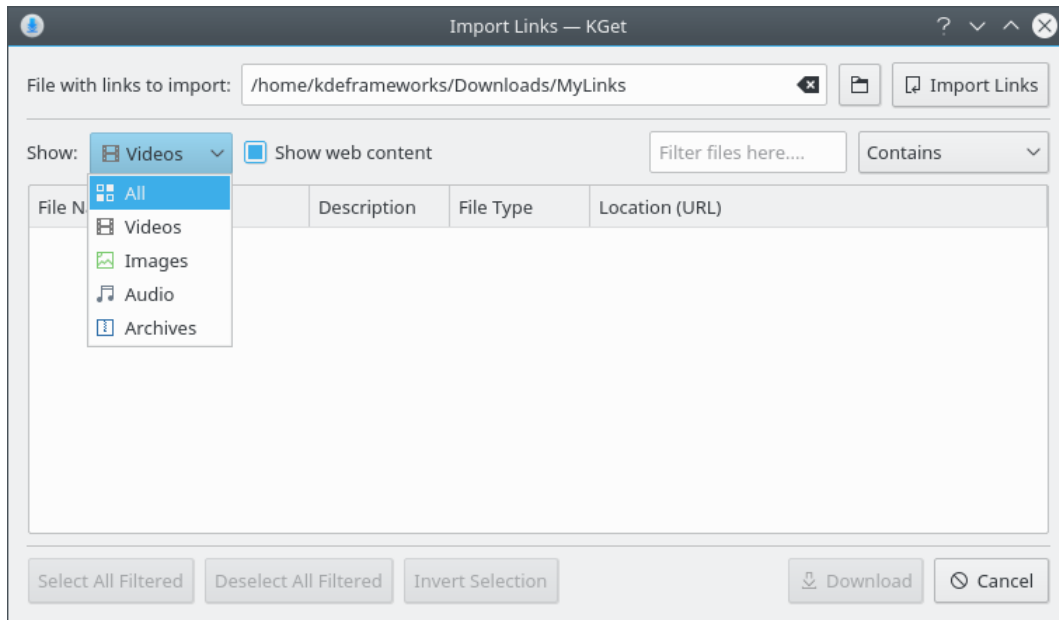
Esiletõstetud linkide salvestamine .kgt-failina, mida saab hiljem laadida.

Fail → **Ekspordi allalaadimiste nimekiri lihttekstina... (Ctrl+P)**

Allaaditavate linkide salvestamine lihttekstina.

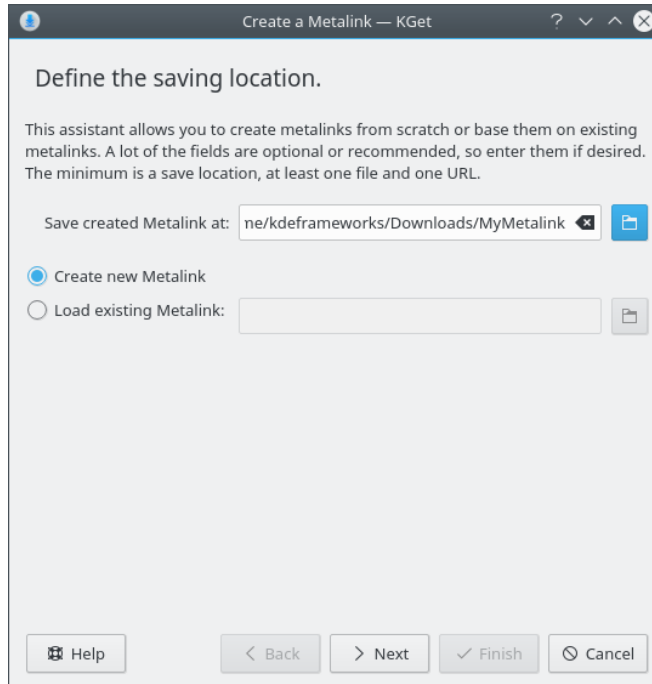
Fail → **Impordi lingid... (Ctrl+L)**

KGeti käsiraamat



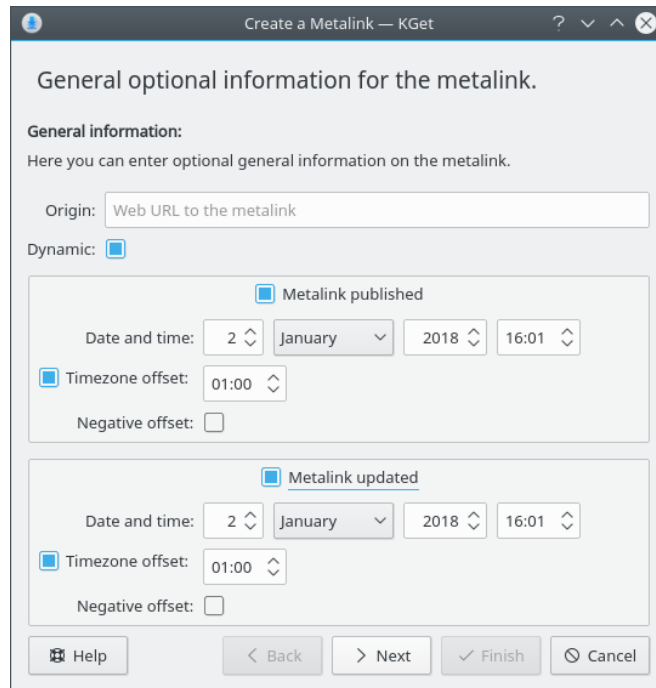
See toiming avab uue akna, kus näeb, milliseid faile alla laaditakse, ning saab seda muuta. Samuti võib lasta valiku teha võimalustega **Videod**, **Pildid**, **Audio** ja **Arhiivid**. Tulemusi saab filtreerida ka tekstikastis.

Fail → Loo Metalink

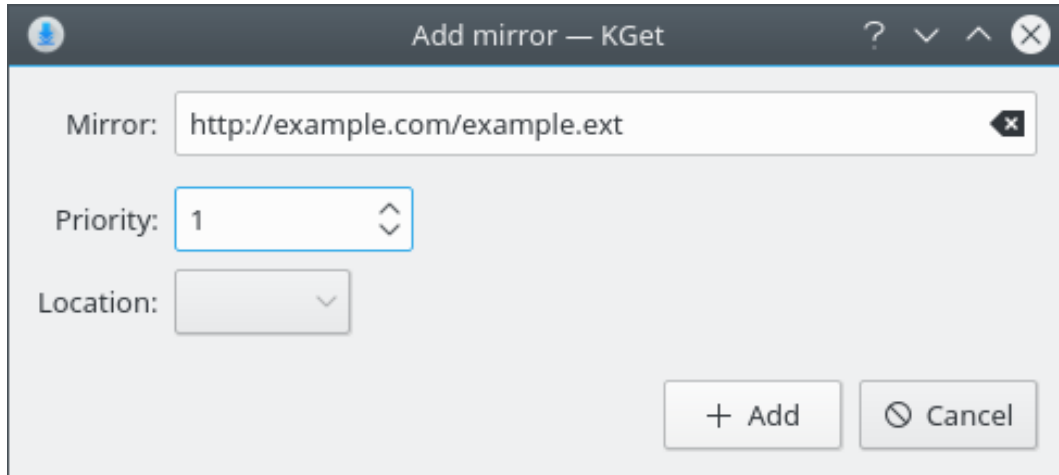


Siin saab valida uue Metalingi loomise ja olemasoleva Metalingi avamise vahel. Jätkamiseks klõpsa **Edasi**.

KGeti käsiraamat

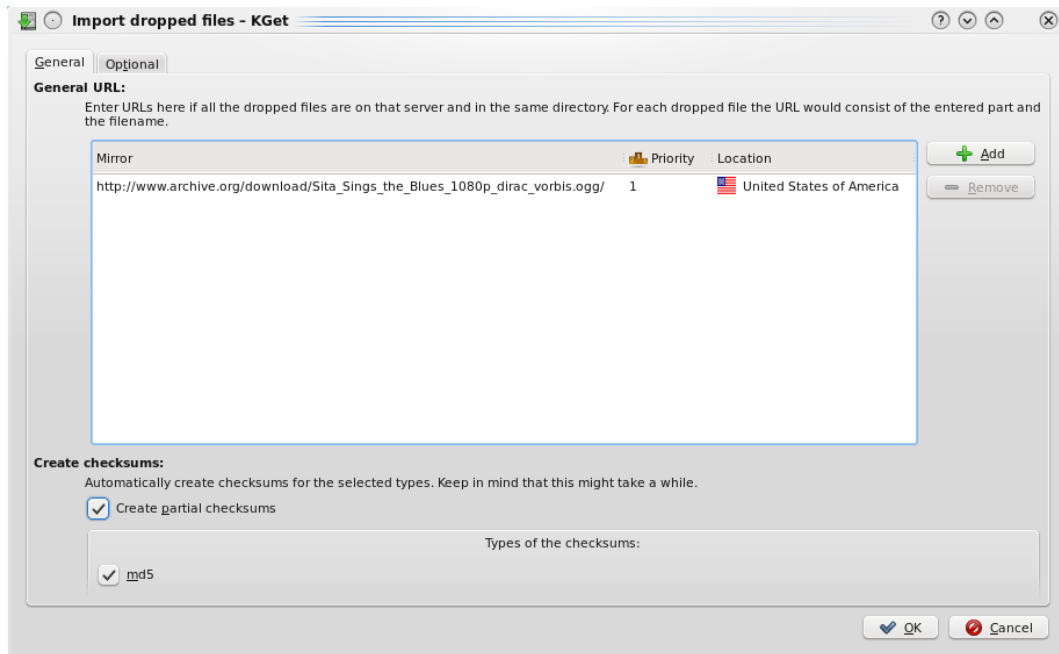


Siin saab soovi korral lisada mõningat üldist teavet, näiteks seda, kust on metalink hangitud (sisesta URL tekstikasti **Päritolu**).



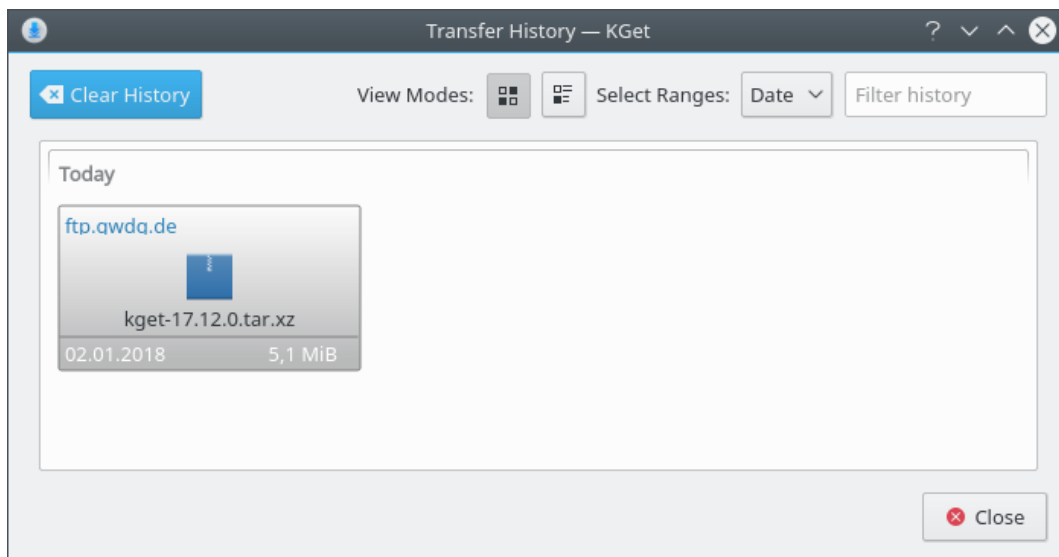
Siin tuleb sisestada URL, kust püüad faili alla laadida. Samuti võib lisada muud teavet, näiteks konkreetse peegli eelistus (prioriteet), kui oled lisanud faili allalaadimiseks mitu peeglit.

KGeti käsiraamat



Lõpuks näed akent, kus näidatakse kõiki imporditavaid faile.

Fail → Ülekannete ajalugu (Ctrl+H)



Avab uue akna, kus näeb kõiki KGetiga alla laaditud faile. Ajalugu saab siin ka hallata, sealhulgas filtreerida ja puhastada.

Fail → Välju (Ctrl+Q)

Lõpetab KGeti töö.

Peatükk 5

Autorid ja litsents

KGet

Dokumentatsiooni autoriõigus (c) 2009: Gaurav Chaturvedi gaurav.p.chaturvedi@gmail.com

Tänuõnad:

Anne-Marie Mahfouf annma@kde.org (abi eest DocBookiga seotud asjade puhul)

Jonathan Drews j.e.drews@att.net (abi paljude asjade kopeerimisel oma vanast KGeti käsiraamatust)

Tõlge eesti keelde: Marek Laane bald@smail.ee

Käesolev dokumentatsioon on litsenseeritud vastavalt [GNU Vaba Dokumentatsiooni Litsentsi](#) tingimustele.

Käesolev programm on litsenseeritud vastavalt [GNU Üldise Avaliku Litsentsi](#) tingimustele.

Lisa A

Paigaldamine

A.1 KGeti hankimine

KGet on osa KDE projektist <http://www.kde.org/> .

KGet asub pakettis kdenetwork KDE projekti peamises FTP saidis <ftp://ftp.kde.org/pub/kde/> .

A.2 Kompileerimine ja paigaldamine

Et KGet oma süsteemis kompileerida ja paigaldada, anna KGet baaskataloogis järgmised käsud:

```
% ./configure  
% make  
% make install
```

Kuna KGet kasutab **autoconf**'i ja **automake**'i, ei tohiks kompileerimisel probleeme esineda. Kui neid siiski ette tuleb, anna sellest palun teada KDE meililistides.