

Das Handbuch zu KMix

Gaurav Chaturvedi

Entwickler: Christian Esken

Entwickler: Helio Chissini de Castro

Entwickler: Brian Hanson

Übersetzung: Gregor Zumstein

Überarbeitung der Übersetzung: Frank Schütte

Überarbeitung der Übersetzung: Arnold Krille



Das Handbuch zu KMix

Inhaltsverzeichnis

1	Einleitung	5
2	Hauptfenster	6
2.1	Dateioptionen	7
2.2	Einstellungen	7
2.2.1	Auswahl des Hauptkanals	8
2.2.2	KMix einrichten	8
2.2.2.1	Allgemeine Einstellungen	8
2.2.2.2	Starteinstellungen	10
2.2.2.3	Einstellung der Lautstärkeregelung	11
3	Weiterführende Funktionen	12
3.1	Fernsteuerung und Skripte für D-Bus	12
4	Danksagungen und Lizenz	13

Zusammenfassung

KMix ist eine Anwendung, die es Ihnen erlaubt, die Lautstärkeinstellungen Ihrer Soundkarte zu verändern.

Kapitel 1

Einleitung

KMix unterstützt verschiedene Betriebssysteme und Sound-Treiber.

Wenn sowohl ALSA als auch das Open Sound System installiert sind, benutzt KMix standardmäßig ALSA.



Kapitel 2

Hauptfenster

Übersicht über das Hauptfenster von KMix



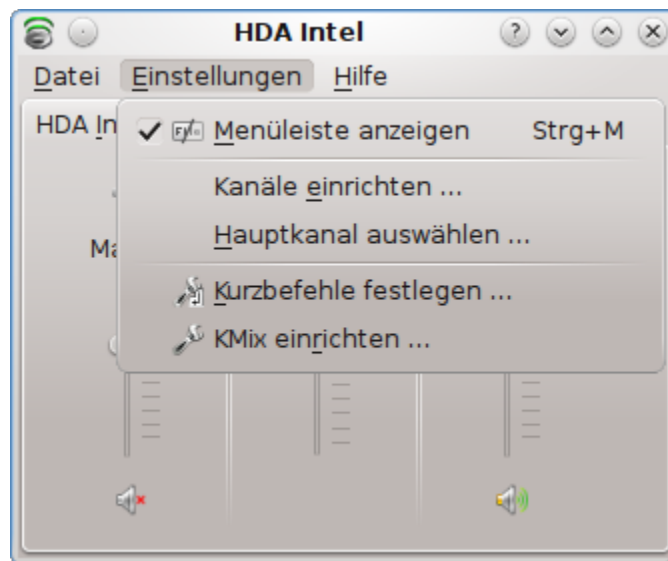
2.1 Dateioptionen



Datei → Lautstärkeregl. ausblenden (Esc)

Lautstärkeregl. ausblenden

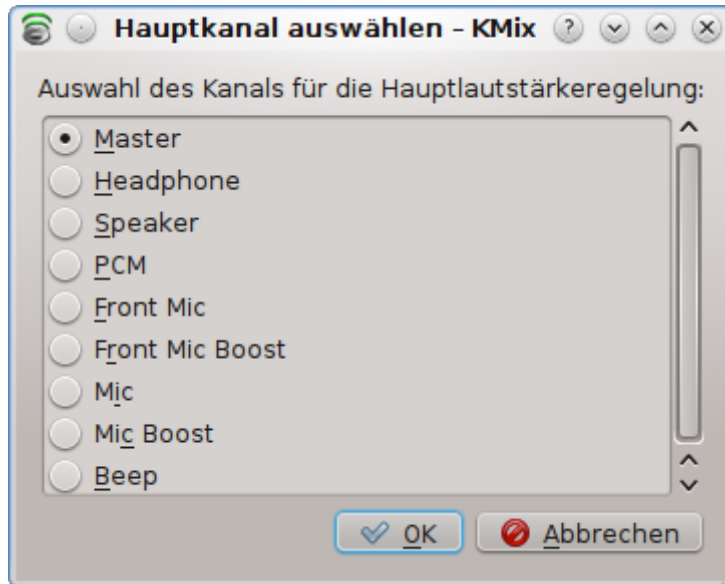
2.2 Einstellungen



Einstellungen → Audio-Einrichtung

Öffnet das [Systemeinstellungen-Modul für Phonon](#), um die Gerätepriorität für Audio und Video sowie die Backends für die KDE-Schnittstelle zu Phonon festzulegen.

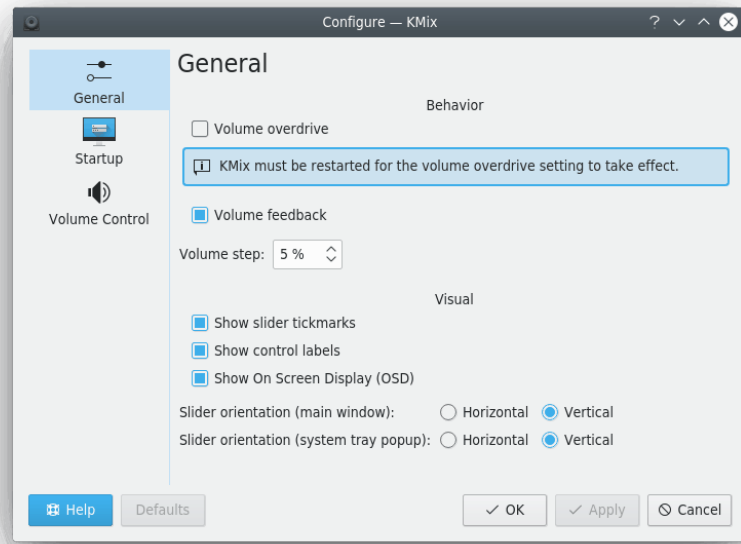
2.2.1 Auswahl des Hauptkanals



Wählen Sie Ihren KMix-Hauptkanal.

2.2.2 KMix einrichten

2.2.2.1 Allgemeine Einstellungen



Stellen Sie verschiedene allgemeine KMix-Parameter ein.

Verhalten → **Lautstärke-Übersteuerung**

Aktivieren Sie dieses Ankreuzfeld, um für die Lautstärke erhöhte Werte zuzulassen. Manchmal überschreitet die maximale Lautstärke von PulseAudio den normalen Wert. Damit diese Einstellung wirksam wird, muss KMix neu gestartet werden.

WARNUNG

Gibt es hörbare Verzerrungen bei maximaler Lautstärke, schalten Sie dies ab.

Verhalten → Rückmeldung der Lautstärke

Aktivieren Sie diese Option, um eine akustische Rückmeldung beim Ändern der Lautstärke zu erhalten.

Verhalten → Schrittweite der Lautstärke

Legt die Schrittweite der Lautstärke als Prozentwert des Lautstärkeumfangs fest.

Dies betrifft die Änderung der Lautstärke durch Kurzbefehle, durch Drehen des Mausekkrads auf dem Symbol im Systemabschnitt der Kontrollleiste oder durch Bewegen der Schieberegler durch einen Seitenschritt.

Sie müssen KMix neu starten, damit diese Änderungen aktiv werden.

Visuell → Skalenstriche anzeigen

Aktivieren Sie diese Option, um Skalenstriche an den Lautstärkeregler anzuzeigen.

Visuell → Bezeichnungen anzeigen

Aktivieren Sie diese Option, um die Bezeichnungen der Lautstärkeregler anzuzeigen.

Visuell → On-Screen-Display (OSD) anzeigen

Aktivieren Sie diese Option, um beim Überfahren des KMix-Symbols in der Kontrollleiste das OSD (On Screen Display) anzuzeigen.

Regler-Ausrichtung im Hauptfenster → Horizontal

Wählen Sie diese Einstellung, wenn die Lautstärkeregler horizontal dargestellt werden sollen.

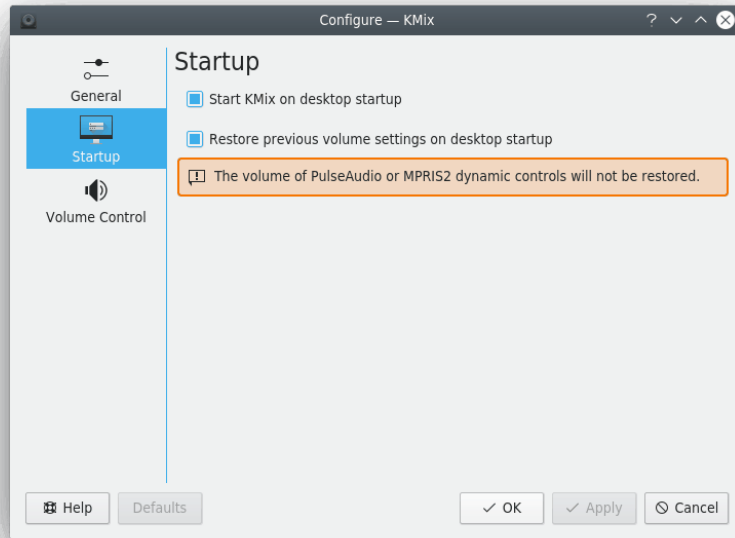
Regler-Ausrichtung im Hauptfenster → Vertikal

Wählen Sie diese Einstellung, wenn die Lautstärkeregler vertikal dargestellt werden sollen.

Ausrichtung der Lautstärkeregler im Aufklappfenster der Kontrollleiste → Horizontal/Vertikal

Die Ausrichtung der Lautstärkeregler, diesmal im Systemabschnitt der Kontrollleiste, das durch Klicken mit der linken Maustaste auf das KMix-Symbol angezeigt wird.

2.2.2.2 Starteinstellungen



Auf dieser Seite können Sie verschiedene Parameter für den Start von KMix einstellen.

Programmstart → KMix beim Start der Arbeitsfläche starten

Aktivieren Sie diese Option, im KMix automatisch mit der Arbeitsflächenumgebung zu starten.

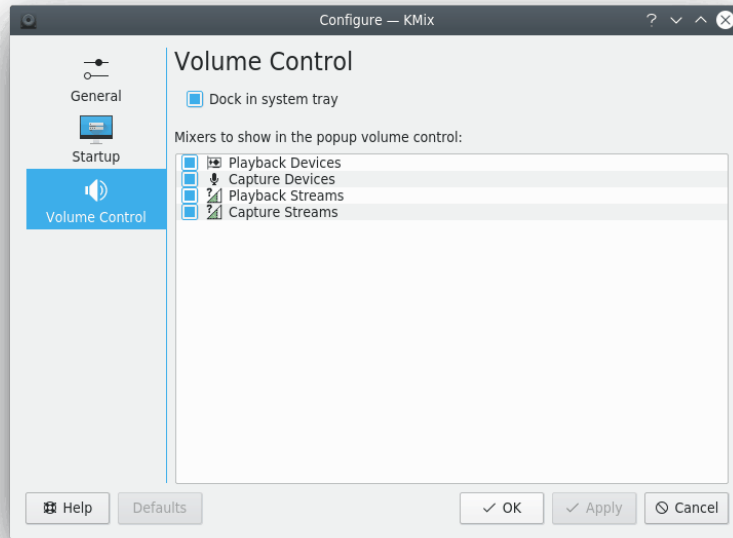
Programmstart → Lautstärken beim Start der Arbeitsfläche wiederherstellen

Aktivieren Sie diese Option, wenn die eingestellte Lautstärke und Einstellungen beim Start der Arbeitsfläche wiederhergestellt werden sollen.

WARNUNG

Dynamische Steuerung von PulseAudio und MPRIS2 wird nicht wieder hergestellt.

2.2.2.3 Einstellung der Lautstärkeregelung



Auf dieser Seite stellen Sie die verschiedenen KMix-Parameter der Lautstärkeregelung im Aufklappfenster ein.

An Kontrollleiste andocken

Aktivieren Sie diese Option, um KMix an die Kontrollleiste anzudocken.

Es können Mixer aus der zugehörigen Liste auf dieser Seite ausgewählt werden, die dann in der Lautstärkeregelung angezeigt werden.

Kapitel 3

Weiterführende Funktionen

3.1 Fernsteuerung und Skripte für D-Bus

KMix kann über D-Bus gesteuert werden. Dies ist für erfahrene Anwender gedacht, um besondere Aufgaben durchzuführen wie zum Beispiel den Rechner jeden Tag um 10 Uhr stummzuschalten und um KMix über Skripte zu steuern.

Alle D-Bus-Methoden und -Eigenschaften für KMix auflisten:

```
qdbus org.kde.kmix
```

Lautstärke (0-100 %) abfragen:

```
qdbus org.kde.kmix /Mixers/0/Master_0 org.freedesktop.DBus.Properties.Get ↔  
org.kde.KMix.Control volume
```

Lautstärke (0-100 %) einstellen:

```
qdbus org.kde.kmix /Mixers/0/Master_0 org.freedesktop.DBus.Properties.Set ↔  
org.kde.KMix.Control volume 70
```

Kapitel 4

Danksagungen und Lizenz

KMix

Copyright für die Dokumentation (c) 2010 Gaurav Chaturvedi gaurav.p.chaturvedi@gmail.com

Dank an:

Matt Johnston mattj@flashmail.com (brachte einiges aus seiner alten KMix-Dokumentation ein)

Übersetzung Gregor Zumstein zumstein@ssd.ethz.ch

Überarbeitung der Übersetzung Frank Schütte F.Schuette@t-online.de

Arnold Krille arnold@arnoldarts.de

Diese Dokumentation ist unter den Bedingungen der [GNU Free Documentation License](#) veröffentlicht.

Dieses Programm ist unter den Bedingungen der [GNU General Public License](#) veröffentlicht.