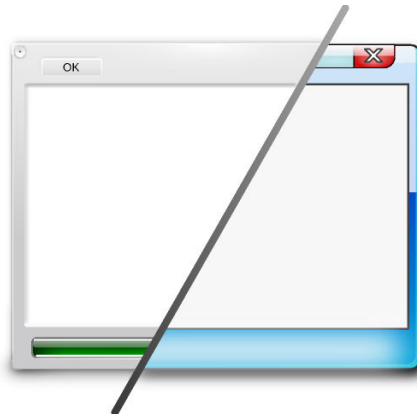


Plasma-Design

Andrew Lake

Carl Schwan

Übersetzung: Johannes Obermayr

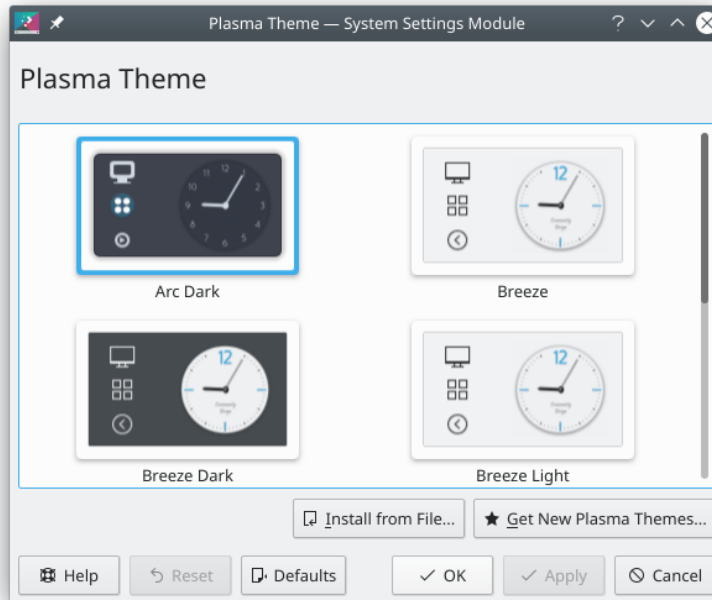


Plasma-Design

Inhaltsverzeichnis



Plasma-Design

Plasma enthält mehrere Designs. Das Plasma-Design legt fest, wie die einzelnen Komponenten von Plasma wie z. B. Plasmoids, Kontrollleisten und Bedienungselement angezeigt werden.



In diesem Modul können Sie:

- Plasma-Designs auswählen und installieren
- Plasma-Designs bearbeiten
- Plasma-Design entfernen

Möchten Sie ein Design entfernen, klicken Sie auf das Symbol  rechts auf dem Designsymbol. Um diese Aktion rückgängig zu machen, benutzen Sie das Symbol . Klicken Sie auf **Anwenden** oder **OK**, dann werden die ausgewählten Designs tatsächlich gelöscht. So können Sie das Löschen einzelner Designs oder aller Designs zurücknehmen.

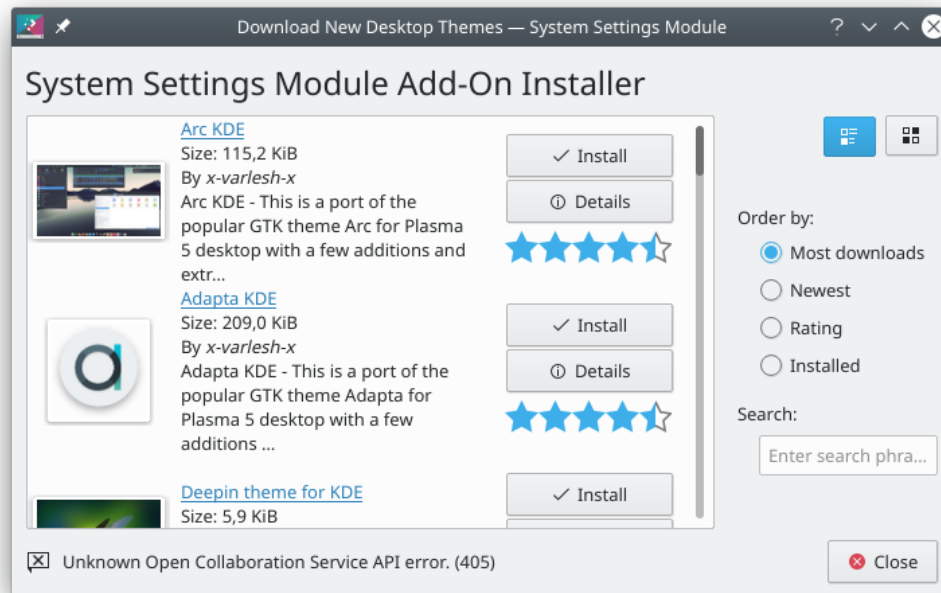
Ist das Paket „plasma-sdk“ auf Ihrem System installiert, dann erscheint ein Knopf bei Überfahren eines Designs mit dem Mauszeiger. Damit können Sie das Programm Plasma-Designexplorer starten.

Weitere technische Informationen finden Sie auf [dieser Seite](#).

Neue Plasma-Designs herunterladen ...

Sie müssen mit dem Internet verbunden sein, um diese Funktion benutzen zu können. Klicken Sie auf diesen Knopf, um einen Dialog zur Auswahl eines neuen Plasma-Designs zu öffnen. Um ein Plasma-Design zu installieren, klicken Sie auf den Knopf **Installieren**. Nachdem Sie den Installationsdialog mit **Schließen** beendet haben, können Sie das neue Symboldesign sofort benutzen.

Plasma-Design



Aus Datei installieren ...

Wenn Sie bereits neue Designs aus dem Internet heruntergeladen haben, können Sie mit diesem Knopf bereits heruntergeladene Designs öffnen. Dazu wird der Dateidialog angezeigt, in dem Sie die Adresse des Plasma-Designarchivs auf Ihrem System eingeben müssen.

Klicken Sie in diesem Dialog auf **Öffnen**, damit wird das ausgewählte Design installiert und kann in der Liste der Designs ausgewählt werden.