

El manual del KuickShow

Carsten Pfeiffer
Traductor: Antoni Bella



El manual del KuickShow

Índex

1	Introducció	6
2	Usar el KuickShow	7
2.1	Més característiques del KuickShow	7
3	El diàleg de configuració del KuickShow	9
3.1	Opcions generals	9
3.2	La pestanya Modificacions	10
3.3	La pestanya Presentació de diapositives	11
3.4	Les pestanyes de Dreceres	11
4	Referència del menú	12
4.1	El menú Fitxer	12
4.2	El menú Edita	12
4.3	El menú Visualitza	13
4.4	Els menús Arranjament i Ajuda	13
5	Referència d'ordres	14
5.1	La finestra d'imatges	14
5.2	La finestra de l'explorador	15
6	Crèdits i llicència	17

Índex de taules

5.1	Dreceres de teclat de la finestra d'imatges	15
5.2	Usar el ratolí a la finestra d'imatges	15
5.3	Dreceres de teclat de la finestra del navegador	15
5.4	Usar el ratolí a la finestra del navegador	16

Resum

El KuickShow és un agradable explorador/visualitzador d'imatges.

Capítol 1

Introducció

El KuickShow és un agradable explorador/visualitzador d'imatges. Mostra un explorador de fitxers des del que podreu seleccionar les imatges que es mostraran.

S'admeten els formats d'imatge següents:

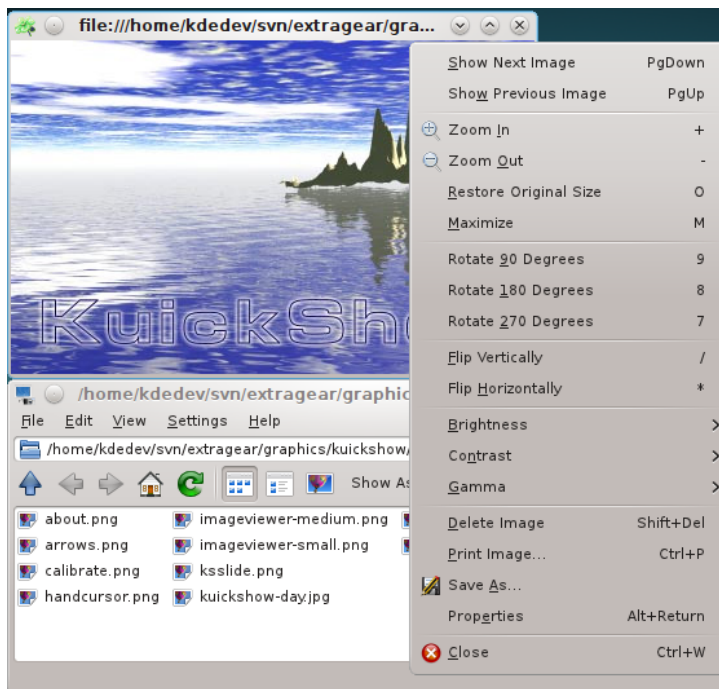
- jpg
- gif
- tiff
- png
- bmp
- psd
- xpm
- ppm
- pgm
- pbm
- pnm
- eim
- xcf

Les imatges es poden mostrar a la seva pròpia finestra tan gran com la imatge o a pantalla completa.

Capítol 2

Usar el KuickShow

L'ús del KuickShow és molt senzill. El navegador de fitxers llista els fitxers, des del qual els podreu seleccionar amb un clic del botó esquerre del ratolí o amb la tecla **Return**.



2.1 Més característiques del KuickShow

El diàleg d'opcions posa a disposició més possibilitats:

- Si les imatges són més grans, es poden reduir automàticament per a adaptar-se a la pantalla.
- Podeu configurar si les imatges s'han de mostrar a la seva pròpia finestra, o bé fer servir la mateixa.
- Podeu establir el temps de retard per a una presentació de diapositives.
- Podeu indicar-li al navegador els tipus de fitxers que es mostraran.
- Podeu ajustar la relació entre velocitat i qualitat

El manual del KuickShow

Si cerqueu un determinat fitxer, només haureu d'introduir al navegador els primers caràcters del seu nom de fitxer. Apareixerà una petita finestra d'edició a l'extrem inferior dret. Quan es trobi un fitxer coincident, serà ressaltat. Podeu deixar la finestra d'edició prement **Retorn** o **Esc**.

Capítol 3

El diàleg de configuració del KuickShow

El diàleg de **Configuració del KuickShow** conté 5 pestanyes. Tres d'elles, **General**, **Modificacions** i **Presentació de diapositives** configuren la manera d'operar del KuickShow, i les altres dues, **Drecceres del visualitzador** i **Drecceres del navegador** permeten personalitzar les drecceres de les respectives finestres.

3.1 Opcions generals

La pestanya **General** conté les opcions per a configurar i afinar el KuickShow.

Mode de pantalla completa

Si se selecciona, les imatges s'obriran en el mode de pantalla completa. Si la imatge no és prou gran per a omplir la pantalla, la resta de la pantalla s'omplirà amb el color de fons seleccionat a continuació. El valor predeterminat és restar desactivat.

Precarrega la imatge següent

Si se selecciona, el KuickShow carregarà la imatge següent a la carpeta, mentre esteu veient l'actual. Això reduirà el retard quan seleccioneu la imatge següent i és especialment útil per a presentacions de diapositives.

Recorda la darrera carpeta

Si se selecciona, el KuickShow desarà el nom de l'última carpeta en sortir. El proper inici, el KuickShow obrirà aquesta carpeta a la finestra del navegador.

Color de fons:

Feu clic a la barra de colors per a seleccionar un color de fons. Aquest s'utilitzarà per a omplir la pantalla en el mode de pantalla completa o la finestra, si és més gran que la imatge.

Mostra només els fitxers amb l'extensió:

Podeu configurar el KuickShow perquè només mostri alguns dels tipus de fitxer dels que és capaç.

QUALITAT/VELOCITAT

Renderització ràpida

Ho renderitza tot ràpidament.

Mode de color de tramut alt (15/16 bits)

Mode de color de tramut baix (<= 8 bits)

Usa una paleta de colors pròpia

Remapatge ràpid de la paleta

Mida màxima de la memòria cau (MB):

3.2 La pestanya Modificacions

Marqueu **Aplica les modificacions per defecte a la imatge** per a obrir una imatge al KuickShow amb aquestes modificacions.

ESCALAT

Escala la imatge a la mida de la pantalla, si fos més gran

Si se selecciona, es mostraran grans les imatges en una finestra maximitzada. El valor pre-determinat és estar activat.

Escala la imatge a la mida de la pantalla, si és més petita, fins al factor:

Si se selecciona, el KuickShow incrementarà l'ampliació de les imatges petites fins al factor seleccionat.

GEOMETRIA

Inverteix verticalment

Inverteix la imatge verticalment.

Inverteix horitzontalment

Inverteix la imatge horitzontalment.

Gira la imatge

Gira la imatge a 0, 90, 180 o 270 graus.

AJUSTAMENTS

Lluminositat:

Aclareix o enfosqueix la imatge.

Contrast:

Afegeix o elimina el contrast.

Gamma:

Més o menys gamma.

Es mostrarà una **Vista prèvia** de la imatge **Original** i la **Modificada** sota aquestes opcions.

3.3 La pestanya Presentació de diapositives

Canvia a pantalla completa

Indica si el KuickShow canviarà al mode de pantalla completa quan comenci la presentació de diapositives.

Comença amb la imatge actual

Indica si la presentació de diapositives haurà de començar amb la primera imatge a la carpeta o amb la imatge seleccionada.

Retard entre diapositives:

El període de temps entre els canvis d'imatge durant la presentació de diapositives. Podeu utilitzar el control lliscant, introduïu un valor nou al camp o utilitzeu les fletxes petites per a fer augmentar o disminuir el valor. El valor predeterminat és 3 segons.

Iteracions (0 = infinit):

La quantitat d'iteracions. Si s'estableix a 0, es posarà en bucle fins que interrompeu la presentació de diapositives. Podeu utilitzar el control lliscant, introduïu un valor nou al camp o utilitzeu les fletxes petites per a fer augmentar o disminuir el valor. El valor predeterminat és 1.

3.4 Les pestanyes de Dreceres

Es canvien les dreceres per als diferents modes del KuickShow a les pestanyes **Dreceres del visualitzador** i **Dreceres del navegador**.

Per a més informació, llegiu la secció sobre [Dreceres](#) en els Fonaments del KDE.

Capítol 4

Referència del menú

4.1 El menú Fitxer

Fitxer → Obre... (Ctrl+O)

Obre una imatge nova amb el KuickShow.

Fitxer → Mostra la imatge

Mostra la imatge seleccionada en una finestra d'imatges nova.

Fitxer → Mostra la imatge a la finestra activa

Mostra la imatge seleccionada a la finestra d'imatges activa.

Fitxer → Mostra la imatge en el mode de pantalla completa

Mostra la imatge seleccionada en el mode de pantalla completa.

Fitxer → Inicia la presentació de diapositives (F2)

Inicia una presentació de diapositives amb les imatges que es troben a la carpeta.

Fitxer → Imprimeix la imatge... (Ctrl+P)

Imprimeix la imatge.

Fitxer → Surt (Ctrl+Q)

Surt del KuickShow. Si teniu obertes diverses finestres d'imatges, es tancaran totes.

4.2 El menú Edita

Edita → Carpeta nova... (F10)

Crea una carpeta nova.

Edita → Mou a la paperera (Supr)

Mou el fitxer actual a la paperera. Se us demanarà que confirmeu l'acció.

Edita → Propietats (Alt+Retorn)

Mostra les propietats del fitxer d'imatge actual.

4.3 El menú Visualitza

Visualitza → Vista breu (F6)

Si se selecciona aquesta opció, només es mostraran els noms dels fitxers i de les carpetes. Compareu-ho amb la vista detallada.

Visualitza → Vista detallada (F7)

Si se selecciona aquesta opció, es mostraran els noms, les mides, les dates, els permisos, els usuaris i grups propietaris dels fitxers. Compareu-ho amb la vista breu.

Visualitza → Vista en arbre

Visualitza → Vista en arbre detallada

4.4 Els menús Arranjament i Ajuda

Arranjament → Configura el KuickShow..

Obre un diàleg per a canviar algunes opcions tal com es descriu a la secció capítol 3

El KuickShow té la configuració comuna al KDE i els elements del menú **Ajuda**. Per a obtenir més informació, llegiu la secció sobre [El menú Ajuda](#) en els Fonaments del KDE.

Capítol 5

Referència d'ordres

5.1 La finestra d'imatges

Totes les dreceres són configurables des del [diàleg de configuració](#).

Tecla	Acció
Av Pàg	Carrega la imatge següent
Re Pàg	Carrega la imatge anterior
Inici	Carrega la primera imatge
Fi	Carrega l'última imatge
+	Apropa la imatge
-	Allunya la imatge
*	Inverteix la imatge horitzontalment
/	Inverteix la imatge verticalment
7	Gira 270 en el sentit de les agulles del rellotge (el qual també és a 90 en el sentit contrari)
8	Gira 90 en el sentit de les agulles del rellotge
9	Gira 180 en el sentit de les agulles del rellotge
Tecles Fletxes de cursor	Mou la imatge (o més aviat, l'espectador) si aquesta és més gran que la pantalla
Retorn	Alterna entre els modes de pantalla completa i de finestra
Espai	Mostra/oculta la visualització del navegador
Esc	Tanca la finestra d'imatges. Això tancarà el KuickShow, si no teniu oberta una finestra del navegador.
B/Maj+B	Aclareix o enfosqueix la imatge
C/Maj+C	Afegeix o elimina el contrast
G/Maj+G	Més o menys <i>gamma</i>
O	Mostra la imatge en la mida original. Això només és útil quan heu habilitat l'escalat automàtic.
Retorn	Torna a mostrar la imatge amb les opcions de configuració i la mida predeterminades.

Ctrl+S	Obre el diàleg Desa com a...
Suprimeix	Suprimeix la imatge actual. Se us demanarà que confirmeu l'acció.
Maj+Supr	Suprimeix la imatge actual sense demanar confirmació
Alt+Retorn	Mostra les propietats de la imatge
F1	Obre l'ajuda en línia (aquest fitxer)
Ctrl+W	Surt del KuickShow

Taula 5.1: Dreceres de teclat de la finestra d'imatges

Botó del ratolí	Acció
Clic dret	Obre el menú contextual, amb diverses opcions
Arrossega amb el clic esquerre	Mou la imatge, si no encaixa a la finestra.
Arrossega amb la tecla Maj+clic esquerre	Marca un rectangle del qual es farà zoom.
Doble clic esquerre	Tanca la imatge actual

Taula 5.2: Usar el ratolí a la finestra d'imatges

5.2 La finestra de l'explorador

Drecera de teclat	Acció
Retorn	Entra en una carpeta o obre una finestra d'imatges segons l'element seleccionat.
Av Pàg	Avança una pàgina a la llista de fitxers
Re Pàg	Mou una pàgina cap amunt a la llista de fitxers
Inici	Selecciona el primer fitxer o carpeta
Fi	Selecciona l'últim fitxer o carpeta
Espai	Mostra/oculta la visualització del navegador, si hi ha oberta una finestra d'imatges
Qualsevol caràcter alfanumèric	Obre el camp d'edició utilitzat per a la 'compleció'. Introduïu els primers caràcters d'un nom de fitxer a cercar i, si es troba, aquest serà seleccionat.
Suprimeix	Suprimeix el fitxer actual. Se us demanarà que confirmeu l'acció.
Maj+Supr	Suprimeix el fitxer actual sense demanar confirmació.
F1	Obre l'ajuda en línia (aquest fitxer)
Ctrl+Q	Surt del KuickShow

Taula 5.3: Dreceres de teclat de la finestra del navegador

El manual del KuickShow

Ús del ratolí	Acció
Clic esquerre	Entra en una carpeta o selecciona una finestra d'imatges.
Clic dret	Obre un menú contextual, amb diverses opcions.
Doble clic	Carrega la imatge o entra a la carpeta seleccionada.

Taula 5.4: Usar el ratolí a la finestra del navegador

Capítol 6

Crèdits i llicència

KuickShow

Copyright del programa 1998-2009 Carsten Pfeiffer pfeiffer@kde.org

Copyright de la documentació 2001 Carsten Pfeiffer pfeiffer@kde.org

Convertit originalment a DocBook amb XML i estès per en Lauri Watts lauri@kde.org

Traductor/Revisor de la documentació: Antoni Bella antonibella5@yahoo.com

Aquesta documentació està llicenciada d'acord amb les clàusules de la [Llicència de Documentació Lliure de GNU](#).

Aquest programa està llicenciat d'acord amb les clàusules de la [Llicència Pública General de GNU](#).