

Tipus de lletra

Mike McBride
Anne-Marie Mahfouf
Traductor: Antoni Bella



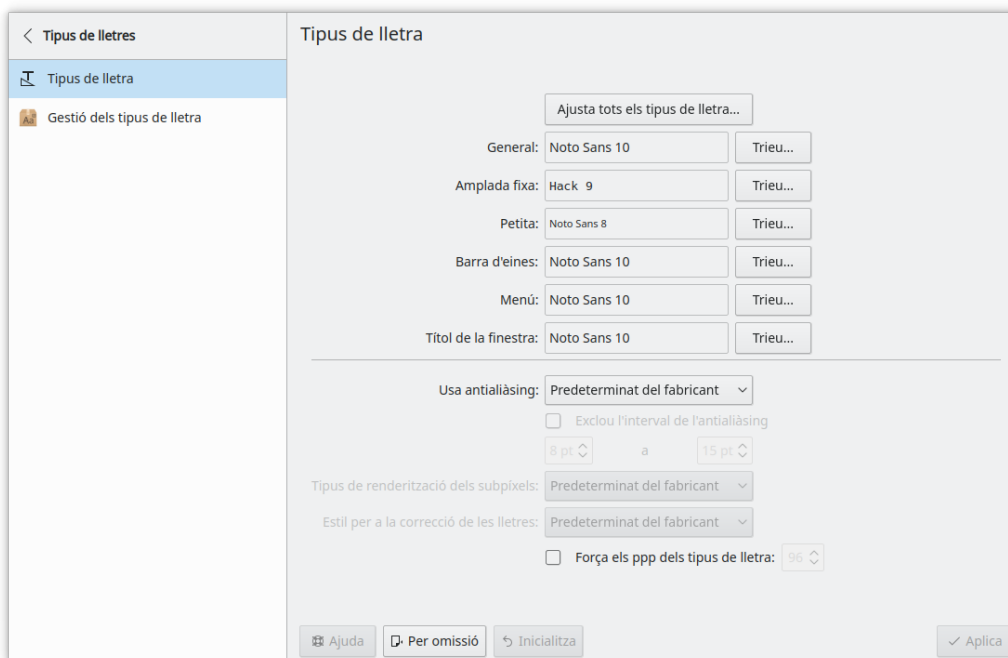
Tipus de lletra

Índex

1 Tipus de lletra	4
1.1 Text amb antialiàsing	5
1.2 DPI pels tipus de lletra	6

1 Tipus de lletra

Aquest mòdul està dissenyat per a permetre la fàcil selecció de diferents tipus de lletres per a les diferents parts de l'escriptori KDE.



El plafó consisteix de diferents grups de tipus de lletres que us permetran una gran flexibilitat a l'hora de configurar els tipus de lletres:

- **General:** Emprada en qualsevol lloc a on la resta de grups de tipus de lletres no es puguin aplicar
- **Amplada fixa:** Emprada sempre que no s'especifiqui la proporció del tipus de lletra
- **Petita:** Quan s'emperi un tipus de lletra petit
- **Barra d'eines:** El tipus de lletra emprat en les barres d'eines de les aplicacions KDE
- **Menú:** El tipus de lletra emprat en els menús de les aplicacions KDE
- **Títol de la finestra:** El tipus de lletra emprat als títols de les finestres
- **Barra de tasques:** El tipus de lletra emprat a les miniaplicacions del plafó de la barra de tasques
- **Escriptori:** El tipus de lletra emprat a l'escriptori per a etiquetar les icones

Cada tipus de lletra disposa del seu botó **Tria...** corresponent. Fent clic en el mateix, apareixerà un diàleg. Podreu emprar-la per a seleccionar un tipus de lletra nou, estil, mida i joc de caràcters. Després premeu **D'acord**.

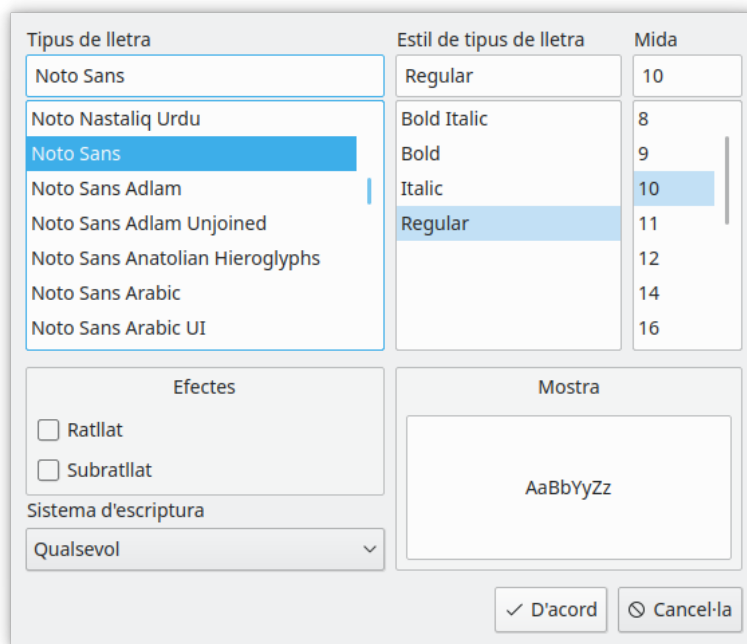
Se us mostrarà un exemple del tipus de lletra seleccionat a l'espai entre el nom del grup de tipus de lletres i el botó **Tria...**

Quan hàgiu finalitzat, simplement feu clic a **D'acord** i tots els components necessaris del KDE seran reiniciats de manera que els canvis tinguin efecte immediat.

El botó **Ajusta tots els tipus de lletra...** us permetrà configurar ràpidament un conjunt de propietats a tots els tipus de lletres anteriors. Apareixerà un diàleg de selecció de tipus de lletres

Tipus de lletra

semblant a l'estàndard, però observareu la presència de caselles de selecció que us permetran canviar independentment el **Tipus de lletra**, **Estil dels tipus de lletra** o **Mida**. Podreu escollir-ne una, dues o tres d'aquestes opcions i s'aplicaran a tots els grups de tipus de lletres.



Per exemple, si a dalt heu seleccionat diferents tipus de lletres i us adoneu que tenen una mida excessivament gran (això ocorre amb freqüència, per exemple quan canvieu la resolució de la pantalla) podreu aplicar la nova mida de tipus de lletra a tots els tipus de lletres, sense que afecti els vostres tipus i estils de lletra personalitzats.

1.1 Text amb antialiàsing

L'arranjament d'antialiàsing per omissió és el que s'usa en el sistema de la distribució i s'anomena **Predeterminat del fabricant**. Podeu desactivar tot l'antialiàsing seleccionant **Desactivat** a la llista desplegable.

Per utilitzar un ajustament diferent per a l'antialiàsing, només seleccioneu **Activat** des de la casella a la dreta de **Usa antialiàsing**; aleshores s'habilitaran els ajustaments personalitzats.

Marcant la casella de selecció **Exclou l'interval**: podreu especificar quin interval de tipus de lletres *no* serà suavitzat. Aquest interval s'especificarà amb els dos quadres combinats següents.

També podreu escollir el mètode que s'usarà per a crear un aspecte suavitzat dels vostres tipus de lletra i amb quina força s'ha d'aplicar canviant el [Tipus de renderització dels subpíxels](#) i l'[Estil per a la correcció de les lletres](#). Si no esteu familiaritzat amb els mètodes individuals, hauríeu de deixar aquesta opció buida.

NOTA

La possibilitat d'emprar tipus de lletres i icones suavitzades requereix que hi tingueu la funcionalitat tant a X com al conjunt d'eines de les Qt™, que hàgiu instal·lat els tipus de lletres adequats i que s'es-tiguin emprant les capacitats del servei de tipus de lletres del servidor de visualització. Si continueu tenint problemes, si us plau, contacteu amb la llista de correu adequada del KDE.

1.2 DPI pels tipus de lletra

Força els DPI del tipus de lletra: proposeu un DPI alternatiu al del sistema que s'usa com a predeterminat quan aquest arranament és **Activat**. Podeu esbrinar el DPI que està definit en el sistema executant `xdpinfo | grep resolution` en una finestra de terminal i aleshores canviar el DPI usant la llista desplegable. Això només s'aplicarà a les aplicacions que s'iniciïn de nou.