

Das Handbuch zu KSimond

Peter H. Grasch



Das Handbuch zu KSimond

Inhaltsverzeichnis

1	Einführung	5
2	KSimond benutzen	6
3	Mitwirkende und Lizenz	9
A	Installation	10

Zusammenfassung

KSimond ist eine Benutzeroberfläche für die Serverkomponente Simond der Spracherkennungslösung „Simon“.

Kapitel 1

Einführung

KSimond ist ein einfache grafische Oberfläche für Simond. Ein Symbol wird erstellt und im Systembereich der Kontrollleiste angezeigt, von dem aus der Simond-Server gestartet, gestoppt und eingerichtet werden kann. Im Einrichtungsdialog von KSimond werden die Simond-Elemente angezeigt.

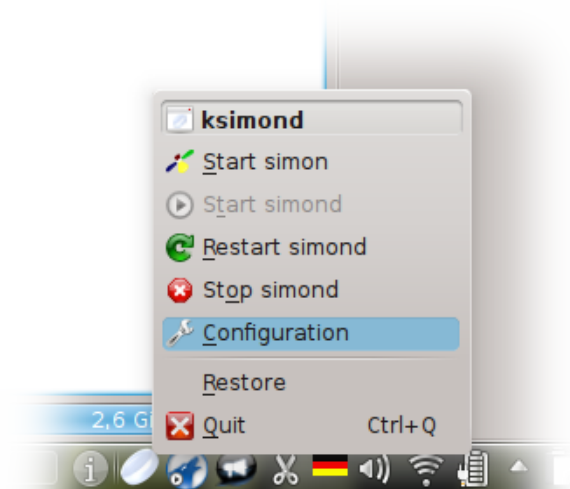
KSimond kann so eingerichtet werden, dass es zusammen mit KDE startet.

Bitte melden Sie Probleme oder Funktionsanfragen auf unserem [Fehlerverfolgungssystem](#).

Kapitel 2

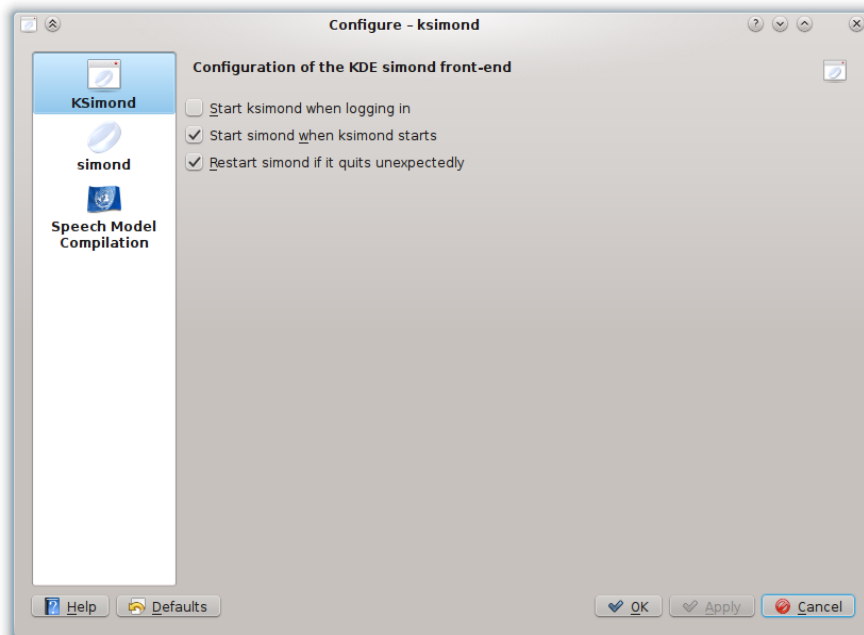
KSimond benutzen

KSimond hat kein Programmfenster. Stattdessen erzeugt es ein Symbol im Systembereich der Kontrollleiste. Über das Kontextmenü des Symbols kann Simond gestartet und gestoppt werden und die Konfiguration angezeigt werden.



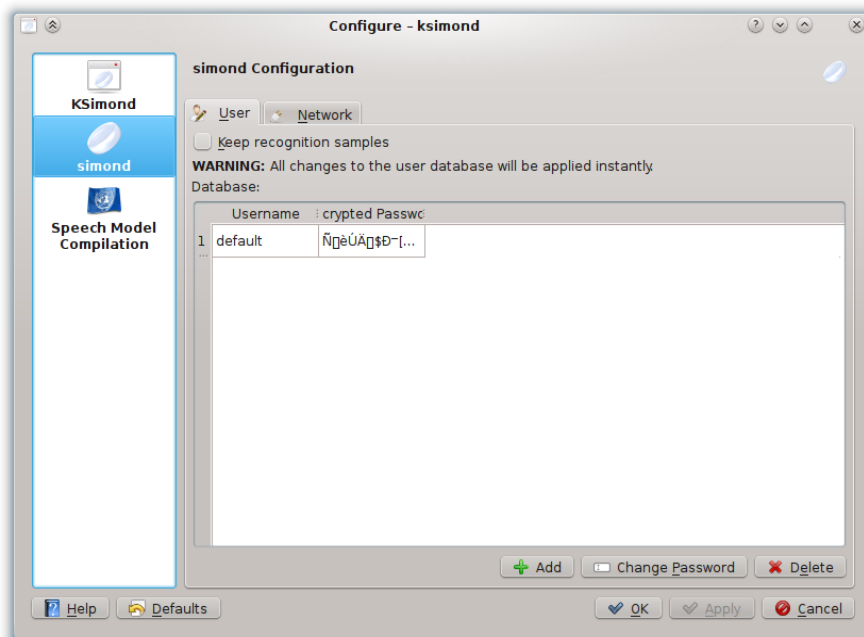
KSimond kann eingerichtet werden, um automatisch mit KDE zu starten und auf Simond-Abstürze zu reagieren.

Das Handbuch zu KSimond

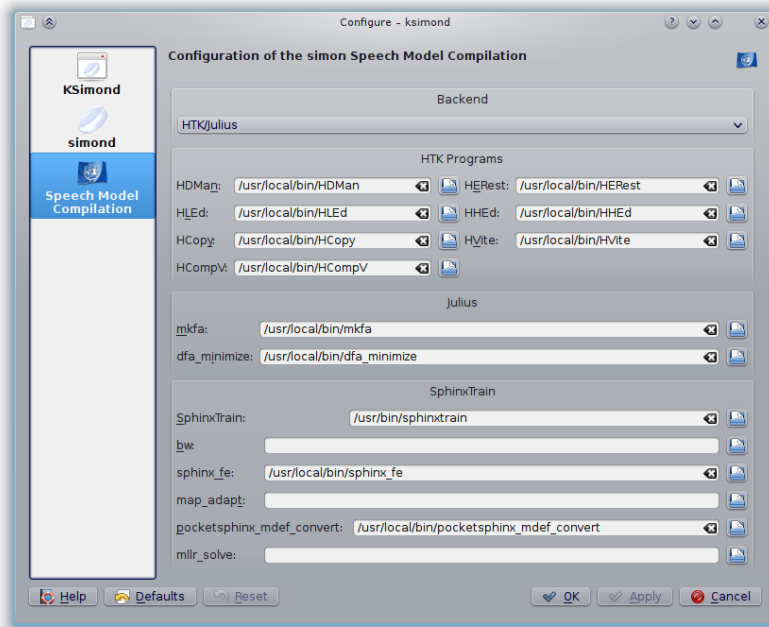
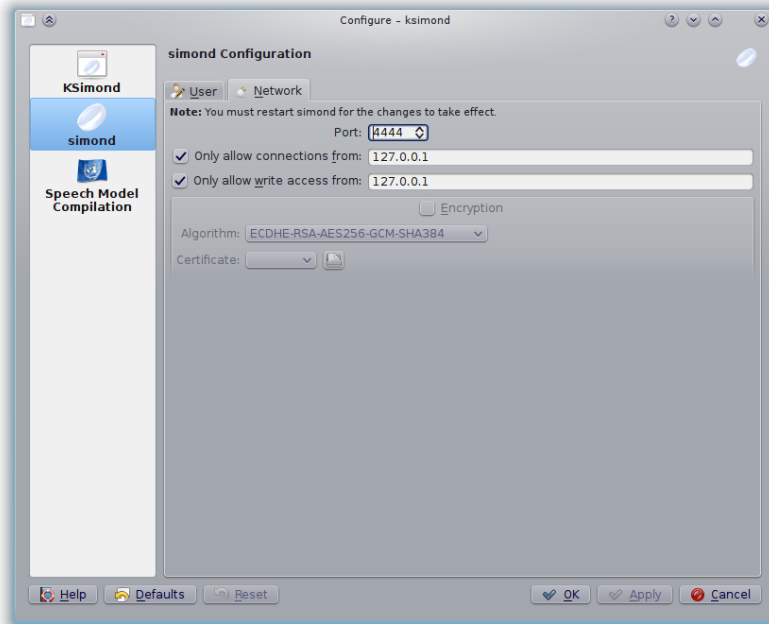


Die Einstellung KSimond beim Anmelden automatisch zu starten, wird unter Microsoft Windows und KDE unter Linux funktionieren. Bei anderen Desktopumgebungen wie GNOME, XFCE, usw. muss der automatische Start von KSimond manuell für die Sitzungen eingerichtet werden. Informationen dazu finden Sie in der Dokumentation der Desktopumgebungen).

Neben der KSimond-Einrichtung werden auch die Simond-Einrichtungsmodul angezeigt (diese sind z.B. auch über KDEs Systemeinstellungen verfügbar). Im [Handbuch zu Simond](#) finden Sie weiter Informationen.



Das Handbuch zu KSimond



Kapitel 3

Mitwirkende und Lizenz

KSimond

Copyright des Programms 2008-2010 Peter Grasch peter.grasch@bedahr.org

Copyright der Dokumentation (c) 2010 Peter Grasch peter.grasch@bedahr.org

Übersetzung Copyright (c) 2009 Peter Grasch peter.grasch@bedahr.org

Diese Dokumentation ist unter den Bedingungen der [GNU Free Documentation License](#) veröffentlicht.

Dieses Programm ist unter den Bedingungen der [GNU General Public License](#) veröffentlicht.

Anhang A

Installation

Im [Wiki](#) finden Sie eine detaillierte Installationsanleitung.