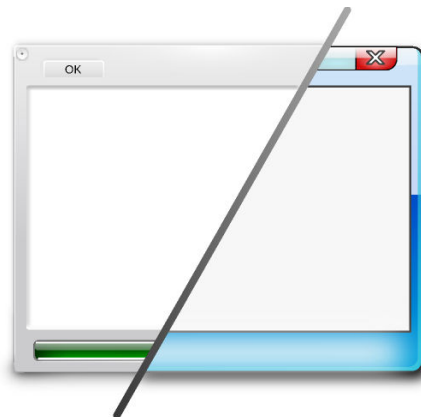


Plasmastil

Andrew Lake

Carl Schwan

Översättare: Stefan Asserhäll

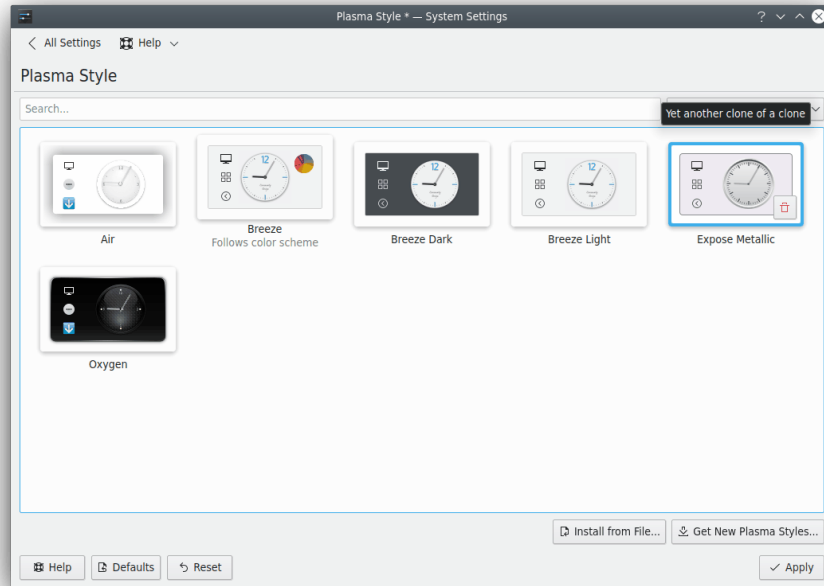


Plasmastil

Innehåll

Plasmastil

Plasma levereras med flera stilar. Plasmas stil definierar hur de olika komponenterna i Plasma visas (t.ex. Plasmoider, paneler, grafiska komponenter).




I den här modulen kan du:

- installera och välja Plasmas stilar
- redigera Plasmas stilar
- ta bort Plasmas stilar

Det är möjligt att filtrera stillistan genom att använda fältet **Sök...** ovanför rutnätet. Dessutom kan du använda kombinationsrutan intill fältet för att bara visa **Ljusa teman**, **Mörka teman**, eller teman **Kompatibla med färgschema**.

Använd den överlagrade ikonen  längst ner till höger om stilikonen för att ta bort en stil.

Klicka på ikonen  för att ångra åtgärden. Om du klickar på **Verkställ** tas stilarna markerade för borttagning verkligen bort, så att det inte går att ångra enskilda eller alla borttagningar.

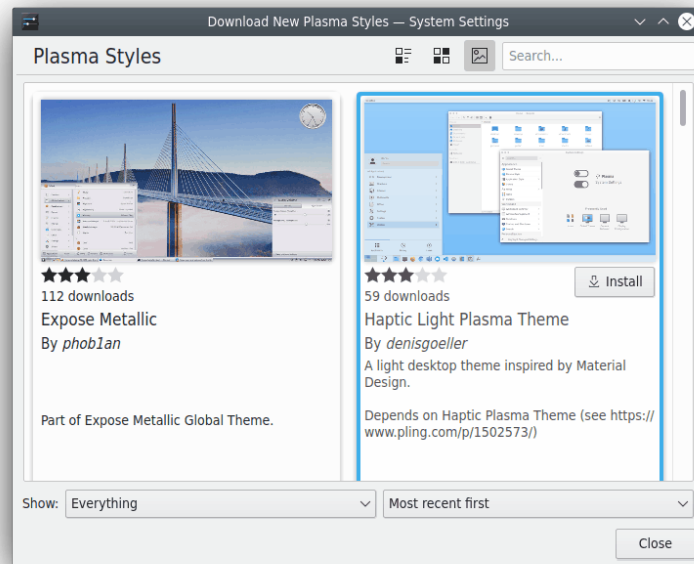
Om paketet plasma-sdk är installerat på systemet, visas en knapp när pekaren hålls över en förhandsgranskning av en stil som låter dig starta Plasma temautforskare.

Besök [den här sidan](#) för mer teknisk information.

Hämta nya Plasmastilar...

Du måste vara ansluten till Internet för att använda det. Att klicka på knappen visar en dialogruta där det går att välja en ny plasmastil. Att klicka på **Installera** i dialogrutan installerar den valda Plasmastilen, och efter installationsverktyget har stängts med **Stäng** är den nya stilen omedelbart tillgängligt.

Plasmastil



Installera från fil...

Om du laddade ner nya stilar från Internet, kan du använda detta för att bläddra till platsen för nya nerladdade stilar. Att klicka på knappen visar fildialogrutan för att peka på Plasmastilens komprimerade arkiv som finns på hårddisken.

Att klicka på **Öppna** i dialogrutan installerar stilen som du pekade på och gör det tillgängligt i stillistan.