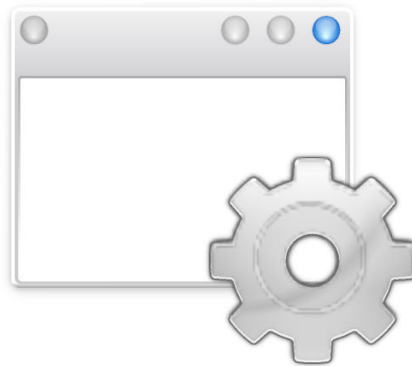


Rik Hemsley
Anne-Marie Mahfouf
Översättare: Stefan Asserhäll



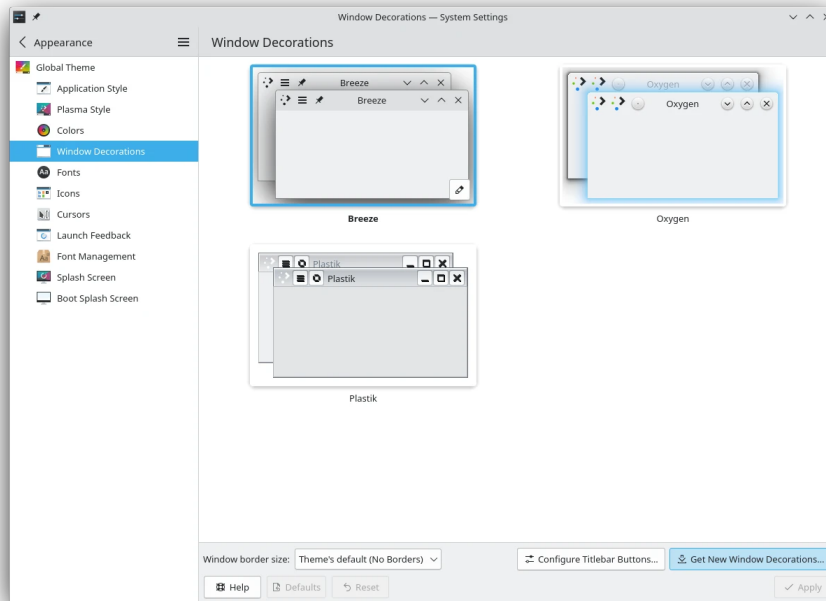
Innehåll

| | |
|-----------------------------------|----------|
| 1 Fönsterdekorationer | 4 |
| 1.1 Fönsterdekorationer | 4 |
| 1.2 Dekorationer | 5 |
| 1.3 Namnlistens knappar | 5 |

1 Fönsterdekorationer

Den här modulen låter dig välja en stil för knapparna och kanterna omkring fönstren.

1.1 Fönsterdekorationer



Välj en stil för fönsterdekoration i förhandsgranskningslistan, med användning av sökfältet längst upp på skärmen, eller ladda ner en ny stil med knappen **Hämta nya fönsterdekorationer**.

Förvald fönsterdekoration i KDE kallas 'Breeze'.

Varje stil har ett annorlunda utseende, men också en annorlunda 'känsla'. En del har (ibland osynliga) 'storleksändringskanter' runt alla sidor, som gör det lättare att ändra storlek men svårare att flytta. En del har inga kanter längs vissa sidor.

Vi uppmuntrar dig att experimentera med de olika stilarna tills du hittar den som bäst passar hur du arbetar.

I förhandsgranskningsrutan för varje stil finns en anpassningsknapp



för att visa inställningsdialogrutor för dekorationen.

Alternativen i den här inställningsdialogrutan gäller alla fönster. Vissa fönsterdekorationer (t.ex. 'Breeze') tillhandahåller en flik med **Fönsterspecifika alternativ**. Under den fliken kan kantstorleken och synlighet för fönstrens namnlist ändras för specifika fönster.

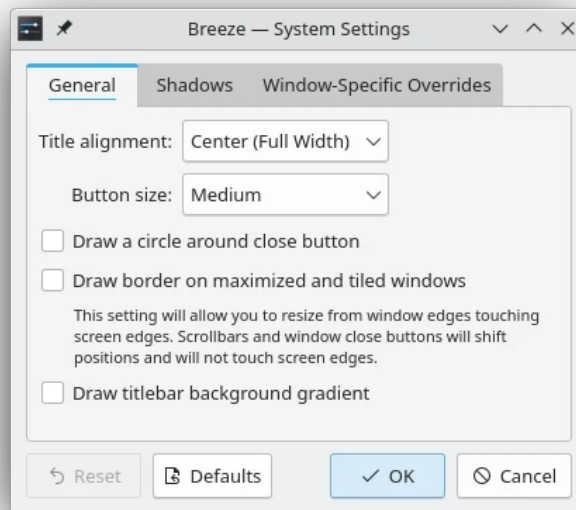
Olika alternativ för specifika fönster finns i modulen [Fönsterregler](#) i systeminställningarna.

TIPS

Av handikappstödsskäl, hanterar vissa fönsterdekorationer extra breda kanter. Om det är tillgängligt, kan du också välja **Kantbredd för fönster** här. De större kanterna är lättare att se för användare med nedsatt syn, och lättare att klicka på för användare med begränsad rörlighet eller med svårigheter att använda en mus.

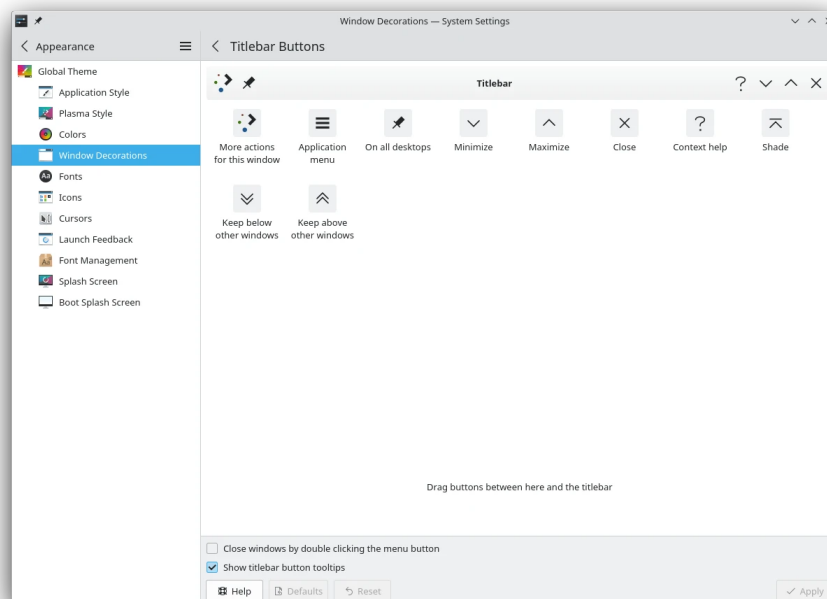
1.2 Dekorationer

Du kan ändra fönstrets dekoration i den här dialogrutan. De tillgängliga alternativen beror på den valda stilen.



1.3 Namnlistens knappar

Den här fliken låter dig anpassa knapparnas plats på namnlistan. Det går att dra knapparna, t.ex. **Programmeny**, till namnlistan, ta bort dem, eller dra runt knapparna tills du har den ordning som du tycker är bekväm.



Aktivera **Stäng fönster** genom att **dubbelklicka på menyknappen** för att få ytterligare ett alternativ till stängningsknappen, eller om du har tagit bort stängningsknappen från namnlisten.

Markera alternativet **Visa verktygstips för namnlistens knappar** om du vill se de normala verktygstipsen när du håller muspekaren över namnlistens knappar.