

Pisave

Mike McBride
Anne-Marie Mahfouf
Matej Badalič



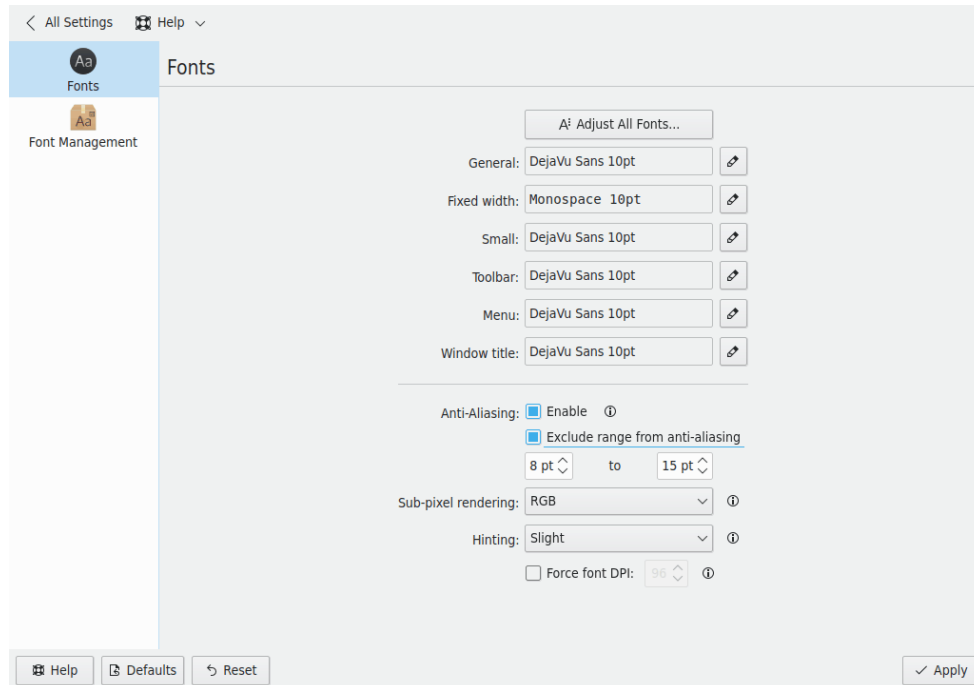
Pisave

Kazalo

1 Pisave	4
1.1 Glajenje besedila	5
1.2 Pisave DPI	5

1 Pisave

Ta modul je oblikovan zato, da vam omogoča poenostavljen način izbiranja pisav za različne dele namizja KDE.



Pult je sestavljen iz različnih skupin pisav, da vam dá veliko fleksibilnost v nastavitvah vaših pisav:

- **Splošno:** Uporabi se povsod tam, kjer se druge skupine pisav ne uveljavijo
- **Stalna širina:** Povsod kjer so določene ne-sorazmerne pisave
- **Majhna:** Ko so uporabljene majhne pisave
- **Orodna vrstica:** Pisave uporabljene v orodnih vrsticah KDE aplikacij
- **Meni:** Pisave uporabljene v menijih KDE aplikacij
- **Naslov okna:** Pisave uporabljene v naslovih oken
- **Opravična vrstica:** Pisava, uporabljena v vstavkih za opravične vrstice
- **Namizje:** Pisava, ki se na namizju uporablja za označevanje ikon

Vsaka pisava ima tudi primeren gumb z oznako **Izberi...** S klikom na ta gumb se prikaže pogovorno okno. V tem pogovornem oknu lahko izberete novo pisavo, slog in velikost pisave. Potem pritisnite gumb **V redu**.

Označite **Prikaži samo monospaced pisave**, da s seznama filtrirate vse pisave brez enega presledka.

Primer pisave, ki ste jo izbrali, bo prikazan v prostoru med imenom skupine pisav in gumbom **Izberi...**

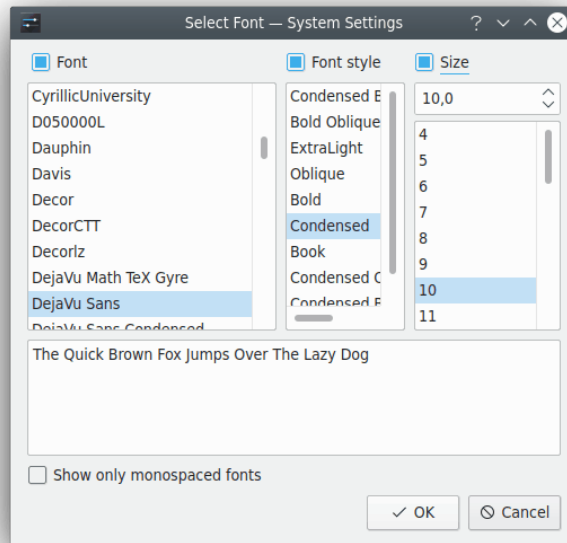
Ko ste končali, preprosto kliknite **V redu**, da bodo vse potrebne komponente KDE-ja ponovno zagnane tako, da se bodo vaše spremembe takoj uveljavile.

Gumb **Prilagodi vse pisave...** vam omogoča, da hitro nastavite lastnost ali nabor lastnosti vseh zgoraj izbranih pisav. Prikazalo se bo pogovorno okno za izbiro pisav, podobno standardnemu,

Pisave

a opazili boste, da lahko polja **Pisava**, **Slog pisave** ali **Velikost** spreminjate neodvisno drug od drugega. Izberete lahko katerokoli, dve ali tri teh izbir, in uporabljene bodo na vseh skupinah pisav.

Označite **Prikaži samo monospaced pisave**, da s seznama filtrirate vse pisave brez enega presledka.



Na primer, če ste izbrali več različnih zgornjih oblik pisav in opazili, da so vse prevelike (to se pogosto zgodi, ko zamenjate ločljivost zaslona), lahko uveljavite novo velikost pisav za vse pisave, ne da bi prizadeli vaše prilagojene oblike in sloge pisav.

1.1 Glajenje besedila

Če želite uporabiti nastavev glajenja, preprosto označite element **Omogočeno** in izberite nastavitve po meri.

Če označite potrditveno polje **Izključi obseg iz izravnave**, boste lahko določili, kateri obseg pisav *ne* bo poglajen. Ta obseg je določen z dvema kombiniranimi poljema spodaj.

Izberete lahko tudi metodo, ki se uporablja za ustvarjanje videza izravnavanja pisav, in kako močno naj se uporablja za spreminjanje [podpikselne točke upodabljanje](#) in [namigovanje pisave](#). Za [upodabljanje zaslona](#) je možno tudi **Vsiliti DPI pisave**. Če niste seznanjeni s posameznimi metodami, pustite te možnosti pri miru.

OPOMBA

Če želite uporabljati pisave in ikone z glajenje, morate imeti podporo v prikaznem strežniku in Qt™ orodja, ki jih imate nameščene ustrezne pisave in da uporabljate vgrajeno strežbo pisav zmogljivosti prikaznega strežnika. Če imate še vedno težave, prosim se obrnite na ustrezni KDE poštni seznam.

1.2 Pisave DPI

Vsili pisave DPI: vam predlaga nadomestni DPI, ki ni sistemski, ki se uporablja kot privzeti, ko je ta nastavev **Onemogočeno**. Lahko preverite, na kakšen DPI je nastavljen vaš strežnik X,

Pisave

tako da zaženete `xdpinfo | grep resolution` v terminalskem oknu in nato s spustnim menijem spremenite DPI. To bo veljalo samo za na novo zagnane aplikacije.