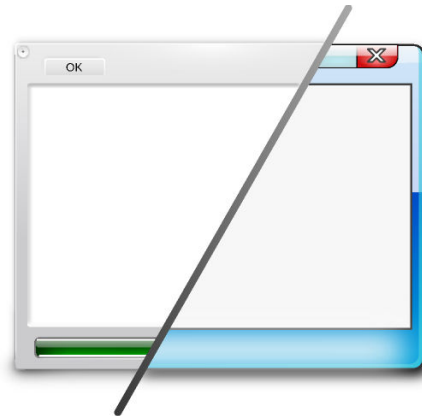


Slog Plasme

Andrew Lake
Carl Schwan
Prevod: Matjaž Jeran



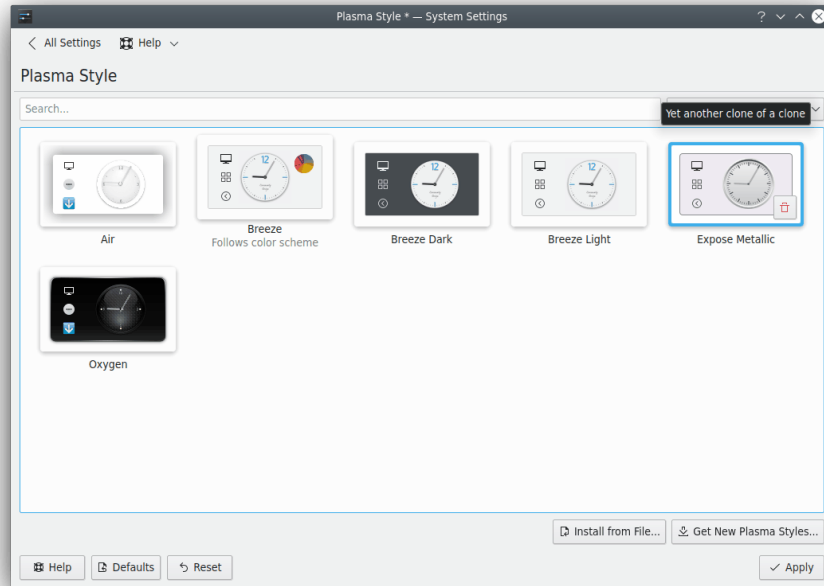
Slog Plasme

Slog Plasme

Kazalo

Slog Plasme



Plasma prihaja z več slogi. Plasma slog določa, kako so različne komponente Plasma prikazane (npr.; plazmoidi, plošče, gradniki).



V tem modulu lahko:

- namestite in izberite Plasma stile
- uredi Plasma stile
- odstranite Plasma stile

Seznam slogov je mogoče filtrirati z uporabo polja **Išči...** nad mrežo. Poleg tega lahko uporabite kombinirano polje poleg tega polja, da prikazete samo teme **Svetle teme**, **Temne teme** ali teme **Združljive z barvno shemo**.

Če želite odstraniti slog, uporabite prekrivno ikono  v spodnjem desnem kotu ikona sloga. Če želite razveljaviti to dejanje, kliknite ikono . Če pritisnete gumb **Uporabi**, se slogi, izbrani za odstranitev, dejansko izbrisajo, tako da ne morete razveljaviti posameznih ali vseh izbrisov.

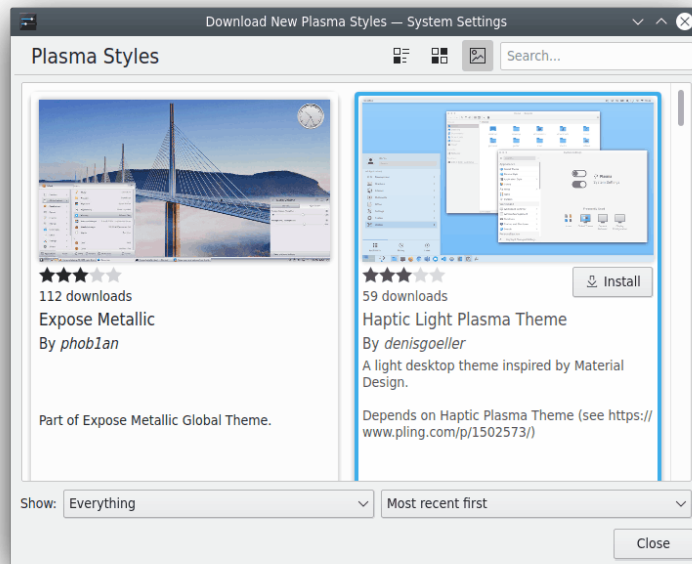
Če je v vašem sistemu nameščen paket plasma-sdk, se pojavi gumb, ki lebdi nad predogledom sloga in vam omogoča zagon Raziskovalec tem Plasme.

Za več tehničnih informacij obiščite [to stran](#).

Pridobite nove sloge plazme ...

Za uporabo morate biti povezani z internetom. S klikom na ta gumb se prikaže pogovorno okno, kjer lahko izberete nov slog plazme. Če v pogovornem oknu kliknete **Namesti**, boste namestili izbrano Plasma slog in ko **Zaprete** namestitveni program, je vaš novi slog takoj na voljo.

Slog Plasme



Namesti iz datoteke ...

Če ste nove sloge prenesli iz interneta, lahko s to možnostjo brskate po lokaciji novo prenesenih slogov. S klikom na ta gumb boste v pogovornem oknu za datoteke pokazali na paket tarball v slogu Plasma, ki ga imate na disku.

Če kliknete **Odpri** v tem pogovornem oknu, boste namestili slog, na katerega ste pokazali, in ga dali na voljo na seznamu slogov.