

Pregledovalnik pisav

Burkhard Lück
Prevod: Luka Puhar



Pregledovalnik pisav

Kazalo

Pregledovalnik pisav

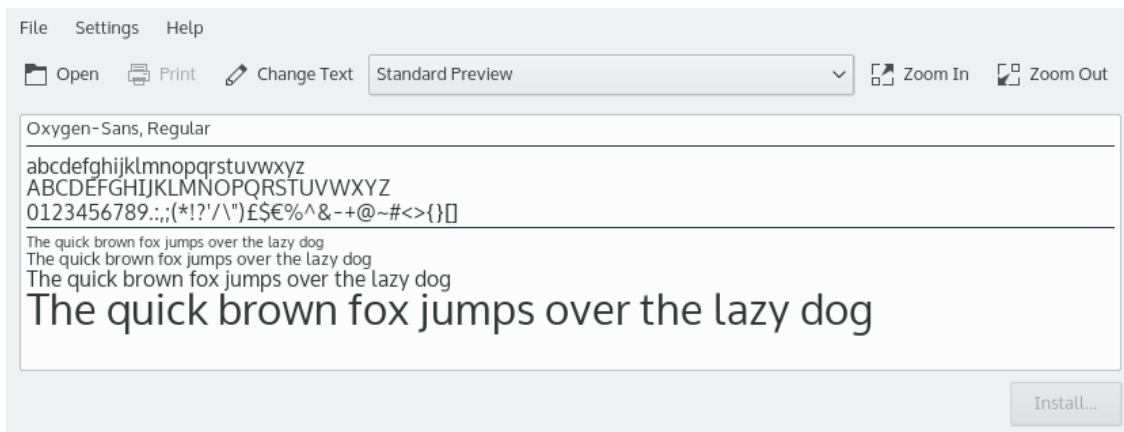
KFontview je aplikacija za ogled in namestitev različnih vrst pisav:

- TrueType® (.ttf)
- OpenType (Odpri tip) (otf, .ttf)
- PostScript® tip 1 (razširitev datoteke na Windows® & OS/2 .pfb/.pfm; na UNIX®/Linux® .pfa/.afm)
- BDF (Bitmap Distribution Format, podaljšek datoteke .bdf)
- PCF (Portable Compiled Format, podaljšek datoteke .pcf)

Uporabite jo lahko kot samostojen program za predogled in namestitev pisave, prenesene iz interneta. V predogledu lahko preverite, ali ima pisava vse znake, ki jih potrebujete.

Poleg tega lahko KFontview zaženete iz modula System Settings [Upravljanje pisav](#), da uporabite razširjene zmožnosti predogleda KFontview.

Uporabite lahko tudi modul [Upravljanje pisav](#) za namestitev, odstranitev, predogled in upravljanje vseh pisav v sistemu.



Standardni predogled prikaže vašo pisavo v več različnih velikostih z uporabo pangrama (stavke, v katerem je vsaka črka abecede uporabljena vsaj enkrat). Tako si lahko ustvarite dobro predstavo o tem, kako bo videti. V spustnem oknu v orodni vrstici lahko izberete dodatne vrste predogleda:

- **Vsi znaki** prikaže vse znake, ki jih zagotavlja pisava, v eni velikosti.
- **Blok Unicode:** Standard Unicode skupine znakov razvršča v bloke
- **Skripta Unicode:** V Unicode je skripta zbirka črk in drugih pisnih znakov, ki se uporabljajo za predstavitev besedilnih informacij v enem ali več pisnih sistemih
- **Spremeni besedilo:** Z uporabo tega gumba se odpre pogovorno okno **Predogled niza**, v katerem lahko vstavite uporabniško določeno besedilo. S to funkcijo lahko preverite, ali pisava podpira znake, ki jih potrebujete.

Za spreminjanje velikosti pisave v vseh vrstah predogledov lahko uporabite gume za povečavo ali kolesce miške.

V načinu predogleda **Blok Unicode** in **Skripta Unicode** se prikažejo dodatne informacije v obliki namiga orodja, če znak obesite s kazalcem miške: Unicode **Kategorija** znaka in vrednost v **UCS-4**, **UTF-16**, **UTF-8** in kot **XML Decimal Entity**.

Če želite namestiti pisavo, ki ste jo prenesli z interneta, kliknite gumb **Namesti** v spodnjem delu okna.

Pregledovalnik pisav

Pisavo lahko namestite za osebno rabo, ki je na voljo samo vam, ali za celoten sistem, ki je na voljo vsem uporabnikom; za slednje so potrebni skrbniški privilegiji.

Pisave so pogosto na voljo v obliki arhiva, kot je `zip`. Te arhive odprite s programom Ark, ki omogoča preprost predogled pisav. Če želite izkoristiti razširjene zmogljivosti programa KFontview, izberite pisave in jih odprite v programu KFontview.

Za uporabo novo nameščenih pisav je treba znova zagnati aplikacije.