

# Dejavnosti naprave

**Ben Cooksley**  
**Anne-Marie Mahfouf**  
**Prevod: Luka Puhar**



## Dejavnosti naprave

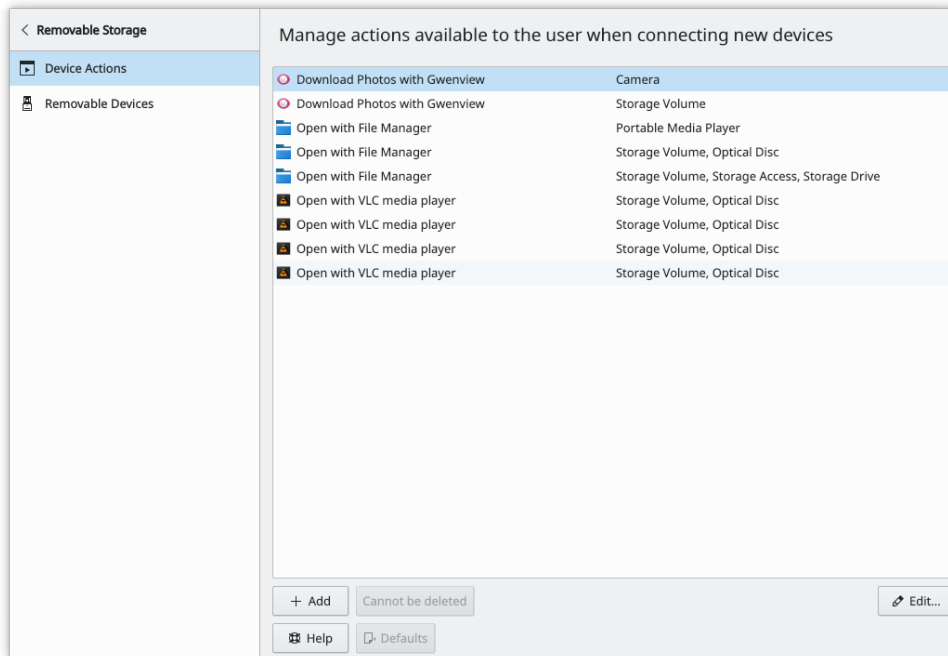
## Kazalo

<b>1</b>	<b>Dejanja za nove naprave</b>	<b>4</b>
1.1	Uvod . . . . .	4
1.2	Dodaj dejanje . . . . .	4
1.3	Uredi dejanje . . . . .	5
1.3.1	Uredi parameter . . . . .	5

# 1 Dejanja za nove naprave

## 1.1 Uvod

Ta modul vam omogoča, da nastavite dejanja, ki jih želite povezati, ko priključite nove naprave.



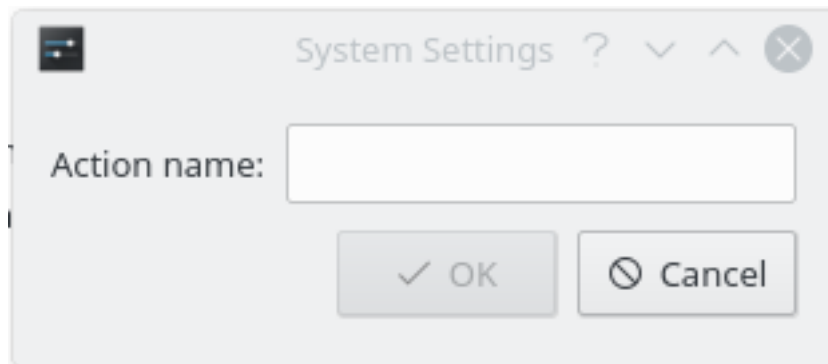
Prikazani bodo vsa možna dejanja, ki so na voljo, ko so naprave priključene. Upoštevajte, da bodo na voljo le pod določenimi pogoji.

- **Dodaj** To vas bo pozvalo k vnosu imena za novo dejanje, nato pa bo odprlo to dejanje za urejanje. Če v tem pogovornem oknu ne navedete vseh zahtevanih podatkov, bo vaše dejanje izbrisano.
- **Uredi** S tem lahko spremenite Ime, Ikono, ukaz za izvedbo in pogoje, ki jih mora dejanje izpolnjevati, da se prikaže.
- **Odstrani / Ni mogoče izbrisati / Odstrani** Ta gumb bo opravil različna dejanja, odvisno od tega, ali je bil dobavljen s sistemom ali ste ga ustvarili sami. Zavrnete lahko samo spremembe v sistemskih dejanjih, če ni sprememb, teh dejanj ni mogoče izbrisati. Dejanja, ki jih je ustvaril uporabnik, so v celoti odstranjena, vključno z vsemi spremembami.

## 1.2 Dodaj dejanje

Gumb **Dodaj** prikaže pogovorno okno za vnos imena novega dejanja.

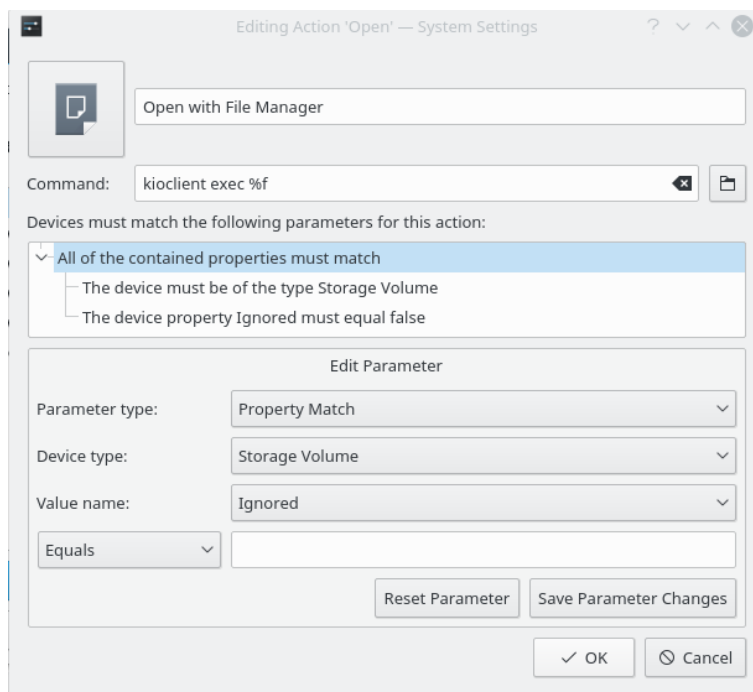
## Dejavnosti naprave



Ime dejanja mora pravilno opisovati dejanje. Ko vnesete ime in kliknete **OK**, se prikaže pogovorno okno Uredi dejanje, v katerem lahko nastavite lastnosti akcije.

### 1.3 Uredi dejanje

V tem pogovornem oknu lahko spremenite nastavitve izbranega dejanja.



To vključuje ikono, ime akcije, ukaz akcije in različne parametre. Ikono lahko spremenite tako, da jo kliknete.

Parametri so prikazani v drevesu, pri čemer mora biti zgornji element resničen, da se dejanje prikaže.

#### 1.3.1 Uredi parameter

##### Tip parametra

S tem se nadzoruje, kaj je lahko vsebovano v njem ali kakšno ujemanje se izvede, da se preveri, ali je resničen.

## Dejavnosti naprave

### **Lastniško ujemanje**

Primerja določeno lastnost Naprave (z uporabo **Tip naprave** in **Naziv vrednosti**) in jo s pomočjo ocenjevalnika primerja z navedenim besedilom.

### **Povezava vsebine**

Vse podlastnosti tega morajo biti resnične, da je resnično tudi samo.

### **Vsebinska disjunkcija**

Katera koli podlastnost tega je lahko resnična, da bi bila resnična tudi sama po sebi.

### **Ujemanje vmesnika naprave**

Preveri, ali je napravo mogoče uvrstiti v izbran tip naprave.

### **Tip naprave**

To so vse možne vrste naprav, ki jih podpira Plasma na vašem sistemu. Uporabljajo se pri ujemanju vmesnikov lastnosti in naprav.

### **Ime vrednosti**

To je seznam vseh možnih imen lastnosti za izbrano vrsto naprave. Omogoča tudi izbiro ocenjevalnika vrednosti (ki je **Enako** ali **Vsebuje**) in omogoča vnos besedila, s katerim se primerja.

### **Ponastavi parameter**

Razveljavi vse neshranjene spremembe, ki ste jih naredili v tem parametru.

### **Shrani spremembe parametrov**

Shrani spremembe, ki ste jih naredili v parametru.