

# Priručnik za Sieve Editor

Laurent Montel  
Prevod: Peter Žaucer



## Priročnik za Sieve Editor

# Kazalo

<b>1</b>	<b>Uvod</b>	<b>5</b>
1.1	Uporaba Sieve Editor . . . . .	5
1.1.1	Prvi začetek . . . . .	5
1.1.2	Urejanje skripta . . . . .	6
1.1.3	Orodja za skripte . . . . .	7
1.1.4	Integrirana pomoč . . . . .	7
<b>2</b>	<b>Zasluge in licenca</b>	<b>8</b>

### **Povzetek**

Sieve Editor je urejevalnik za skripte Sieve, ki se uporabljajo za filtriranje elektronske pošte na poštnem strežniku.

# Poglavje 1

## Uvod

Sieve Editor je urejevalnik [Sieve](#) skriptov, ki se uporabljajo za filtriranje e-pošte na poštnem strežniku.

### 1.1 Uporaba Sieve Editor

Sieve Editor ponuja GUI za opravljanje teh nalog:

- Upravljajte svoje strežnike Sieve
- Naložite, uvozite in deaktivirajte skripte, osvežite seznam s skripti
- Ustvarite in uredite Sieve skripte
- Uvozite in delite skripte
- Preverite sintakso skripta, samodejno ustvarite skripte in skripte za odpravljanje napak

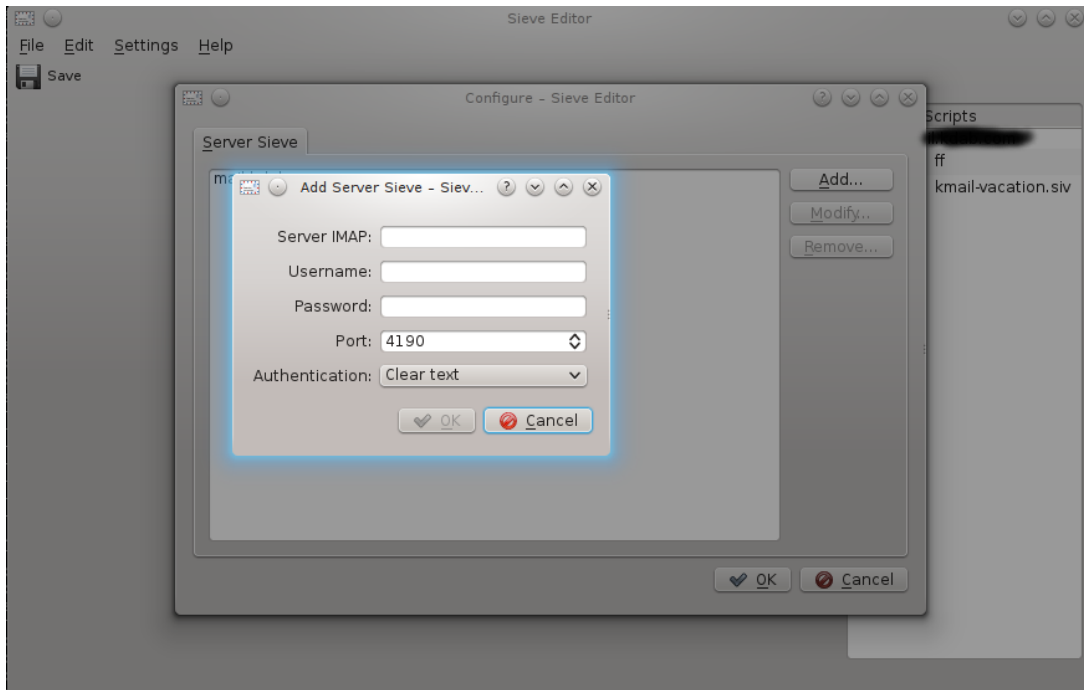
Sieve Editor lahko uporabljate neodvisno od Akonadija ali KMaila, potrebujete samo poštni strežnik s podporo za Sieve skripte.

V namizju KDE Plasma Desktop so gesla shranjena v KWallet

#### 1.1.1 Prvi začetek

Ob prvem zagonu Sieve Editor se prikaže pogovorno okno za konfiguracijo strežnika.

## Priročnik za Sieve Editor



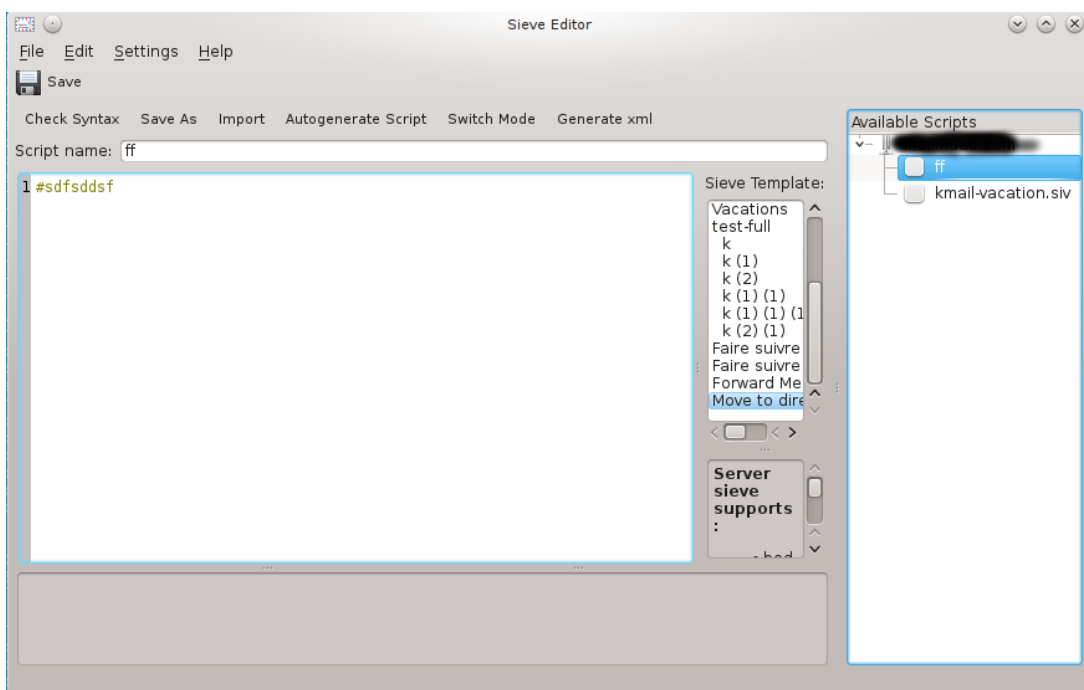
V tem pogovornem oknu lahko dodate, spremenite in odstranite svoje pošne strežnike.

Kasneje lahko za ta opravila uporabite **Datoteka** → **Dodaj strežnik** ali konfiguracijsko pogovorno okno.

Ob naslednjem zagonu Sieve Editor samodejno pridobi vse razpoložljive skripte s strežnikov.

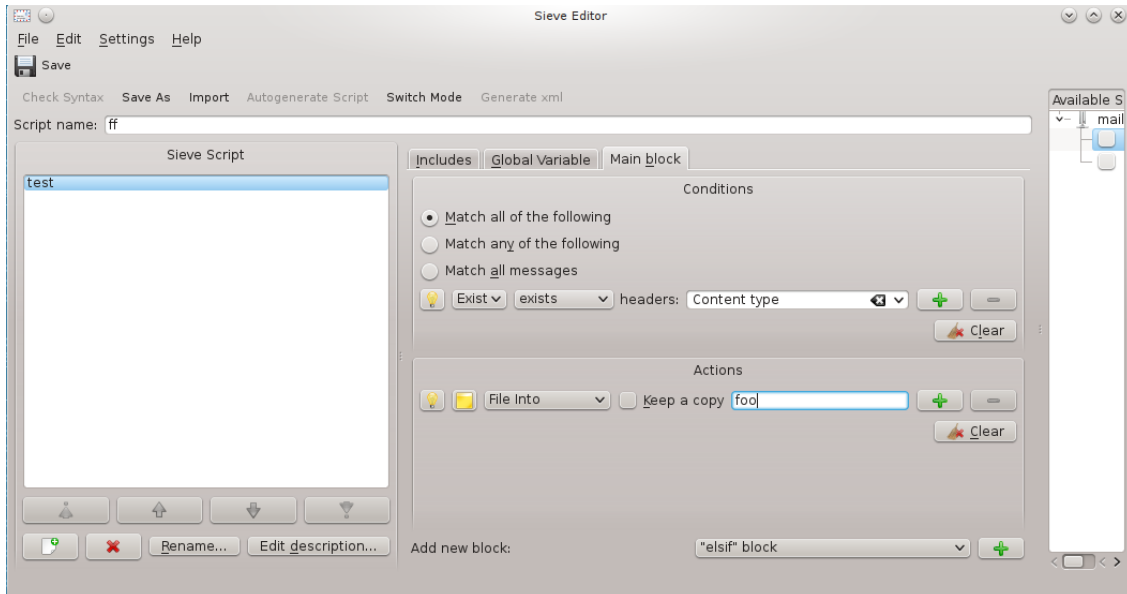
### 1.1.2 Urejanje skripta

Urejevalnik podpira samodokončanje in označevanje sintakse.



### 1.1.3 Orodja za skripte

Dejanja v meniju **Orodja** vam omogočajo, da preverite sintakso svojih skriptov, samodejno ustvarite in razhroščite skripte.



### 1.1.4 Integrirana pomoč

Uporabite lahko integrirano podporo za pomoč in kliknite z desnim klikom na ključno besedo jezika Sieve. Nato se ustrezen razdelek dokumentacije prenese z interneta in prikaže na zavihku **Pomoč**.



## Poglavje 2

# Zasluge in licenca

Sieve Editor

Avtorske pravice za program 2013-2017 Laurent Montel [montel@kde.org](mailto:montel@kde.org)

Avtorske pravice za dokumentacijo (c) Laurent Montel [montel@kde.org](mailto:montel@kde.org)

Prevod: Peter Žaucer [peter.zaucer@gmail.com](mailto:peter.zaucer@gmail.com)

Dokumentacija je objavljena pod pogoji [GNU Free Documentation License](#).

Pogoji uporabe programa so določeni v [GNU General Public License](#).