

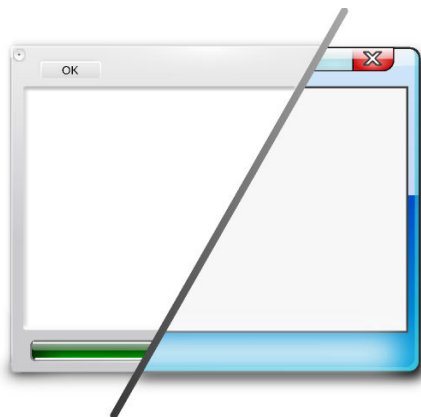
Оформление рабочего стола Plasma

Andrew Lake

Carl Schwan

Перевод на русский язык: Олеся Герасименко

Рецензирование: Александр Яворский



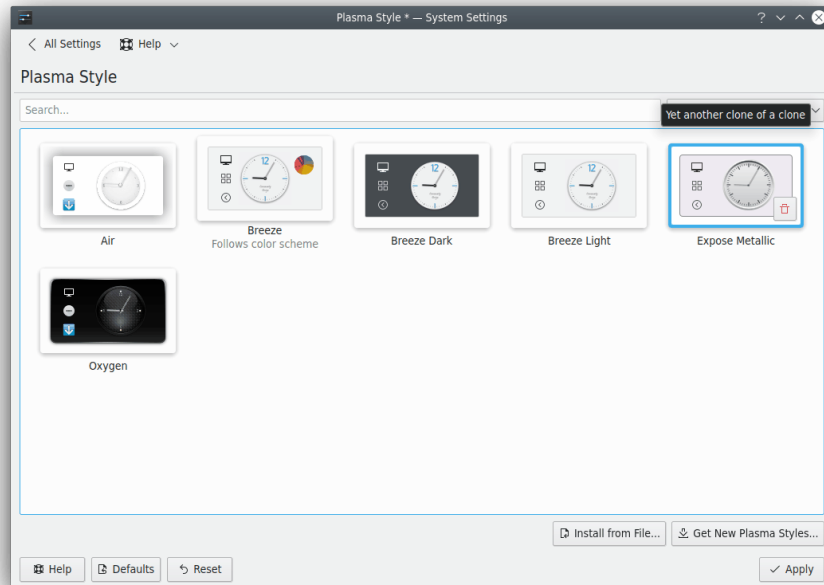
Оформление рабочего стола Plasma

Оформление рабочего стола Plasma

Содержание

Оформление рабочего стола Plasma



Plasma поставляется с несколькими оформлениями. Оформление Plasma определяет то, как отображаются различные компоненты Plasma (например, плазмойды, панели, виджеты).



Этот модуль программы Параметры системы позволяет:

- устанавливать и выбирать оформления Plasma;
- редактировать оформления Plasma;
- удалять оформления Plasma.

Поле Поиск..., расположенное над списком оформлений, позволяет отфильтровать этот список. Кроме того, можно воспользоваться раскрывающимся меню рядом с этим полем, чтобы просмотреть только Светлые оформления, только Тёмные оформления или только оформления С поддержкой цветовых схем.

Чтобы удалить оформление, воспользуйтесь кнопкой , расположенной в нижнем правом углу миниатюры оформления. Для отмены этого действия нажмите кнопку . При нажатии кнопки Применить будет выполнено фактическое удаление оформлений, выбранных для удаления, поэтому после этого отменить отдельные или все удаления будет невозможно.

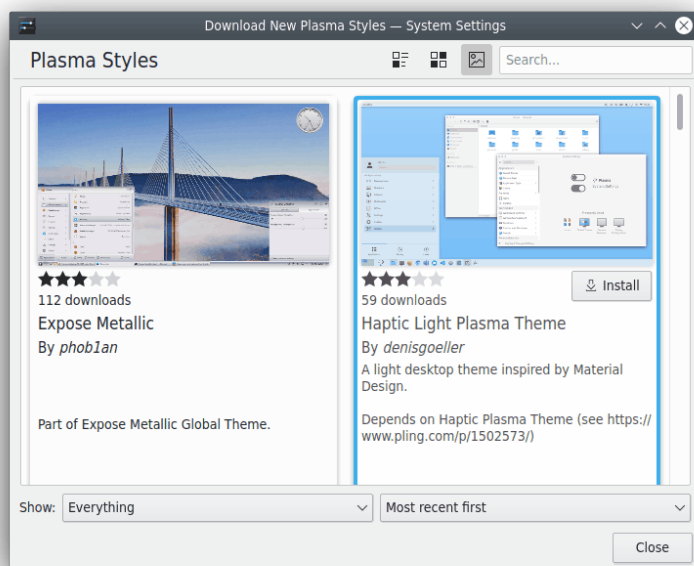
Если в системе установлен пакет «plasma-sdk», при наведении курсора на миниатюру оформления появится кнопка запуска программы Просмотр тем Plasma.

Дополнительная информация доступна на [этой странице](#).

Загрузить оформления рабочего стола...

Чтобы воспользоваться этой возможностью, убедитесь в наличии подключения к Интернету. Нажмите указанную выше кнопку и в открывшемся диалоге выберите новое оформление. Для установки оформления нажмите кнопку Установить. После этого нажмите Заккрыть — установленное оформление сразу же будет доступно для использования.

Оформление рабочего стола Plasma



Установить из файла...

Используйте эту кнопку, чтобы открыть папку, в которую были загружены из Интернета новые оформления. Откроется диалоговое окно, в котором можно указать расположение имеющихся на диске архивов с оформлениями.

При нажатии кнопки Открыть указанное оформление будет установлено и показано в списке доступных оформлений.