

Руководство Sieve Editor

Laurent Montel

Перевод на русский язык: Мария Шикунова
Редактирование перевода: Олеся Герасименко



Руководство Sieve Editor

Оглавление

1	Введение	5
1.1	Работа с Sieve Editor	5
1.1.1	Первый запуск	5
1.1.2	Редактирование сценариев	6
1.1.3	Сценарии	7
1.1.4	Встроенная справка	7
2	Авторские права и лицензия	8

Аннотация

Sieve Editor — это редактор сценариев правил фильтрации почтовых сообщений Sieve.

Глава 1

Введение

Sieve Editor — это редактор сценариев правил фильтрации почтовых сообщений [Sieve](#).

1.1 Работа с Sieve Editor

Пользовательский интерфейс Sieve Editor предоставляет следующие возможности:

- Управление серверами Sieve
- Отправка, импорт и отключение сценариев, обновление списка сценариев
- Создание и изменение сценариев Sieve
- Импорт и совместное использование сценариев
- Проверка синтаксиса сценария, автоматическое создание сценариев и их отладка

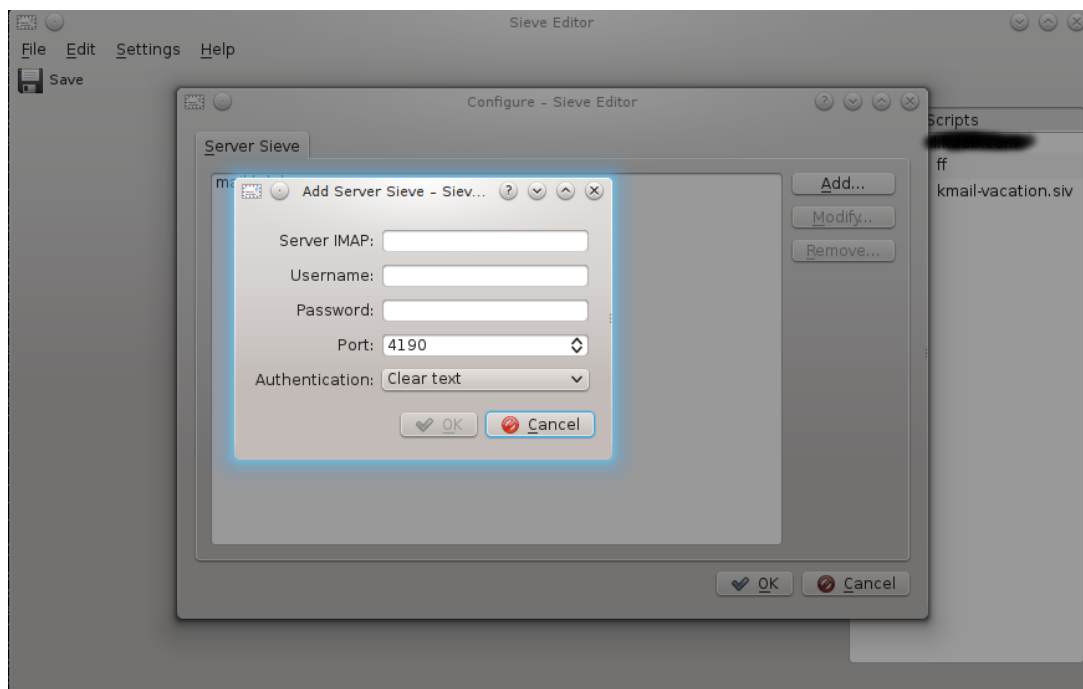
Sieve Editor возможно использовать отдельно от Akonadi или KMail, для его использования потребуется только почтовый сервер с поддержкой сценариев Sieve.

В KDE Plasma пароли хранятся в KWallet.

1.1.1 Первый запуск

При первом запуске Sieve Editor отобразится диалог настройки сервера.

Руководство Sieve Editor



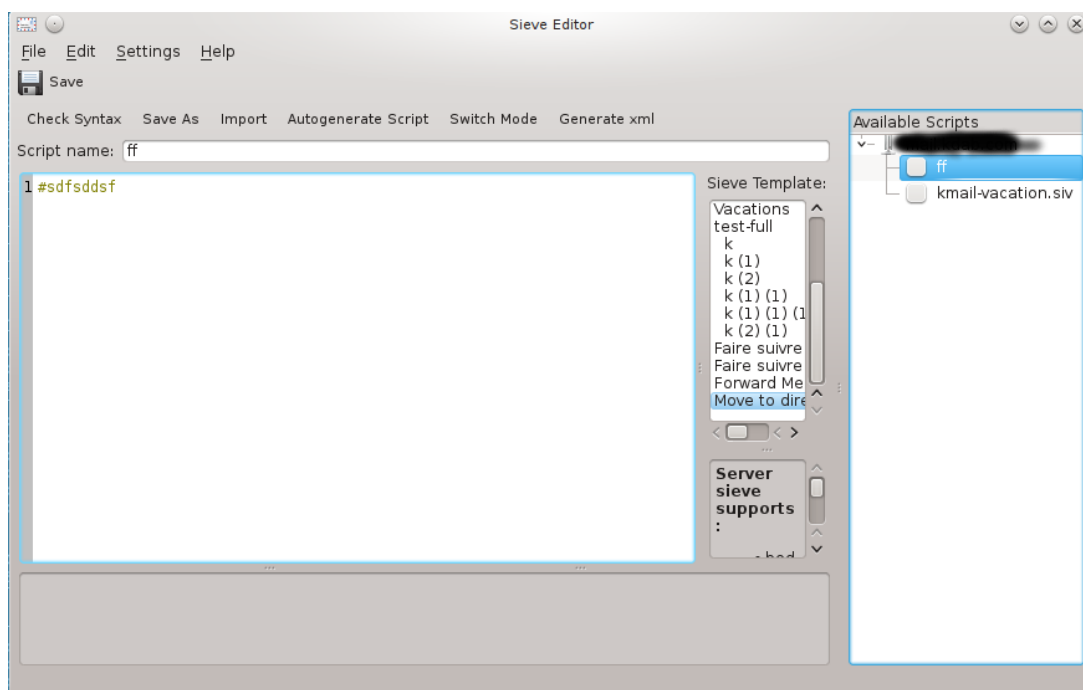
Этот диалог позволяет добавлять, изменять и удалять серверы электронной почты.

Эти же действия позже возможно будет выполнить с помощью пункта меню **Файл** → **Добавить сервер Sieve...** или диалога настройки.

При следующем запуске Sieve Editor автоматически получит информацию обо всех доступных сценариях с серверов.

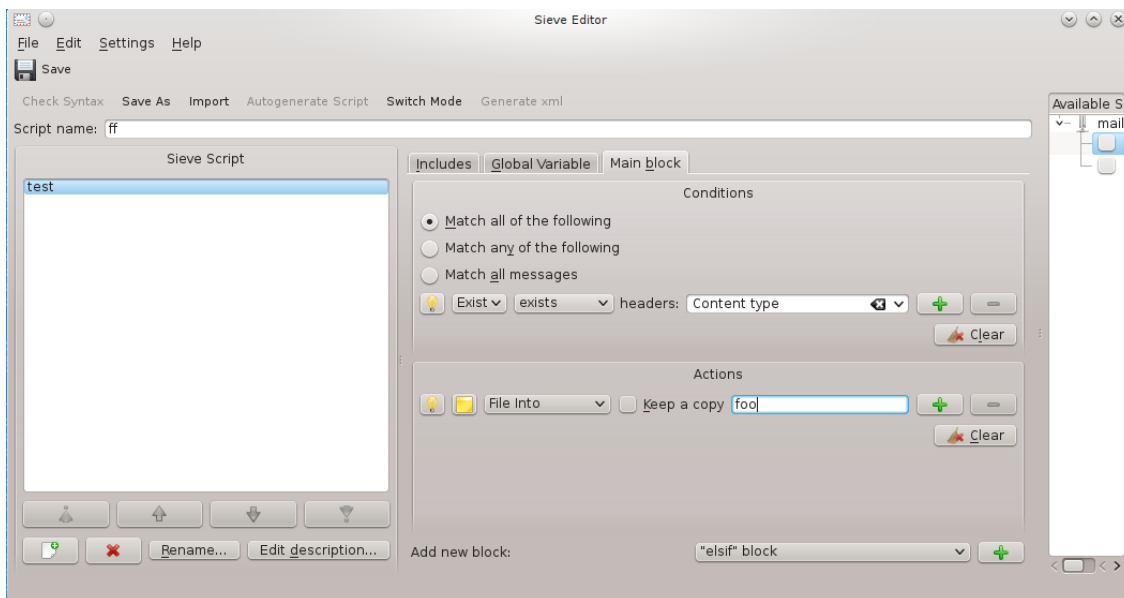
1.1.2 Редактирование сценариев

Редактор поддерживает функцию автодополнения и подсветку синтаксиса.



1.1.3 Сценарии

Пункты меню **Сервис** позволяют проверять синтаксис сценариев, автоматически создавать их и выполнять их отладку.



1.1.4 Встроенная справка

Чтобы воспользоваться встроенной справочной поддержкой, щёлкните правой кнопкой мыши по ключевому слову языка Sieve. Соответствующий раздел документации будет загружен из Интернета и отображён на вкладке **Справка**.



Глава 2

Авторские права и лицензия

Sieve Editor

Авторские права на программу принадлежат Laurent Montel montel@kde.org, 2013—2017

Авторские права на документацию: (c) Laurent Montel montel@kde.org

Перевод на русский язык — Мария Шикуновa translation-team@basealt.ru

Этот документ распространяется на условиях [GNU Free Documentation License](#).

Программа распространяется на условиях лицензии [GNU General Public License](#).