

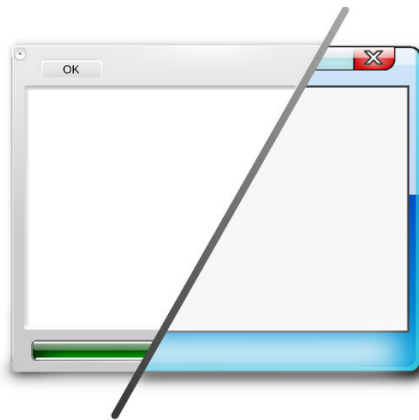
Estilo do Plasma

Andrew Lake

Carl Schwan

Tradução: Marcus Gama

Tradução: Bianca Oliveira

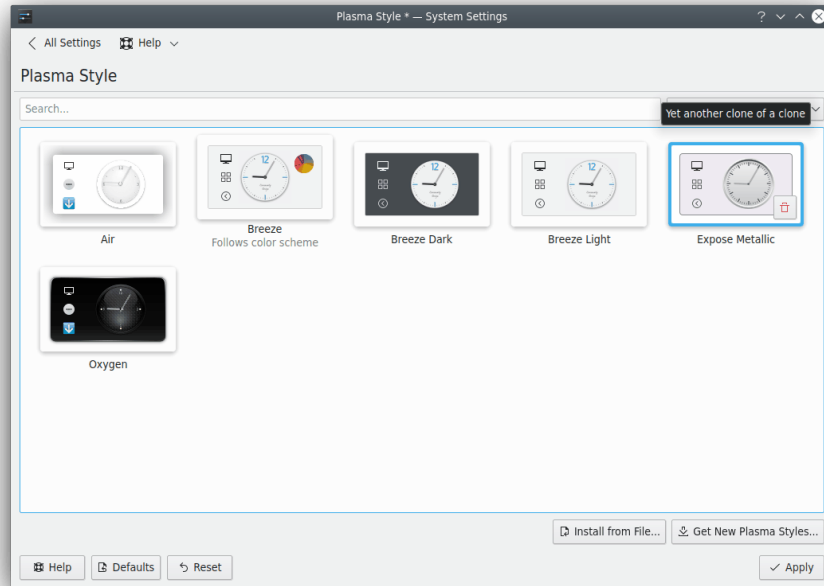


Estilo do Plasma

Índice

Estilo do Plasma



O Plasma vem com vários estilos. São os estilos do Plasma que definem como seus diferentes componentes são exibidos (por exemplo, Plasmóides, painéis, widgets).



Neste módulo você pode:

- instalar e escolher estilos do Plasma
- editar estilos do Plasma
- remover estilos do Plasma

É possível filtrar a lista de estilos usando o campo **Pesquisar...** acima da grade. Além disso, você pode usar a caixa de combinação ao lado deste campo para exibir apenas os **Temas claros**, os **Temas escuros** ou os **Temas compatíveis com o esquema de cores**.

Se você deseja remover um estilo, use o  ícone de sobreposição na parte inferior direita do ícone do estilo. Para desfazer essa ação clique no ícone . Se você clicar no botão **Aplicar** os estilos selecionados para remoção são realmente excluídos, você não poderá desfazer exclusões individuais ou coletivas.

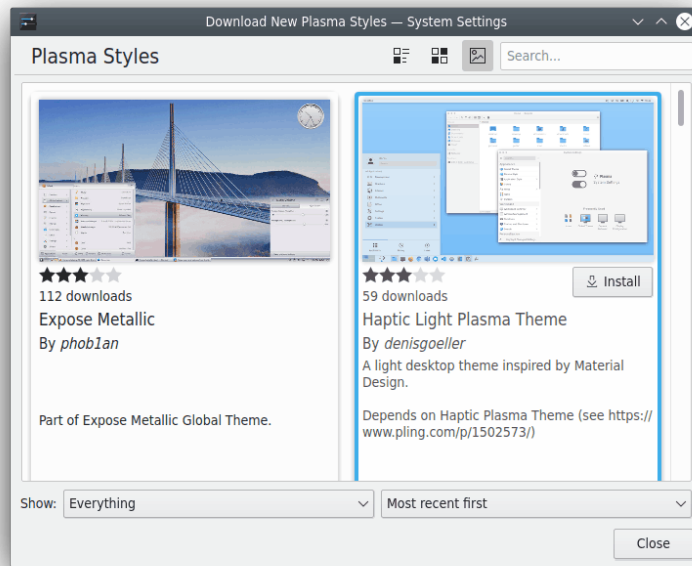
Se o pacote plasma-sdk estiver instalado em seu sistema, terá um botão suspenso para pré-visualizar o estilo e permitirá que você inicie o Explorador de tema do Plasma.

Para obter informações mais técnicas, visite [esta página](#).

Baixar novos estilos do Plasma...

Você precisa estar conectado a Internet para usá-lo. Clicando neste botão uma caixa de diálogo será exibida, nela você poderá escolher um novo estilo do plasma. Clicando em **Instalar** na caixa de diálogo, o estilo do Plasma escolhido será instalado e depois que você **Fechar** o instalador seu novo estilo estará disponível para uso.

Estilo do Plasma



Instalar de um arquivo...

Se você baixou novos estilos da Internet, você pode usar isto para navegar para a localização destes estilos recém baixados. Clicando neste botão irá mostrar a janela dos arquivos para apontar para o tarball do estilo do Plasma que você tem em seu disco.

Clicando **Abrir** nesta caixa de diálogo você irá instalar o estilo apontado e ele ficará disponível na lista de estilos.