

Visualizador de Tipos de Letra

Burkhard Lück
Tradução: José Pires



Visualizador de Tipos de Letra

Conteúdo

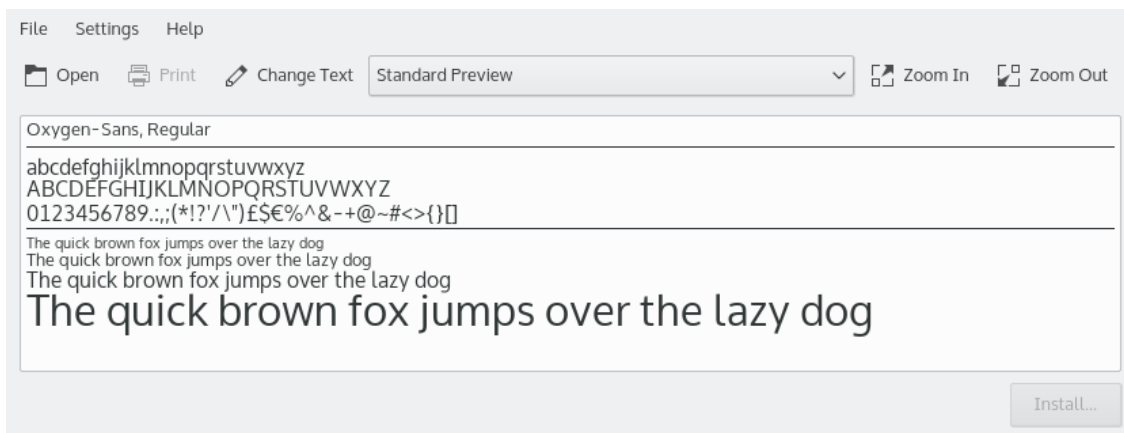
Visualizador de Tipos de Letra

O KFontview é uma aplicação para ver e instalar os diferentes tipos de letra:

- TrueType (.ttf)
- OpenType (otf, .ttf)
- Postscript tipo 1 (extensão do ficheiro no Windows® & OS/2 .pfb/.pfm; no UNIX®/Linux® .pfa/.afm)
- BDF (Formato de Distribuição em Imagem, extensão de ficheiros .bdf)
- PCF (Formato Compilado Portável, extensão do ficheiro .pcf)

Podê-la-á usar como um programa autónomo para antever e instalar um tipo de letra transferido a partir da Internet. Na antevisão, poderá verificar se o tipo de letra tem todos os caracteres que precisa.

Adicionalmente, o KFontview poderá ser lançado a partir do módulo do Configuração do Sistema [Instalador de Tipos de Letra](#) para usar as capacidades de antevisão extendidas do KFontview.



A **Antevisão Normal** do KFontview mostra o tipo de letra com diferentes tamanhos, para que possa ter uma boa ideia de como irá ficar. Na lista da barra de ferramentas, poderá escolher os tipos de antevisão adicionais:

- A **Todos os Caracteres** mostra todos os caracteres oferecidos pelo tipo de letra com um tamanho.
- **Bloco Unicode**: A norma Unicode organiza os grupos de caracteres por diferentes blocos
- **Programa Unicode**: No Unicode, um programa é uma colecção de letras e outros símbolos escritos, usados para representar a informação textual em um ou mais sistemas de escrita
- **Mudar o Texto**: Se usar este botão, abre a janela de **Texto de Antevisão**, onde poderá inserir um texto definido pelo próprio utilizador. Esta funcionalidade permite-lhe verificar se um tipo de letra suporta os caracteres que necessita.

Poderá usar os botões de ampliação ou a roda do rato para mudar o tamanho da letra em todos os tipos de antevisão.

No modo de antevisão do **Bloco Unicode** e **Texto Unicode**, os dados adicionais da dica informativa serão apresentados, quando passar com o cursor do rato sobre um dado carácter: a **Categoria** Unicode do carácter e o valor em **UCS-4**, **UTF-18**, **UTF-8** e como **Entidade Decimal de XML**.

Para instalar um tipo de letra que tenha transferido da Internet, carregue no botão **Instalar**, no canto inferior direito.

Visualizador de Tipos de Letra

Poderá instalar o tipo de letra para uso pessoal, ficando só disponível para si, ou a nível do sistema para que todos os utilizadores o possam usar; esta última opção irá precisar de privilégios de administração.

Os tipos de letra normalmente são fornecidos sob o formato de um pacote, como por exemplo em `zip`. Abra esses pacotes com o Ark, que lhe fornecerá uma antevisão simples dos tipos de letra. Para tirar partido das funcionalidades adicionais do KFontview, extraia os tipos de letra e abra-os no KFontview.

É necessário reiniciar as aplicações para usarem os novos tipos de letra instalados.