

O Manual do KAppTemplate

Anne-Marie Mahfouf
Tradução: José Pires



O Manual do KAppTemplate

Conteúdo

1	Introdução	5
2	Usar o KAppTemplate	6
3	Que modelo é que precisa?	9
3.1	Modelos Predefinidos	9
3.1.1	O modelo de aplicação GUI em C++ para o KDE 4	9
3.1.2	O modelo de aplicação KPart em C++ para o KDE 4	9
3.1.3	O modelo de aplicação das KDE Frameworks em C++	9
3.1.4	Um modelo de aplicação das KDE Frameworks mínimo em C++	9
4	Créditos e Licença	10

Resumo

O KAppTemplate é um gerador de modelos do KDE.

Capítulo 1

Introdução

O KAppTemplate é uma aplicação para iniciar rapidamente o desenvolvimento, usando modelos existentes que oferecem algum código escrito repetitivo e básico e distribuído segundo uma estrutura adequada.

O KAppTemplate oferece-lhe alguns projectos de modelos básicos, usando também os modelos do Plasma e do KDevelop se estiverem instalados na sua máquina.

Por omissão, irá encontrar:

- Um modelo de aplicação em QML
- Um modelo de KPart para o KDE 4
- Um modelo das Plataformas do KDE em C++
- Um modelo mínimo das Plataformas do KDE em C++
- Um modelo de recurso do Akonadi
- Um 'plugin' de serialização do Akonadi

Responda às perguntas do assistente em cada página e gere o seu modelo.

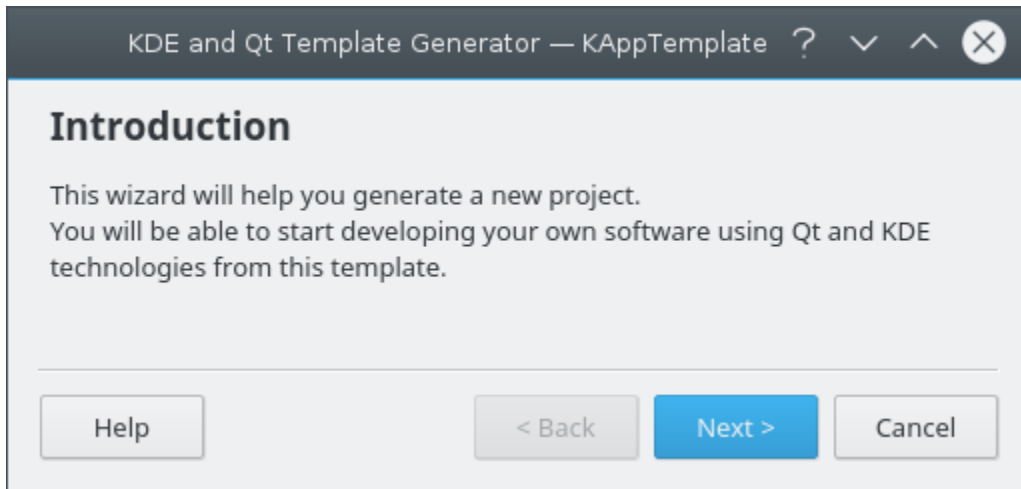
NOTA

Um ficheiro `README` em cada modelo permitir-lhe-á descobrir como compilar o projecto. Também lhe dará referências para tutoriais relacionados com o projecto. Depois de gerar o projecto, a tarefa do KAppTemplate está terminada e você está à vontade para a compilar.

Capítulo 2

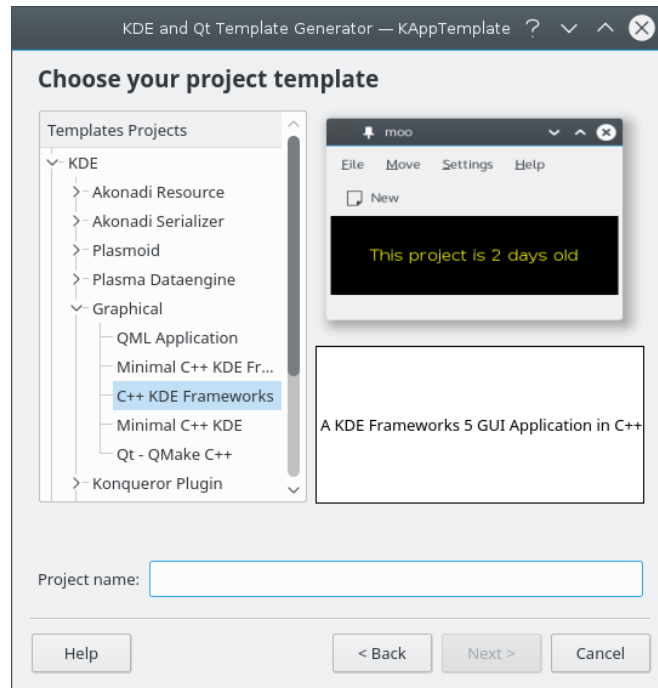
Usar o KAppTemplate

O KAppTemplate é um assistente. A primeira página deste explica-lhe que o KAppTemplate irá gerar um projecto de base. Carregue em **Seguinte** para iniciar a geração do seu projecto. O botão **Cancelar** irá interromper o programa e sair dele. O botão de **Ajuda** irá mostrar este manual no KHelpCenter.

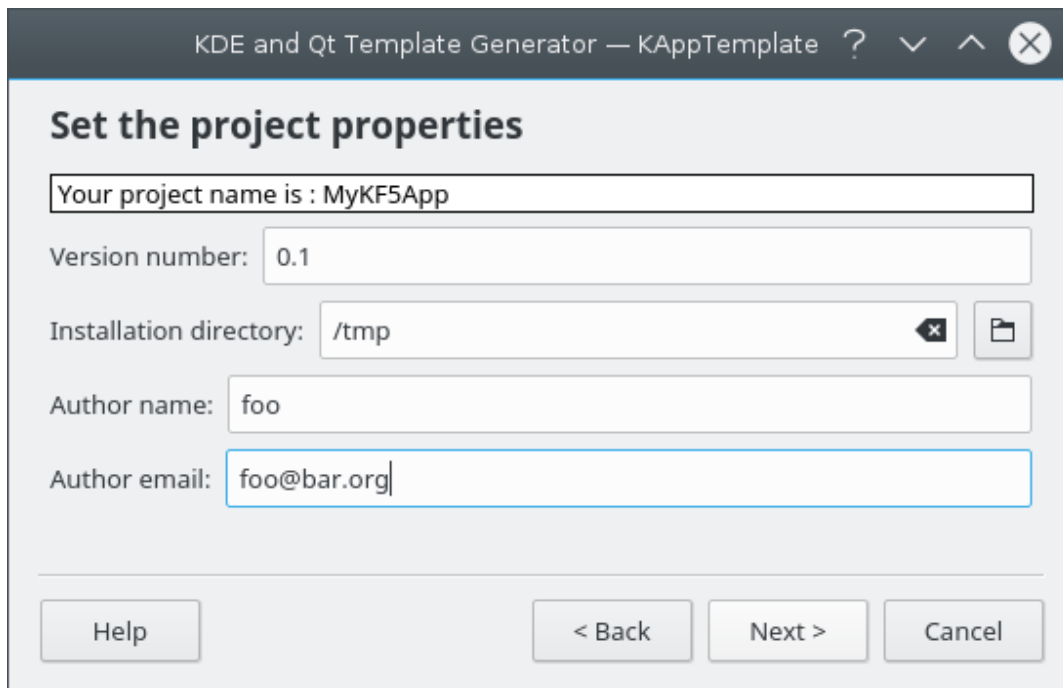


A segunda página apresenta os modelos disponíveis. À direita, poderá ver uma antevisão do modelo e, por baixo, a sua descrição. Depois de escolher o seu modelo, está convidado a introduzir o nome do projecto no campo abaixo.

O Manual do KAppTemplate

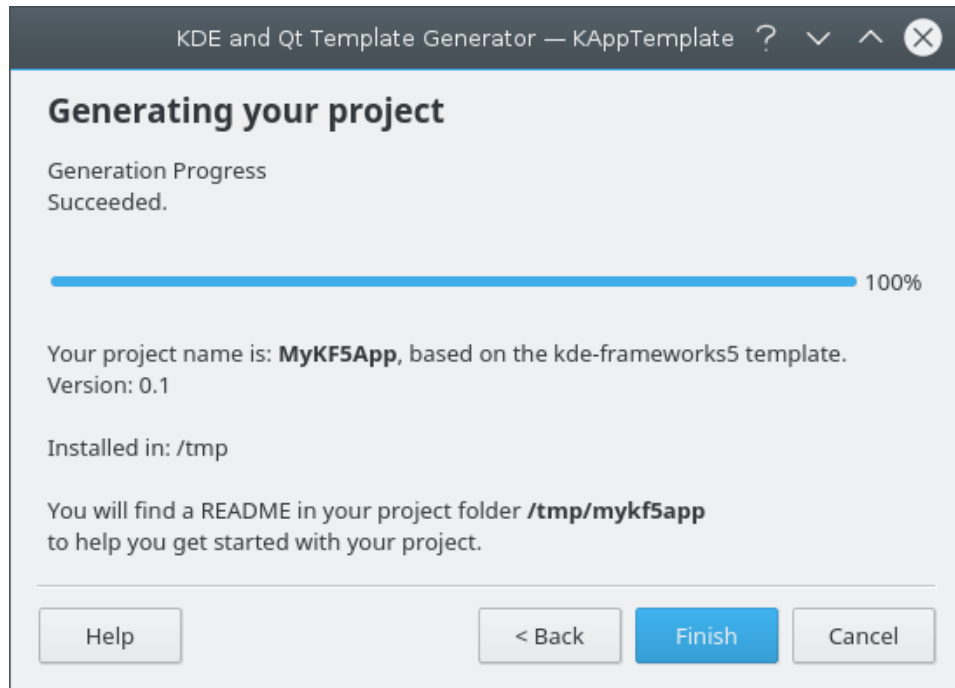


Na terceira página, é-lhe pedida a versão do projecto, a pasta de origem e o nome e e-mail do autor. Se tiver preenchido a sua informação pessoal na página do Configuração do Sistema, esta será extraída a partir daí por omissão.



A quarta e última página dá-lhe alguns resultados sobre a geração do projecto.

O Manual do KAppTemplate



Depois carregue em **Terminar** para fechar o KAppTemplate.

Capítulo 3

Que modelo é que precisa?

3.1 Modelos Predefinidos

Este capítulo descreve os modelos, para que possa escolher o que esteja melhor adaptado às suas necessidades.

3.1.1 O modelo de aplicação GUI em C++ para o KDE 4

Este é um modelo GUI para o KDE 4, baseado no CMake e que usa a KXMLGuiWindow e o KConfig XT. Esta é uma aplicação normal do KDE 4.

O modelo de aplicação GUI em C++ para o KDE 4

Este modelo demonstra como poderá criar menus do KDE com a XMLGui e como usar o KConfig XT para mudar a configuração, usando a opção **Configuração** → **Configurar o <Aplicação>**.

Poderá encontrar alguns tutoriais óptimos para o KDE 4 em <http://techbase.kde.org/-Development/Tutorials>.

3.1.2 O modelo de aplicação KPart em C++ para o KDE 4

Este é um modelo de KPart para o KDE 4, baseado no CMake.

Um modelo de KPart para o KDE 4

Este modelo herda da KXMLGuiWindow e demonstra a utilização do KPart.

3.1.3 O modelo de aplicação das KDE Frameworks em C++

Uma aplicação GUI do KDE Frameworks 5 em C++.

KDE Frameworks em C++

3.1.4 Um modelo de aplicação das KDE Frameworks mínimo em C++

Uma aplicação GUI muito básica do KDE Frameworks 5 em C++.

KDE Frameworks mínimas em C++

Capítulo 4

Créditos e Licença

- Programa com 'copyright' 1998-2003 de Kurt Granroth
- Programa com 'copyright' 2006-2008 de Anne-Marie Mahfouf
- Programa com 'copyright' 2008 de Beat Wolf

Contribuições:

- Ajuda no código: Beat Wolf asraniel@fryx.ch
- Modelo em Ruby: Cyrille Berger cberger@cberger.net
- Modelo em Ruby: Richard Dale Richard_Dale@tipitina.demon.co.uk >
- Modelo em PyKDE4: Christoph Burgmer chrislb@gmx.de

Documentação com 'copyright' 2008 de Anne-Marie Mahfouf annma@kde.org

Tradução de José Nuno Pires zepires@gmail.com

A documentação está licenciada ao abrigo da [GNU Free Documentation License](#).

Este programa está licenciado ao abrigo da [GNU General Public License](#).