

Icone

Mike McBride

Jost Schenck

Anne-Marie Mahfouf

Traduzione italiana: Vincenzo Reale

Traduzione italiana: Pino Toscano



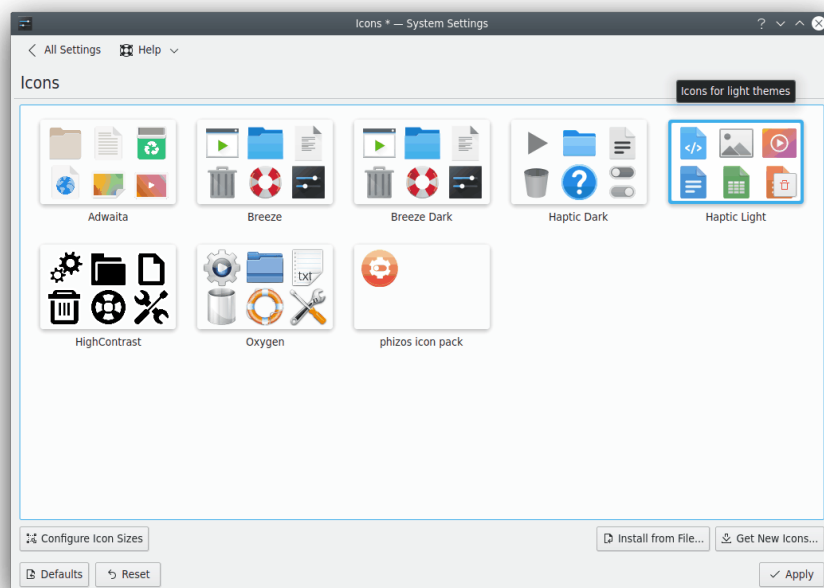
Icone

Icone

Indice

Icone

Plasma è distribuito con un insieme completo di icone. Queste icone sono usate in tutto Plasma: nel desktop, nel pannello, nel gestore di file Dolphin, in ogni barra degli strumenti di qualunque applicazione Plasma, ecc. Il modulo di controllo delle icone ti offre modalità molto ampie di personalizzare il modo in cui Plasma gestisce le icone.



In questo modulo puoi:



- installare e scegliere i temi di icone
- scegliere le diverse dimensioni delle icone
- rimuovi temi di icone

IMPORTANTE

Nota che alcune di queste impostazioni possono dipendere dal tuo tema di icone selezionato. Plasma è distribuito in maniera predefinita con tre temi di icone: Brezza, Brezza scuro e Oxygen.

In alto vi è un'anteprima del tema di icone selezionato. La maggior parte delle installazioni predefinite avranno pochi temi di icone disponibili, tra cui il tema predefinito di Plasma, Brezza. Puoi anche scaricare altri temi da Internet da <https://store.kde.org/> oppure installarne da file locali.

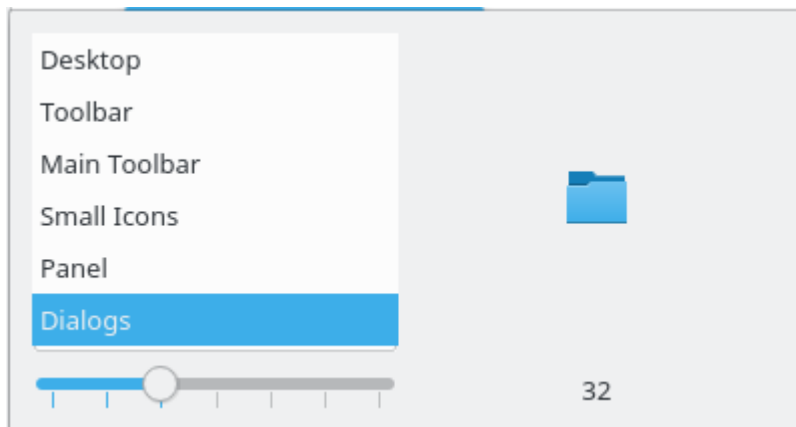
Passando con il mouse sopra vi è un'anteprima animata che mostra una scelta causale di icone, tipi MIME e cartelle comuni.

Se vuoi rimuovere un tema, usa l'icona  a comparsa sull'angolo in basso a destra dell'icona del tema. Per annullare questa azione fai clic sull'icona . Se premi il pulsante **Applica** i temi saranno selezionati per essere rimossi ed eliminati, e quindi non puoi annullare qualcuna o tutte le rimozioni.

Icone

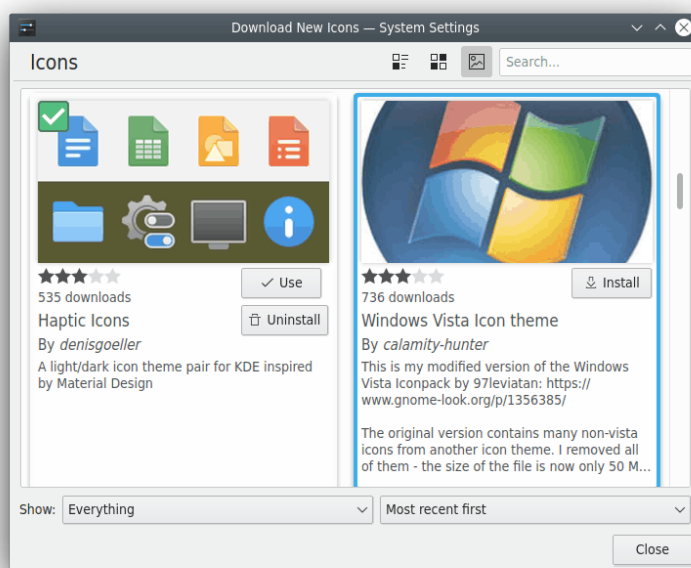
Configura le dimensioni delle icone

Scegli uno dei componenti e usa il regolatore per adattare la dimensione corrispondente.



Scarica nuove icone...

Devi essere connesso ad Internet per usare questa funzione. Premendo questo pulsante sarà mostrata una finestra di dialogo dove puoi scegliere un nuovi temi di icone. Premendo **Installa** nella finestra di dialogo sarà installato il tema di icone scelto; il nuovo tema sarà immediatamente disponibile dopo che chiudi la finestra premendo **Chiudi**.



Installa da file...

Se hai scaricato nuovi temi da Internet, puoi usare questa funzione per sfogliare il percorso nei nuovi temi scaricati. Premendo questo pulsante sarà aperta una finestra di dialogo di scelta file per scegliere l'archivio del tema di icone che hai nel disco.

Premendo **Apri** in questa finestra di dialogo verrà installato il tema selezionato e lo renderà disponibile nella lista dei temi.