

Visore di caratteri

Burkhard Lück

Traduzione della documentazione: Federico Zenith



Visore di caratteri

Visore di caratteri

Indice

Visore di caratteri

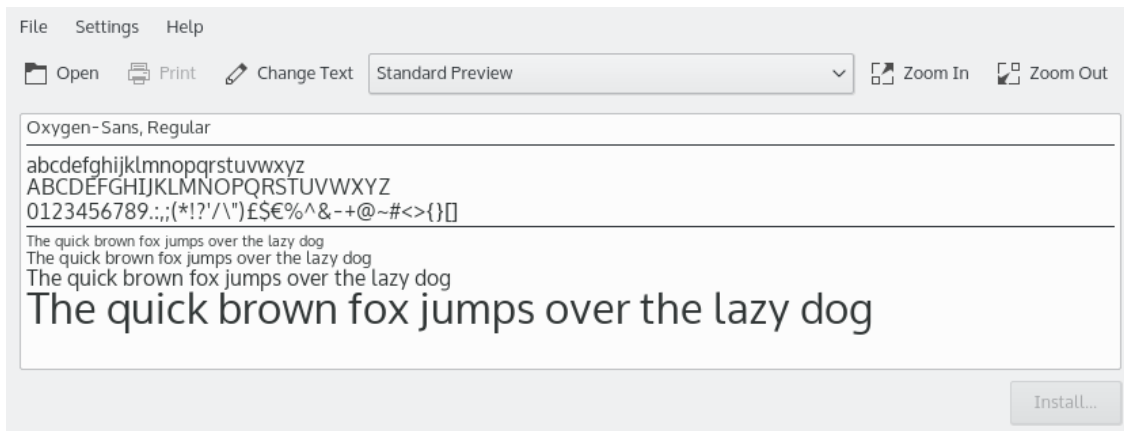
KFontview è un'applicazione per visualizzare ed installare diversi tipi di caratteri:

- TrueType® (.ttf)
- OpenType (otf, .ttf)
- PostScript® di tipo 1 (estensione su Windows® e OS/2 .pfb/.pfm; su UNIX®/Linux® .pfa/.afm)
- BDF (formato di distribuzione bitmap, estensione .bdf)
- PCF (formato compilato trasferibile, estensione .pcf)

Puoi usarlo come programma a sé per vedere un'anteprima ed installare un tipo di carattere scaricato da Internet. Nell'anteprima puoi controllare se ci sono tutti i caratteri di cui hai bisogno.

Inoltre KFontview può essere avviato dal modulo delle Impostazioni di sistema [Gestione dei caratteri](#) per usare le estese capacità di anteprima di KFontview.

In alternativa puoi usare il modulo per la **Gestione dei caratteri** per installare, rimuovere, fare l'anteprima e gestire tutti i caratteri nel tuo sistema.



L'**Anteprima standard** di KFontview visualizza il tipo di carattere in diverse dimensioni con un pangramma (una frase che usa ogni lettera dell'alfabeto almeno una volta) in modo da avere una buona idea del suo aspetto. Dalla casella a cascata nella barra puoi scegliere degli altri tipi di anteprima:

- **Tutti i caratteri** mostra tutti i caratteri presenti nel tipo di caratteri in una dimensione.
- **Blocco Unicode**: lo standard Unicode dispone gruppi di caratteri in blocchi.
- **Script Unicode**: in Unicode, uno 'script' è una raccolta di lettere e altri segni usati per rappresentare le informazioni in uno o più sistemi di scrittura.
- **Cambia testo**: usando questo pulsante si apre la finestra **Stringa di anteprima**, in cui puoi inserire del testo definito da te. Questa funzionalità permette di controllare se ci sono i caratteri di cui hai bisogno.

Puoi usare i pulsanti di ingrandimento o la rotellina del mouse per cambiare la dimensione dei caratteri in tutti i tipi di anteprima.

Nelle modalità di anteprima **Blocco Unicode** e **Script Unicode** sono visualizzate delle informazioni aggiuntive sotto forma di suggerimenti quando si passa con il mouse sopra un carattere: la **Categoria** Unicode del carattere, e il suo valore in **UCS-4**, **UTF-16**, **UTF-8** e come **Entità decimale XML**.

Visore di caratteri

Per installare dei caratteri scaricati da Internet, fai clic sul pulsante **Installa** nell'angolo in basso a destra.

Puoi installare i caratteri per uso personale, utilizzabili solo da te, o per tutto il sistema, disponibili a tutti gli utenti; quest'ultima possibilità richiede privilegi amministrativi.

I caratteri spesso sono forniti in un formato da archiviazione come zip. Apri questi archivi con Ark, che include un semplice programma di anteprima per i caratteri. Per sfruttare le capacità estese di KFontview, estrai i caratteri e aprili in KFontview.

Le applicazioni devono essere riavviate per poter usare i caratteri appena installati.