

# Écran de démarrage

Anne-Marie Mahfouf

Traduction française : Stanislas Zeller



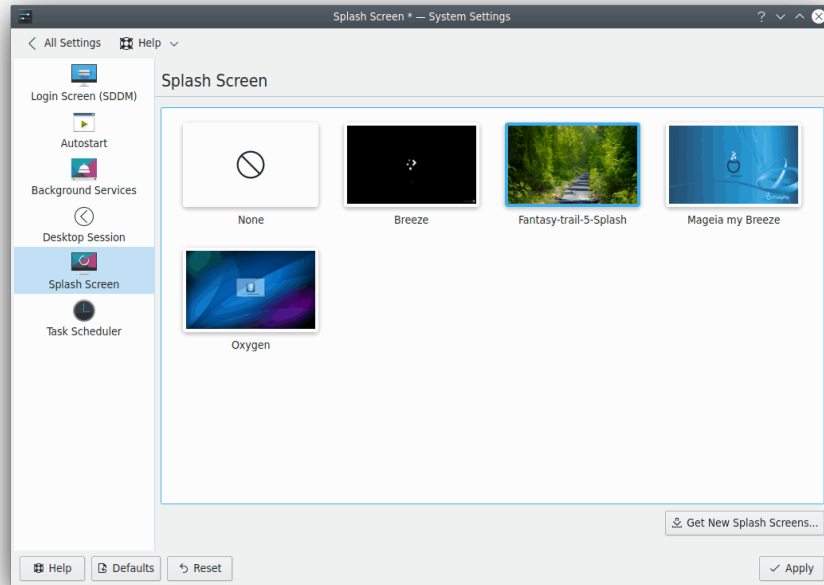
Écran de démarrage

Écran de démarrage

## **Table des matières**

## Écran de démarrage

Ce module fournit une interface pour afficher et sélectionner les thèmes d'écran d'ouverture de session.



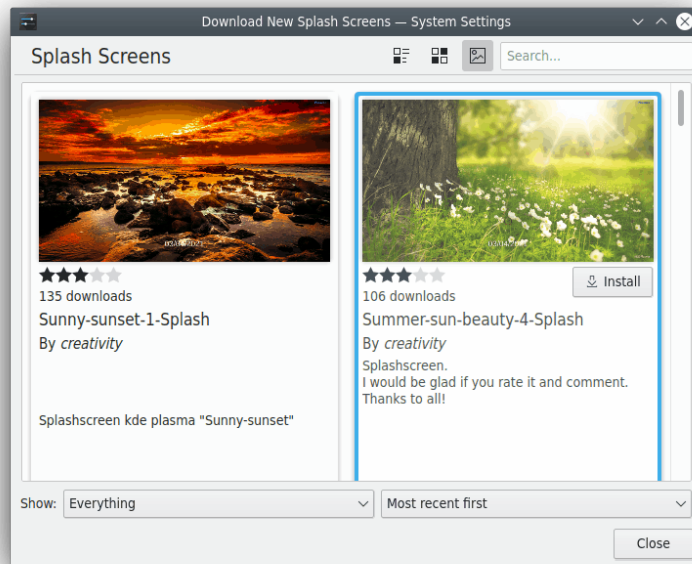
Sur cette page, vous pouvez voir des aperçus des écrans de démarrage déjà installés. L'aperçu de l'écran de démarrage courant est mis en évidence.

Survolez une image d'aperçu avec le pointeur de souris, puis le bouton **Aperçu de l'écran de démarrage** apparaît en bas à droite de l'image. Appuyez sur ce bouton pour afficher l'écran de démarrage en action.

### Obtenir de nouveaux écrans d'ouverture de session...

Vous devez être connecté à Internet pour utiliser cette action. Une boîte de dialogue affichera une liste de thèmes depuis le site Internet <https://store.kde.org>. Un clic sur le bouton **Installer** associé à un thème installera ce thème localement.

## Écran de démarrage



Ce nouveau thème est immédiatement disponible après la fermeture de la boîte de dialogue « Télécharger de nouveaux écrans de démarrage » de la Réglages du système et sera mis en évidence. L'aperçu affiche l'image. Vous devez cliquer sur le bouton **Appliquer** pour faire de ce thème votre thème courant.