

Fuentes

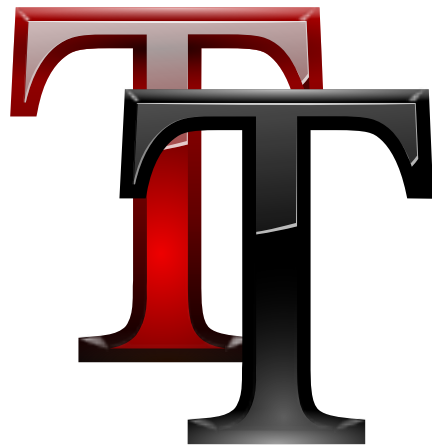
Mike McBride

Anne-Marie Mahfouf

Traducción: Rocío Gallego

Traductor: Pablo de Vicente

Traductor: Marcos Fouces Lago



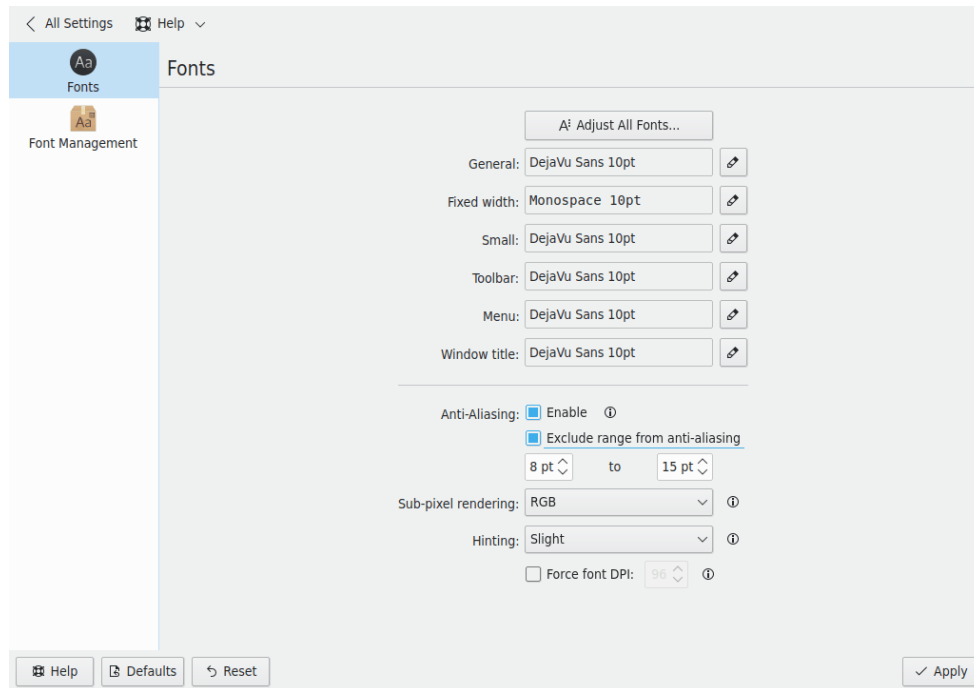
Fuentes

Índice

1. Fuentes	4
1.1. Suavizar texto	5
1.2. PPP de los tipos de letra	6

1. Fuentes

Este módulo está diseñado para permitir seleccionar fácilmente diferentes tipos de letra para las diferentes partes del escritorio KDE.



El panel contiene grupos diferentes de tipos de letra para permitirle una gran flexibilidad al configurar sus tipos de letra:

- **General:** Usado en cualquier lugar donde el resto de los grupos de tipos de letra no sean aplicables.
- **Ancho fijo:** En cualquier lugar en el que el tipo de letra especificado sea no-proporcional.
- **Pequeño:** Cuando se usen tipos de letra pequeños
- **Barra de herramientas:** Tipo de letra utilizado en las barras de herramientas de las aplicaciones de KDE.
- **Menú:** Tipo de letra utilizado en los menús de las aplicaciones de KDE.
- **Título de la ventana:** Tipo de letra utilizado en los títulos de las ventanas.
- **Barra de tareas:** Tipo de letra utilizado en la barra de tareas.
- **Escritorio:** Tipo de letra utilizado en el escritorio para etiquetar iconos.

Cada tipo de letra tiene un botón **Seleccionar...**. Al pulsarlo se muestra un cuadro de diálogo, que puede utilizar para seleccionar un nuevo tipo de letra, un estilo y un tamaño. Después pulse **Aceptar**.

Marque **Mostrar solo tipos de letra de ancho fijo** para ocultar en la lista todos los tipos de letra que no sean de ancho fijo.

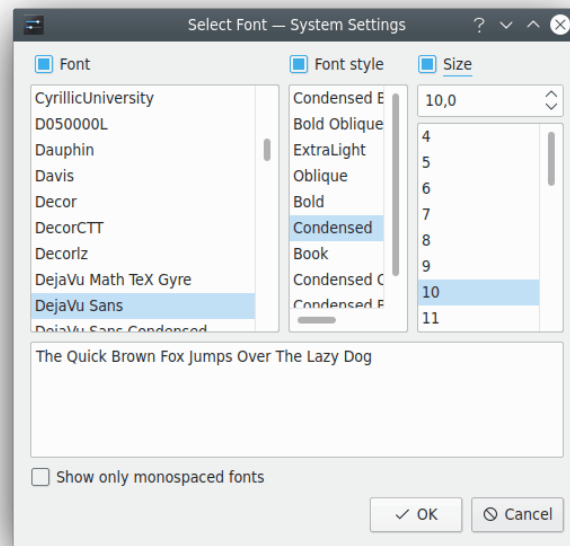
Se mostrará un ejemplo del tipo de letra seleccionado en el espacio situado entre el nombre del grupo de tipos de letra y el botón **Elegir...**

Cuando haya finalizado, simplemente pulse **Aceptar** y todos los componentes necesarios de KDE serán reiniciados de modo que los cambios tengan efecto inmediatamente.

Fuentes

El botón **Ajustar todas las fuentes...** permite configurar rápidamente una propiedad o conjunto de propiedades comunes a todos los tipos de letra mencionados anteriormente. Aparecerá un diálogo de selección de tipos de letra similar al estándar, pero incluirá algunas casillas que le permitirán cambiar el **Tipo de letra**, el **Estilo** o el **Tamaño**, de forma independiente. Puede elegir una, dos o las tres opciones, y se aplicarán a todos los grupos de tipos de letra.

Marque **Mostrar solo tipos de letra de ancho fijo** para ocultar en la lista todos los tipos de letra que no sean de ancho fijo.



Por ejemplo, si ha seleccionado diferentes tipos de letra, y se da cuenta de que tienen un tamaño excesivo (esto ocurre frecuentemente, por ejemplo cuando cambia la resolución de la pantalla) puede aplicar el nuevo tamaño del tipo de letra a todos los tipos de letra, sin que afecten a las clases y estilos personalizados.

1.1. Suavizar texto

Para usar el ajuste de suavizado, solo tiene marcar el elemento **Activado** y seleccionar las preferencias personalizadas.

Marcando la casilla **Excluir intervalo de suavizado** podrá indicar el intervalo de tipos de letra que *no* se suavizarán. Este intervalo se especifica con las dos listas desplegadas que hay debajo.

También puede escoger el método que se usará para crear el aspecto suavizado de los tipos de letra y la fuerza con la que debería aplicarse cambiando la [renderización de subpíxel](#) y el [hinting del tipo de letra](#). También se puede **Forzar los PPP del tipo de letra** de la [renderización de la pantalla](#). Si no está familiarizado con los métodos individuales, debería dejar estas opciones como están.

NOTA

Para poder utilizar utilizar tipos de letra e iconos suavizados, es necesario que se admitan tanto en el servidor de pantalla como en Qt™, que haya instalado los tipos de letra adecuados y que se estén usando las capacidades del servicio de tipos de letra del servidor de pantalla. Si continúa teniendo problemas, póngase en contacto con la lista de correo adecuada de KDE.

1.2. PPP de los tipos de letra

Forzar PPI de los tipos de letra: le permite utilizar un PPI alternativo que su sistema utilizará de forma predeterminada cuando su configuración está **Desactivado**. Puede comprobar que configuración de PPP está utilizando su servidor X ejecutando **xdpyinfo | grep resolution** en una ventana de terminal y cambiar los PPP utilizando el desplegable. Se aplicará solo a las aplicaciones que se inicien desde ese momento.