

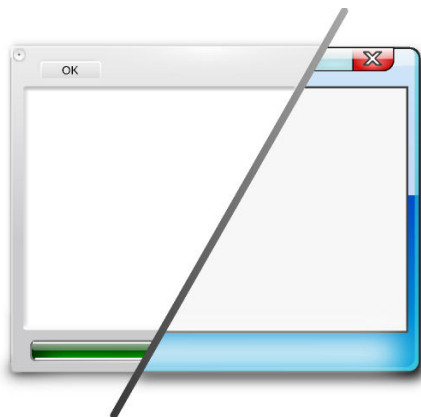
Estilo de Plasma

Andrew Lake

Carl Schwan

Traducción: Rocío Gallego

Traductor: Cristina Yenyxe González García

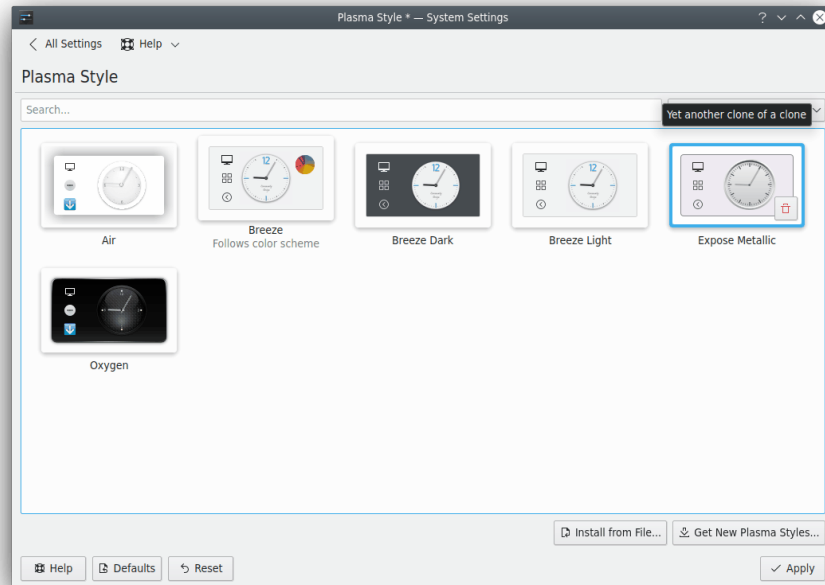


Estilo de Plasma

Índice

Estilo de Plasma



Plasma contiene diversos estilos. El estilo de Plasma define cómo se muestran los distintos componentes de Plasma (por ejemplo, los plasmoides, los paneles y los elementos gráficos).



En este módulo puede:

- instalar y escoger estilos de Plasma
- editar estilos de Plasma
- eliminar estilos de Plasma

Se puede filtrar la lista de estilos usando el campo **Buscar...** que hay encima de la cuadrícula. Además, puede usar la lista desplegable que hay junto a este campo para mostrar solo los **Temas claros**, los **Temas oscuros** o los temas **Compatibles con el esquema de colores**.

Si quiere eliminar un estilo, use el icono  superpuesto en la parte inferior derecha del icono del estilo. Para deshacer esta acción, pulse el icono . Si pulsa el botón **Aplicar**, se borrarán los temas seleccionados para su eliminación, por lo que no podrá deshacer este tipo de borrado.

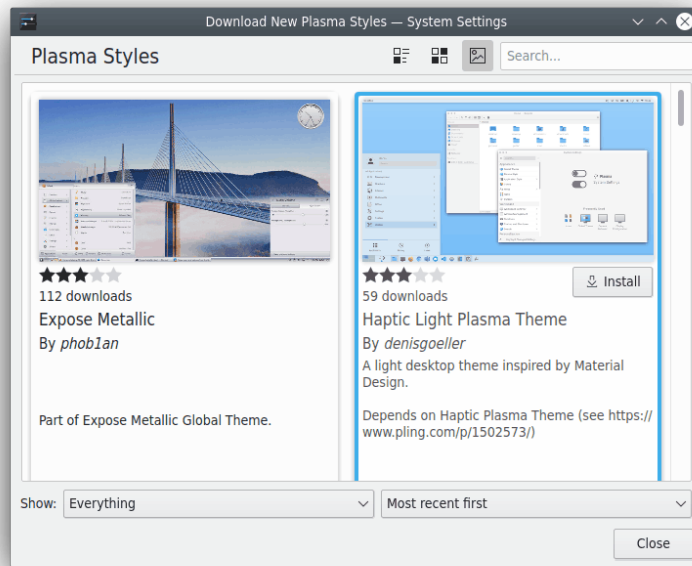
Si el paquete «plasma-sdk» está instalado en su sistema, aparece un botón al situar el puntero del ratón sobre la vista previa de cualquier estilo que le permite iniciar el Explorador de temas de Plasma.

Para información más técnica visite [esta página](#).

Obtener nuevos estilos de Plasma...

Debe estar conectado a Internet para poder usarlo. Al pulsar este botón se mostrará un diálogo en el que puede escoger un nuevo estilo de Plasma. Si pulsa **Instalar** en el diálogo se instalará el estilo de Plasma escogido, que estará disponible en cuanto pulse el botón **Cerrar** en el instalador.

Estilo de Plasma



Instalar desde archivo...

Si ha descargado nuevos estilos desde Internet, puede usar esto para explorar la ubicación de dichos estilos recién descargados. Si pulsa este botón se le mostrará el diálogo de archivos para apuntar al «tarball» del estilo de Plasma que tiene en el disco.

Si pulsa **Abrir** en este diálogo se instalará el estilo seleccionado y estará disponible en la lista de estilos.