

# **Pantalla de bienvenida**

**Anne-Marie Mahfouf**

**Traductor: Santiago Fernández Sancho**



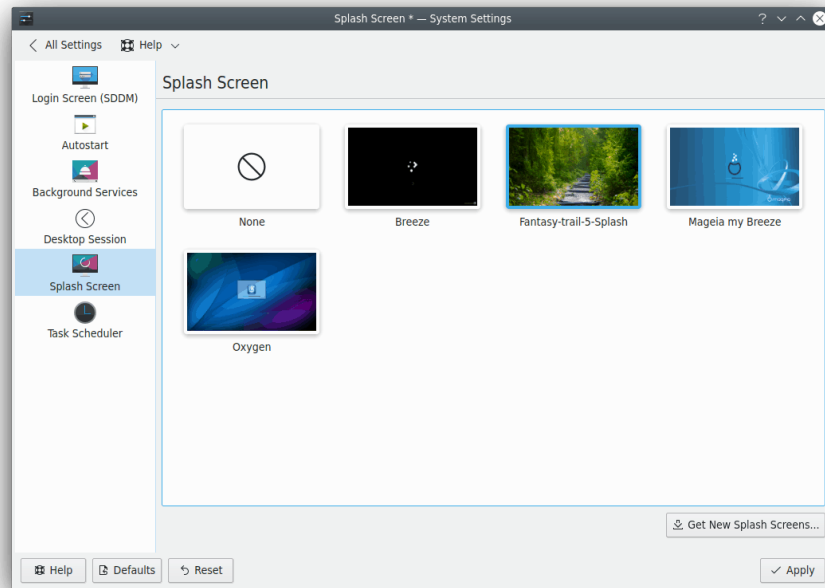
Pantalla de bienvenida

Pantalla de bienvenida

## Índice

## Pantalla de bienvenida

Este módulo proporciona una interfaz para ver y seleccionar temas de pantallas de bienvenida.



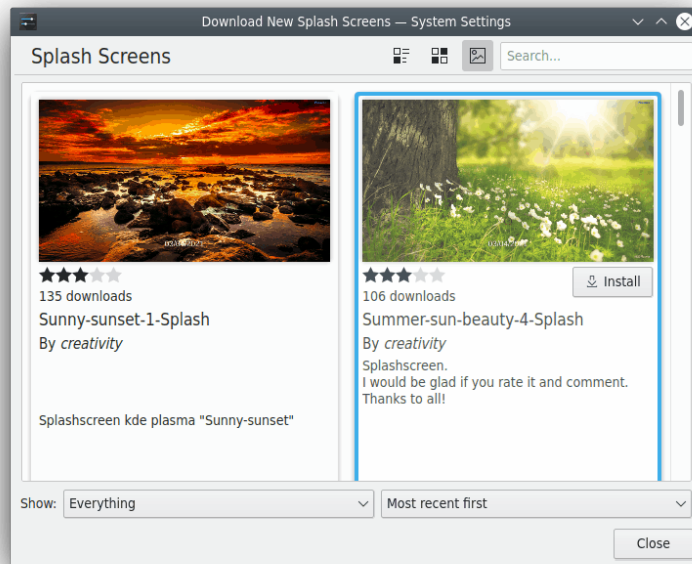
En esta página puede ver vistas previas de las pantallas de bienvenida que tenga instaladas. La vista previa de la pantalla de bienvenida actual estará resaltada.

Sitúe el cursor del ratón sobre una imagen de vista previa para que aparezca el botón **Vista previa de la pantalla de bienvenida** en la parte inferior derecha de la imagen. Pulse este botón para ver la pantalla de bienvenida en acción.

### Obtener nuevas pantallas de bienvenida...

Necesita estar conectado a Internet para utilizar esta acción. Un diálogo mostrará una lista de temas del sitio web <https://store.kde.org>. Al pulsar el botón **Instalar** asociado con un tema se instalará dicho tema localmente.

## Pantalla de bienvenida



Este nuevo tema estará disponible inmediatamente después de cerrar el diálogo de descargar nuevas pantallas de bienvenida de las Preferencias del sistema y se resalte. La vista previa muestra la imagen. Tendrá que pulsar el botón **Aplicar** para hacer de este tema el tema actual para su pantalla de bienvenida.