

# **El manual de Editor de Sieve**

**Laurent Montel**  
**Traductor: Javier Viñal**



## El manual de Editor de Sieve

# Índice general

<b>1. Introducción</b>	<b>5</b>
1.1. Uso de Editor de Sieve . . . . .	5
1.1.1. Primer inicio . . . . .	5
1.1.2. Edición de guiones . . . . .	6
1.1.3. Herramientas de guiones . . . . .	7
1.1.4. Ayuda integrada . . . . .	7
<b>2. Créditos y licencia</b>	<b>8</b>

## **Resumen**

Editor de Sieve es un editor para guiones Sieve usado para filtrado de correo en un servidor de correo.

# Capítulo 1

## Introducción

Editor de Sieve es un editor para guiones [Sieve](#) usado para filtrado de correo en un servidor de correo.

### 1.1. Uso de Editor de Sieve

Editor de Sieve proporciona una GUI para ejecutar esas tareas:

- Gestionar sus guiones Sieve
- Cargar, importar y desactivar guiones, refrescar la lista con guiones
- Crear y editar guiones Sieve
- Importar y compartir guiones
- Comprobar la sintaxis del guion, autogenerar y depurar guiones

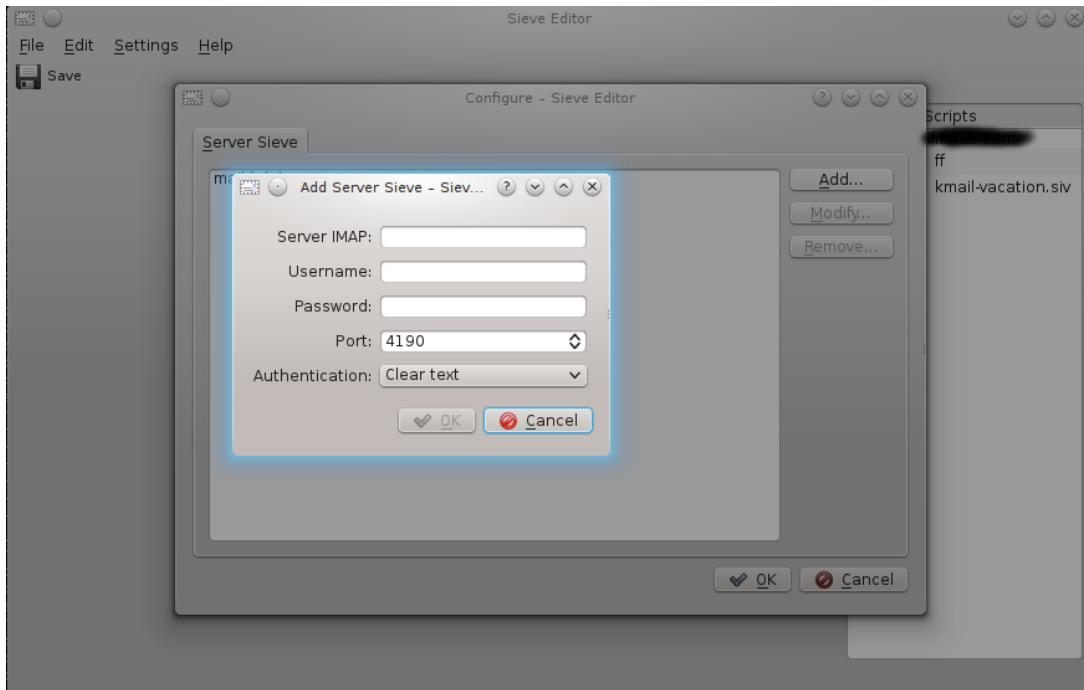
Editor de Sieve puede usarse independientemente de Akonadi o KMail, usted solo necesita un servidor de correo que admita guiones Sieve.

En un Escritorio Plasma de KDE las contraseñas se almacenan en KWallet

#### 1.1.1. Primer inicio

En el primer inicio de Editor de Sieve se muestra la configuración del diálogo del servidor.

## El manual de Editor de Sieve



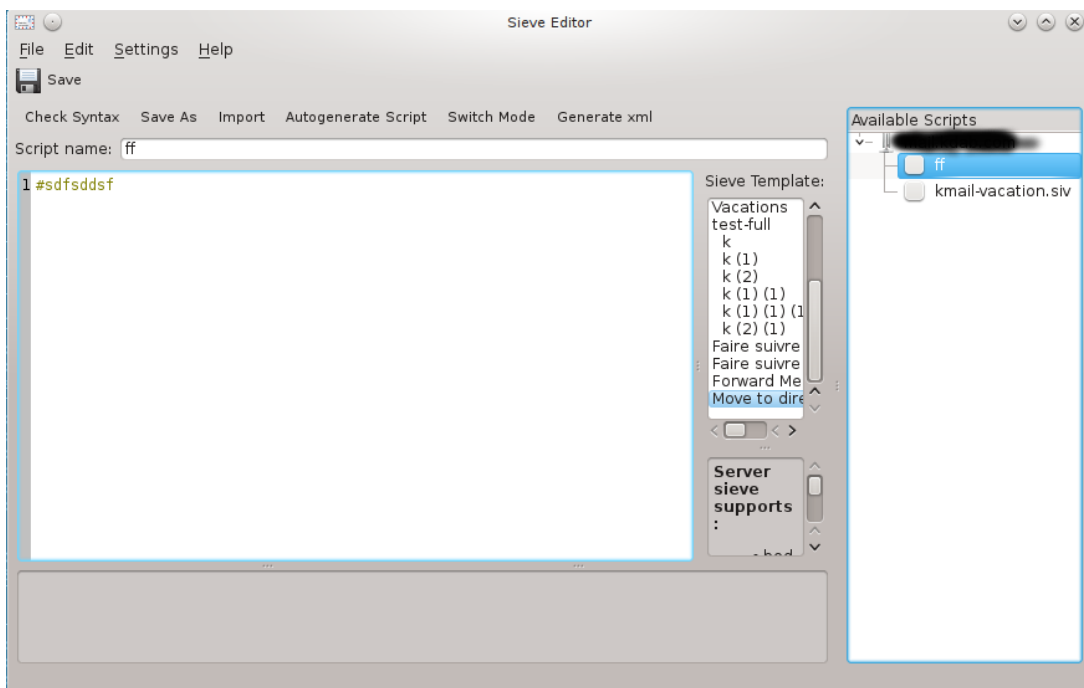
En este diálogo usted puede añadir, modificar y eliminar sus servidores de correo.

Posteriormente usted puede usar **Archivo** → **Añadir servidor** o el diálogo de configuración para esas tareas.

En el siguiente inicio Editor de Sieve recupera automáticamente todos los guiones disponibles desde los servidores.

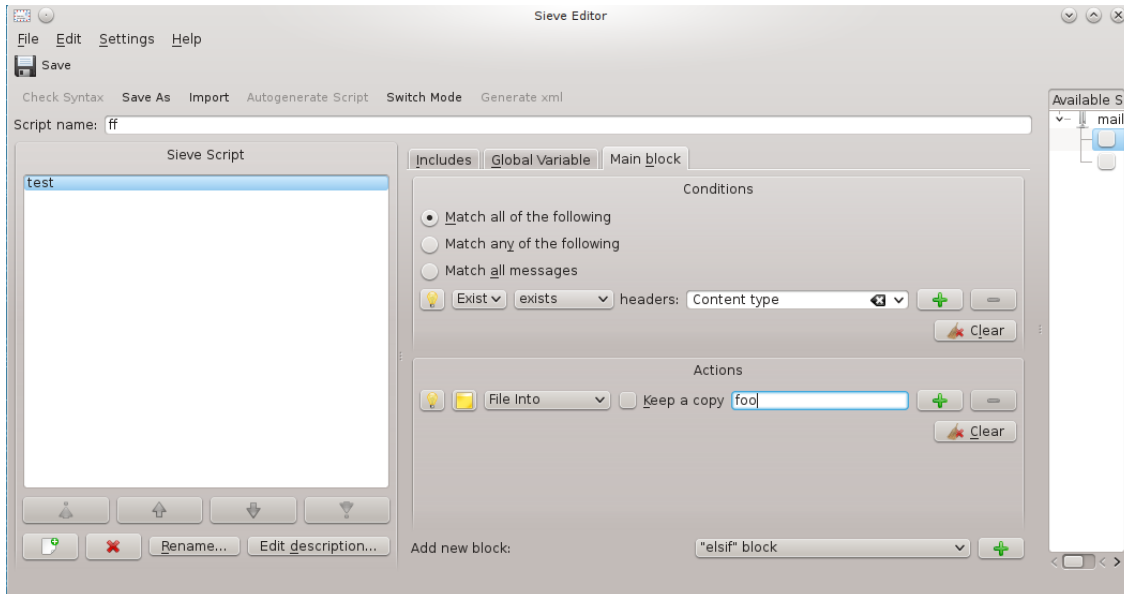
### 1.1.2. Edición de guiones

El editor implementa autocompletado y resaltado de sintaxis



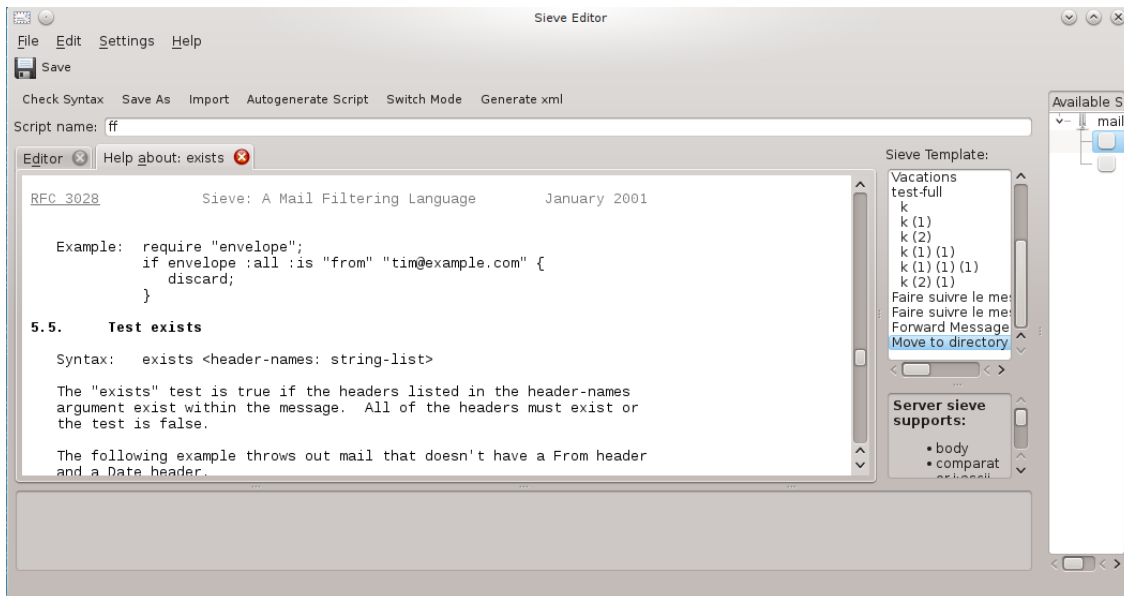
### 1.1.3. Herramientas de guiones

Las acciones en el menú **Herramientas** le permiten comprobar la sintaxis de sus guiones y auto-generar y depurar guiones.



### 1.1.4. Ayuda integrada

Usted puede usar la ayuda integrada y pulsar con el botón derecho del ratón en una palabra clave del lenguaje Sieve. A continuación, se descarga la correspondiente sección de la documentación desde Internet y se muestra en la pestaña **Ayuda**.



## Capítulo 2

# Créditos y licencia

Editor de Sieve

Derechos de autor del programa 2013-2017 Laurent Montel [montel@kde.org](mailto:montel@kde.org)

Derechos de autor de la documentación (c) Laurent Montel [montel@kde.org](mailto:montel@kde.org)

Traducido por Javier Viñal [fjvinal@gmail.com](mailto:fjvinal@gmail.com)

Esta documentación está sujeta a los términos de la [Licencia de Documentación Libre GNU](#).

Este programa está sujeta a los términos de la [Licencia Pública General GNU](#).