

El manual del Filelight

Max Howell
Martin Sandmark
Traductor: Josep M. Ferrer



El manual del Filelight

Índex

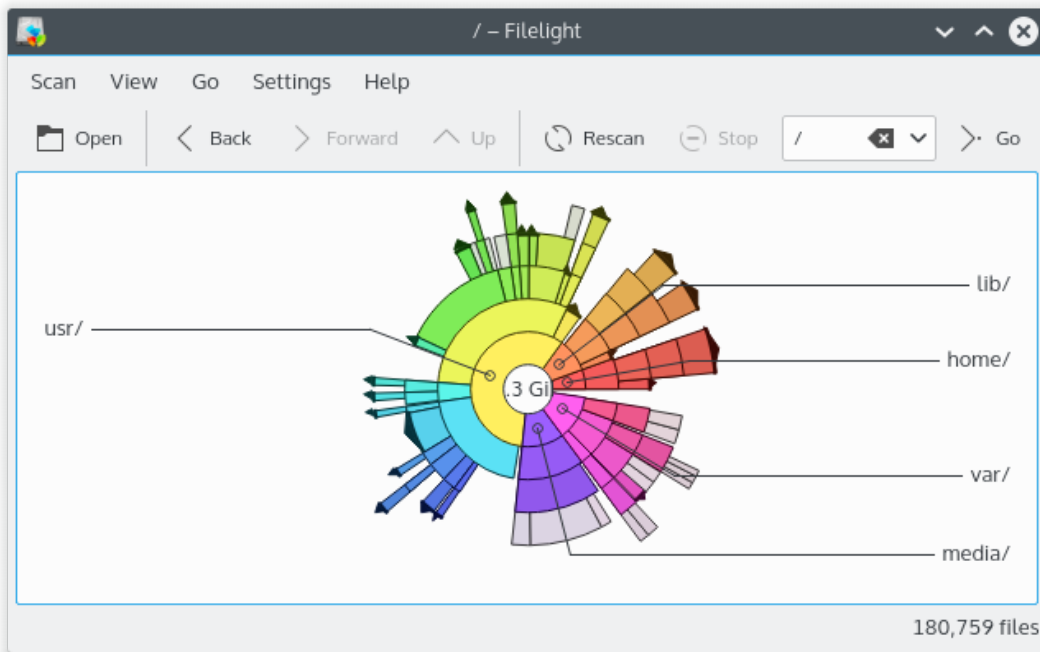
1	Introducció	5
2	Configuració del Filelight	6
2.1	Exploració	6
2.2	Aparença	7
3	Ús del Filelight	8
3.1	Inici del Filelight	8
3.1.1	Des del llançador d'aplicacions	8
3.1.2	Des de la línia d'ordres	8
3.2	Exploració de les carpetes	8
3.3	Examinar els mapes de fitxers	8
4	Menús i referència d'ordres	10
5	Crèdits i llicència	12
5.1	Filelight	12
5.2	Documentació	12

Resum

Mostra l'ús del disc i suprimeix les no usades.

Capítol 1

Introducció



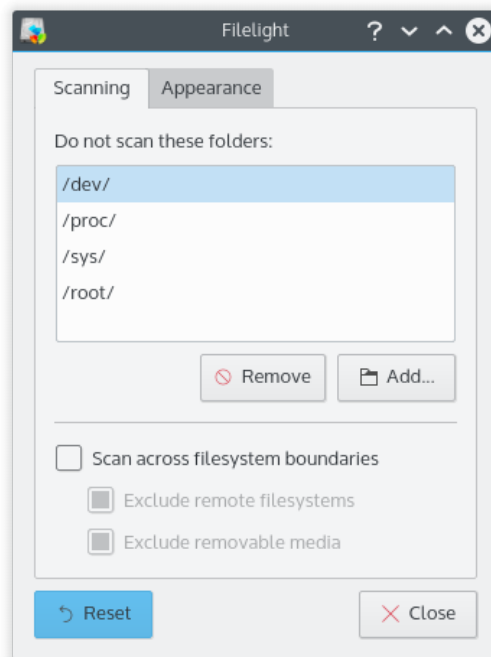
El Filelight permet entendre ràpidament on s'està utilitzant exactament l'espai del disc representant gràficament el vostre sistema de fitxers com un conjunt d'anells segmentats concèntrics. El podeu utilitzar per a localitzar les zones crítiques de l'ús del disc i després manipular aquestes àrees utilitzant el Dolphin o el Konqueror.

Capítol 2

Configuració del Filelight

El diàleg de configuració del Filelight té dues pestanyes per a configurar les opcions del Filelight. Les dues pestanyes són **Exploració** i **Aparença**. A continuació es mostra una descripció de les pestanyes de configuració. El diàleg de configuració del Filelight es pot trobar fent clic a **Arranjament** → **Configura el Filelight**.

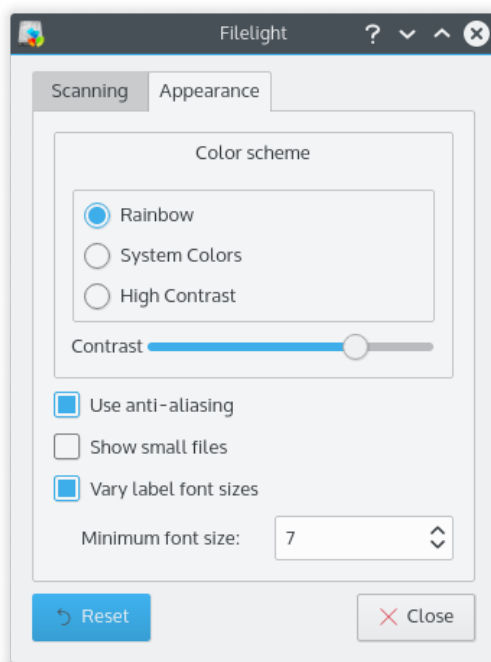
2.1 Exploració



La pestanya d'exploració permet configurar com explora les carpetes el Filelight. **No exploris aquestes carpetes** s'utilitza per a excloure certes carpetes de l'exploració. Aquesta opció és molt útil per a ometre carpetes que potser no teniu permisos per a llegir, o carpetes que formen part d'un sistema de fitxers virtual, com /proc. Per a afegir una carpeta a la llista, feu clic al botó **Afegeix...**, això iniciarà un diàleg on podreu triar la carpeta de la vostra elecció a partir d'una vista en arbre. Per a eliminar una carpeta simplement seleccioneu la carpeta de la vostra elecció i feu clic al botó **Elimina**.

Usant **Explora a través dels límits dels sistemes de fitxers** permet que les exploracions s'introdueixin en carpetes que formen part d'altres sistemes de fitxers. Per exemple, quan no està activada, això normalment evitarà que s'explori el contingut de `/mnt` si s'inicia l'exploració des de la carpeta arrel `/`. Una exploració de sistemes de fitxers remots, p. ex. muntatges d'NFS o Samba, pot generar un trànsit alt de xarxa. Per a evitar l'exploració activeu **Exclou els sistemes de fitxers remots**. L'opció següent **Exclou els suports extraïbles** evita que el Filelight explori els suports extraïbles (p. ex., els CD-ROM).

2.2 Aparença



La pestanya **Aparença** permet configurar la manera com es veu el Filelight.

La secció **Esquema de color** s'utilitza per a triar un esquema de color per al Filelight. Els esquemes de color són **Arc de Sant Martí**, **Colors del sistema**, i **Contrast alt**. També hi ha un control lliscant **Contrast** per a ajustar el contrast dels segments de l'anell per a facilitar la visualització.

La casella de selecció **Usa antiàliasing** s'utilitza per a activar l'ús de l'antiàliasing a la vista del Filelight. Si se selecciona, aquesta opció fa que els segments dels anells tinguin un aspecte molt més net.

La casella de selecció **Varia la mida de la lletra de les etiquetes** és útil quan teniu fitxers o carpetes amb noms llargs. Aquesta opció canviarà la mida de la lletra per a permetre que s'ajusti millor a la vista. Quan aquesta opció està activada, esdevé disponible el botó de selecció de valors **Mida mínima de la lletra** per a triar la lletra de mida més petita a escalar.

L'opció **Mostra els fitxers petits** està desactivada de manera predeterminada, ja que els fitxers petits tendeixen a desordenar la visualització del Filelight. Activeu aquesta opció si voleu incloure els fitxers petits a la visualització del Filelight. Aquests fitxers es fusionen en un «multisegment» únic.

Capítol 3

Ús del Filelight

3.1 Inici del Filelight

El Filelight es pot iniciar des del llançador d'aplicacions, o des de la línia d'ordres

3.1.1 Des del llançador d'aplicacions

Obriu el menú d'aplicacions i moveu el cursor fins a l'element de menú **Utilitats**. Trieu el **Filelight**.

3.1.2 Des de la línia d'ordres

Podeu iniciar el Filelight escrivint el seu nom a la línia d'ordres. Si li doneu un nom de carpeta, com en l'exemple següent, explorarà aquesta carpeta.

```
%filelight /home
```

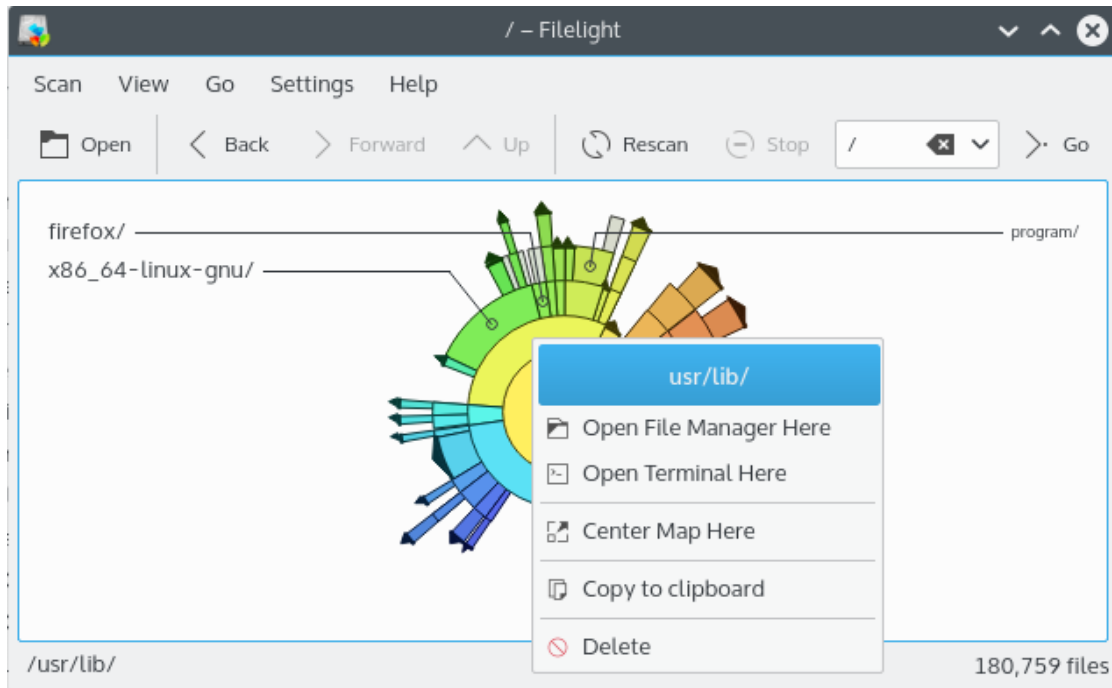
3.2 Exploració de les carpetes

L'exploració d'una carpeta mostra el seu contingut com un mapa de fitxers. Per a explorar una carpeta, utilitzeu el menú d'exploració, o escriviu un URL directament a la barra de localització.

3.3 Examinar els mapes de fitxers

Una vegada que s'hagi completat l'exploració es presentarà un mapa de fitxers que representa la carpeta que s'ha explorat. El mapa de fitxers és una sèrie d'anells segmentats que s'expandeixen des del centre. Els segments de colors brillants són carpetes, els segments grisos són fitxers. Els segments tenen la mida en proporció a la mida dels seus fitxers. Els segments es poden niar, per exemple, `/home/mxc1` serà un nivell cap a fora i dins dels límits del segment que representa `/home`. Els segments estan etiquetats i en passar el ratolí per sobre dels segments es donaran més detalls d'aquest segment i dels seus segments fills.

El manual del Filelight



Podeu obrir carpetes amb el gestor de fitxers predeterminat o el Konsole utilitzant el menú contextual per a aquest segment. Un clic del botó mig del ratolí obre fitxers pel tipus MIME, p. ex., imatges amb el Gwenvie. Podeu fer clic dret en un segment per a obtenir un menú contextual per a la carpeta explorada amb accions per a copiar el camí de la carpeta al porta-retalls o suprimir la carpeta o el fitxer. En fer clic esquerre en els segments es tornaran a centrar en el mapa d'aquest segment.

Capítol 4

Menús i referència d'ordres

EL MENÚ EXPLORA

Explora → Exploració de carpetes

Ofereix un diàleg de selecció de carpetes de manera que podreu triar una carpeta per a explorar.

Explora → Explora la carpeta d'inici (Ctrl+Inici)

Inicia una exploració de la carpeta d'inici de l'usuari.

Explora → Explora la carpeta arrel

Inicia una exploració de la carpeta arrel.

Explora → Torna a explorar (F5)

Inicia una exploració nova de la carpeta de treball actual, això és útil quan s'han fet canvis al sistema de fitxers.

Explora → Atura (Esc)

Atura l'exploració actual.

Explora → Surt (Ctrl+Q)

Surt del Filelight.

EL MENÚ VISUALITZA

Visualitza → Amplia (Ctrl++)

Augmenta la vista del mapa de fitxers.

Visualitza → Redueix (Ctrl+-)

Redueix la vista del mapa de fitxers.

EL MENÚ VES

Ves → Amunt (Alt+Fletxa amunt)

Mou un pas amunt en el sistema de fitxers a la carpeta pare.

Ves → Enrere

Mou un pas enrere en l'historial de navegació del sistema de fitxers.

El manual del Filelight

Ves → Endavant

Mou un pas endavant en l'historial de navegació del sistema de fitxers.

Adicionalment, el Filelight té els elements de menú comuns del KDE **Arranjament** i **Ajuda**. Per a més informació llegiu les seccions sobre el [Menú de configuració](#) i [Menú d'ajuda](#) dels Fonaments del KDE.

Capítol 5

Crèdits i llicència

5.1 Filelight

Copyright del programa 2006 Max B. Howell max.howell@methylblue.com

Copyright del programa 2008-2013 Martin Sandsmark martin.sandsmark@kde.org

Aquest programa està llicenciat d'acord amb les clàusules de la [Llicència Pública General de GNU](#).

5.2 Documentació

Copyright de la documentació 2003 Max B. Howell max.howell@methylblue.com

Copyright de la documentació 2009 Martin Sandsmark martin.sandsmark@kde.org

Traductor de la documentació: Josep M. Ferrer txemaq@gmail.com

Aquesta documentació està llicenciada d'acord amb les clàusules de la [Llicència de Documentació Lliure de GNU](#).