

# Приручник за К-миксету

Гаурав Чатурведи  
програмер: Кристијан Ескен  
програмер: Хелио Тисини де Кастро  
програмер: Брајан Хенсон  
превод: Драган Пантелић



## Приручник за К-миксету

# Садржај

<b>1</b>	<b>Увод</b>	<b>5</b>
<b>2</b>	<b>Главни прозор</b>	<b>6</b>
2.1	Опције фајла . . . . .	7
2.2	Поставке . . . . .	7
2.2.1	Избор главног канала . . . . .	8
2.2.2	Подешавање К-миксете . . . . .	9
2.2.2.1	Опште подешавање . . . . .	9
2.2.2.2	Подешавање покретања . . . . .	10
2.2.2.3	Подешавање звучног менија . . . . .	11
<b>3</b>	<b>Напредна употреба</b>	<b>12</b>
3.1	Даљинско управљање и скриптовање преко д-буса . . . . .	12
<b>4</b>	<b>Заслуге и лиценца</b>	<b>13</b>
<b>A</b>	<b>Инсталирање</b>	<b>14</b>
A.1	Како набавити К-миксету . . . . .	14
A.2	Компиловање и инсталирање . . . . .	14

### **Сажетак**

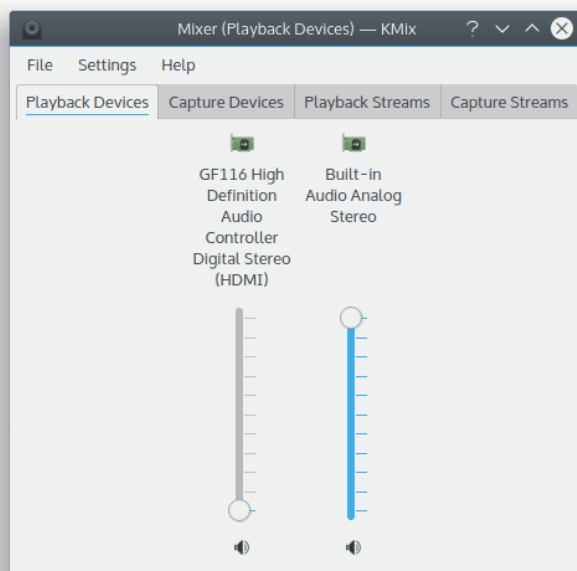
К-миксета је програм којим можете мењати јачину звука са звучне картице.

# Глава 1

## Увод

К-миксета подржава неколико платформи и звучних драјвера.

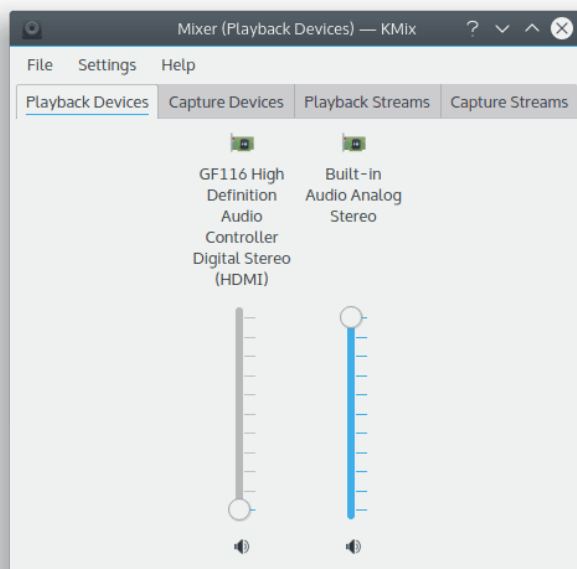
Ако су инсталирани и алса и ОСД драјвери, К-миксета ће користити алса драјвер.



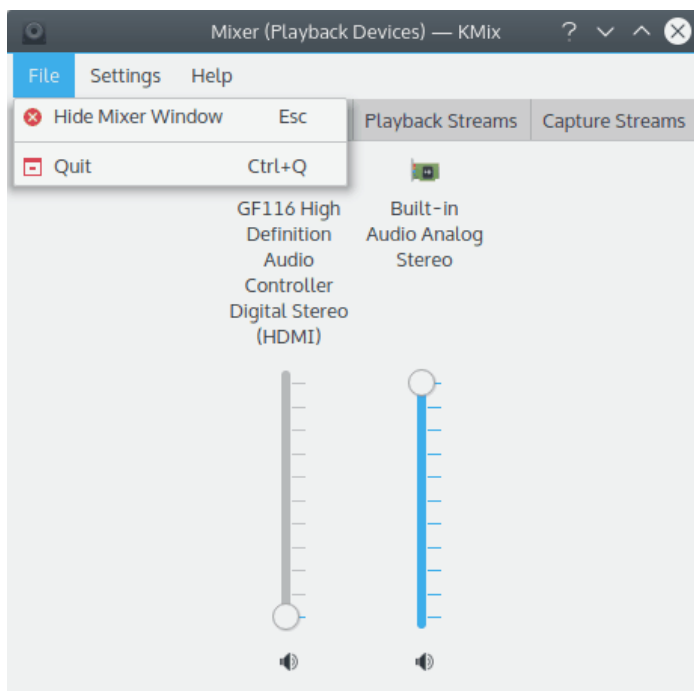
## Глава 2

# Главни прозор

Преглед главног прозора К-миксете

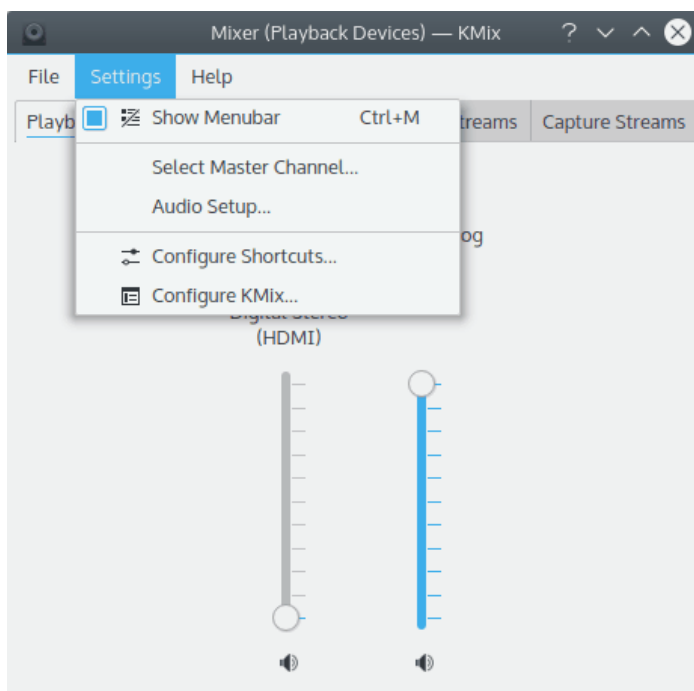


## 2.1 Опције фајла



Фајл → Сакриј прозор миксете (Esc)  
Сакривање прозора миксете.

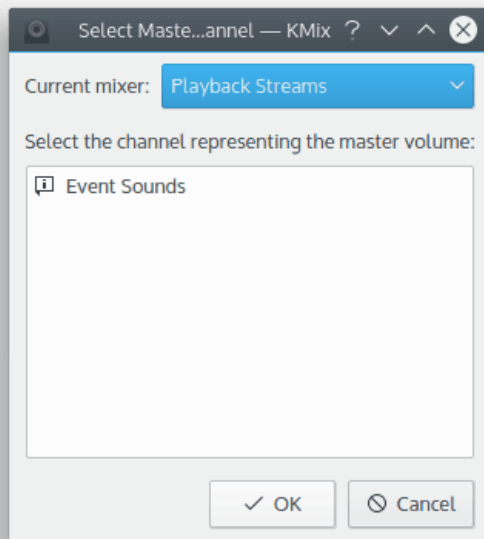
## 2.2 Поставке



## Подешавање → Аудио постава

Отвара [Фононов модул Системских поставки](#), ради подешавања аудио и видео уређаја, и позадина за KDE-ов мултимедијски АПИ, Фонон.

### 2.2.1 Избор главног канала

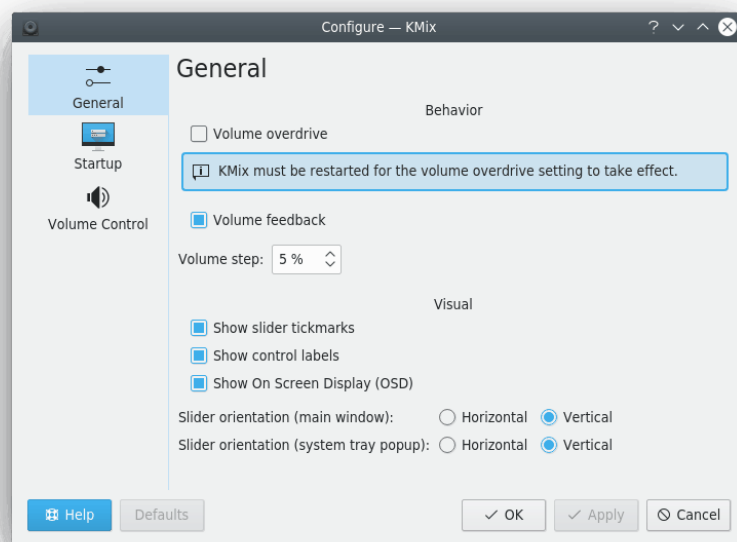


Изаберите главни канал у К-миксети.



## 2.2.2 Подешавање К-миксете

### 2.2.2.1 Опште подешавање



Подешавање општих параметара К-миксете.

#### Понашање → Одзив јачине

Попуните ово да активирате чујни одзив при промени јачине.

#### Понашање → Повишење јачине

Попуните ову кућицу да би јачина могла да буде изнад препоручене вредности (понекад највећа јачина Пулс-аудија премашује нормалну вредност). Морате поново покренути К-миксету да би поставка ступила на снагу.

#### УПОЗОРЕЊЕ

Испразните ово ако приметите изобличења звука при највећој јачини.

#### Приказ → Подеоци

Попуните ово да би контроле имале подеоке.

#### Приказ → Етикете

Попуните ово да би контроле имале етикете.

#### Приказ → Екрански приказ (ОСД)

Попуните ово да активирате ОСД приказ, при лебдењу над К-миксетиним касетним виџетом.

#### Усмерење клизача: → Водоравно

Овим радио дугметом задајете водоравно усмерење за клизаче контрола.

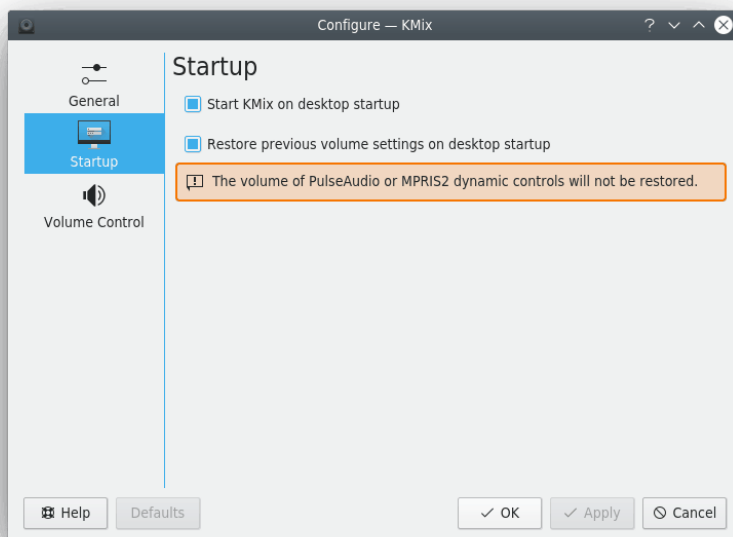
#### Усмерење клизача: → Усправно

Овим радио дугметом задајете усправно усмерење за клизаче контрола.

#### Усмерење клизача (јачина у системској касети):

Исто као претходна два радио дугмета, само за контролу јачине у системској касети (панел који се добија левим кликом на касетну иконицу К-миксете).

### 2.2.2.2 Подешавање покретања



На овој страници можете подесити разне параметре покретања K-миксете.

#### Понашање → Обнови јачине по пријављивању

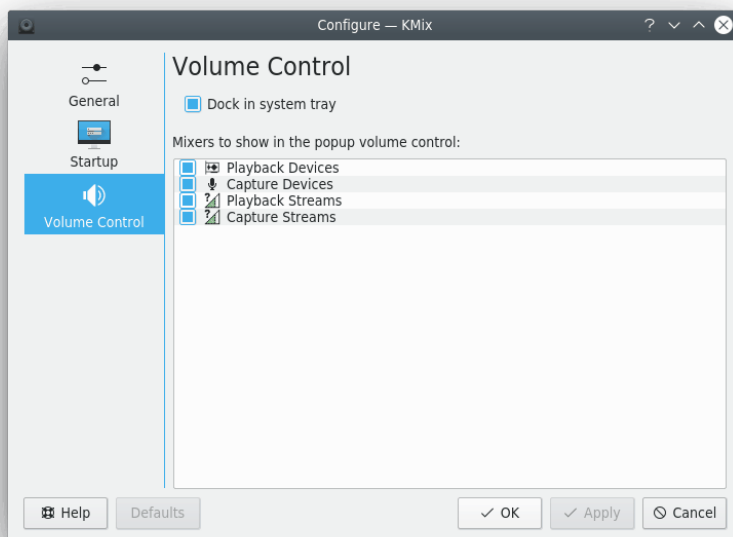
Попуните ово да омогућите обнављање јачине звука по пријављивању.

**УПОЗОРЕЊЕ**  
Динамичке контроле из Пулс-аудија и МПРИС-а 2 неће бити обновљене.

#### Покретање → Самопокретање

Попуните ово да укључите самопокретање K-миксете заједно са окружењем површи.

### 2.2.2.3 Подешавање звучног менија



На овој страници можете подесити разне параметре звучног менија К-миксете.

#### Усидри у системску касету

Попуните ово да би К-миксета пристала у системску касету.

Преко списка на овој страници можете изабрати које ће миксете бити приказане у звучном менију.

## Глава 3

# Напредна употреба

### 3.1 Даљинско управљање и скриптовање преко д-буса

K-миксетом можете управљати преко д-буса. Напредни корисници овако могу изводити специјалне захвате, попут утишавања рачунара сваки дан у 22.000, или било какав други скриптовани задатак.

Набрајање свих д-бус метода и својстава у вези са K-миксетом:

```
qdbus org.kde.kmix
```

Добављање јачине звука (0%–100%):

```
qdbus org.kde.kmix /Mixers/0/Master_0 org.freedesktop.DBus.Properties. ←  
Get org.kde.KMix.Control volume
```

Постављање јачине звука (0%–100%):

```
qdbus org.kde.kmix /Mixers/0/Master_0 org.freedesktop.DBus.Properties. ←  
Set org.kde.KMix.Control volume 70
```

## Глава 4

# Заслуге и лиценца

К-миксета

Документација: © 2010, Гаурав Чатурведи [gaurav.p.chaturvedi@gmail.com](mailto:gaurav.p.chaturvedi@gmail.com)

Захвалнице:

Мат Донстон [mattj@flashmail.com](mailto:mattj@flashmail.com) (преузети многи делови из његове старе документације за К-миксету)

Прево Драган Пантелић [falcon-10@gmx.de](mailto:falcon-10@gmx.de).

Документација се даје на коришћење под условима [Гнуове Лиценце слободне документације](#).

Програм се даје на коришћење под условима [Гнуове Опште јавне лиценце](#).

## Додатак А

# Инсталирање

### А.1 Како набавити К-миксету

К-миксета је део пројекта КДЕ-а, <http://www.kde.org/> .

К-миксета се може наћи у пакету `kdemultimedia` на <ftp://ftp.kde.org/pub/kde/> , главном ФТП сајту пројекта КДЕ-а.

### А.2 Компиловање и инсталирање

За детаљно упутство за изградњу и инсталирање КДЕ програма погледајте [Изградња КДЕ-а 4 из извора](#)

Пошто КДЕ користи **cmake**, не би требало да буде потешкоћа при изградњи. Ако проблем ипак искрсне, молимо вас да то пријавите на поштанским листама КДЕ-а.