

# Планировщик заданий

Morgan N. Sandquist

Разработчик: Gary Meyer

Редактор: Lauri Watts

Перевод на русский: Andrei Darashenka



## Планировщик заданий

## Содержание

<b>1</b>	<b>Введение</b>	<b>4</b>
1.1	Запуск . . . . .	4
1.1.1	Запланированные задания . . . . .	4
1.1.2	Переменные окружения . . . . .	5
1.2	Добавление запланированных заданий . . . . .	5
1.2.1	Диалог «Редактирование задания» . . . . .	5
1.3	Управление запланированными заданиями . . . . .	6
1.4	Добавление переменных окружения . . . . .	6
1.4.1	Диалог «Редактирование переменной» . . . . .	7
1.5	Управление переменными окружения . . . . .	8

## 1 Введение

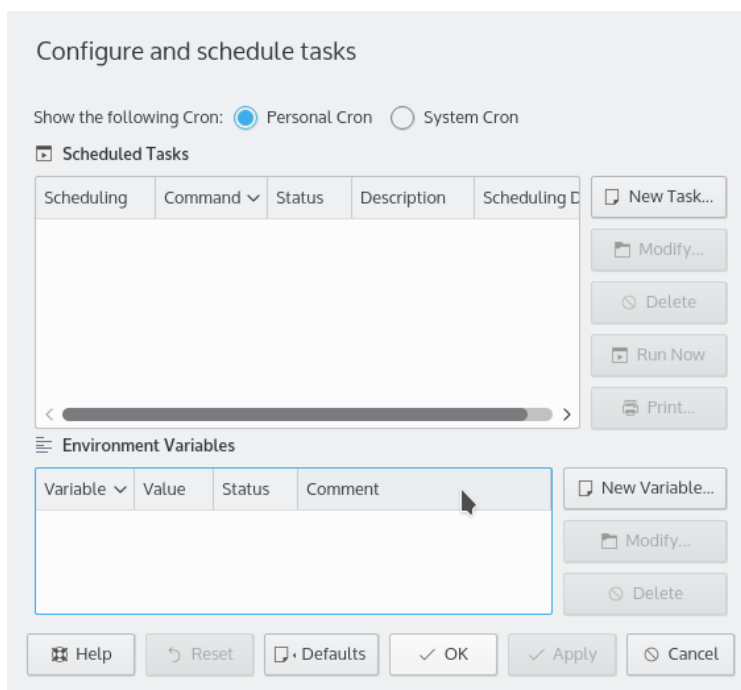
Этот модуль настройки предназначен для планирования запуска программ в фоновом режиме. Другими словами, это графический интерфейс для планировщика cron в UNIX®-системах.

### ВАЖНО

Не забудьте запустить `crond` — демон cron, иначе параметры в этом модуле настройки не будут работать.

### 1.1 Запуск

После запуска этого модуля вы увидите сводку существующих запланированных заданий и соответствующих переменных окружения. Если модуль настройки запущен от имени суперпользователя, вы увидите задания для всех пользователей системы, а также системные задания.



#### 1.1.1 Запланированные задания

Запланированные задания показываются в списке под заголовком **Запланированные задания**. Для каждого задания приводится следующая информация:

##### Периодичность

В этом столбце может быть написано либо «@reboot» (для заданий, запускаемых при загрузке системы), либо периодичность, в формате `crontab`.

##### Команда

Файл программы и параметры запуска.

##### Состояние

Включено или выключено

## Планировщик заданий

### Описание

Описание задания, например, его назначение.

### Подробности

Расписание выполнения задания в виде текста.

### 1.1.2 Переменные окружения

Переменные окружения показываются в списке под заголовком **Переменные среды**. Для каждой переменной среды приводится следующая информация:

#### Переменная

Имя переменной.

#### Значение

Значение переменной.

#### Состояние

Включено или выключено

#### Комментарий

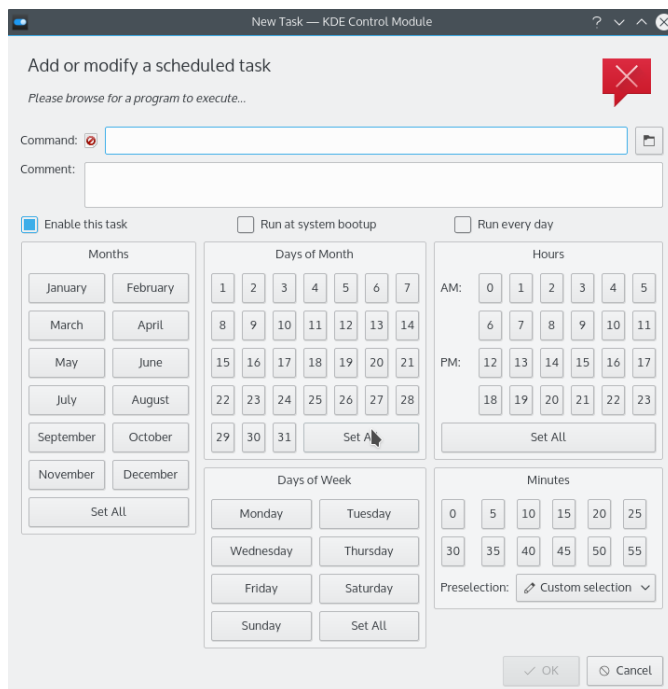
Понятное описание переменной.

Переменные окружения, показанные здесь, заменят любую другую переменную окружения для всех запланированных заданий.

## 1.2 Добавление запланированных заданий

Чтобы создать задание, нажмите кнопку **Добавить задание...** То же действие можно выполнить из контекстного меню, открываемого нажатием правой кнопки мыши.

### 1.2.1 Диалог «Редактирование задания»



## Планировщик заданий

### Команда

Введите имя программы. Можно указывать как абсолютный, так и относительный путь. Если хотите найти программу в файловой системе, нажмите кнопку со значком **Выбрать файл или папку**.

### Комментарий

Введите описание задания, которое нужно запланировать.

### Активировать это задание

Используйте этот флажок для включения или выключения задания.

### Запускать при загрузке системы

Включите этот флажок, чтобы задание запускалось при загрузке системы.

### Запускать ежедневно

Включите этот флажок, чтобы задание выполнялось каждый день.

### Месяцы

Выберите месяцы, по которым задание будет выполняться.

### Дни месяца

Выберите дни месяца, по которым задание будет выполняться.

### Дни недели

Выберите дни недели, по которым задание будет выполняться.

### Часы

Выберите количество часов, по которому задание будет запускаться на выполнение.

### Минуты

Выберите количество минут, по которому задание будет запускаться на выполнение. **stop** не позволяет планировать задания чаще, чем раз в минуту.

### ОК

Завершить создание этого задания.

### Отмена

Прервать процесс создания этого задания.

Если выбрать дни недели и дни месяца вместе, задание будет выполняться при достижении любого из условий. Например, если указать выполнение 1-го и 15-го числа любого месяца и указать выполняться по воскресеньям, то задание запустится и 1-го, и 15-го числа вне зависимости от дня недели, и будет запускаться по всем воскресеньям месяца.

Запланированное задание не установится в системе и не начнёт выполняться, пока не будет сохранён файл `crontab`.

## 1.3 Управление запланированными заданиями

Также как и с созданием, изменение запланированного задания не будет введено в действие и не начнёт выполняться по новому расписанию, пока не будет сохранён файл `crontab`.

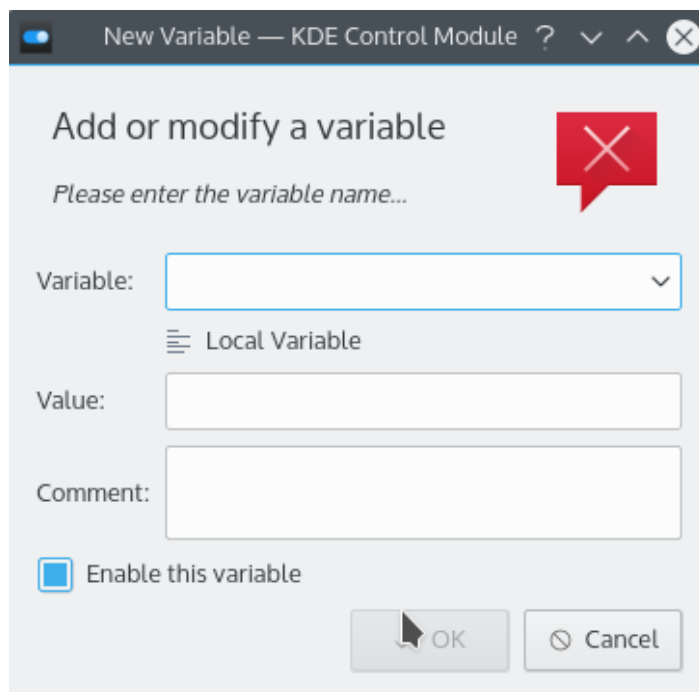
Используйте кнопки, расположенные справа от списка заданий, для изменения, удаления, печати или запуска выделенного в данный момент задания. Те же действия доступны в контекстном меню. Также в контекстном меню имеются пункты для копирования, вырезки и вставки заданий.

## 1.4 Добавление переменных окружения

Чтобы создать задание, нажмите кнопку **Добавить переменную...**

То же действие можно выполнить из контекстного меню, открываемого нажатием правой кнопки мыши.

#### 1.4.1 Диалог «Редактирование переменной»



##### Переменная

Введите имя переменной окружения. Можно использовать выпадающий список для ввода наиболее часто используемых имён переменных окружения, включая:

##### **HOME**

Используется для переназначения домашнего каталога пользователя.

##### **MAILTO**

Адресат для отправки писем вместо адреса пользователя.

##### **PATH**

Список каталогов для поиска выполняемых файлов.

##### **SHELL**

Будет запущена программа-оболочка вместо используемой по умолчанию.

##### **LD\_CONFIG\_PATH**

Расположение динамических библиотек. Задав эту переменную, можно запускать в виде заданий приложения, использующие библиотеки, которые расположены не в системном каталоге для библиотек.

##### Значение

Введите значение переменной окружения.

##### Комментарий

Введите описание для этой переменной окружения, например цель её использования.

##### Активировать эту переменную

Используйте этот флажок для включения или выключения переменной окружения.

##### ОК

Завершает установку переменной.

##### Отмена

Отменяет установку переменной.

Переменная окружения не вступит в силу до сохранения файла `crontab`.

## 1.5 Управление переменными окружения

**ЗАМЕЧАНИЕ**

Также как и при создании переменных, изменение их не вступит в силу до сохранения файла `crontab`.

Используйте кнопки, расположенные справа от списка переменных среды, для изменения или удаления выделенной в данный момент переменной. Те же действия доступны в контекстном меню. Также в контекстном меню имеются пункты для копирования, вырезки и вставки переменных среды.